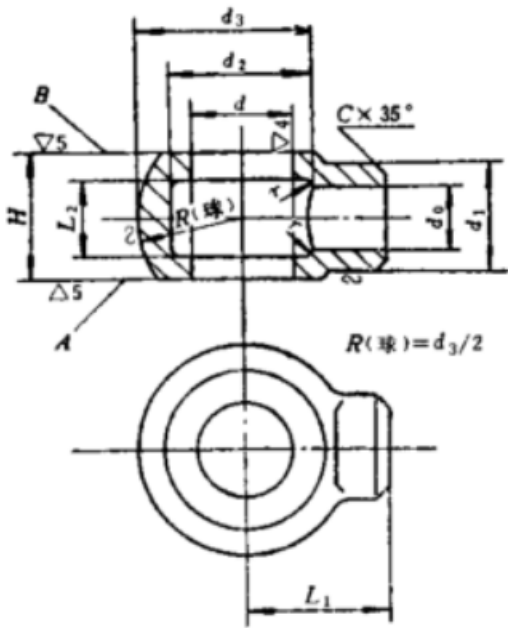


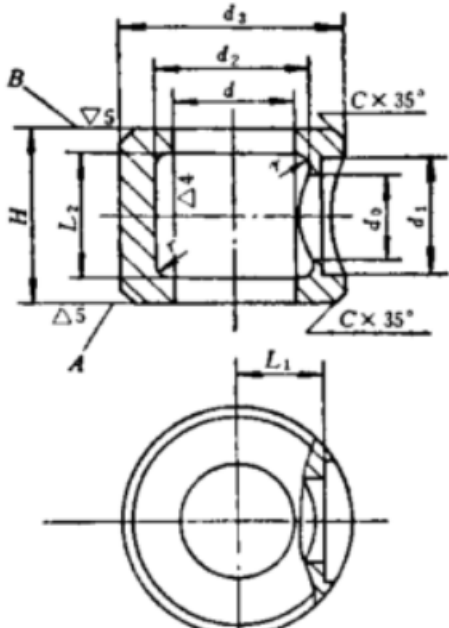
焊接式铰接管接头体

代替 JB 998—67

其余  $\nabla 3$



适用管子外径 10 ~ 28 mm



适用管子外径 34 ~ 50 mm

标记示例:

管子外径28mm的铰接管接头体,

接头体 28 JB 998—77

mm

管子外径	$d_0$	$d$		$d_1$	$d_2$	$d_3$	$L_1$	$L_2$	$H$	$C$	$r$
		公称尺寸	公差								
10	6	10	$+0.20_0$	11	13	22	15	7	13	1.5	1.5
14	10	14	$+0.24_0$	16	19	28	20	11	18	2	2
18	12	18	$+0.24_0$	19	25	36	25	15	22		
(18)		(20)									
22	15	22	$+0.28_0$	22	30	46	30	19	30	2.5	
(22)		(24)									
28	20	27	$+0.34_0$	28	37	56	35	22	36	3.5	4
34	25	33		34.8	44	64	24	36	50		
42	32	42		42.8	54	78	30	45	64	5	
50	36	48	50.8	61	90	33	52	72			

注：( )内尺寸仅限于农机管接头选用。

技术条件按JB 1003—77的规定。