

中华人民共和国第一机械工业部

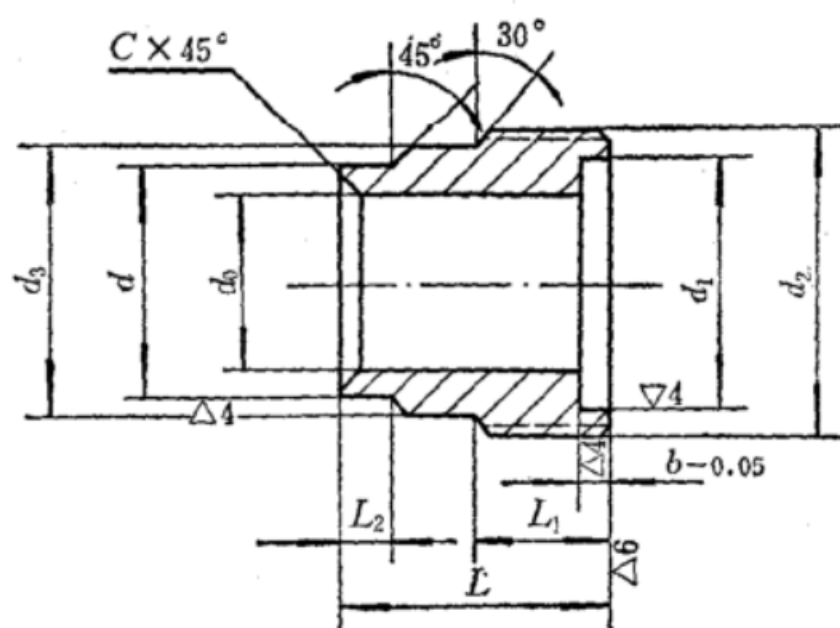
部 标 准

焊接式分管管接头体

JB 997—77

代替 JB 997—67

其余▽3



标记示例:

管子外径28 mm 的分管管接头:

接头体 28 JB 997—77

mm

管子 外径	d_0	d_1		d_2	d_3	d		L	L_1	L_2	e	b
		公 称 尺 寸	公 差			公 称 尺 寸	公 差					
6	3	8	-0.20	M12×1.25	10	7	-0.20	17	8	3	1	1.4
10	6	11		M16×1.5	14	11	-0.24	18	8	4	1.5	
14	10	16		M22×1.5	19	16		23	10	5		1.8
18	12	20		M27×1.5	23	19	-0.28	25	10	7		
22	15	24		M30×1.5	26	22		27	11	8	3	
28	20	30	-0.34	M36×2	32	28	-0.34	30	13	9		2.4
34	25	35		M42×2	38	34		35	16	10		
42	32	40		M52×2	48	42		39	18	12		
50	36	45		M60×2	56	50		44	20	15	5	

技术条件按 JB 1003—77的规定。