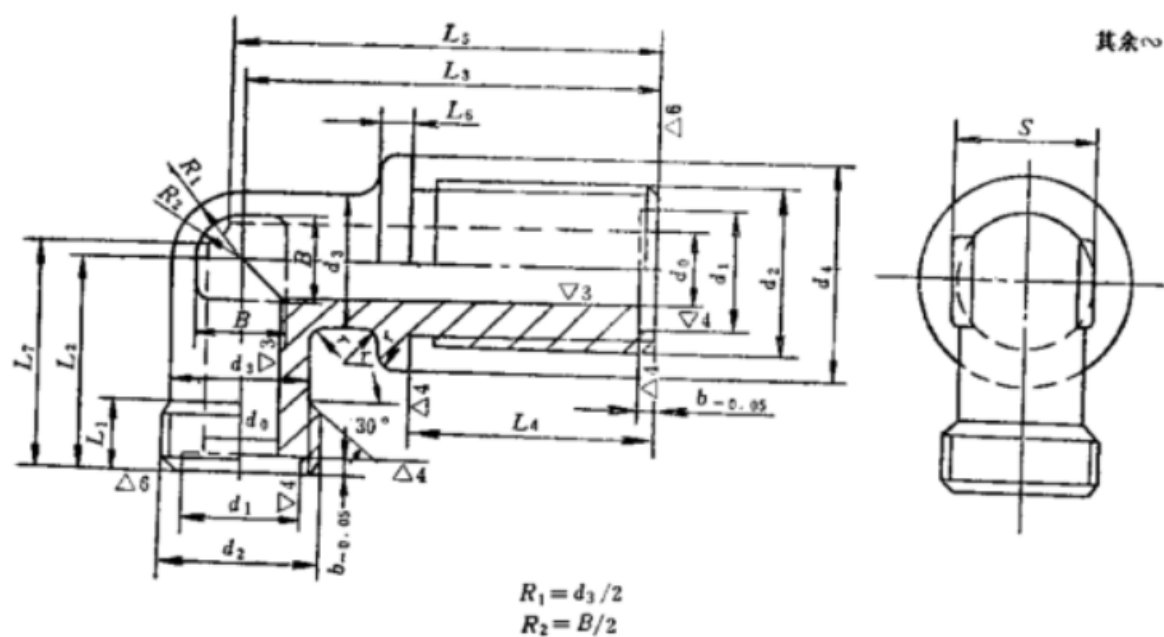


焊接式隔壁直角管接头体

代替 JB 993—67



标记示例:

管子外径 28mm 隔壁直角管接头体:

接头体 28 JB 993—77

中华人民共和国第一机械工业部发布
第一机械工业部标准化研究所提出

1977年5月1日实施
济南铸造锻压机械研究所等起草

mm

管子 外径	d_0	d_1		d_2	d_3	d_4	L_1	L_2	L_3	L_4	L_5	L_6	L_7	b	r \geq	S		B
		公称 尺寸	公差													公称 尺寸	公差	
6	3	8	$\begin{matrix} 0 \\ -0.20 \end{matrix}$	M12×1.25	10	17	8	20	50	35	50	3	20	1.4	2	10	$\begin{matrix} 0 \\ -0.70 \end{matrix}$	7
10	6	11		M16×1.5	14	22	8	23	55	37	55		23			14		10
14	10	16		M22×1.5	19	27	10	29	63	40	64	4	30	1.8	3	19	$\begin{matrix} 0 \\ -0.84 \end{matrix}$	14
18	12	20		M27×1.5	23	32	10	31	65	40	66		32			24		18
22	15	24		M30×1.5	26	36	11	35	72	44	73		36			27		20
28	20	30	$\begin{matrix} 0 \\ -0.34 \end{matrix}$	M36×2	32	42	13	40	78	46	80	5	42	2.4	4	32	$\begin{matrix} 0 \\ -1.60 \end{matrix}$	25
34	25	35		M42×2	38	50	16	49	88	50	90		51			41		30
42	32	40		M52×2	48	60	18	56	100	56	102		58			50		36
50	36	45		M60×2	56	68	20	64	112	60	114		66			60		42

技术条件按 JB 1003—77的规定。