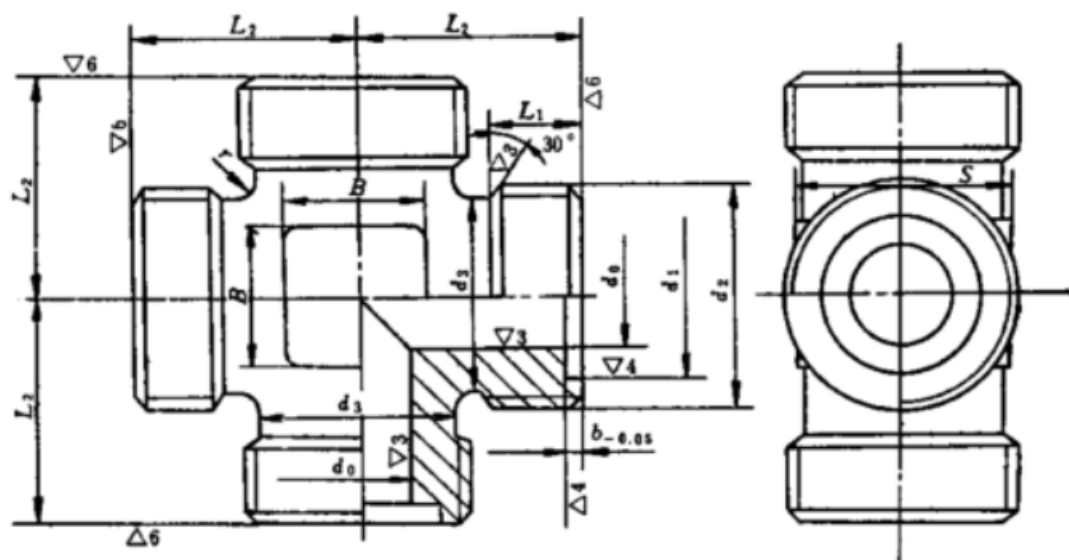


焊接式四通管接头体

代替 JB 991—67

其余∞



标记示例:

管子外径28mm的四通管接头体:

接头体 28 JB 991—77

中华人民共和国第一机械工业部发布
第一机械工业部标准化研究所提出

1977年5月1日 实施
济南铸造锻压机械研究所等起草

mm

管子 外径	d_0	d_1		d_2	d_3	L_1	L_2	B	b	$r \geq$	S	
		公称 尺寸	公 差								公称尺寸	公 差
6	3	8	$\begin{matrix} 0 \\ -0.20 \end{matrix}$	M12×1.25	10	8	18	7	1.4	2	10	$\begin{matrix} 0 \\ -0.70 \end{matrix}$
10	6	11		M16×1.5	14	8	21	10			14	
14	10	16		M22×1.5	19	10	26	14	1.8	3	19	$\begin{matrix} 0 \\ -0.84 \end{matrix}$
18	12	20		M27×1.5	23	10	28	18			24	
22	15	24		M30×1.5	26	11	32	20			27	
28	20	30	$\begin{matrix} 0 \\ -0.34 \end{matrix}$	M36×2	32	13	37	25	2.4	4	32	$\begin{matrix} 0 \\ -1.60 \end{matrix}$
34	25	35		M42×2	38	16	45	30			41	
42	32	40		M52×2	48	18	52	36			50	
50	36	45		M60×2	56	20	60	42			60	

技术条件按 JB 1003—77 的规定。

www.bzxz.net

免费标准下载网