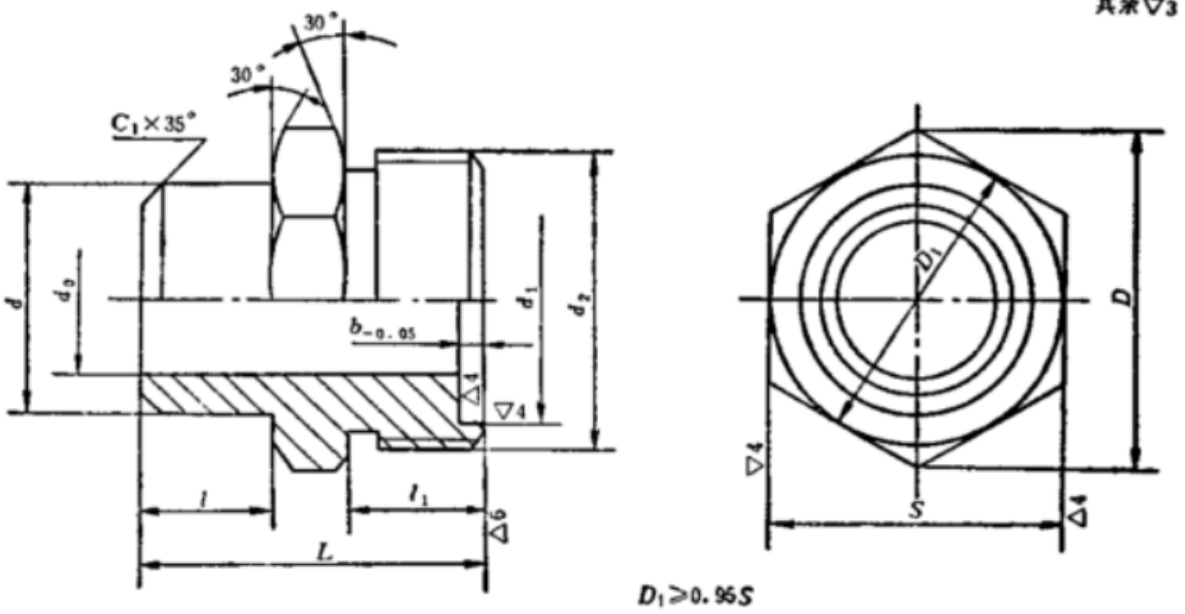


焊接式直通管接头体

代替 JB 988—67



标记示例：  
管子外径28mm的直通管接头体：  
接头体 28 JB 988—77

mm

管子 外径	$d_0$	$d$	$d_1$		$d_2$	$L$	$l$	$l_1$	$b$	$C_1$	$S$		$D$
			公称 尺寸	公差							公称 尺寸	公差	
6	3	7.5	8	0 -0.20	M12×1.25	24	8	10	1.4	1	14	0 -0.24	16.2
10	6	11	11		M16×1.5	25	8	11			17		19.6
14	10	16	16		M22×1.5	32	12	12	1.8	1.5	22	0 -0.28	25.4
18	12	19	20		M27×1.5	34	12	13			27		31.2
22	15	22	24		M30×1.5	37	14	14			30		34.6
28	20	28	30	0 -0.34	M36×2	42	16	16	2.4	2.5	36	0 -0.34	41.6
34	25	34	35		M42×2	50	16	20		3	46		53.1
42	32	42	40		M52×2	56	18	22		4	55	0 -0.40	63.5
50	36	50	45		M60×2	62	20	24		5	65		75

技术条件按 JB 1003—77的规定。

[www.bzxz.net](http://www.bzxz.net)

免费标准下载网