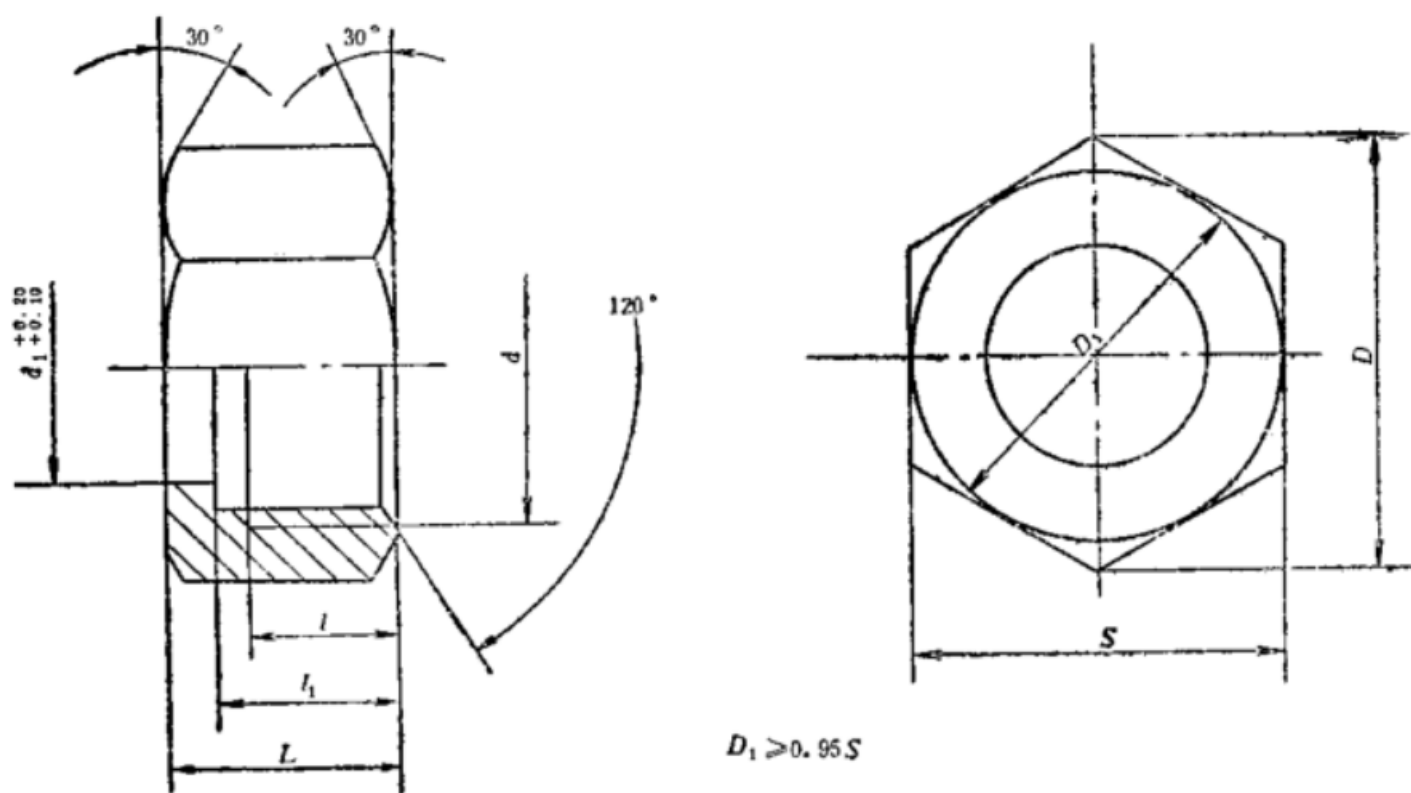


# 焊接管接头用螺母

代替 JB 981—67



标记示例:

螺纹直径 $d27\text{mm}$ 、螺距 $1.5\text{mm}$ 的螺母:

螺母 M27×1.5 JB 981—77

mm

管子外径	$d$	$d_1$	$l$	$l_1$	$L$	$S$		$D$
						公称尺寸	公差	
6	M12×1.25	7.5	7.5	10	12.5	14	$\begin{smallmatrix} 0 \\ -0.24 \end{smallmatrix}$	16.2
10	M16×1.5	11	8.5	11.5	14.5	19	$\begin{smallmatrix} 0 \\ -0.28 \end{smallmatrix}$	21.9
14	M22×1.5	16	10	13	17	27		31.2
18	M27×1.5	19	12	15	20	32	$\begin{smallmatrix} 0 \\ -0.34 \end{smallmatrix}$	36.9
22	M30×1.5	22	13	16	21	36		41.6
28	M36×2	28	14	17	22	41		47.3
34	M42×2	34	17	21	27	50		57.7
42	M52×2	42	19	23	29	60	$\begin{smallmatrix} 0 \\ -0.40 \end{smallmatrix}$	69.3
50	M60×2	50	22	26	33	70		80.8

技术条件按 JB 1003—77 的规定。