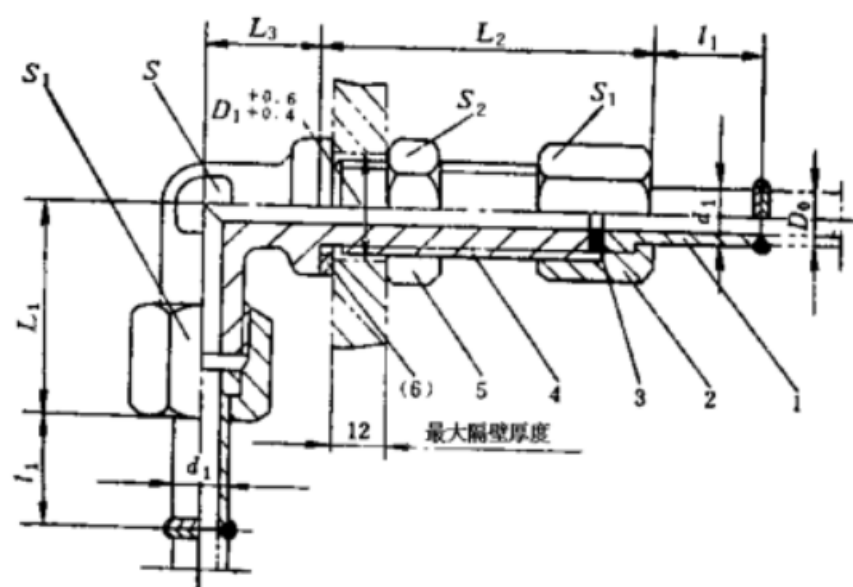


# 焊接式隔壁直角管接头

代替 JB 975—67

本标准适用于油为介质管路系统中的隔壁直角管接头,公称压力 320 kgf/cm<sup>2</sup>,工作温度 -25~80℃。



标记示例:

管子外径 $D_0$ 28mm的隔壁直角管接头:

管接头 28 JB 975—77

mm

管子 外径 $D_o$	公称 通径	$d_1$	$D_1$	$l_1$	$L_1$	$L_2$	$L_3$	扳手尺寸		件号	1	2	3	4	5	6	
								S	$S_1$								$S_2$
零件 标 称 规 格																	
6	3	7.5	12	14	26	41	15	10	14	17	6	M12×1.25	8×1.9	6	M12×1.25	12	
10	6	11	16	16.5	30.5	44.5	18	14	19	22	10	M16×1.5	11×1.9	10	M16×1.5	16	
14	8	16	22	19	38	49	23	19	27	30	14	M22×1.5	16×2.4	14	M22×1.5	22	
18	10	19	27	21	42	51	25	24	32	36	18	M27×1.5	20×2.4	18	M27×1.5	27	
22	15	22	30	21	46	55	28	27	36	41	22	M30×1.5	24×2.4	22	M30×1.5	30	
28	20	28	36	24	51	57	32	32	41	50	28	M36×2	30×3.1	28	M36×2	36	
34	25	34	42	26	61	62	38	41	50	55	34	M42×2	35×3.1	34	M42×2	42	
42	32	42	52	28	68	68	44	50	60	65	42	M52×2	40×3.1	42	M52×2	52	
50	40	50	60	30	78	74	52	60	70	75	50	M60×2	45×3.1	50	M60×2	60	

- 1. 技术条件按 JB 1003—77 的规定。
  - 2. 对于隔壁间无密封要求时，件 6 可以省略。
- 应用无缝钢管的材料为 15、20 钢，精度为普通级。