

中华人民共和国第一机械工业部

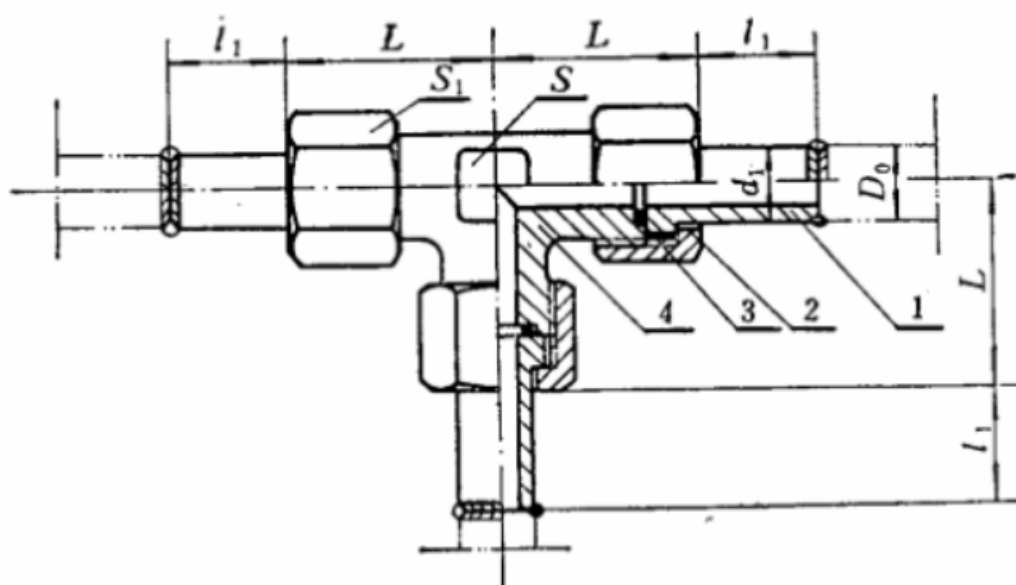
部 标 准

焊接式三通管接头

JB 972—77

代替 JB 972—67

本标准适用于油为介质管路系统中的三通管接头，公称压力 320 kgf/cm^2 ，工作温度 $-25 \sim 80^\circ\text{C}$ 。



标记示例：

管子外径 $D_0 18 \text{ mm}$ 的三通管接头：

管接头 18 JB 972—77

中华人民共和国第一机械工业部 发布
第一机械工业部标准化研究所 提出

1977年5月1日 实施
济南铸造锻压机械研究所等 起草

mm

管子 外径 D_o	公称 通径	d_1	L	l_1	扳手尺寸		件 号	1	2	3	4
							标准号	JB2099-77	JB981-77	GB1235-76	JB990-77
					件 名	接 管	螺 母	O 形 圈	接 头 体		
					件 数	3	3	3	1		
					材 料	20	35	橡胶 I-4	35		
零 件 标 称 规 格											
6	3	7.5	24	14	10	14		6	M12×1.25	8×1.9	6
10	6	11	28.5	16.5	14	19		10	M16×1.5	11×1.9	10
14	8	16	35	19	19	27		14	M22×1.5	16×2.4	14
18	10	19	39	21	24	32		18	M27×1.5	20×2.4	18
22	15	22	43	21	27	36		22	M30×1.5	24×2.4	22
28	20	28	48	24	32	41		28	M36×2	30×3.1	28
34	25	34	57	26	41	50		34	M42×2	35×3.1	34
42	32	42	64	28	50	60		42	M52×2	40×3.1	42
50	40	50	74	30	60	70		50	M60×2	45×3.1	50

技术条件按 JB 1003—77 的规定。

应用无缝钢管的材料为 15、20 钢，精度为普通级。