

JB

中华人民共和国机械行业标准

JB/T 7555—94

惯性振动给料机

1994-12-09 发布

1995-10-01 实施

中华人民共和国机械工业部 发 布

惯性振动给料机

1 主题内容与适用范围

本标准规定了惯性振动给料机(以下简称给料机)的型式,基本参数,技术要求,试验方法,检验规则,标志、包装、运输和贮存。

本标准适用于以惯性振动器驱动的,将松散的块状、粉粒状物料由贮料仓或漏斗中均匀连续地给到受料装置中去的惯性振动给料机。给料机可以水平或倾斜安装。

2 引用标准

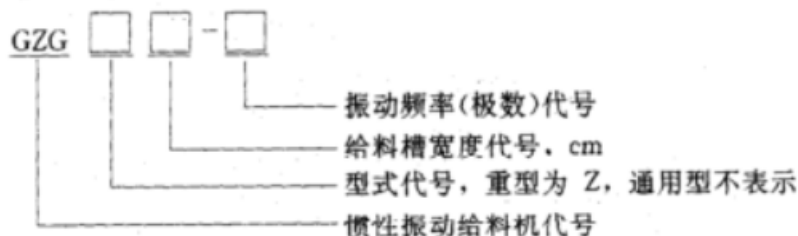
GB 755	旋转电机基本技术要求
GB 1239	普通圆柱螺旋弹簧
GB 2806	电机噪声测量方法
GB 2807	电机振动测量方法
GB 3768	噪声源声功率级的测定 简易法
GB 4942.1	电机外壳防护分级
GB 8923	涂装前钢材表面锈蚀等级和除锈等级
GB 9286	色漆和清漆 漆膜的划格试验

3 型式与基本参数

3.1 型式

给料机按输送物料的堆积密度分为通用型和重型。通用型适用于堆积密度小于 1.6 t/m^3 , 重型适用于堆积密度大于 1.6 t/m^3 的物料。

3.2 型号



3.3 基本参数和尺寸

给料机的基本参数应符合表 1, 尺寸应符合图 1 和表 2 的规定。惯性振动器基本参数应符合表 3 的规定。

3.4 标记示例

给料槽宽度为 1250 mm, 振动器转速为 1450 r/min 的通用型惯性振动给料机标记为:

惯性振动给料机 GZG125-4 JB/T 7555-94

给料槽宽度为 1250 mm, 振动器转速为 960 r/min 的重型惯性振动给料机标记为:

惯性振动给料机 GZGZ125-6 JB/T 7555-94

表 1

型 号	给料槽 宽度	额定给料量 $r=1.6t/m^3$		最 大 给料粒度	振 动 器 转 速	振 幅 (双峰值)	额定电压	额定电流	电源频率	功 率																																																																																																																																																																																																																																																																																																																																																																																																																																																																																																																																																																																																																																																																																																																																																																																																																																																																																																
		水 平	下 倾 10°																																																																																																																																																																																																																																																																																																																																																																																																																																																																																																																																																																																																																																																																																																																																																																																																																																																																																																							
	mm	t/h		mm	r/min	mm	V	A	Hz	kW																																																																																																																																																																																																																																																																																																																																																																																																																																																																																																																																																																																																																																																																																																																																																																																																																																																																																																
GZG40-4	400	30	40	100	1450	4.0	380	2×0.75	50	2×0.25																																																																																																																																																																																																																																																																																																																																																																																																																																																																																																																																																																																																																																																																																																																																																																																																																																																																																																
GZG50-4	500	60	85	150				200		2×1.55	2×0.55																																																																																																																																																																																																																																																																																																																																																																																																																																																																																																																																																																																																																																																																																																																																																																																																																																																																																															
GZG63-4	630	110	150	250						2×1.95	2×0.75																																																																																																																																																																																																																																																																																																																																																																																																																																																																																																																																																																																																																																																																																																																																																																																																																																																																																															
GZG70-4	700	120	170							2×2.75	2×1.10																																																																																																																																																																																																																																																																																																																																																																																																																																																																																																																																																																																																																																																																																																																																																																																																																																																																																															
GZG80-4	800	160	230	300						2×3.55	2×1.50																																																																																																																																																																																																																																																																																																																																																																																																																																																																																																																																																																																																																																																																																																																																																																																																																																																																																															
GZG90-4	900	180	250							500	2×5.20	2×2.20																																																																																																																																																																																																																																																																																																																																																																																																																																																																																																																																																																																																																																																																																																																																																																																																																																																																																														
GZG100-4	1000	270	380	3.5							2×6.85	2×3.00																																																																																																																																																																																																																																																																																																																																																																																																																																																																																																																																																																																																																																																																																																																																																																																																																																																																																														
GZG110-4	1100	300	420								4.0	2×8.50	2×10.50																																																																																																																																																																																																																																																																																																																																																																																																																																																																																																																																																																																																																																																																																																																																																																																																																																																																																													
GZG125-4	1250	460	650											3.0	2×12.50	2×4.00																																																																																																																																																																																																																																																																																																																																																																																																																																																																																																																																																																																																																																																																																																																																																																																																																																																																																										
GZG130-4	1300	480	670							2.5							2×15.00	2×5.00																																																																																																																																																																																																																																																																																																																																																																																																																																																																																																																																																																																																																																																																																																																																																																																																																																																																																								
GZG150-4	1500	720	1000	5.0		2×18.00													2×6.00																																																																																																																																																																																																																																																																																																																																																																																																																																																																																																																																																																																																																																																																																																																																																																																																																																																																																							
GZG160-4	1600	770	1100					2×21.00			2×7.00																																																																																																																																																																																																																																																																																																																																																																																																																																																																																																																																																																																																																																																																																																																																																																																																																																																																																															
GZG180-4	1800	900	1200									2×24.00	2×8.00																																																																																																																																																																																																																																																																																																																																																																																																																																																																																																																																																																																																																																																																																																																																																																																																																																																																																													
GZG200-4	2000	1000	1400							2×27.00				2×9.00																																																																																																																																																																																																																																																																																																																																																																																																																																																																																																																																																																																																																																																																																																																																																																																																																																																																																												
GZG70-6	700	130	180	200	250	300									350	400	450	500	550	600	650	700	750	800	850	900	950	1000	1050	1100	1150	1200	1250	1300	1350	1400	1450	1500	1550	1600	1650	1700	1750	1800	1850	1900	1950	2000	2050	2100	2150	2200	2250	2300	2350	2400	2450	2500	2550	2600	2650	2700	2750	2800	2850	2900	2950	3000	3050	3100	3150	3200	3250	3300	3350	3400	3450	3500	3550	3600	3650	3700	3750	3800	3850	3900	3950	4000	4050	4100	4150	4200	4250	4300	4350	4400	4450	4500	4550	4600	4650	4700	4750	4800	4850	4900	4950	5000	5050	5100	5150	5200	5250	5300	5350	5400	5450	5500	5550	5600	5650	5700	5750	5800	5850	5900	5950	6000	6050	6100	6150	6200	6250	6300	6350	6400	6450	6500	6550	6600	6650	6700	6750	6800	6850	6900	6950	7000	7050	7100	7150	7200	7250	7300	7350	7400	7450	7500	7550	7600	7650	7700	7750	7800	7850	7900	7950	8000	8050	8100	8150	8200	8250	8300	8350	8400	8450	8500	8550	8600	8650	8700	8750	8800	8850	8900	8950	9000	9050	9100	9150	9200	9250	9300	9350	9400	9450	9500	9550	9600	9650	9700	9750	9800	9850	9900	9950	10000	10050	10100	10150	10200	10250	10300	10350	10400	10450	10500	10550	10600	10650	10700	10750	10800	10850	10900	10950	11000	11050	11100	11150	11200	11250	11300	11350	11400	11450	11500	11550	11600	11650	11700	11750	11800	11850	11900	11950	12000	12050	12100	12150	12200	12250	12300	12350	12400	12450	12500	12550	12600	12650	12700	12750	12800	12850	12900	12950	13000	13050	13100	13150	13200	13250	13300	13350	13400	13450	13500	13550	13600	13650	13700	13750	13800	13850	13900	13950	14000	14050	14100	14150	14200	14250	14300	14350	14400	14450	14500	14550	14600	14650	14700	14750	14800	14850	14900	14950	15000	15050	15100	15150	15200	15250	15300	15350	15400	15450	15500	15550	15600	15650	15700	15750	15800	15850	15900	15950	16000	16050	16100	16150	16200	16250	16300	16350	16400	16450	16500	16550	16600	16650	16700	16750	16800	16850	16900	16950	17000	17050	17100	17150	17200	17250	17300	17350	17400	17450	17500	17550	17600	17650	17700	17750	17800	17850	17900	17950	18000	18050	18100	18150	18200	18250	18300	18350	18400	18450	18500	18550	18600	18650	18700	18750	18800	18850	18900	18950	19000	19050	19100	19150	19200	19250	19300	19350	19400	19450	19500	19550	19600	19650	19700	19750	19800	19850	19900	19950	20000	20050	20100	20150	20200	20250	20300	20350	20400	20450	20500	20550	20600	20650	20700	20750	20800	20850	20900	20950	21000	21050	21100	21150	21200	21250	21300	21350	21400	21450	21500	21550	21600	21650	21700	21750	21800	21850	21900	21950	22000	22050	22100	22150	22200	22250	22300	22350	22400	22450	22500	22550	22600	22650	22700	22750	22800	22850	22900	22950	23000	23050	23100	23150	23200	23250	23300	23350	23400	23450	23500	23550	23600	23650	23700	23750	23800	23850	23900	23950	24000	24050	24100	24150	24200	24250	24300	24350	24400	24450	24500	24550	24600	24650	24700	24750	24800	24850	24900	24950	25000	25050	25100	25150	25200	25250	25300	25350	25400	25450	25500	25550	25600	25650	25700	25750	25800	25850	25900	25950	26000	26050	26100	26150	26200	26250	26300	26350	26400	26450	26500	26550	26600	26650	26700	26750	26800	26850	26900	26950	27000	27050	27100	27150	27200	27250	27300	27350	27400	27450	27500	27550	27600	27650	27700	27750	27800	27850	27900	27950	28000	28050	28100	28150	28200	28250	28300	28350	28400	28450	28500	28550	28600	28650	28700	28750	28800	28850	28900	28950	29000	29050	29100	29150	29200	29250	29300	29350	29400	29450	29500	29550	29600	29650	29700	29750	29800	29850	29900	29950	30000	30050	30100	30150	30200	30250	30300	30350	30400	30450	30500	30550	30600	30650	30700	30750	30800	30850	30900	30950	31000	31050	31100	31150	31200	31250	31300	31350	31400	31450	31500	31550	31600	31650	31700	31750	31800	31850	31900	31950	32000	32050	32100	32150	32200	32250	32300	32350	32400	32450	32500	32550	32600	32650	32700	32750	32800	32850	32900	32950	33000	33050	33100	33150	33200	33250	33300	33350	33400	33450	33500	33550	33600	33650	33700	33750	33800	33850	33900	33950	34000	34050	34100	34150	34200	34250	34300	34350	34400	34450	34500	34550	34600	34650	34700	34750	34800	34850	34900	34950	35000	35050	35100	35150	35200	35250	35300	35350	35400	35450	35500	35550	35600	35650	35700	35750	35800	35850	35900	35950	36000	36050	36100	36150	36200	36250	36300	36350	36400	36450	36500	36550	36600	36650	36700	36750	36800	36850	36900	36950	37000	37050	37100	37150	37200	37250	37300	37350	37400	37450	37500	37550	37600	37650	37700	37750	37800	37850	37900	37950	38000	38050	38100	38150	38200	38250	38300	38350	38400	38450	38500	38550	38600	38650	38700	38750	38800	38850	38900	38950	39000	39050	39100	39150	39200	39250	39300	39350	39400	39450	39500	39550	39600	39650	39700	39750	39800	39850	39900	39950	40000	40050	40100	40150	40200	40250	40300	40350	40400	40450	40500	40550	40600	40650	40700	40750	40800	40850	40900	40950	41000	41050	41100	41150	41200	41250	41300	41350	41400	41450	41500	41550	41600	41650	41700	41750	41800	41850	41900	41950	42000	42050	42100	42150	42200	42250	42300	42350	42400	42450	42500	42550	42600	42650	42700	42750	42800	42850	42900	42950	43000	43050	43100	43150	43200	43250	43300

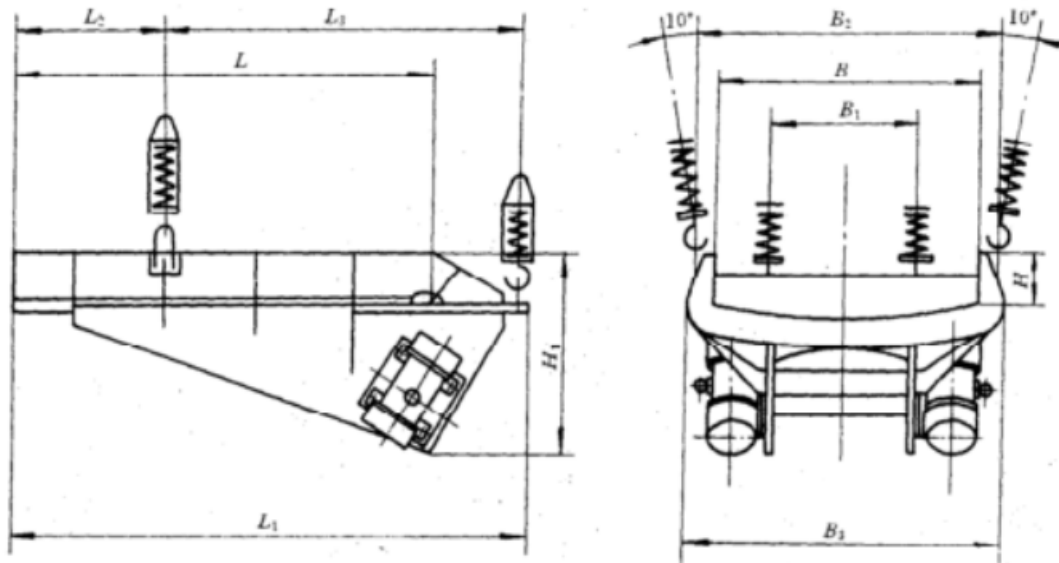


图 1

表 2

mm

型 号	基 本 尺 寸			最 大 尺 寸						
	B	L	H	B ₁	B ₂	B ₃	L ₁	L ₂	L ₃	H ₁
GZG40-4	400	1000	200	287	500	750	1337	361	950	600
GZG50-4	500	1000	200	340	626	800	1374	413	930	630
GZG63-4	630	1250	250	410	782	1000	1648	515	1100	767
GZG70-4	700	1250	250	420	850	1010	1548	465	1050	787
GZG80-4	800	1500	250	583	957	1180	1910	550	1320	850
GZG90-4	900	1500	250	573	1057	1170	2003	500	1470	960
GZG100-4	1000	1750	250	633	1157	1362	2190	650	1500	900
GZG110-4	1100	1750	250	633	1257	1362	2151	630	1485	970
GZG125-4	1250	2000	315	760	1426	1506	2540	750	1750	1030
GZG130-4	1300	2000	300	760	1470	1556	2544	750	1750	1084
GZG150-4	1500	2250	300	836	1676	1776	2794	800	1950	1220
GZG160-4	1600	2500	315	886	1776	1850	3050	910	2100	1110
GZG180-4	1800	2325	375	1352	1980	2210	2885	735	2100	1260
GZG200-4	2000	3000	400	1450	2180	2400	3490	775	2665	1220
GZG70-6	700	1250	250	420	850	1010	1548	465	1050	791
GZG80-6	800	1500	250	583	957	1180	1910	550	1320	850
GZG90-6	900	1500	250	573	1057	1170	2003	500	1470	960
GZG100-6	1000	1750	250	631	1157	1238	2190	650	1500	912
GZG110-6	1100	1750	250	631	1257	1362	2151	630	1485	980
GZG125-6	1250	2000	315	758	1426	1506	2540	750	1750	1009
GZG130-6	1300	2000	300	758	1476	1556	2544	750	1750	1119
GZG150-6	1500	2250	300	834	1676	1776	2794	800	1950	1220

续表 2

mm

型 号	基 本 尺 寸			最 大 尺 寸						
	B	L	H	B ₁	B ₂	B ₃	L ₁	L ₂	L ₃	H ₁
GZG160-6	1600	2500	315	884	1776	1876	3050	910	2100	1101
GZG180-6	1800	2325	375	1352	1980	2210	2880	735	2100	1318
GZGZ125-6	1250	2000	315	960	1426	1506	2534	750	1750	1075
GZGZ130-6	1300	2040	300	960	1476	1556	2534	750	1750	1177
GZGZ150-6	1500	2250	300	1065	1681	1776	2784	800	1950	1216
GZGZ160-6	1600	2500	315	1065	1781	1866	3044	900	2100	1170
GZGZ180-6	1800	2325	375	1351	2000	2200	2925	735	2140	1555
GZGZ200-6	2000	3000	400	2200	2351	2400	3680	775	2855	1560

4 技术要求

4.1 给料机应符合本标准的要求,并应按经过规定程序批准的图样和技术文件制造。

4.2 运行条件

4.2.1 海拔不超过 1000 m。

4.2.2 运行地点的环境温度为 $-15\sim+40^{\circ}\text{C}$ 。

4.2.3 运行地点的最湿月月平均最高相对湿度为 90%,同时该月月平均最低温度不高于 25°C ,在该环境湿度下,经长时间停机后应能安全投入运行。

4.2.4 运行地点周围介质没有爆炸危险。

4.2.5 运行地点周围没有严重腐蚀性及其影响电气绝缘性能介质。

4.2.6 当电源电压(频率为额定)在额定值的 95%~105% 之间变化,给料机给料量仍能维持额定值。

4.2.7 惯性振动器当频率(电压为额定)与额定值的变化为 $\pm 1\%$ 时,输出功率仍能维持额定值。

4.2.8 连续工作制(S1 工作制)。

4.3 给料机性能

a. 振动频率偏差为 $\pm 2.5\%$ 。

b. 给料量偏差 $\pm 10\%$ 。

c. 给料槽两侧板对应点的振幅值(双峰值)之差不得大于 0.5 mm,横向摆动不得大于 1 mm。

d. 运转平稳,无卡料阻料现象。

e. 可以负载启动、停机。停机时,应能迅速通过共振区,摆动、跳动振幅(双峰值)不超过 5 mm。

f. 负载运转噪声不超过 85 dB(A)。

4.4 槽体

4.4.1 槽体焊缝应平整,不得有未焊透、裂纹、夹渣、气孔等局部应力集中缺陷。焊缝的机械强度不得低于母材。

4.4.2 槽体应平整,沿长度方向的直线度为 3/1000,横向圆弧面轮廓度为 3/1000。

4.4.3 两推力板应平行对称,其平行度、对称度均为 3/1000。惯性振动器的安装孔孔距偏差为 ± 0.35 mm。

4.5 惯性振动器

a. 激振力应可调节。最大激振力应达到表 3 中的规定。

b. 连续定额(S1 工作制)运转定子绕组温升不超过 85°C 。

c. 轴承温升(环境温度不超过 40°C 时)不超过 95°C 。

d. 防护等级应不低于 GB 4942.1 中 IP44 的规定。

表 3

激振力	额定转速	额定功率	额定电压	额定电流	电源频率	接法	相数	温升	绝缘等级	效 率	功率因数
kN	r/min	kW	V	A	Hz			℃		%	cosφ
2	1450	0.18	380	0.40	50	Y	3	85	B	65.94	0.667
5		0.25		0.75						70.24	0.752
10		0.55		1.55						73.00	0.728
16		0.75		1.95						74.00	0.760
20		1.1		2.75						76.85	0.801
31.5		1.5		3.55						79.13	0.819
40		2.2		5.20						78.48	0.815
50		3.0		6.85						80.68	0.822
8	960	0.55	380	1.85	50	Y	3	85	B	76.00	0.650
12.5		0.75		2.50						77.50	0.650
18		1.1		3.00						78.60	0.660
25		1.5		4.00						80.00	0.650
36		2.2		6.00						80.90	0.650
45		3.0		8.50						82.60	0.640
63		4.0		10.50						82.20	0.620

4.5.1 电气性能

4.5.1.1 惯性振动器电机的电气性能应达到 GB 755 规定的异步电动机技术要求。

4.5.1.2 惯性振动器电机定子绕组绝缘等级为 B 级,在环境温度不超过 40℃ 时,定子绕组温升不超过 85℃。

4.5.1.3 堵转试验性能应符合表 4 要求。

表 4

功 率	转 速	堵转转矩 额定转矩	堵转电流 额定电流	最大转矩 额定转矩
kW	r/min			
0.10	1450	2.2	7.0	2.0
0.25				
0.55				
0.75				
1.1				1.8
1.5				
2.2				
3.0				
0.55	960	2.0	6.5	1.8
0.75				
1.1				
1.5				
2.2				
3.0				
4.0				

4.5.1.4 定子转子间气隙不均匀度:

$\epsilon/\delta \leq 2.35\%$

$$\epsilon = 2/3 \sqrt{\delta_1^2 + \delta_2^2 + \delta_3^2 - \delta_1\delta_2 - \delta_2\delta_3 - \delta_1\delta_3}$$

式中: ϵ ——气隙容差,mm;
 δ ——气隙公称值(见表 5);
 $\delta_1, \delta_2, \delta_3$ ——相距 120° 测定的气隙值。

表 5

功率 kW	0.10	0.25	0.55	0.75	1.1	1.5	2.2	3.0
极 数	4							
气隙公称值 mm	0.35	0.35	0.40	0.40	0.45	0.45	0.55	0.55
功率 kW	0.55	0.75	0.10	1.5	2.2	3.0	4.0	
极 数	6							
气隙公称值 mm	0.40	0.40	0.45	0.45	0.50	0.50	0.55	

4.5.1.5 对地绝缘耐压试验

试验电压的频率为 50 Hz,波形尽量接近正弦波,施加电压为 1760 V。电压自半值增加至全值时间应不少于 10 s,全值电压试验持续时间为 1 min 应无闪络击穿现象。

4.5.1.6 绕组的绝缘电阻在热状态时或温升试验后,其绝缘电阻值应不低于 0.38 MΩ(500 MΩ 表测量)。

4.5.2 定子线圈浸漆次数不少于 3 次,烘干后线圈两端应形成一个整体。

4.5.3 壳体材料机械性能不得低于 QT40-17,支承座材料机械性能不得低于 ZG270-500。铸件不得有裂纹、气孔、夹砂等应力集中缺陷,并应进行消除铸造应力处理。

4.5.4 偏心块材料的机械性能不得低于 35 钢。装配前应进行探伤检查,不得有裂纹等缺陷。

4.5.5 接线盒的出线口处应安装有橡胶导管并用法兰紧密固定;盒内三相导线应固定可靠,内部充填耐热、耐振的填充物将导线固定。

4.5.6 惯性振动器轴承应选择径向间隙大的轴承,润滑脂应采用适用于振动、高负荷的二硫化铝复合钙基润滑脂。

4.5.7 惯性振动器运转时应平稳、无杂音。

4.5.8 空运转(不加偏心块)噪声不超过 78 dB(A)。

4.5.9 空运转(不加偏心块)振动速度不超过 2 mm/s。

4.5.10 在惯性振动器机壳显著位置应固定振动器标牌。标牌内容如下:

- a. 型号、名称;
- b. 激振力;
- c. 额定转速;
- d. 相数;
- e. 额定频率;
- f. 额定功率;
- g. 额定电压;
- h. 额定电流;
- i. 接法;
- j. 外壳防护等级;

k. 重量。

- 4.6 悬挂装置的隔振弹簧应符合 GB 1239 中 2 级精度的规定。
- 4.7 凡外协件、外购件应有合格证,并经质量管理部门检验合格后方可进行装配。
- 4.8 产品标牌字迹清晰整齐,固定牢固。
- 4.9 涂漆前,钢材表面应进行除锈处理,并应达到 GB 8923 中 Sa2 或 St3 级要求。
- 4.10 给料机涂漆部件应涂底漆一层,面漆为两层,最后一层面漆在给料机试运转后喷涂,涂漆膜总厚度为 80~100 μm 。涂膜附着力应达到 GB 9286 中 2 级要求。
- 4.11 给料机安装时,料仓料柱作用在给料槽上的投影面积不得大于 1/4 料仓出口面积。
- 4.12 给料机适合下倾 $10^\circ\sim 15^\circ$ 安装使用,亦可水平安装使用。
- 4.13 两台惯性振动器连接电源时,必须使其旋转方向相反并同时起动、停机。
- 4.14 给料机停机时,可以采用反接制动或能耗制动。
- 4.15 给料机连续运转每隔 400 h 应给惯性振动器轴承加油一次。
- 4.16 在用户遵守保管使用条件下,从制造厂发货日期起 18 个月内,产品因制造质量不良而不能正常运转或发生损坏,制造厂应无偿给予修理或更换。

5 试验方法

- 5.1 振动频率用误差小于 2% 的振动测量仪测试。
- 5.2 振幅用误差小于 0.5 mm 的振幅测量仪测试。测量仪或振动传感器测量基准面应垂直振动方向。
- 5.3 噪声用声级计(A 档)。整机按 GB 3768 测试,电机按 GB 2806 测量。
- 5.4 振动速度按 GB 2807 测试。
- 5.5 漆膜厚度使用磁性测厚仪测量,漆膜附着力按 GB 9286 进行划格试验。
- 5.6 采用电气测量仪表的准确度应不低于 0.5 级(兆欧表除外),三相瓦特表的准确度应不低于 1.0 级,互感器的准确度不低于 0.2 级,电量变速器准确度应不低于 0.5%(检查试验时应不低于 1%),数字转速测量仪(包括十进频率仪)及转差率测量仪准确度应不低于 $0.1\%\pm 1$ 个字,转矩测量仪及测功机的准确度应不低于 1%(实测效率时应不低于 0.5%),测力计的准确度应不低于 1.0 级,温度计的误差在 $\pm 1^\circ\text{C}$ 以内。

选择仪表时,应使测量值位于 20%~95% 仪表量程范围内。

6 检验规则

- 6.1 给料机应进行出厂试验和定期性能试验。
 - 6.1.1 出厂试验在制造厂进行。空转 2 h 后应检查:
 - a. 振幅;
 - b. 电压、电流;
 - c. 惯性振动器轴承温升;
 - d. 外观平整、美观。
 - 6.1.2 定期性能试验在制造厂进行,每年每种规格至少抽查一台,在负载条件下检查下列项目:
 - a. 振幅;
 - b. 给料量;
 - c. 电流;
 - d. 振动器轴承温升;
 - e. 噪声。
- 6.2 惯性振动器的电机应进行检查试验和型式试验。所有试验项目应在制造厂内进行。试验时,产品应处于完全良好状态下。

6.2.1 检查试验

每台新装配的电机应进行检查试验。检查试验项目应符合 GB 755 中的 15.5 条异步电动机的试验项目。

6.2.2 型式试验

凡遇下列情况之一者电机应进行型式试验,型式试验项目应符合 GB 755 中 15.5 条异步电动机的试验项目:

- a. 新产品试制完成时;
- b. 电机设计或工艺上的变更足以引起某些性能发生变化时;
- c. 当检查试验结果与以前进行的型式试验结果产生不允许的偏差时;
- d. 有关标准所规定的定期抽试。

7 标志、包装、运输与贮存

7.1 每台产品应在给料槽侧面显著位置固定产品标牌。标牌内容如下:

- a. 制造厂名;
- b. 产品名称、型号;
- c. 给料量;
- d. 功率;
- e. 振动频率;
- f. 振幅;
- g. 重量;
- h. 出厂日期、出厂编号。

7.2 产品主体以装配形式花格箱包装发货。

7.2.1 惯性振动器进行局部防水包装,随机文件装入塑料袋密封后与悬吊装置、控制器一起装入小箱。小箱固定在主机箱底盘上;小箱应按防水要求包装。

7.2.2 在花格箱一个侧面和一个端面显著位置钉附胶合板或适合的材料,在其上面喷刷收发货标志。标志必须清晰醒目,不脱落。

7.3 随机文件:

- a. 装箱资料清单;
- b. 装箱单;
- c. 产品合格证;
- d. 产品检验记录;
- e. 产品使用说明书;
- f. 产品安装图;
- g. 备品、备件清单。

附加说明:

本标准由机械工业部北京起重运输机械研究所提出并归口。

本标准由北京起重运输机械研究所负责起草。

本标准主要起草人王志泉、潘进、刘玉福、贾福华、程爱光。

中 华 人 民 共 和 国
机 械 行 业 标 准
惯 性 振 动 给 料 机

JB/T 7555-94

*

机械工业部机械标准化研究所出版发行
机械工业部机械标准化研究所印刷
(北京 8144 信箱 邮编 100081)

*

版权专有 不得翻印

*

开本 880×1230 1/16 印张 3/4 字数 16,000
1995 年 5 月第一版 1995 年 5 月第一次印刷
印数 90,001-500 定价 6.00 元

编号 94-164