

ICS 79.120.10

J 65

备案号: 29514—2010



中华人民共和国机械行业标准

JB/T 7497.1—2010

代替 JB/T 7497.2—1999

木工刨刀刃磨机 第1部分: 参数

Planing tool grinding machines for woodworking
—Part 1: Parameters



2010-04-22 发布

2010-10-01 实施

中华人民共和国工业和信息化部 发布

目 次

前言 II

1 范围 1

2 参数 1

前 言

JB/T 7497《木工刨刀刃磨机》由三部分组成：

- 第1部分：参数；
- 第2部分：精度；
- 第3部分：技术条件。

本部分是 JB/T 7497 的第1部分。

本部分代替 JB/T 7497.2—1999《木工刨刀刃磨机 参数》。

本部分与 JB/T 7497.2—1999 相比，只按有关规定进行了编辑性修改，技术内容未改变。

本部分由中国机械工业联合会提出。

本部分由全国木工机床与刀具标准化技术委员会（SAC/TC84）归口。

本部分起草单位：佛山市顺德区锐亚机械有限公司。

本部分主要起草人：周华标、何雪莉。

本部分所替代标准的历次版本发布情况为：

- JB 2922—1981；
- JB/T 7497.2—1999。

木工刨刀刃磨机 第 1 部分：参数

1 范围

JB/T 7497 的本部分规定了木工刨刀刃磨机的参数。
本部分适用于磨削木工刨刀片的刃磨机。

2 参数

木工刨刀刃磨机的型式见图 1（不限制具体结构），参数应符合表 1 的规定。

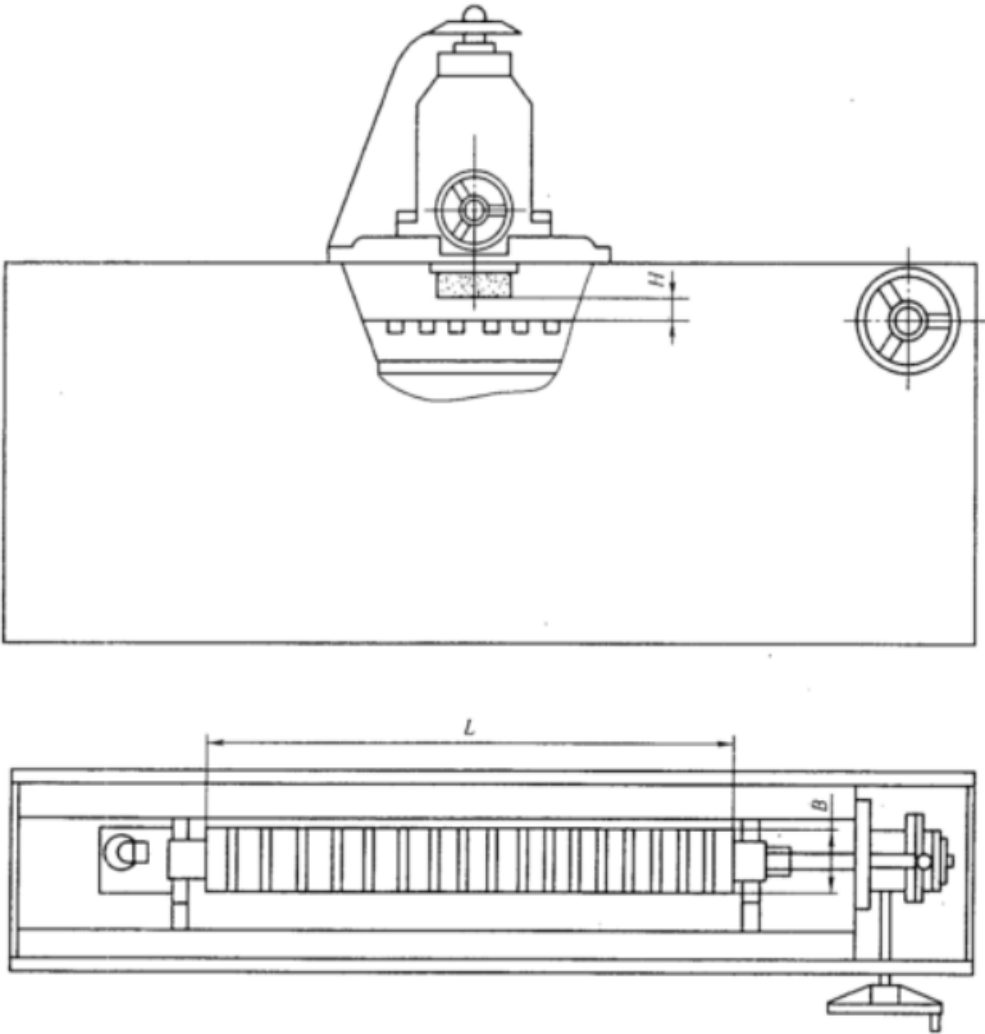


图 1
表 1

单位：mm

参 数 名 称	数 值			
最大磨削长度	630	800	1 000	1 250
工作台最大长度	≥630	≥800	≥1 000	≥1 250
最大磨削高度 <i>H</i>	≥40	≥50	≥60	≥80

表 1 (续)

参 数 名 称	数 值
工作台最大宽度 B	≥ 140
工作台最大旋转角度 $\alpha \geq$	$\pm 90^\circ$

中 华 人 民 共 和 国
机械行业标准
木工刨刀刃磨机 第 1 部分: 参数
JB/T 7497.1—2010

*

机械工业出版社出版发行
北京市百万庄大街 22 号
邮政编码: 100037

*

210mm×297mm·0.25 印张·8 千字
2010 年 10 月第 1 版第 1 次印刷
定价: 10.00 元

*

书号: 15111·9973
网址: <http://www.cmpbook.com>
编辑部电话: (010) 88379778
直销中心电话: (010) 88379693
封面无防伪标均为盗版

版权专有 侵权必究

www.bzxz.net

免费标准下载网