

中华人民共和国机械行业标准

JB/T 6687—1993

12 角法兰面螺母

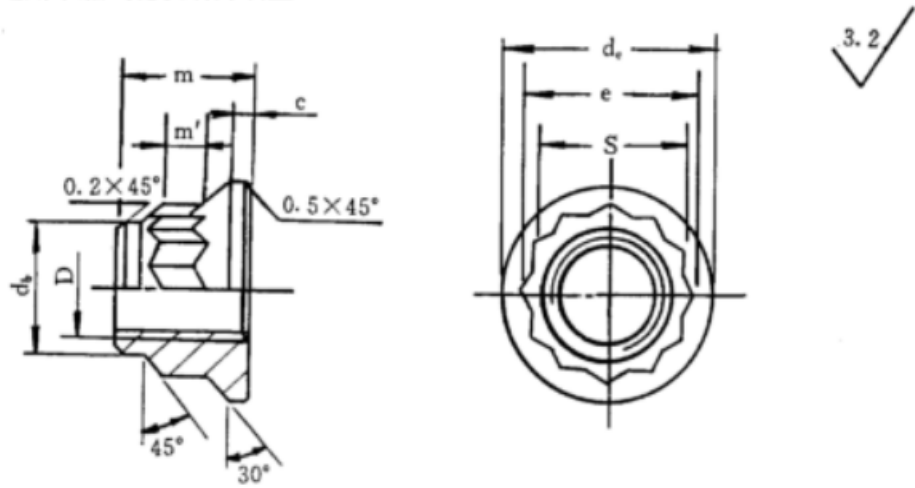
1993-06-01 发布

1994-01-01 实施

中华人民共和国机械工业部 发 布

12 角法兰面螺母

本标准适用于燃气轮机动力装置。



标记：螺纹规格 $D=M16$ ，材料 30CrMnSi 表面处理为镀镉钝化的 12 角法兰面螺母的标记示例
螺母 JB/T 6687—93—M16 · 30CrMnSi—Cd.D

表 1 mm

螺纹规格 D		M6	M8	M10	M12	M16
d_b	max	7.10	9.40	11.50	13.50	17.70
	min	7.04	9.34	11.44	13.43	17.63
e	min	8.98	11.23	13.51	15.75	21.42
m	基本尺寸	9	11	12	17	20
	max	9.18	11.21	12.21	17.21	20.26
	min	8.82	10.79	11.79	16.79	19.74
S	max	8.00	10.00	12.00	14.00	19.00
	min	7.88	9.85	11.85	13.82	18.79
C	max	1.20	1.40	1.60	2.50	2.50
	min	0.95	1.15	1.35	2.25	2.25
d_c	max	11.00	13.00	16.50	21.00	26.70
	min	10.82	12.82	16.32	20.79	26.49
m'	min	3	4	4	6	8
重量 (只) kg≈		0.0021	0.0038	0.0066	0.0126	0.0262
螺纹规格 D		M20	M24	M27	M30×3	M34×3
d_b	max	21.90	26.00	29.00	33.00	36.00
	min	21.82	25.92	28.92	32.92	35.90

续表 1 mm

螺纹规格 D		M20	M24	M27	M30×3	M33×3
e min		27.12	33.96	36.20	40.76	46.46
m	基本尺寸	23	32	34	39	41
	max	23.26	32.31	34.31	39.31	41.31
	min	22.74	31.69	33.69	38.69	40.69
S	max	24.00	30.00	32.00	36.00	41.00
	min	23.79	29.79	31.75	35.75	40.75
C	max	3.00	4.50	4.50	5.50	5.50
	min	2.75	4.20	4.20	5.20	5.20
d_c	max	31.20	41.30	41.30	54.00	54.00
	min	30.95	41.05	41.05	53.70	53.70
m' min		10	13	13	17	17
重量 (只) $\text{kg}\approx$		0.0511	0.1165	0.1210	0.1975	0.2637
螺纹规格 D		M36×3	M39×3	M42×3	M45×3	
d_b	max	39.00	43.00	46.00	49.00	
	min	38.90	42.90	45.90	48.90	
e min		46.46	52.16	56.72	62.36	
m	基本尺寸	44	49	53	57	
	max	44.31	49.31	53.37	57.37	
	min	43.69	48.69	52.63	56.63	
S	max	41.00	46.00	50.00	55.00	
	min	40.75	45.75	49.75	54.70	
C	max	6.50	7.50	7.50	8.50	
	min	6.14	7.14	7.14	8.14	
d_c	max	59.00	63.50	67.50	71.50	
	min	58.70	63.20	67.20	71.20	
m' min		20	23	25	27	
重量 (只) $\text{kg}\approx$		0.3088	0.3849	0.5533	0.7548	

技术条件按 JB/T 6688—1993 的规定。

附加说明:

本标准由南京燃气轮机研究所提出。

本标准由南京燃气轮机研究所归口。

本标准由南京汽轮电机厂、南京燃气轮机研究所、哈尔滨汽轮机厂、中国船舶工业总公司第 703 研究所起草。

www.bzxz.net

免费标准下载网