

中华人民共和国机械行业标准

JB/T 6496 - 1992

阀门结构要素 填料函尺寸

1992-12-25 发布

1993-07-01 实施

中华人民共和国机械电子工业部 发布

阀门结构要素 填料函尺寸

1 主题内容与适用范围

本标准规定了阀门填料函的结构型式和尺寸。

本标准适用于公称压力 p_N 0.10~16 MPa, 公称通径 D_N 6~1800 mm 的通用阀门。

2 引用标准

JB 1712 石棉填料

JB 1713 填料垫 (一)

3 型式与尺寸

3.1 用于公称压力 p_N 2.5 MPa, 公称通径 D_N 6~150 mm 氨阀填料压套式填料函的结构型式如图 1 所示, 尺寸按表 1 的规定。

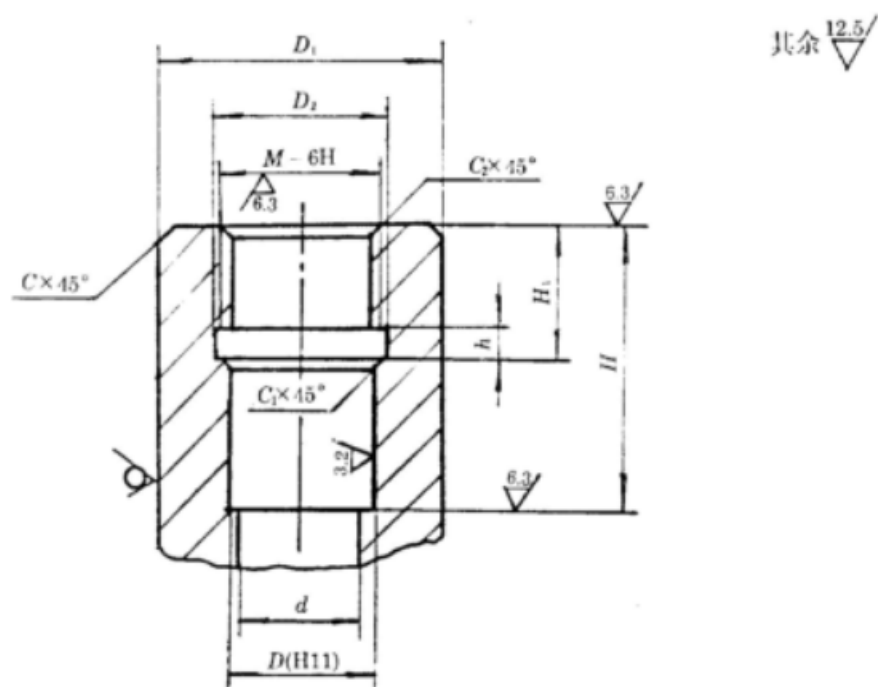


图 1

表 1 mm

阀杆螺纹尺寸	d	D	D_1	D_2	M	H	H_1	h	C	C_1	C_2	
M12	13	14	30	18.5	M18×1.5	30	15	3	1.5	—	1.5	
M14	15	16	35	20.5	M20×2			4			2	1
M16	17	20	40	24.5	M24×2	33	18					
M18	19	22	45	27.5	M27×2	37	20					
M22	23	28	53	33.5	M33×2	43						
Tr28×5	30	34	65	39.5	M39×2	45	22					
Tr36×6	38	44	75	48.5	M48×2	46						
Tr40×6	42	48	82	52.5	M52×2							

3.2 用于公称压力 p_N 1.6 MPa，公称通径 D_N 15~65 mm 灰铸铁截止阀填料函的结构型式如图 2 所示，尺寸按表 2 的规定。

其余 $\sqrt[12.5]{}$

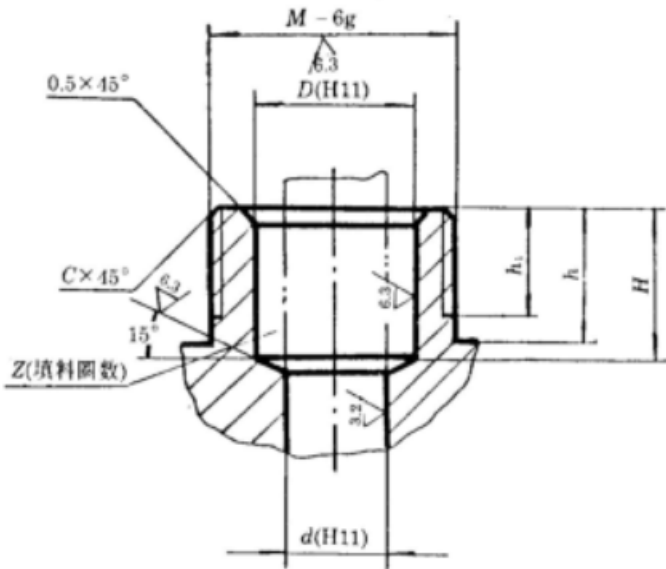


图 2

表 2 mm

阀杆螺纹直径	d	D	M	h_1	h	C	H	Z 圈
12	8	14	M22×1.5	9	12	1.5	≥ 15	≥ 5
14	10	16	M24×1.5					
18	12	20	M30×2	11	15	2	≥ 20	
20	14	22	M33×2	14	18			

3.3 用于公称压力 p_N 0.10~6.4 MPa，公称通径 D_N 32~1800 mm 通用阀门填料函的结构型式如图 3 所示，尺寸按表 3 的规定。A 型用于石棉填料，B 型用于塑料填料。

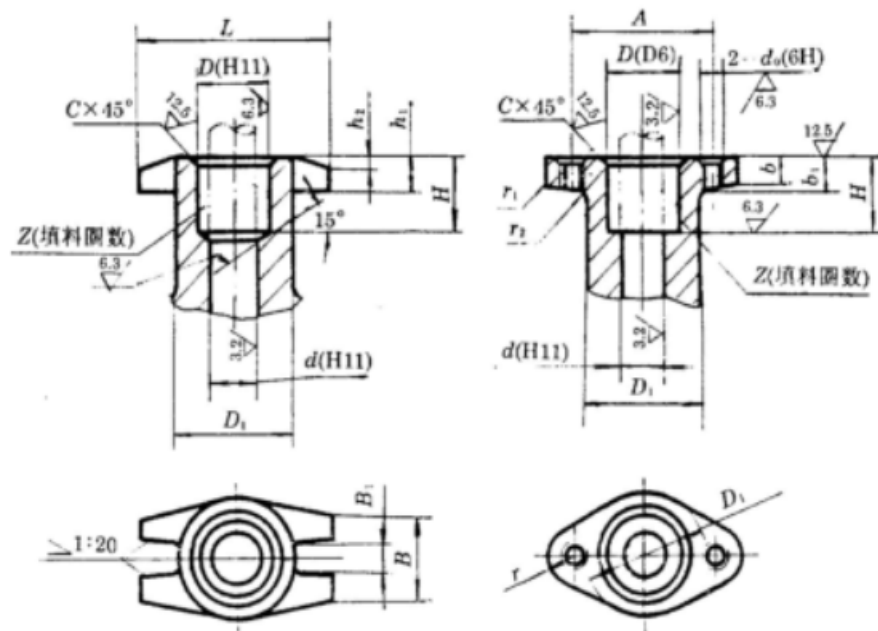
其余 ∇ 

图 3

表 3

mm

阀杆螺 纹直径	d		D	D ₁	d ₀	C	A	L	h ₁	h ₂	B	B ₁	b	b ₁	r	r ₁	r ₂	石棉填料		塑料填料																																																				
	不带填料垫	带填料垫																H	Z 图	H	Z 图																																																			
14	14	15	22	38	M8	1.0	50	64	12	1.5	28	10	10	12	10	2.0	3	3	> 20	> 5	> 18	> 3																																																		
16	16	17	26	42			55	70			30	12							12				36	25	30	36	42	48	54	60	66	72	78																																							
18	18	19	28	46	60		76	14	16				20	24	28																			32	36	40	44	48	52	56	60	64																														
20	20	21	32	50	M10		65				82	16							18				22	26	30	34	38	42	46	50	54	58	62																																							
22	22	23	34	54	70		88	20	24		28		32	36	40																			44	48	52	56	60	64	68	72																															
24	24	25	36	56	M12		75					92							24				28	32	36	40	44	48	52	56	60	64	68									72																														
26	26	27	42	62	80		98	28	32	36	40	44	48	52	56	60	64	68		72	76													80																																						
28	28	29	44	66	85		102												32				36	40	44	48	52	56	60	64	68	72	76		80	84																																				
32	32	33	48	70	M16		90	116	36	40	44	48	52	56	60	64	68	72		76	80													84			88																																			
36	36	37	52	75			95	122											40				44	48	52	56	60	64	68	72	76	80	84		88	92																																				
40	40	41	56	80			100	126	44	48	52	56	60	64	68	72	76	80		84	88													92			96																																			
44	44	45	64	90			110	138											48				52	56	60	64	68	72	76	80	84	88	92		96	100																																				
50	50	51	70	100	120		148	1.5	130	160	30	4.0	60	23	18	22	2.5	5		6	> 70													> 8			> 35																																			
55	55	57	75	105	M20	140	170		65	22			26		30	34			38			42	46	50	54	58	62	66																																												
60	60	62	80	115		145	175																						5.0	70	75	80	85		90	95		100	105	110	115	120	125																													
65	65	67	85	125		155	185																																					5.5	80	85	90	95	100	105	110	115	120	125	130	135																
70	70	72	96	135		165	195																																																		6.0	90	95	100	105	110	115	120	125	130	135	140	145			
75	75	77	101	140		170	200																																																															6.5	100	105
80	80	82	106	145		185	220	7.0			110	115		120			125	130		135	140													145			150																																			
90	90	92	120	160	M24	195	235		7.5	120			125		130	135			140			145	150	155	160	165	170																																													
					205	245	8.0																					130	135	140	145	150	155		160	165		170	175	180	185																															
					215	255																																				8.5	140	145	150	155	160	165	170	175	180	185	190	195																		
					225	265																																																	9.0	150	155	160	165	170	175	180	185	190	195	200	205					
					235	275																																																														9.5	160	165	170	175
					245	285		10.0			170	175		180			185	190		195	200													205			210																																			
					255	295			10.5	180			185		190	195			200			205	210	215	220	225	230																																													
					265	305	11.0																					190	195	200	205	210	215		220	225		230	235	240	245																															
					275	315																																				11.5	200	205	210	215	220	225	230	235	240	245	250	255																		
					285	325																																																	12.0	210	215	220	225	230	235	240	245	250	255	260	265					
					295	335																																																														12.5	220	225	230	235
					305	345		13.0			230	235		240			245	250		255	260													265			270																																			
					315	355			13.5	240			245		250	255			260			265	270	275	280	285	290																																													
					325	365	14.0																					250	255	260	265	270	275		280	285		290	295	300	305																															
					335	375																																				14.5	260	265	270	275	280	285	290	295	300	305	310	315																		
					345	385																																																	15.0	270	275	280	285	290	295	300	305	310	315	320	325					
					355	395																																																														15.5	280	285	290	295
					365	405		16.0			290	295		300			305	310		315	320													325			330																																			
					375	415			16.5	300			305		310	315			320			325	330	335	340	345	350																																													
					385	425	17.0																					310	315	320	325	330	335		340	345		350	355	360	365																															
					395	435																																				17.5	320	325	330	335	340	345	350	355	360	365	370	375																		
					405	445																																																	18.0	330	335	340	345	350	355	360	365	370	375	380	385					
					415	455																																																														18.5	340	345	350	355
					425	465		19.0			350	355		360			365	370		375	380													385			390																																			
					435	475			19.5	360			365		370	375			380			385	390	395	400	405	410																																													
					445	485	20.0																					370	375	380	385	390	395		400	405		410	415	420	425																															
					455	495																																				20.5	380	385	390	395	400	405	410	415	420	425	430	435																		
					465	505																																																	21.0	390	395	400	405	410	415	420	425	430	435	440	445					
					475	515																																																														21.5	400	405	410	415
					485	525		22.0			410	415		420			425	430		435	440													445			450																																			
					495	535			22.5	420			425		430	435			440			445	450	455	460	465	470																																													
					505	545	23.0																					430	435	440	445	450	455		460	465		470	475	480	485																															
					515	555																																				23.5	440	445	450	455	460	465	470	475	480	485	490	495																		
					525	565																																																	24.0	450	455	460	465	470	475	480	485	490	495	500	505					
					535	575																																																														24.5	460	465	470	475
					545	585		25.0			470	475		480			485	490		495	500													505			510																																			
					555	595			25.5	480			485		490	495			500			505	510	515	520	525	530																																													
					565	605	26.0																					490	495	500	505	510	515		520	525		530	535	540	545																															
					575	615																																				26.5	500	505	510	515	520	525	530	535	540	545	550	555																		
					585	625																																																	27.0	510	515	520	525	530	535	540	545	550	555	560	565					
					595	635																																																														27.5	520	525	530	535
					605	645		28.0			530	535		540			545	550		555	560													565			570																																			
					615	655			28.5	540			545		550	555			560			565	570	575	580	585	590																																													
					625	665	29.0																					550	555	560	565	570	575		580	585		590	595	600	605																															
					635	675																																				29.5	560	565	570	575	580	585	590	595	600	605	610	615																		
					645	685																																																	30.0																	

3.4 适用于公称压力 $p_N 1.6 \sim 4.0$ MPa，公称通径 $D_N 50 \sim 800$ mm 的球墨铸铁阀门填料函的结构型式如图 4 所示，尺寸按表 4 的规定。

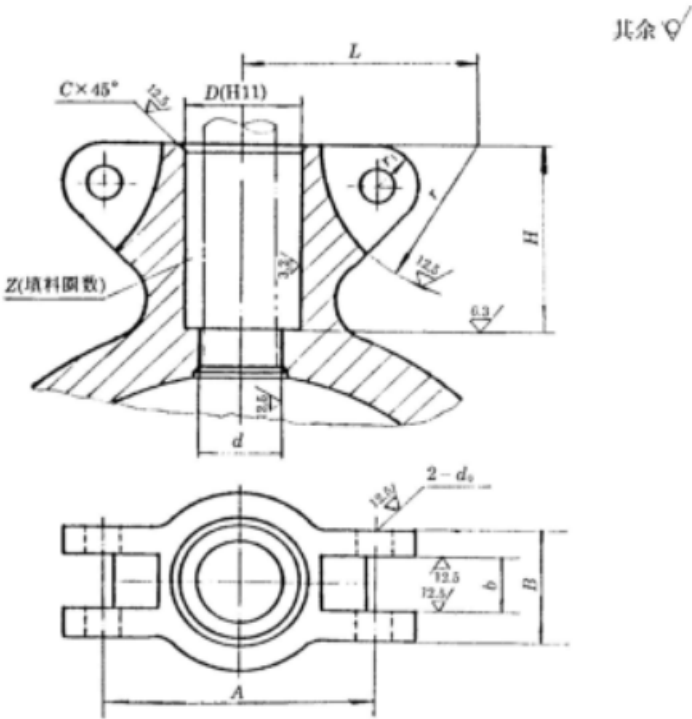


图 4

表 4 mm

阀杆螺纹 直 径	D	d	d_0	C	A	L	r	r_1	B	b	H	Z
												图
14	22	15	6	1.0	55	53	37.5	9	24	12	≥ 36	≥ 8
16	26	17			60	55					≥ 45	
18	28	20	8		65	56	45	10	28	14	≥ 55	
20	32	22			70	66					≥ 72	
24	36	26	10		80	70	65	12	32	16	≥ 90	
28	44	30			90	95					≥ 118	
32	48	34	12		100	96	87.5	16	42	20	≥ 145	
36	52	38			110	100					≥ 170	
40	56	42	16		120	105	75	20	44	24	≥ 195	
44	64	46			130	116					≥ 220	
50	70	52	20	1.5	145	124	87.5	24	56	28	≥ 245	
55	75	57			150	126					≥ 270	
60	80	62	25		155	129	100	30	74	36	≥ 295	
65	85	67			170	142					≥ 320	
70	96	72	25	2.0	180	148	100	30	74	36	≥ 345	
75	101	77			190	156					≥ 370	
80	106	82	25		200	165	100	30	74	36	≥ 395	
90	122	92			210	170					≥ 420	

注：1) L 和 r 为参考尺寸。
2) H 和 Z 仅适用于 JB 1712 和 JB 1713。

3.5 用于公称压力 $p_N 1.6 \sim 6.4$ MPa，公称通径 $D_N 50 \sim 300$ mm 的铸钢闸阀填料函的结构型式如图 5 所示。

尺寸按表 5 的规定。

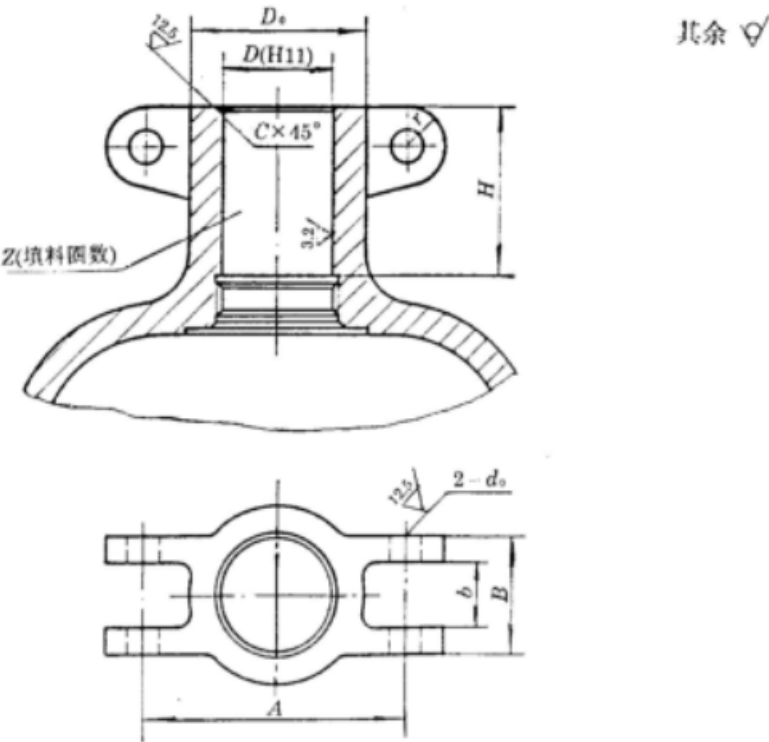


图 5

表 5

mm

阀杆螺纹 直 径	D	d_0	C	A	r	B	b	Z
								圈
20	32	8	1	78	10	32	16	> 7
22	34	10		85	12	34	18	
26	38			90				
28	44	12		110	16	44	22	
32	48		115					
36	52		125					
38	58	16	1.5	140	20	50	26	
42	62			150				
44	64			160				
48	68			165				

注：尺寸 D_0 和 H 由设计定。

附加说明：

本标准由机械电子工业部合肥通用机械研究所提出并归口。

本标准由机械电子工业部合肥通用机械研究所和北京阀门研究所负责起草。

本标准主要起草人章华友、洪勉成、陆培文、王静忻。

本标准自实施之日起 JB 1704—75、JB 1707—75、JB 1710—75、JB 1745—75 作废。

中 华 人 民 共 和 国
机 械 行 业 标 准
阀门结构要素 填料函尺寸
JB/T 6496 - 1992

*

机械科学研究院出版发行
机械科学研究院印刷
(北京首体南路2号 邮编 100044)

*

开本 880×1230 1/16 印张 1/2 字数 10,000
1992年2月第一版 1992年2月第一次印刷
印数 1-500 定价 1.00 元

机械工业标准服务网: <http://www.JB.ac.cn>