

JB

中华人民共和国机械行业标准

JB/T 6389—92

ZKR 型 直 线 振 动 筛

1992-07-14 发布

1993-07-01 实施

中华人民共和国机械电子工业部 发 布

ZKR 型直线振动筛

1 主题内容与适用范围

本标准规定了 ZKR 型直线振动筛(以下简称直线振动筛)的产品分类、技术要求、试验方法、检测规则、标志、包装、运输、贮存及制造保证。

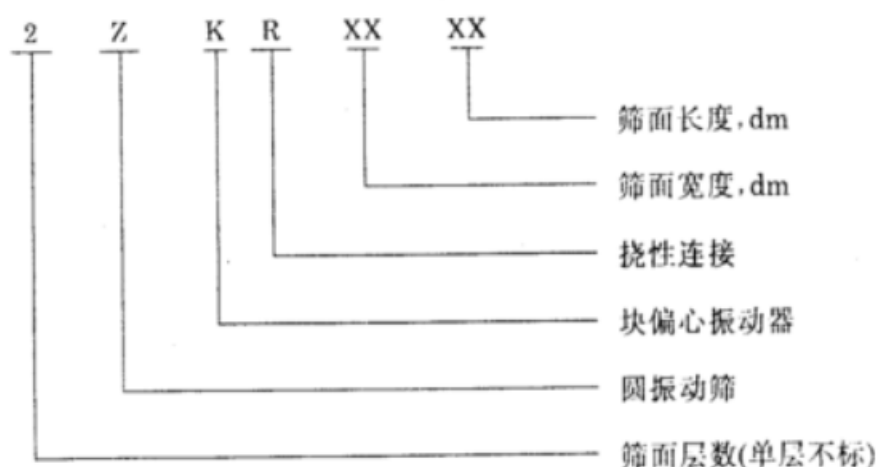
本标准适用于煤、矿石等散状物料的脱水、脱介、脱泥和干法筛分的直线振动筛。

2 引用标准

GB 191	包装储运图示标志
GB 699	优质碳素结构钢技术条件
GB 700	碳素结构钢
GB 3768	噪声源声功率级的测定 简易法
GB 4064	电气设备安全导则
GB 11352	一般工程用铸造碳钢件
GB/T 13306	标牌
GB/T 13384	机电产品包装通用技术条件
JB 2299	矿山、工程、起重运输机械产品涂漆颜色和安全标志
JB 4042	振动筛试验方法
JB/ZQ 4000.3	焊接件通用技术要求
JB/ZQ 4000.7	锻件通用技术要求
JB/ZQ 4000.10	涂装通用技术条件

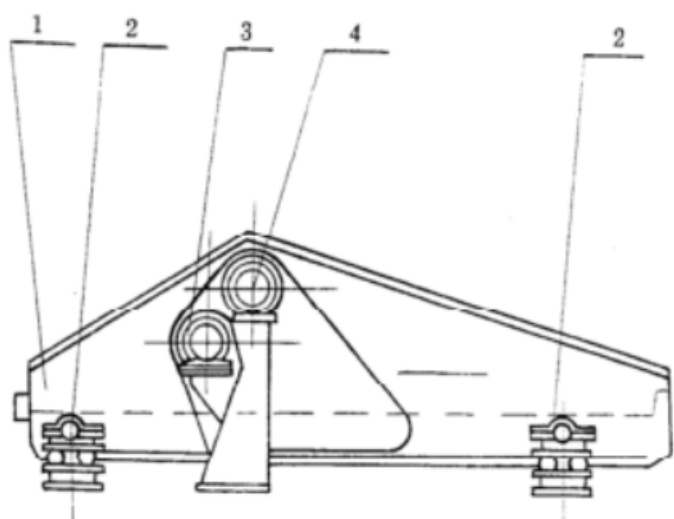
3 产品分类

3.1 型号表示方法



3.2 型式结构

3.2.1 直线振动筛为座式, 左装或右装(顺物料流动方向看, 电动机位于左侧为左装, 右侧为右装), 结构型式如图。



1—筛箱； 2 支承弹簧组及支座； 3—振动器；
4—电动机及支座； (←)——物流方向

3.2.2 直线振动筛为双电机驱动,块偏心外置式自同步振动器结构。

3.3 基本参数

基本参数应符合下表的规定：

基 本 参 数		产 品 型 号					
		ZKR1022	2ZKR1022	ZKR1230	2ZKR1230	ZKR1237	2ZKR1237
筛箱规格 宽×长	mm	1000×2250		1200×3000		1200×3750	
筛面面积	m ²	2.25		3.60		4.50	
筛面层数	层	1	2	1	2	1	2
筛孔尺寸	mm	0.25~50.00					
筛面倾角	(°)	-5~+5					
振动方向角	(°)	40					
双 振 幅	mm	6~9					
频 率	Hz	16.00~16.33					
允许最大 给料粒度	mm	200					
处理能力	t/h	5~90		7~144		9~180	
电 动 机	型 号	y132S-6	y132M ₁ -6	y132M ₁ -6	y160M-6	y132M ₂ -6	y160M-6
	功 率	2×3	2×5.5	2×4	2×7.5	2×5.5	2×7.5
机器重量	kg	1650	2980	2200	4000	2700	4610

续表

基本参数		产 品 型 号					
		ZKR1437	2ZKR1437	ZKR1445	2ZKR1445	ZKR1637	2ZKR1637
筛箱规格 宽×长	mm	1400×3750		1400×4500		1600×3750	
筛面面积	m ²	5.25		6.30		6.00	
筛面层数	层	1	2	1	2	1	2
筛孔尺寸	mm	0.25~50.00					
筛面倾角	(°)	-5~+5					
振动方向角	(°)	40					
双 振 幅	mm	6~9					
频 率	Hz	16.00~16.33					
允许最大 給料粒度	mm	250					
处理能力	t/h	11~210		13~252		12~240	
电动机	型 号	y132M ₂ -6	y160L-6	y160M-6	y180L-6	y160M-6	y180L-6
	功 率	2×5.5	2×11.0	2×7.5	2×15.0	2×7.5	2×15.0
机器重量	kg	3210	5910	3630	6980	3700	6970

基本参数		产 品 型 号				
		ZKR1645	2ZKR1645	ZKR1652	ZKR1845	2ZKR1845
筛箱规格 宽×长	mm	1600×4500		1600×5250	1800×4500	
筛面面积	m ²	7.20		8.40	8.10	
筛面层数	层	1	2	1	1	2
筛孔尺寸	mm	0.25~50.00				
筛面倾角	(°)	-5~+5				
振动方向角	(°)	40				
双 振 幅	mm	6~9				
频 率	Hz	16.00~16.33				
允许最大 給料粒度	mm	250				
处理能力	t/h	14~288		17~336	16~324	
电动机	型 号	y160M-6	y180L-6	y160M-6	y160M-6	y180L-6
	功 率	2×7.5	2×15.0	2×7.5	2×7.5	2×15.0
机器重量	kg	4100	7260	4500	4210	7500

续表

基 本 参 数		产 品 型 号						
		ZKR1852	2ZKR1852		ZKR1860	ZKR2045	2ZKR2045	
筛箱规格 宽×长	mm	1800×5250			1800×6000	2000×4500		
筛面面积	m ²	9.45			10.80	9.00		
筛面层数	层	1	2		1	1	2	
筛孔尺寸	mm	0.25~50.00						
筛面倾角	(°)	-5~+5						
振动方向角	(°)	40						
双 振 幅	mm	6~9						
频 率	Hz	16.00~16.33						
允许最大 給料粒度	mm	250				300		
处理能力	t/h	19~378			22~432	18~360		
电 动 机	型 号	y160L-6		y180L-6	y160L-6	y160L-6	y180L-6	
	功 率	2×11.0		2×15.0	2×11.0	2×11.0	2×15.0	
机器重量	kg	4600		7690	5800	4980	8000	

基 本 参 数		产 品 型 号						
		ZKR2052	2ZKR2052	ZKR2060	2ZKR2060	ZKR2445	2ZKR2445	
筛箱规格 宽×长	mm	2000×5250			2000×6000		2400×4500	
筛面面积	m ²	10.50			12.00		10.80	
筛面层数	层	1	2	1	2	1	2	
筛孔尺寸	mm	0.25~50.00						
筛面倾角	(°)	-5~+5						
振动方向角	(°)	40						
双 振 幅	mm	6~9						
频 率	Hz	16.00~16.33						
允许最大 給料粒度	mm	300						
处理能力	t/h	21~420			24~480		22~432	
电 动 机	型 号	y160L-6	y200L ₁ -6	y160L-6	y160L ₁ -6	y160L-6	y200L ₁ -6	
	功 率	2×11.0	2×18.5	2×11.0	2×18.5	2×11.0	2×18.5	
机器重量	kg	5550	9000	6500	10000	6500	10000	

续表

基本参数		产 品 型 号					
		ZKR2452	2ZKR2452	ZKR2460	2ZKR2460	ZKR3045	2ZKR3045
筛箱规格 宽×长	mm	2400×5250		2400×6000		3000×4500	
筛面面积	m ²	12.60		14.40		13.50	
筛面层数	层	1	2	1	2	1	2
筛孔尺寸	mm	0.25~50.00					
筛面倾角	(°)	-5~+5					
振动方向角	(°)	40					
双 振 幅	mm	6~9					
频 率	Hz	16.00~16.33					
允许最大 給料粒度	mm	300					
处理能力	t/h	25~504		29~576		27~540	
电 动 机	型 号	y180L-6	y200L ₁ -6	y180L-6	y200L ₂ -6	y180L-6	y200L ₂ -6
	功 率	2×15.0	2×18.5	2×15.0	2×22.0	2×15.0	2×22.0
机器重量	kg	6850	11000	7610	11800	7500	11500

基本参数		产 品 型 号					
		ZKR3052	2ZKR3052	ZKR3060	2ZKR3060	ZKR3645	2ZKR3645
筛箱规格 宽×长	mm	3000×5250		3000×6000		3600×4500	
筛面面积	m ²	15.75		18.00		16.20	
筛面层数	层	1	2	1	2	1	2
筛孔尺寸	mm	0.25~50.00					
筛面倾角	(°)	-5~+5					
振动方向角	(°)	40					
双 振 幅	mm	6~9					
频 率	Hz	16.00~16.33					
允许最大 給料粒度	mm	300				400	
处理能力	t/h	32~630		36~720		32~648	
电 动 机	型 号	y180L-6	y200L ₁ -6	y200L ₁ -6	y225M-6	y200L ₁ -6	y225M-6
	功 率	2×15.0	2×22.0	2×18.5	2×30.0	2×18.5	2×30.0
机器重量	kg	8200	13100	9100	15000	9700	15500

续表

基 本 参 数		产 品 型 号					
		ZKR3652	2ZKR3652	ZKR3660	2ZKR3660	ZKR3675	2ZKR3675
筛箱规格 宽×长	mm	3600×5250		3600×6000		3600×7500	
筛面面积	m ²	18.90		21.60		27.00	
筛面层数	层	1	2	1	2	1	2
筛孔尺寸	mm	0.25~50.00					
筛面倾角	(°)	-5~+5					
振动方向角	(°)	40					
双 振 幅	mm	6~9					
频 率	Hz	16.00~16.33					
允许最大 給料粒度	mm	400					
处理能力	t/h	38~756		43~864		54~1080	
电动机	型 号	y200L ₂ -6	y250M-6	y200L ₂ -6	y250M-6	y225M-6	y250M-6
	功 率	2×22.0	2×37.0	2×22.0	2×37.0	2×30.0	2×37.0
机器重量	kg	11500	17800	12000	20800	14500	22500

基 本 参 数		产 品 型 号		
		ZKR4252	ZKR4260	ZKR4275
筛箱规格 宽×长	mm	4200×5250	4200×6000	4200×7500
筛面面积	m ²	22.05	25.20	31.50
筛面层数	层	1	1	1
筛孔尺寸	mm	0.25~50.00		
筛面倾角	(°)	-5~+5		
振动方向角	(°)	40		
双 振 幅	mm	6~9		
频 率	Hz	16.00~16.33		
允许最大 給料粒度	mm	400		
处理能力	t/h	44~882	50~882	63~1260
电动机	型 号	y225M-6	y225M-6	y250M-6
	功 率	2×30.0	2×30.0	2×37.0
机器重量	kg	14600	16700	19000

注：① 处理能力和机器重量为参考值。

② 电动机可用相应规格的 yB 系列电动机。

③ 机器重量不包括电动机及支座和筛机前后支座的重量。

4 技术要求

4.1 直线振动筛应符合本标准要求,并按照经规定程序批准的图样和技术文件制造。

4.2 一般技术要求

4.2.1 碳素钢铸件应符合 GB 11352 的规定。

4.2.2 普通碳素钢件应符合 GB 700 的规定。

4.2.3 优质碳素钢件应符合 GB 699 的规定。

4.2.4 焊接件应符合 JB/ZQ 4000.3 的规定。

4.2.5 锻件应符合 JB/ZQ 4000.7 的规定。

4.2.6 外购件应有合格证,外协件应经质量管理部门检验合格后,方可进行装配。

4.2.7 各零件所用材料应有材料证明书或实验室检验报告。

4.3 整机性能要求

4.3.1 正常工作时要求:

- a. 两侧板对称点双振幅差不大于 1 mm;
- b. 筛箱横向摆动不大于 1 mm;
- c. 筛机频率偏差不大于 $\pm 2.5\%$;
- d. 轴承温升不超过 45 °C,最高温度不超过 85 °C;
- e. 空负荷噪声不超过 85 dB(A)。

4.3.2 停机过程中要求:

- a. 筛机停机振幅(共振振幅)不大于 5 倍的工作振幅;
- b. 停机时间不超过 30 s。

4.3.3 筛板应牢固地固定在筛框上,不得松动。

4.4 主要零部件要求

4.4.1 筛箱

4.4.1.1 两侧板和横梁钢管均不得拼接,侧板为整板折弯型。

4.4.1.2 筛框各联接部位的连接件采用高强度螺栓或环槽铆钉,其抗拉强度不低于 900 MPa。

4.4.1.3 筛框成形后,二对角线长度差每 1000 mm 不大于 1 mm。

4.4.1.4 每块筛面的平面度公差为 2 mm。

4.4.1.5 筛板仅用两种尺寸规格(600 mm×750 mm 和 400 mm×750 mm),应可在各种规格筛箱中互换通用。

4.4.1.6 各种材料的筛板应能互换使用。

4.4.2 振动器

4.4.2.1 振动器为块偏心、外置式。

4.4.2.2 振动器装配后应转动灵活,轴向移动不超过 2 mm。

4.4.3 支承弹簧为橡胶弹簧或复合弹簧,两者应能互换通用。每台筛机所用弹簧应分组选配,前后高度差不大于 5 mm,刚度差不大于 5 %。

4.5 涂漆要求

4.5.1 涂漆表面应符合 JB/ZQ 4000.10 的规定,所有非加工面涂漆前均需除锈蚀、油污,外露加工面涂防锈油。

4.5.2 涂漆颜色应符合 JB 2299 的规定。

4.6 安全要求

4.6.1 直线振动筛的电气设备应符合 GB 4064 的规定。

4.6.2 振动部分与周围固定设施的距离不小于 80 mm。

4.7 成套性

- 4.7.1 成套直线振动筛包括:筛机本体、支承弹簧组及支座、电动机及支座、联轴器。
- 4.7.2 按订货合同提供备件、易损件。
- 4.7.3 技术文件:安装使用说明书、合格证、安装总图、成套发货明细表及易损件图。

5 试验方法及检验规则

- 5.1 直线振动筛的试验方法应符合 JB 4042 的规定。
- 5.2 直线振动筛出厂前均需由制造厂进行不少于连续 4 h 的空负荷试验,并应符合下列要求:
- a. 整机性能应满足 4.3 条的规定;
 - b. 所有润滑点及油封不得漏油;
 - c. 空运转后,检查所有连接螺栓并紧固。
- 5.3 噪声测量应符合 GB 3768 的规定。
- 5.4 表面质量目测。
- 5.5 用点温度计在油孔处测量轴承温度。
- 5.6 外形尺寸及间隙用钢直尺、游标卡尺、塞尺测量。
- 5.7 装配型式应符合订货要求。
- 5.8 产品检验合格后才能出厂,并附有证明产品质量合格的文件。
- 5.9 用户有权检查产品质量及指标是否符合本标准要求。

6 标志、包装、运输、贮存

6.1 产品标志

- 6.1.1 每台直线振动筛应在不易损坏和不易脱落的明显处固定产品标牌,标牌的型式和尺寸应符合 GB/T 13306 的规定。
- 6.1.2 标牌应包括下述内容:
- a. 型号、规格及名称;
 - b. 主要技术参数;
 - c. 出厂编号及日期;
 - d. 制造单位名称。

6.2 获国家质量奖的产品可以附有质量标志。获部优产品也可相应标志。

6.3 包装外面的文字和标志应符合 GB 191 的规定。

6.4 成套直线振动筛按装箱单分类包装,并应符合 4.7 条成套性的规定。

6.5 筛体应局部包扎,外露加工表面涂防锈油,并用塑料布包好。其他包装应符合 GB/T 13384 的规定。对于出口产品应考虑外贸部门及外商的要求。

6.6 产品发货时应符合陆路、水路运输的要求。

6.7 产品存放要垫平放稳,与地面离开一定距离,不可堆放,露天存放时应有防雨、防晒和防积水的措施。

6.8 产品存放超过半年,应作一次保养。

7 制造保证

7.1 制造单位应保证直线振动筛出厂时符合本标准的规定。

7.2 在用户遵守使用说明书和本标准有关条款的前提下,产品自发货之日起 2 年内或从用户安装之日起 1 年内,产品因制造质量不良而不能正常工作时,制造厂应无偿修理或更换零部件(不包括易损件)。

附加说明:

本标准由机械电子工业部洛阳矿山机械研究所提出并归口。

本标准由南昌矿山机械厂负责起草。

本标准主要起草人甘登侠、杨隆昌。

中 华 人 民 共 和 国
机 械 行 业 标 准
ZKR型直线振动筛

JB/T 6389—92

•
机械电子工业部机械标准化研究所出版发行
机械电子工业部机械标准化研究所印刷
(北京 8144 信箱 邮编 100081)

•
版权专有 不得翻印

•
开本 880 × 1230 1/16 印张 3/4 字数 16 000
1992 年 9 月第一版 1992 年 9 月第一次印刷
印数 00.001—500 定价 1.80 元
编号 0680

www.bzxz.net

免费标准下载网