

中华人民共和国机械行业标准

JB/T 6384.2—1992

锥密封焊接式隔壁直通管接头

1992-07-14 发布

1993-07-01 实施

中华人民共和国机械电子工业部 发布

锥密封焊接式隔壁直通管接头

1 主题内容与适用范围

本标准规定了锥密封焊接式隔壁直通管接头的分类。

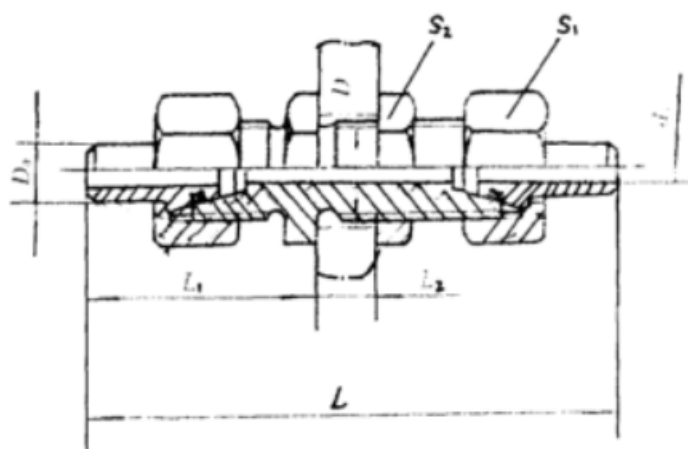
本标准适用于以油、气为介质管路系统中的锥密封焊接式隔壁直通管接头。公称压力 $PN \leq 31.5$ MPa, 工作温度 $-25 \sim +80^\circ\text{C}$ 。

2 引用标准

- GB 1414 管路旋入端用普通螺纹 尺寸系列
- GB 2346 液压气动系统及元件 公称压力系列
- GB 2878 液压气动系统和元件 油（气）口连接螺纹尺寸
- GB 5865 润滑系统及元件基本参数
- JB/T 6386 锥密封焊接式管接头技术条件

3 产品分类

3.1 锥密封焊接式隔壁直通管接头的型式、尺寸按图和表的规定。



mm									
管子外径 D_0	d_1	L_1	L_2	L	D	S_1	S_2	O 形 密 封 圈	重 量 kg
8	4	47	~20	117	17	21	24	7.5×1.8	0.27
10	6	48		120	19	24	27	9×1.8	0.31
12	7	50		125	21	24	30	11.2×1.8	0.36
14	8	58	~22	142	23	27	30	11.8×2.65	0.44
16	10	60		145	25	30	36	14×2.65	0.62
20	13	66		157	31	36	41	18×2.65	0.85
25	17	76		176	37	46	50	23.6×2.65	1.33
30	20	81		188	43	50	55	28×2.65	1.75
38	26	90		206	53	60	65	36.5×2.65	2.35

3.2 标记方法



3.3 标记示例:

管子外径 D_0 为 20 mm 的锥密封焊接式隔壁直通管接头:
管接头 20 JB/T 6384.2

4 技术条件

锥密封焊接式隔壁直通管接头技术条件按 JB/T 6386 的规定。

附加说明:

本标准由机械电子工业部西安重型机械研究所提出并归口。
本标准由机械电子工业部西安重型机械研究所负责起草。
本标准主要起草人赵洪章。

www.bzxz.net

免费标准下载网