

中华人民共和国机械行业标准

JB/T 6376—1992

气动阀用橡胶密封圈沟槽尺寸和公差

1992-07-15 发布

1993-01-01 实施

中华人民共和国机械电子工业部 发布

中华人民共和国机械行业标准

气动阀用橡胶密封圈沟槽尺寸和公差

JB/T 6376—1992

1 主题内容与适用范围

本标准规定了气动阀用 Y 形橡胶密封圈安装沟槽尺寸及公差。
本标准适用于气动阀用 Y 形橡胶密封圈。

2 代号

D ——孔公称直径；
 d ——轴公称直径；
 D_1 、 d_1 ——沟槽底径；
 L ——沟槽长度；
 f ——挤出间隙。

3 型式和尺寸

本标准规定了两种型式的沟槽：

- a. 孔用 Y 形橡胶密封圈沟槽；
- b. 轴用 Y 形橡胶密封圈沟槽。

3.1 孔用 Y 形橡胶密封圈沟槽

3.1.1 孔用 Y 形橡胶密封圈的沟槽型式如图 1 所示。

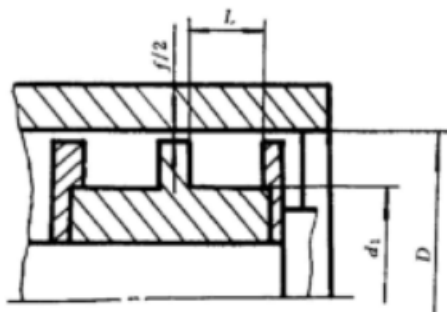


图 1 孔用 Y 形橡胶密封圈沟槽型式

3.1.2 孔用 Y 形橡胶密封圈沟槽尺寸及公差应符合表 1 的规定。

表 1 孔用 Y 形橡胶密封圈沟槽尺寸及公差 mm

D	f		d ₁		L		D	f		d ₁		L	
	基本尺寸	极限偏差	基本尺寸	极限偏差	基本尺寸	极限偏差		基本尺寸	极限偏差	基本尺寸	极限偏差	基本尺寸	极限偏差
8	0.30	±0.05	5	±0.05	3.0	+0.10 0	40	0.50	±0.10	35	±0.08	5.5	+0.20 0
10			7				42			37			
12			9				45			40			
13			10				46			41			
14			11				48			43			
16	0.50	±0.10	12	±0.05	3.2	+0.20 0	50			45	±0.10	8	+0.25 0
18			14				52			47			
19			15				55			50			
20			16				60			55			
22			18	±0.08	4.5	+0.20 0	63			56			
24			20				70			62			
25			21				75			68			
26			22				80			73			
28			24				85			78			
30			26				90			83			
32			27				95			88			
35			30				100			93			

3.2 轴用 Y 形橡胶密封圈沟槽

3.2.1 轴用 Y 形橡胶密封圈的沟槽型式如图 2 所示。

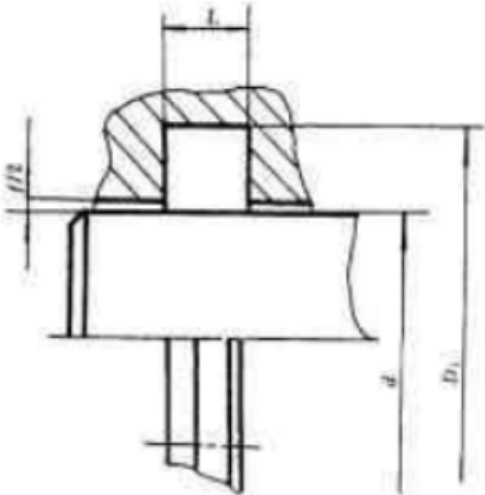


图 2 轴用 Y 形橡胶密封圈沟槽型式

3.2.2 轴用 Y 形橡胶密封圈沟槽尺寸及公差应符合表 2 的规定。

表 2 轴用 Y 形橡胶密封圈沟槽尺寸及公差 mm

D	f		d_1		L		D	f		d_1		L	
	基本尺寸	极限偏差	基本尺寸	极限偏差	基本尺寸	极限偏差		基本尺寸	极限偏差	基本尺寸	极限偏差	基本尺寸	极限偏差
18	0.50	± 0.10	22	± 0.08	4.5	$+0.20$ 0	48	0.50	± 0.10	53	± 0.08	5.5	$+0.20$ 0
20			24				50			55			
22			26				52			57			
24			28				55			60			
26			30				60			65			
28			32				65	72	± 0.10	8	$+0.25$ 0		
30			34		5.5		70	77					
32			37				75	82					
35			40				80	87					
38			43				85	92					
40			45				90	97					
42			47				95	102					
45			50				100	107					

附加说明：
本标准由机械电子工业部无锡气动技术研究所提出并归口。
本标准由机械电子工业部济南铸造锻压机械研究所负责起草。
本标准主要起草人王鸣歧、杨立成。

中 华 人 民 共 和 国
机 械 行 业 标 准
气动阀用橡胶密封圈沟槽尺寸和公差
JB/T 6376—1992

机械科学研究院出版发行
机械科学研究院印刷
(北京首体南路2号 邮编 100044)

开本 880×1230 1/16 印张 1/2 字数 6,000
1993年1月第一版 1993年1月第一次印刷
印数 1—500 定价 5.00 元

机械工业标准服务网: <http://www.JB.ac.cn>

www.bzxz.net

免费标准下载网