

中华人民共和国机械行业标准

JB/T 6295—1993

柱塞式喷油泵 安装型式及连接尺寸

1993-07-29 发布

1994-01-01 实施

柱塞式喷油泵 安装型式及连接尺寸

1 主题内容与适用范围

本标准规定了柱塞式喷油泵与柴油机连接部分的安装型式及连接尺寸。

本标准适用于中、小功率柴油机柱塞式喷油泵（以下简称喷油泵）。

2 引用标准

ZB J94 009 柴油机喷油泵凸轮轴 轴端尺寸

3 喷油泵安装型式及连接尺寸

3.1 分列式喷油泵安装型式及连接尺寸

3.1.1 单缸分列式喷油泵安装型式及连接尺寸见图 1 和表 1。

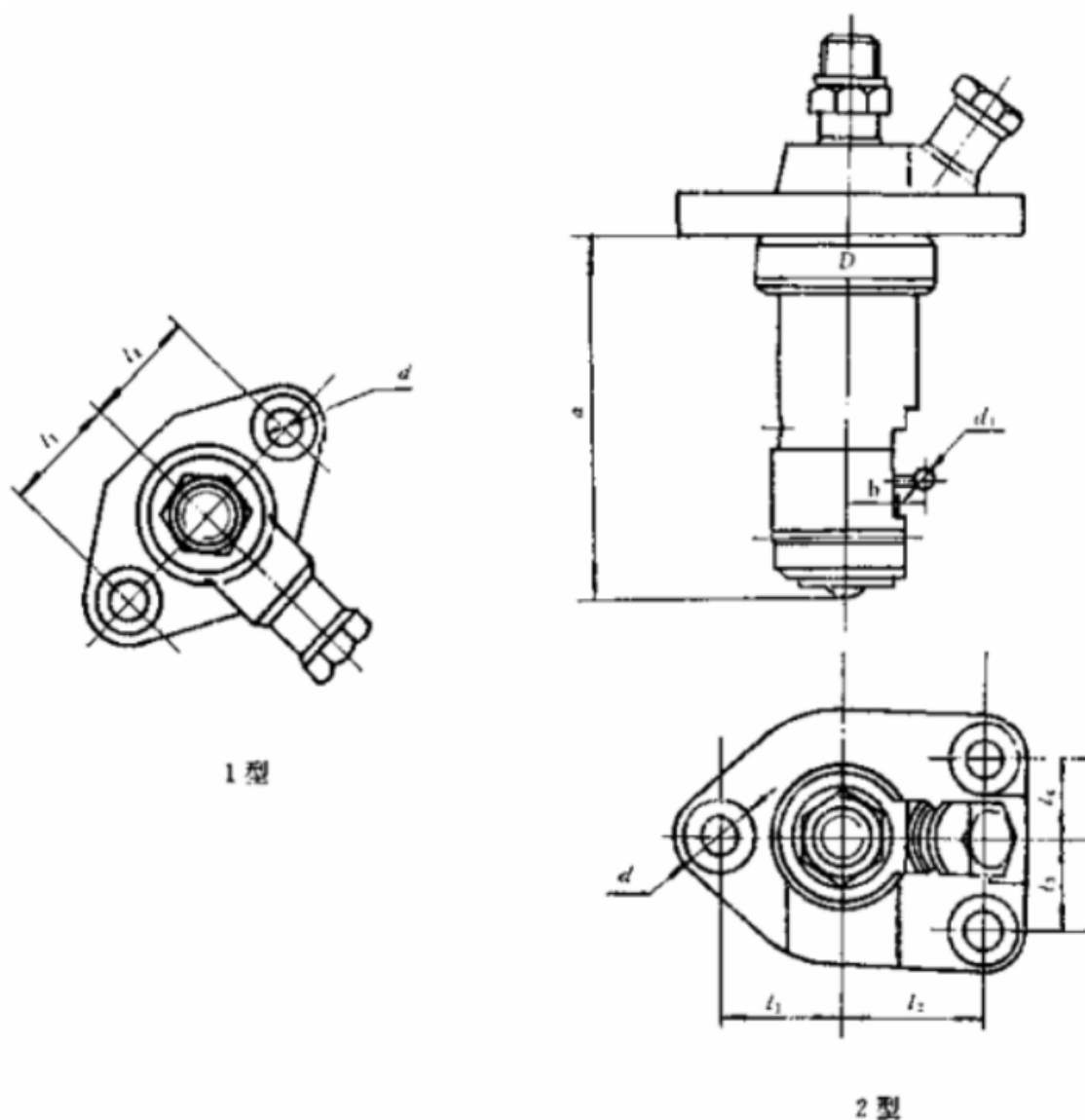


图 1

表 1

mm

法兰型式	a 、 b 、 d_1	D f9	d	l_1	l_2	l_3	l_4
1 型	按技术协议	35 或 38 或 45	8.5~11	28		—	
				30			
				38			
				45			
2 型				31		34	20
				26	30	18	
					36		

3.1.2 双缸分列式喷油泵安装型式及连接尺寸见图 2 和表 2。

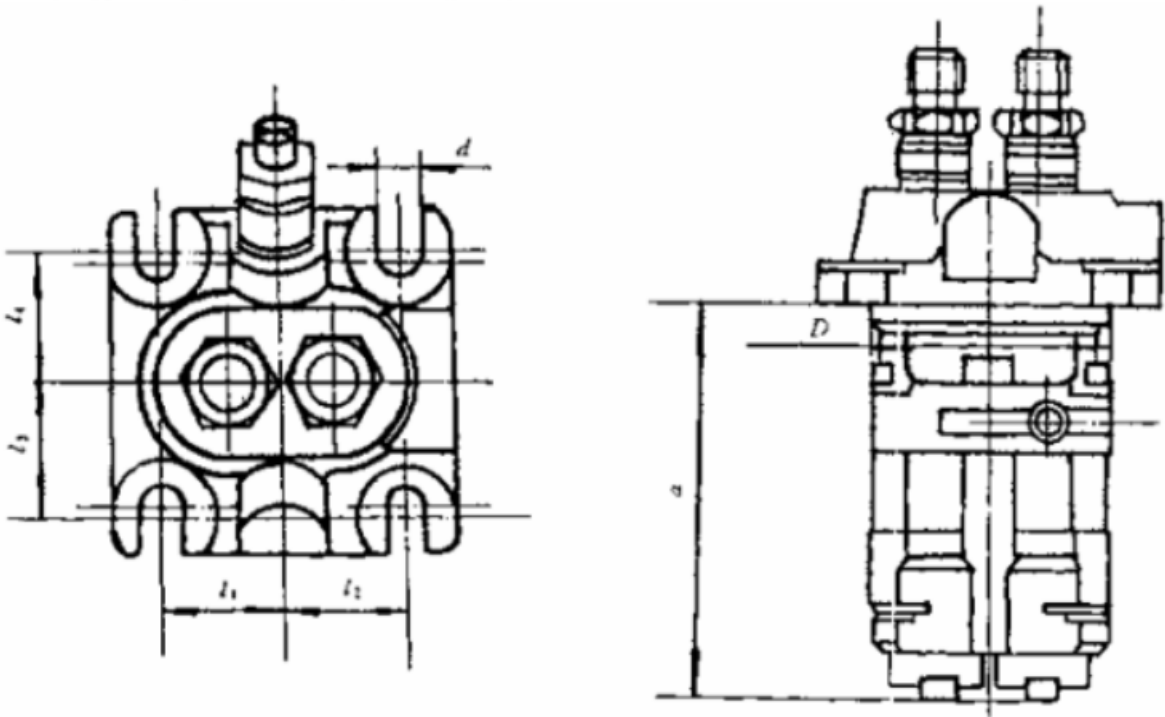


图 2

表 2

mm

a	D f9	d	l_1	l_2	l_3	l_4
按技术协议	54 或 56	8.2 或 9	28			

3.2 多缸合成式喷油泵安装型式及连接尺寸

3.2.1 端面法兰安装型式的喷油泵安装连接尺寸见图 3~图 6 和表 3~表 6。

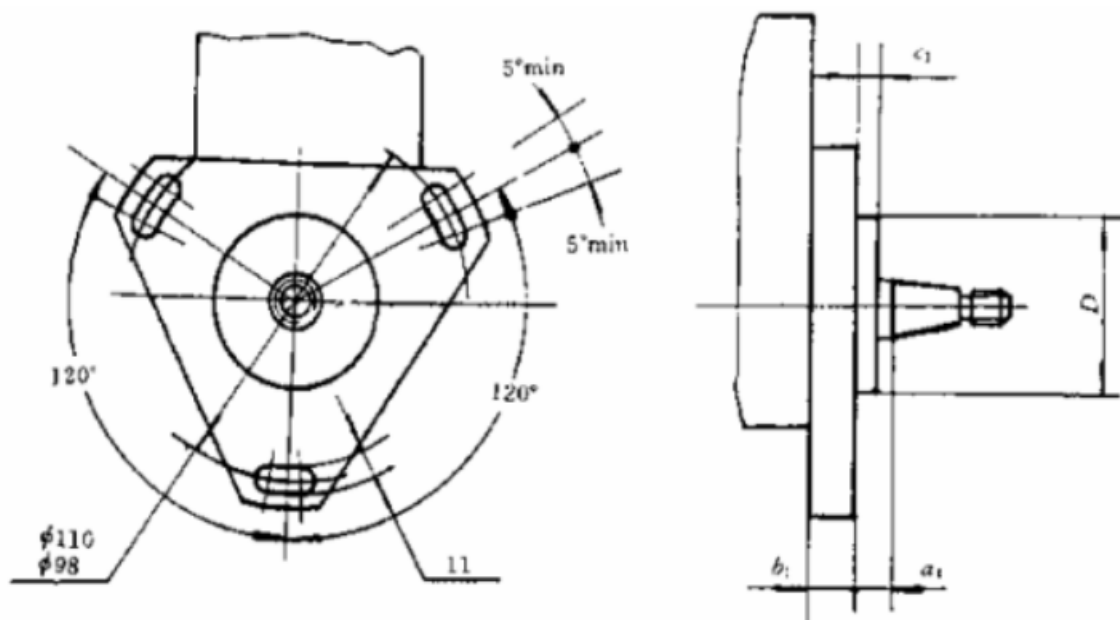


图 3

表 3

mm

D g8	a_1	b_1	c_1
46	5.5	12~15	5
	7.5		

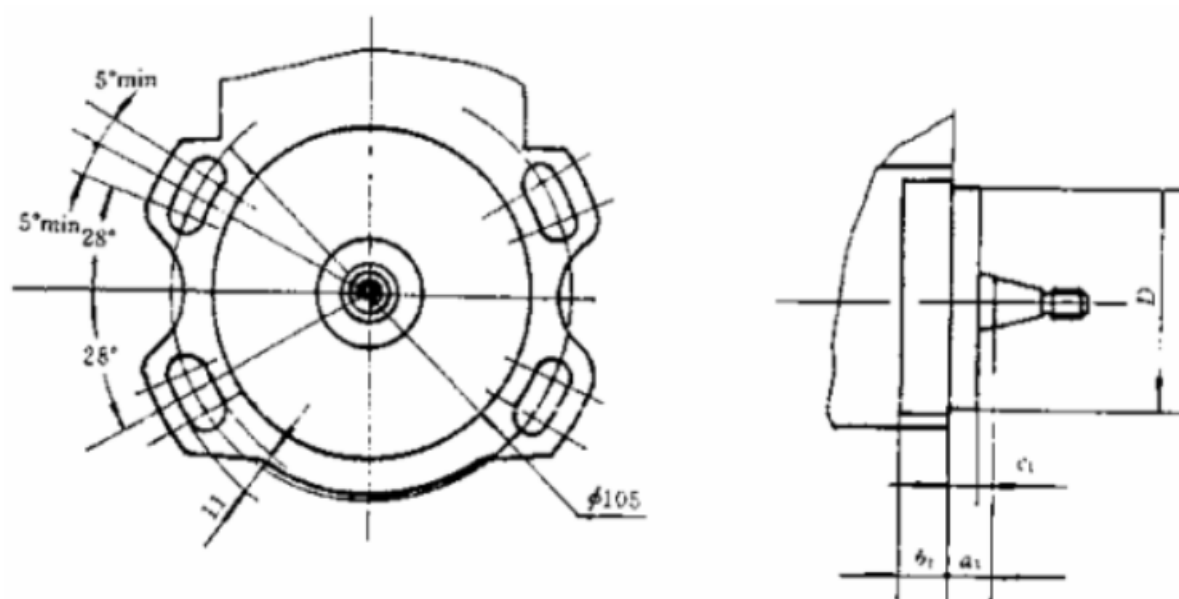


图 4

表 4

mm

D g8	a_1	b_1	c_1
68 或 85	9.5	15~22	6 或 8
	14.5		

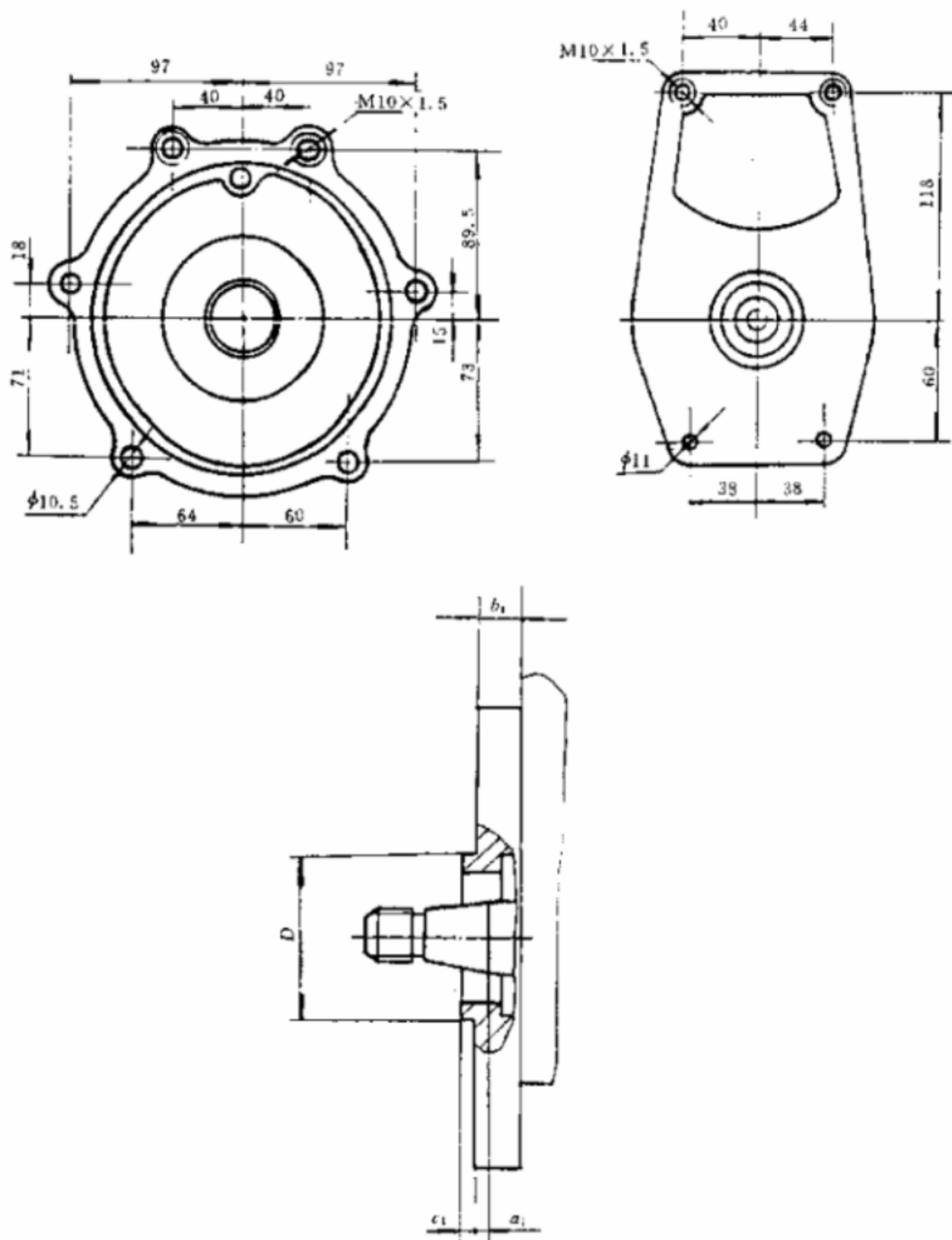


图 5

表 5

mm

D g8	a_1	b_1	c_1
165	3	14	8.5
	4.5	16.5	

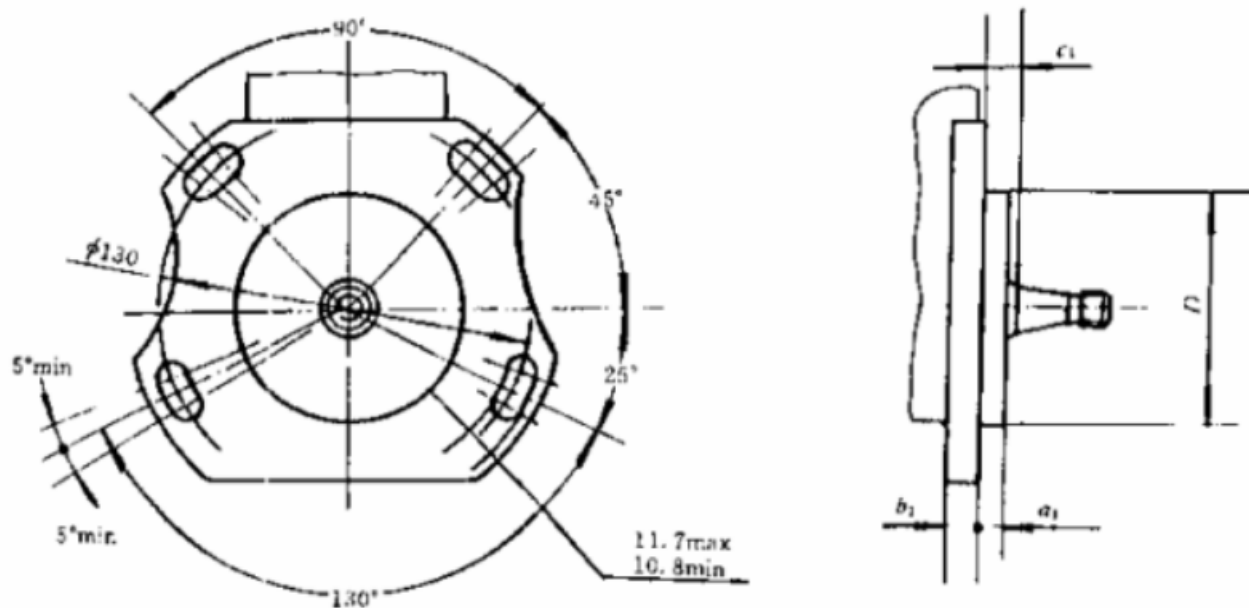


图 6

表 6

mm

D g8	a_1	b_1	c_1
95 或 107	8.2	17~20	9.5
	12		13.5
	17		18.5

3.2.2 托架安装型式的喷油泵安装连接尺寸

a. 弧形底安装型式的喷油泵安装连接尺寸见图 7 和表 7。

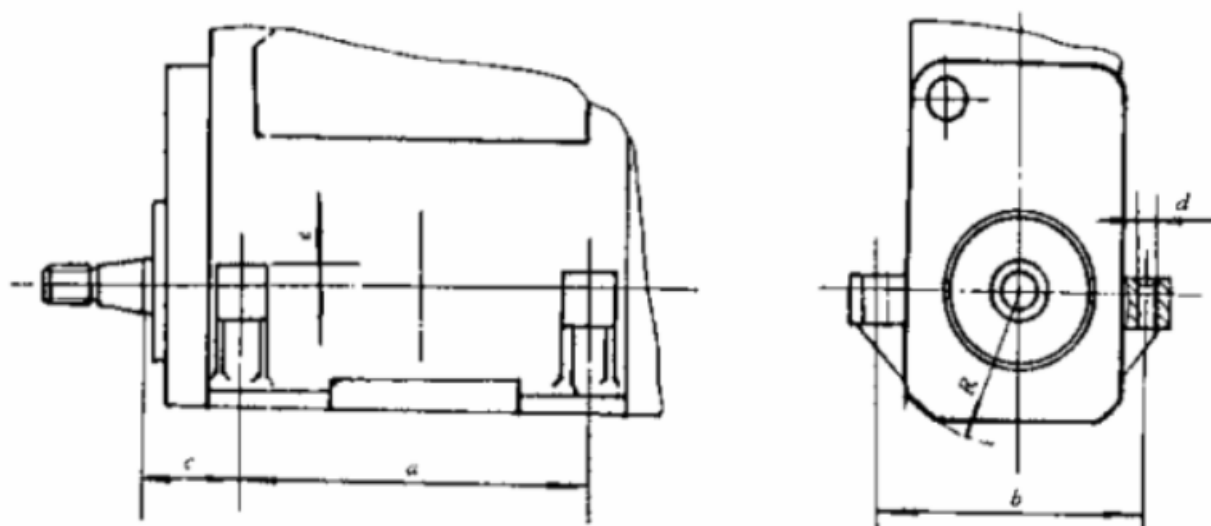


图 7

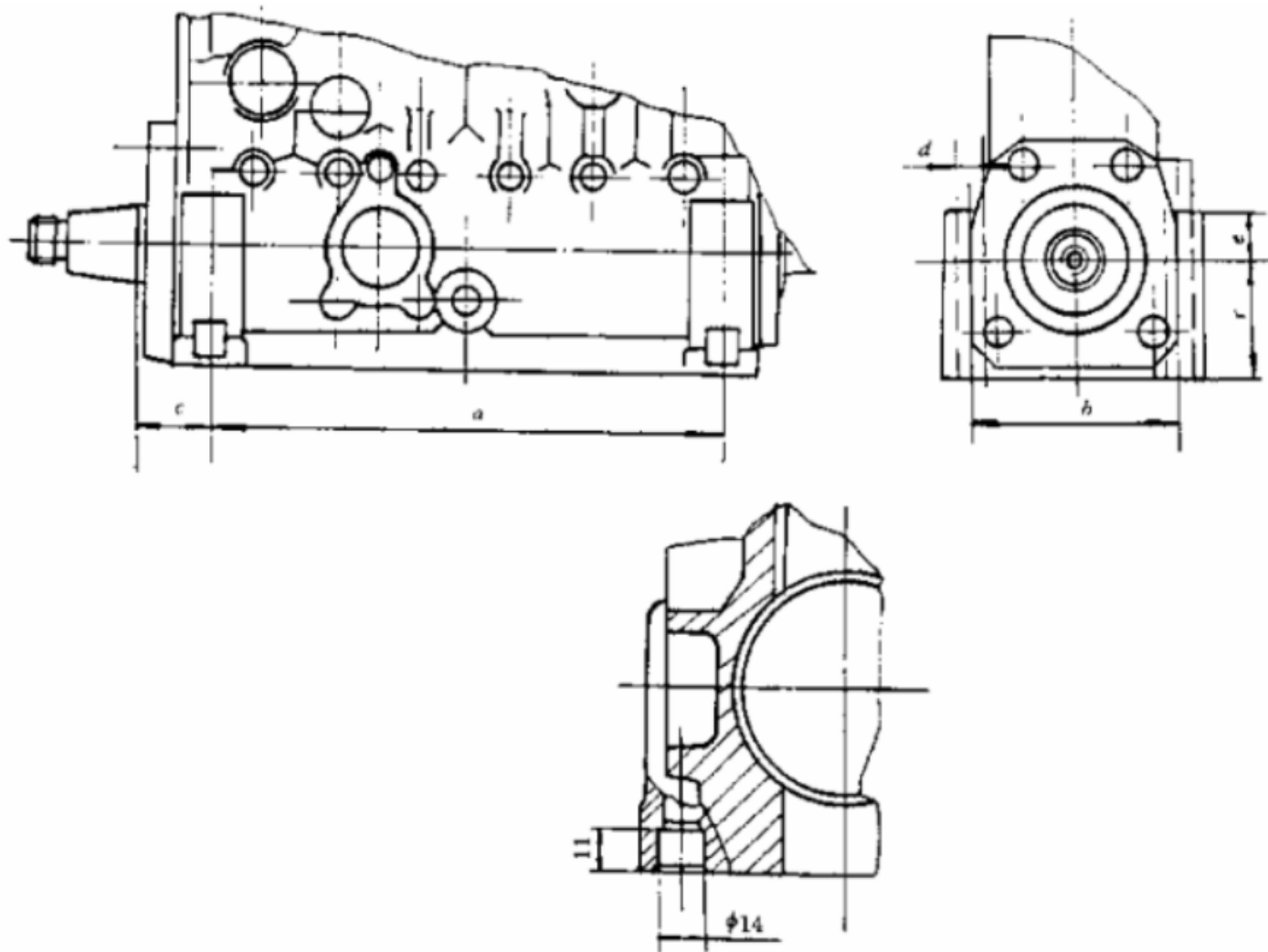
表 7

mm

类别	缸数	a	b	d	c	e	R
1	4	106	84	8.5 或 9.5	28±1	4	42±0.05
	6	156					
2	2	56			24.5±1 或 30±1	20 或 26	45±0.05
	4	120					
	6	184					
	8	248 或 252	84 或 100				
3	2	80	110	9 或 11 (10 或 12) ¹⁾	29.5±1	26 或 38	56±0.05
	4	160			34.5±1		
	6	240			39.5±1 或 43±1		
	12	240×2			54.5±1		
4	4	175	120	11 (12) ²⁾	35±1	50	63±0.05
	6	265	120		35±1	50	63±0.05
	8	355					

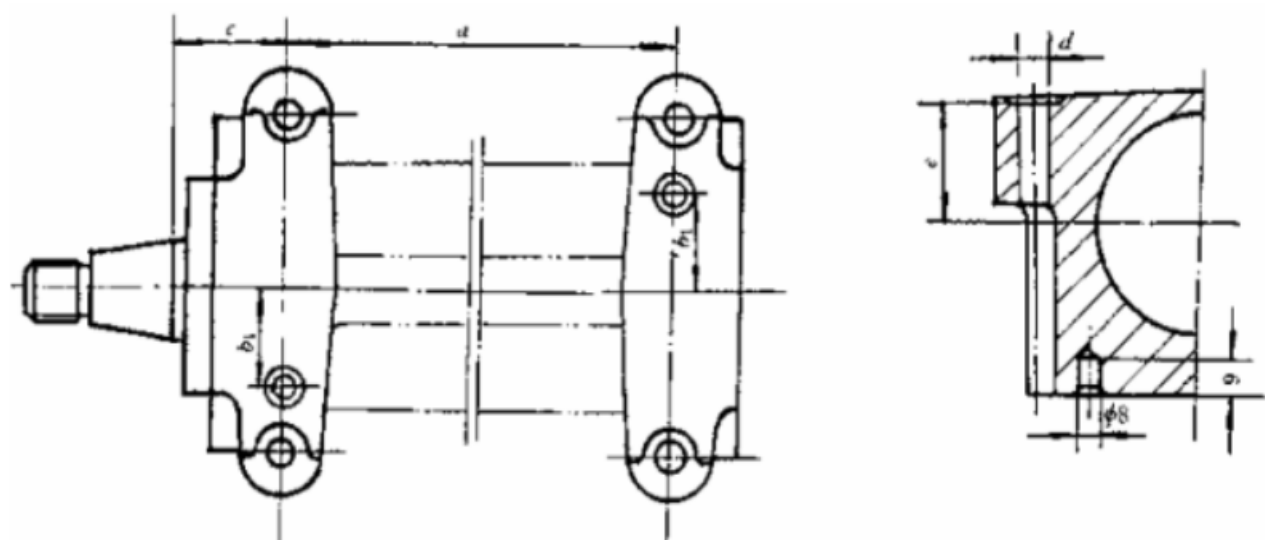
注：1)、2) 只适用于 B、Z 型老产品喷油泵。

b. 平底安装型式的喷油泵安装连接尺寸见图 8、图 9 和表 8。



1 型

图 8



2 型

图 9

表 8

mm

类别	缸数	<i>a</i>	<i>b</i>	<i>c</i>	<i>d</i>	<i>e</i>	<i>r</i>	<i>b</i> ₁
1	4	140	86	29.5±1	10.5	20	45±0.1	—
	6	210						
	8	280						
2	4	120	84	28.5±1	8.5	26	38±0.1	—
	6	184						26.5

除以上各种安装型式及连接尺寸外，用户若另有特殊要求，应在供需双方技术协议中明确规定。

3.2.3 喷油泵凸轮轴驱动端与联轴器连接部分的安装连接尺寸，应符合 ZB J94 009 的有关规定。

4 喷油泵出油阀紧座连接尺寸

喷油泵出油阀紧座连接尺寸见图 10 和表 9。

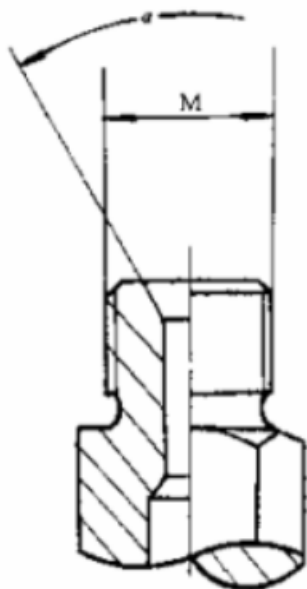


图 10

表 9 mm

高 压 油 管 外 径	<i>M</i>	<i>a</i> (°)
6 或 7	M12×1.5	$60\begin{smallmatrix} 0 \\ -1 \end{smallmatrix}$
	M14×1.5	
8	M18×1.5	

附加说明：

本标准由机械工业部无锡油泵油嘴研究所提出并归口。

本标准由无锡油泵油嘴研究所负责起草。

www.bzxz.net

免费标准下载网