

## 中华人民共和国机械行业标准

JB/T 6144.2 - 1992

---

### 锥密封胶管总成 圆柱管螺纹锥接头

1992-06-09 发布

1993-01-01 实施

---

中华人民共和国机械电子工业部 发布

锥密封胶管总成  
圆柱管螺纹锥接头

1 主题内容与适用范围

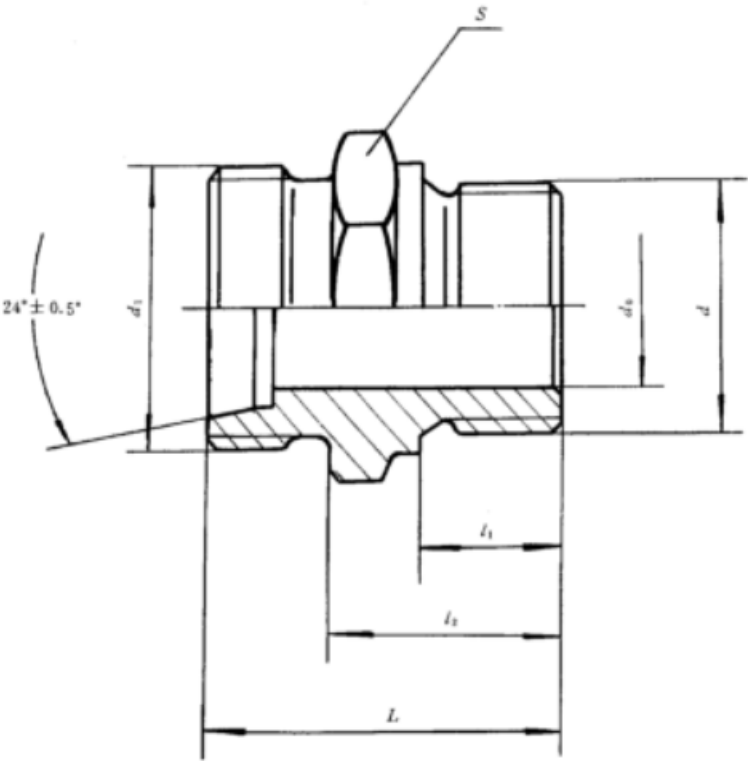
本标准规定了锥密封胶管总成圆柱管螺纹锥接头的分类。  
本标准适用于油、水为介质的锥密封胶管总成圆柱管螺纹锥接头。  
本标准与锥密封胶管总成配套使用。

2 引用标准

- GB 1047 管子和管路附件的公称通径
- GB 2878 液压气动系统和元件 油气口连接螺纹尺寸
- GB 7307 非螺纹密封的管螺纹
- JB 982 组合密封垫圈
- JB/T 6145 钢丝、棉线编织胶管总成 技术条件

3 产品分类

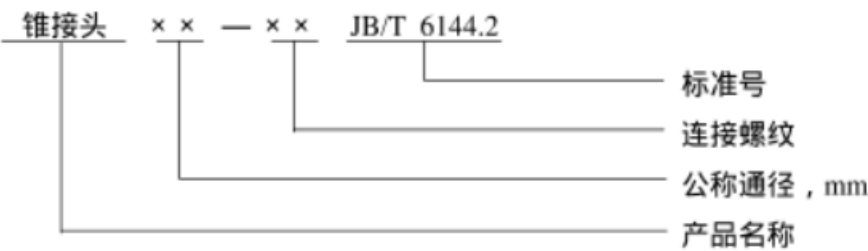
3.1 锥密封胶管总成圆柱管螺纹锥接头的尺寸参数按图和表的规定。



mm

公称通径 $D_N$	$d$	$d_1$	$d_0$	$S$	$l_1$	$l_2$	$L$	推荐采用 组合密封垫圈 (JB 982)	重 量 kg
4	G 1/8	M16× 1.5	2.5	18	12	20	32	10	0.03
6	G 1/8	M18× 1.5	3.5	18	12	20	32	10	0.04
8	G 1/8	M20× 1.5	5	21	12	20	32	10	0.06
10	G 1/4	M22× 1.5	7	24	14	22	34	14	0.08
10	G 3/8	M24× 1.5	8	27	14	24	38	18	0.10
15	G 1/2	M30× 2	10	30	16	28	44	22	0.14
20	G 3/4	M33× 2	13	36	18	32	50	27	0.32
20	G 3/4	M36× 2	17	41	18	34	52	27	0.56
25	G 1	M42× 2	19	46	20	38	58	33	0.71
32	G 1 ¼	M52× 2	24	55	22	42	64	42	0.78
40	G 1 ½	M56× 2	30	60	24	46	68	48	0.96
50	G 2	M64× 2	40	75	26	52	76	60	1.14

3.2 产品标记方法



3.3 标记示例

公称通径  $D_N=6$  , 连接螺纹  $d_1= M18\times 1.5$  的锥密封胶管总成圆柱管螺纹锥接头 :

锥接头 6-M18× 1.5 JB/T 6144.2

4 技术条件

技术条件按 JB/T 6145 的规定。

附加说明 :

本标准由机械电子工业部西安重型机械研究所提出并归口。

本标准由机械电子工业部西安重型机械研究所负责起草。

本标准主要起草人祁鼎顺。

中 华 人 民 共 和 国  
机 械 行 业 标 准  
锥密封胶管总成  
圆柱管螺纹锥接头

JB/T 6144.2 - 1992

★

机械科学研究院出版发行  
机械科学研究院印刷  
(北京首体南路2号 邮编 100044)

★

开本 880×1230 1/16 印张 1/4 字数 4,000  
1992年10月第一版 1992年10月第一次印刷  
印数 1 - 500 定价 0.80 元  
编号 1396

机械工业标准服务网：<http://www.JB.ac.cn>