

中华人民共和国机械行业标准

JB/T 6024—1992

小型汽油机化油器量孔 型式及结构尺寸

1992-05-28 发布

1993-01-01 实施

中华人民共和国机械电子工业部 发布

小型汽油机化油器量孔
型式及结构尺寸

1 主题内容与适用范围

本标准规定了小型汽油机化油器量孔型式及结构尺寸。
本标准适用于小型汽油机化油器（包括微型汽车、摩托车、机动脚踏两用车用化油器）。

2 引用标准

- GB 1184 形状和位置公差 未注公差的规定
- GB 1804 公差与配合 未注公差尺寸的极限偏差
- JB 3601 汽车化油器量孔 技术条件

3 量孔的型式及结构尺寸

量孔按密封形式及结构尺寸分为 A、B、C、D、E、F、G 七种型式，其中 A、B、C 型推荐为主量孔；D、G 型推荐为怠速量孔；E、F 型推荐为空气量孔。

3.1 A 型量孔的型式应符合图 1 的规定，尺寸应符合表 1 的规定。密封形式是端面密封。

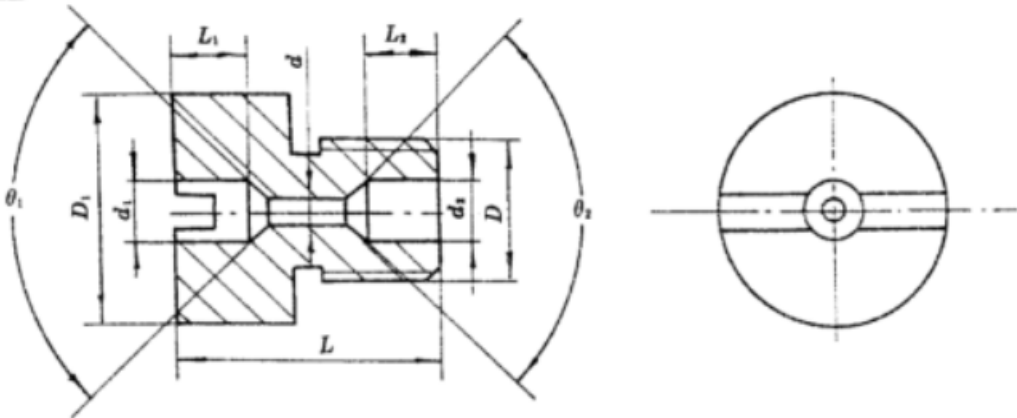


图 1

表 1 mm

基本直径 D	D_1	d_1, d_2	L
4	5, 6	1.5~2	≤ 12
5	8	2~2.5	
6	8	2.5~3	

3.2 B 型量孔的型式应符合图 2 的规定，尺寸应符合表 2 的规定。密封形式是端面密封。

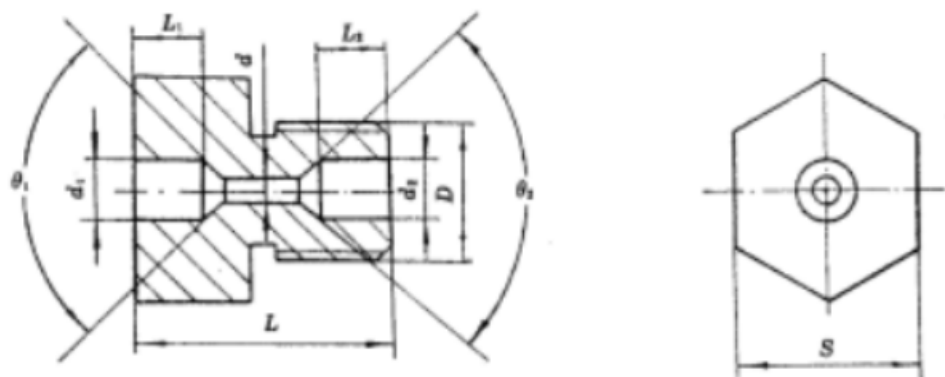


图 2

表 2 mm

基本直径 D	D_1	d_1, d_2	L
4	5	1.5~2	≤ 12
5	6, 7	2~2.5	
6	6, 7	2.5~3	

3.3 C 型量孔的型式应符合图 3 的规定，尺寸应符合表 3 的规定。密封形式是端面密封。

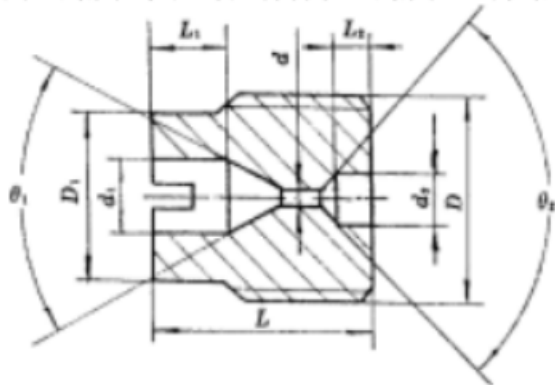


图 3

表 3 mm

基本直径 D	D_1	d_1, d_2	L
8	6.5	2~4	≤ 12
7*	5.5		

注：带*表示不推荐系列。

3.4 D 型量孔的型式应符合图 4 的规定，尺寸应符合表 4 的规定。密封形式是螺纹密封。

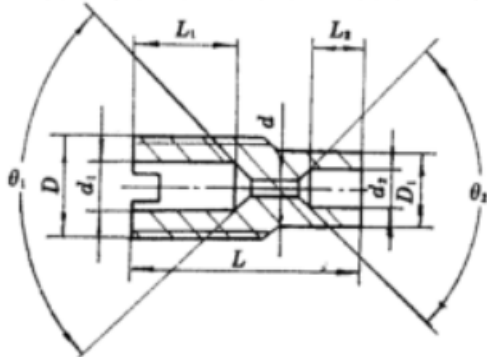


图 4

表 4 mm

基本直径 D	D_1	d_1, d_2	L
4	3	1.5~2	≤ 12
5	4	2~2.5	

3.5 E 型量孔的型式应符合图 5 的规定，尺寸应符合表 5 的规定。密封形式为依靠装配时的过盈来密封。

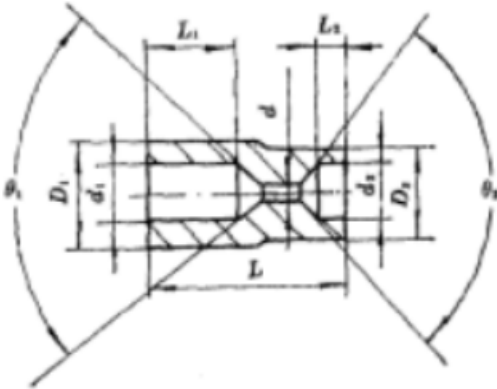


图 5

表 5 mm

$D^{1)}$	D_1	d_1, d_2	L
3.5	3.1	1.5~2	≤ 35
4	3.6	2~2.5	

注：1) 配合表面公差为 u8。

3.6 F 型量孔的型式应符合图 6 的规定，尺寸应符合表 6 的规定。密封形式为依靠装配时的过盈来密封。

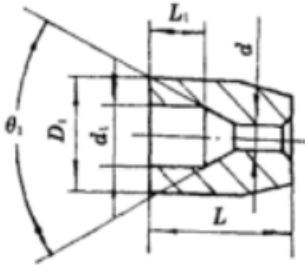


图 6

表 6 mm

$D^{1)}$	d_1	L
3.5	1.5~2	≤ 35
4	2~3	

注：1) 配合表面公差 u8。

3.7 G 型量孔的型式应符合图 7 的规定，尺寸应符合表 7 的规定。密封形式是螺纹和锥面的双重密封。

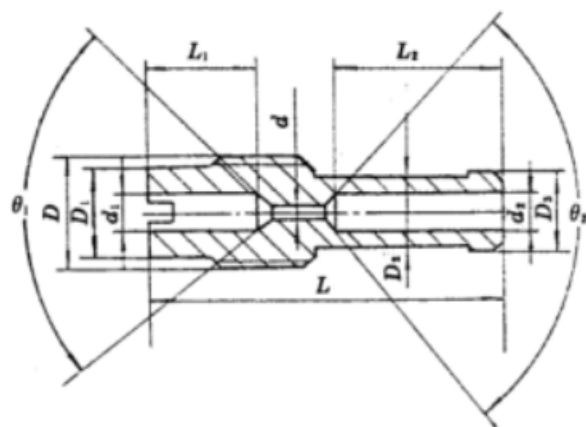


图 7

表 7 mm

公称直径 D	D_1	d_1 、 d_2	D_2	D_1	L
5	4	1.2~2	3	3.5	≤ 40
6	4.5	1.8~2.2	3.5	4	
8	6.5	2.5~3	5	6	

4 技术要求

- 4.1 量孔内孔的表面粗糙度参数 R_a 值为 $1.6\mu\text{m}$ 。
- 4.2 量孔的外螺纹和与量孔相配的内螺纹的公差等级为 6 级。内、外螺纹的公差带配合为：H/g，H/h，G/h 的配合，其中量孔的外螺纹最优先选择 6h，螺纹一般为粗牙普通螺纹。
- 4.3 除孔 d 以外其余未注公差尺寸，其公差值应不低于 GB 1804 中 IT14 级。
- 4.4 未注形状和位置公差应为 GB 1184 中 C 级。
- 4.5 量孔的起子槽的中心面相对量孔的螺纹轴线的对称度公差值为 0.08mm。
- 4.6 量孔流量值的测定按 JB 3601 中第 3.3，3.4，3.5 条的规定进行。
- 4.7 量孔的导流角 θ_1 ， θ_2 可选取 60° ， 90° ， 120° 。
- 4.8 量孔流量的数值和方向应在产品图样中标出。
- 4.9 量孔安装时拧紧力矩为 2~2.5N·m。

5 量孔代号

例：A47±1 表示：A 型量孔，水流量为 $47\pm 1\text{ mL/min}$ 。
E50±2 表示：E 型量孔，水流量为 $50\pm 2\text{ mL/min}$ 。

附加说明：
本标准由天津内燃机研究所提出并归口。
本标准由天津内燃机研究所负责起草。
本标准主要起草人朱 棣。

中 华 人 民 共 和 国
机 械 行 业 标 准
小型汽油机化油器量孔
型式及结构尺寸
JB/T 6024—1992

★

机械科学研究院出版发行
机械科学研究院印刷
(北京首体南路2号 邮编 100044)

★

开本 880×1230 1/16 印张 1/2 字数 8,000
1992年10月第一版 1992年10月第一次印刷
印数 1—500 定价 1.60 元
编号 0951

机械工业标准服务网: <http://www.JB.ac.cn>

www.bzxz.net

免费标准下载网