



# 中华人民共和国机械行业标准

**JB/T 5743.1—2010**

代替 JB/T 5743—1991

---

## 木工镂铣机 第1部分: 参数

**Routing machines for woodworking—Part 1: Parameters**

2010-04-22 发布

2010-10-01 实施

---

中华人民共和国工业和信息化部 发布

# 目 次

前言.....	II
1 范围.....	1
2 参数.....	1

## 前 言

JB/T 5743《木工镂铣机》由两部分组成：

——第1部分：参数；

——第2部分：技术条件。

本部分为JB/T 5743的第1部分。

本部分代替JB/T 5743—1991《木工镂铣机 参数》。

本部分与JB/T 5743—1991相比，只按有关规定进行了编辑性修改，技术内容未改变。

与本部分配套使用的标准有：

——GB/T 19985—20085 木工机床 镂铣机 术语和精度；

——GB 20006—2005 木工机床安全 镂铣机。

本部分由中国机械工业联合会提出。

本部分由全国木工机床与刀具标准化技术委员会（SAC/TC84）归口。

本部分起草单位：山东工友集团股份有限公司、威海齐全木工机械有限公司。

本部分主要起草人：宋志敏、刘新本。

本部分所替代标准的历次版本发布情况为：

——JB/T 5743—1991。

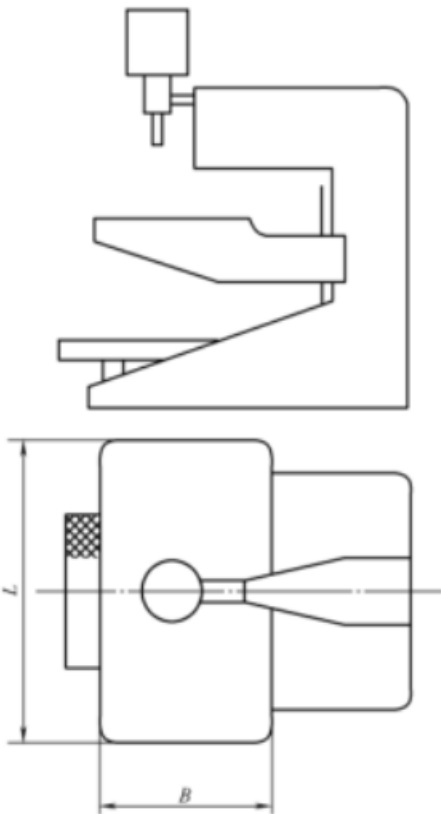
木工镂铣机 第 1 部分：参数

1 范围

JB/T 5743 的本部分规定了木工镂铣机的参数。  
本部分适用于木工镂铣机。

2 参数

木工镂铣机的型式见图 1，参数应符合表 1 的规定。



注：图示不限制机床具体结构。

图 1  
表 1

单位：mm

参 数 名 称	参 数 值				
工作台面宽度 <i>B</i>	400	500	630	800	1 000
工作台面长度 <i>L</i>	630	800	900	1 000	
最大工件厚度	140, 180, 200, 250, 280				

中 华 人 民 共 和 国  
机械行业标准  
木工镂铣机 第 1 部分：参数  
JB/T 5743.1—2010

\*

机械工业出版社出版发行  
北京市百万庄大街 22 号  
邮政编码：100037

\*

210mm×297mm • 0.25 印张 • 6 千字  
2010 年 10 月第 1 版第 1 次印刷  
定价：10.00 元

\*

书号：15111 • 9965  
网址：<http://www.cmpbook.com>  
编辑部电话：（010）88379778  
直销中心电话：（010）88379693  
封面无防伪标均为盗版

版权专有 侵权必究