

ICS 79.120.10

J 65

备案号: 29505—2010



# 中华人民共和国机械行业标准

JB/T 5742.1—2010

代替 JB/T 5742—1991

## 单排多轴木工钻床 第1部分: 参数

Single-line and multi-spindle boring machines—Part 1: Parameters



2010-04-22 发布

2010-10-01 实施

中华人民共和国工业和信息化部 发布

目 次

前言 ..... II

1 范围 ..... 1

2 参数 ..... 1

## 前 言

JB/T 5742《单排多轴木工钻床》由两部分组成：

——第1部分：参数；

——第2部分：精度。

本部分为 JB/T 5742 的第1部分。

本部分代替 JB/T 5742—1991《单排多轴木工钻床 参数》。

本部分与 JB/T 5742—1991 相比，只按有关规定进行了编辑性修改，技术内容未改变。

本部分由中国机械工业联合会提出。

本部分由全国木工机床与刀具标准化技术委员会（SAC/TC84）归口。

本部分起草单位：福州三森机械有限公司。

本部分主要起草人：张发祥、刘久南、李承华。

本部分所替代标准的历次版本发布情况为：

——JB/T 5742—1991。

单排多轴木工钻床 第 1 部分：参数

1 范围

JB/T 5742 的本部分规定了单排多轴木工钻床的参数。  
本部分适用于单排多轴木工钻床。

2 参数

钻床的型式见图 1，参数应符合表 1 的规定。

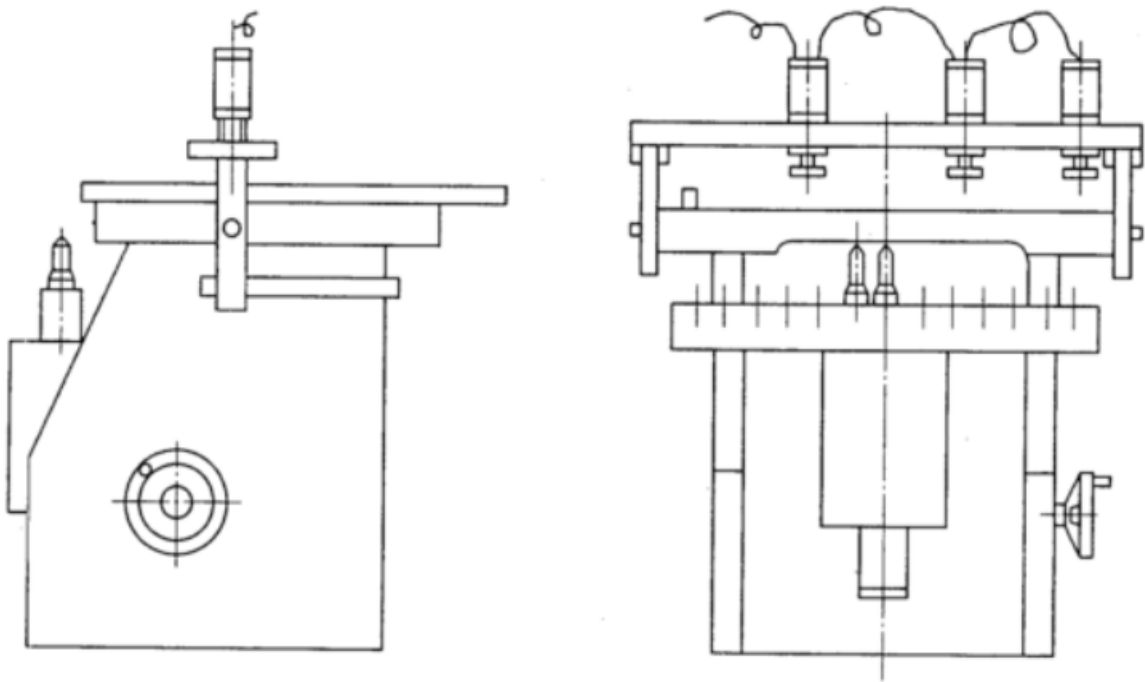


图 1

注：图示不限制机床具体结构。

表 1

单位：mm

参 数 名 称	参 数 值		
轴 数	21	29	39
最大钻孔直径	8, 10, 12		
主 轴 间 距	32		
最大钻孔深度	50, 65		

中 华 人 民 共 和 国  
机械行业标准  
单排多轴木工钻床 第 1 部分：参数  
JB/T 5742.1—2010

★

机械工业出版社出版发行  
北京市百万庄大街 22 号  
邮政编码：100037

★

210mm×297mm·0.25 印张·6 千字  
2010 年 10 月第 1 版第 1 次印刷  
定价：10.00 元

★

书号：15111·9964  
网址：<http://www.cmpbook.com>  
编辑部电话：(010) 88379778  
直销中心电话：(010) 88379693  
封面无防伪标均为盗版

版权专有 侵权必究

[www.bzxz.net](http://www.bzxz.net)

免费标准下载网