

JB

中华人民共和国机械行业标准

JB/T 5349.2 - 1991

冲 槽 机 基 本 参 数

1991-06-28 发布

1992-07-01 实施

中华人民共和国机械电子工业部 发 布

冲槽机基本参数

1 主题内容与适用范围

本标准规定了冲槽机的主参数、基本参数和结构尺寸。

本标准适用于各种内定位、外定位冲槽机。

2 产品的参数

2.1 冲槽机的主参数为公称力。

2.2 冲槽机的基本参数与结构尺寸应符合图 1、表 1 的规定。

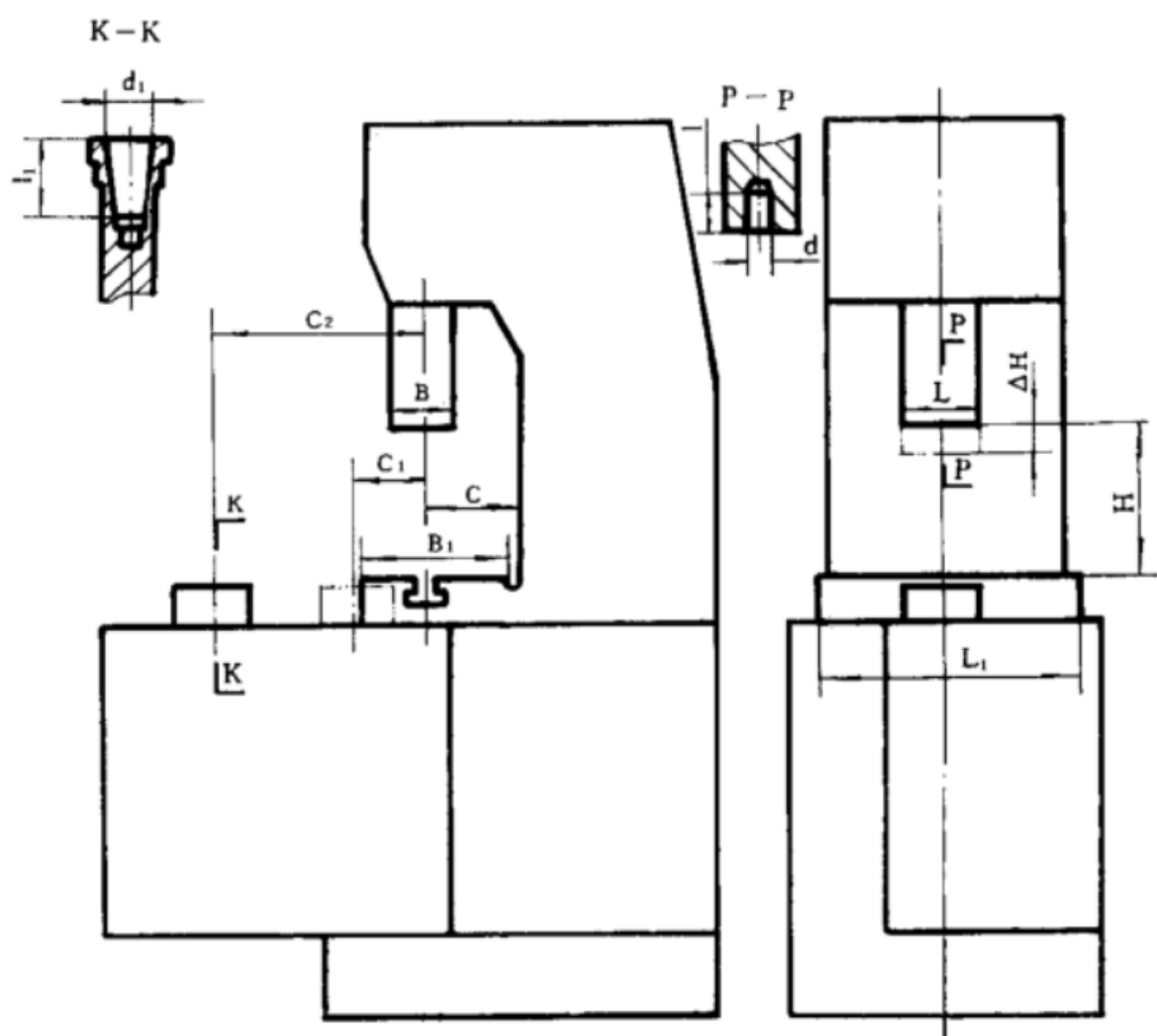


图 1

表 1

名 称		符 号	单 位	数 值		
公称力		P _g	kN	50	100	160
最大冲裁厚度		t	mm	1.0	1.5	2.0
滑块行程		S	mm	20		
最大封闭高度		H	mm	≥200		220
封闭高度调节量		ΔH	mm	≥20		≥25
喉 深		C	mm	230	250	350
模柄孔尺寸 直径×深度		d×L	mm	Φ32×20		
滑块下平面尺寸	前后	B	mm	≥110		
	左右	L	mm	≥110	≥150	≥170
工作台尺寸	前后	B ₁	mm	≥200		≥250
	左右	L ₁	mm	≥400		≥450
分度轴中心到模柄孔中心距离	最小	C ₁	mm	15~25	35~80	135~160
	最大	C ₂	mm	300~325	420~500	600~650
滑块每分钟行程次数	低速型	n	min ⁻¹	14~300		
	中速型			200~800		
	高速型			400~1200		
分度轴孔尺寸	锥度			1 : 10		
	大端直径×深度	d ₁ ×L ₁	mm	Φ38×70	Φ42×75	Φ50×80
冲模数范围	最少	N ₁		12~26		18~36
	最多	N ₂		135		150
注:“分度轴孔尺寸”仅适用于内定位冲槽机。						

附加说明：
本标准由机械电子工业部沈阳电工专用设备研究所提出并归口。
本标准由芜湖电工机械厂负责起草。
本标准主要起草人戴卫国、戴庆秋。

中 华 人 民 共 和 国
机 械 行 业 标 准
冲 槽 机 基 本 参 数
JB/T 5349.2 - 1991

*

机械科学研究院出版发行
机械科学研究院印刷
(北京首体南路2号 邮编 100044)

*

开本 880× 1230 1/16 印张 X/X 字数 XXX,XXX
19XX 年 XX 月第 X 版 19XX 年 XX 月第 X 印刷
印数 1 - XXX 定价 XXX.XX 元
编号 XX - XXX

机械工业标准服务网：<http://www.JB.ac.cn>

www.bzxz.net

免费标准下载网