

# 中华人民共和国机械行业标准

JB/T 5173—1991

---

## 喷 油 器 总 成 安装方式及连接尺寸

1991-05-18 发布

1992-01-01 实施

# 喷油器总成 安装方式及连接尺寸

## 1 主题内容与适用范围

本标准规定了中、小功率柴油机用的安装 S 系列、P 系列、T 系列喷油嘴偶件的喷油器总成安装方式及其连接尺寸。

本标准适用于中、小功率柴油机用的安装 S 系列、P 系列、T 系列喷油嘴偶件的喷油器总成。

## 2 符号

本标准图中字母所代表的含义：

$M$ ——进油管螺纹直径；

$M_1$ ——回油管螺钉螺纹直径；

$M_2$ ——与气缸盖连接的螺纹直径；

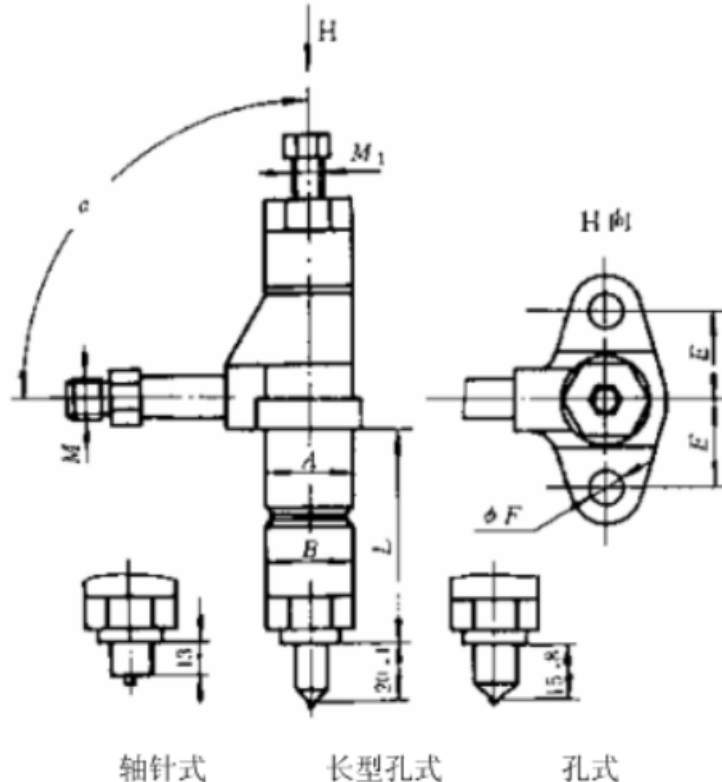
$L$ ——安装长度；

$A$ ——与气缸盖相匹配的喷油器体外圆直径；

$B$ ——喷油嘴紧帽外径。

## 3 喷油器总成安装方式及连接尺寸

3.1 法兰安装式喷油器总成尺寸见图 1、表 1。



PF... S... 型

图 1

表 1

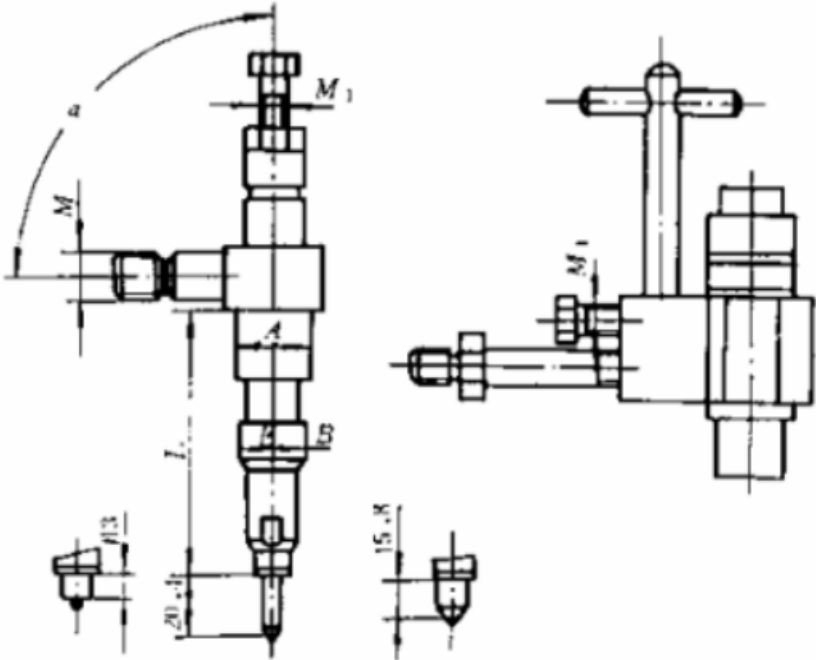
mm

$L$	$M$	$A$ 或 $B^{1)}$	$M_1$	$E$	$\phi F$	$a_{\max}$
从 35 开始推荐 每 5 mm 一档	M12×1.5 或 M14×1.5	21 25 (d11) (26) <sup>2)</sup>	M8×1	$25 \pm 0.10$	11	$90^\circ$

注：1) 喷油器在缸盖上的导向，可用  $A$  或  $B$ 。如用  $A$ ，则  $A > B$ 。如用  $B$ ，则  $B > A$ 。

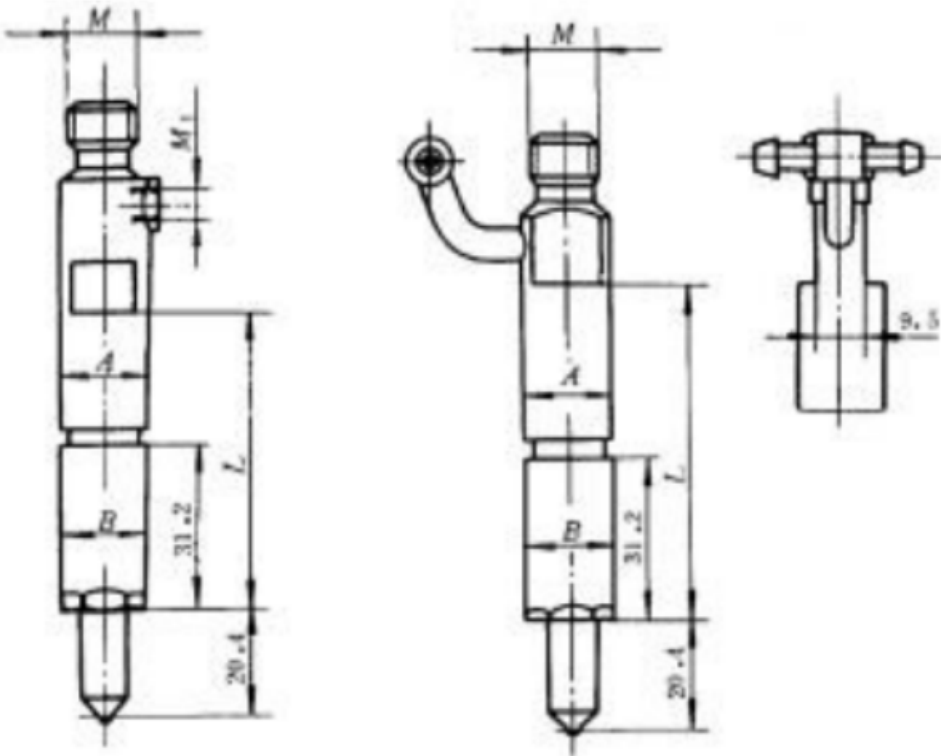
2) (26) 尽量不采用。

3.2 压板安装式喷油器总成尺寸见图 2、表 2。



PB…S…型，PB…T…型

b 是 a 的变型



PB…P…型

图 2

表 2 mm

系 列	$L$	$M$	$M_1$	$A$ 或 $B$	$\alpha_{\max}$
PB…S…	从 35 开始推 荐每 10 mm 一档	M12×1.5 或 M14×1.5	M8×1	21 25 (d11) 26	90°
PB…T…	从 130 开始推 荐每 20 mm 一档	M18×1.5 或 (M22×1.5) <sup>1)</sup>		32 (45) <sup>1)</sup>	
PB…P…	从 55 开始推 荐每 10 mm 一档	M12×1.5 或 M14×1.5	M6	17  21	—

注：1) (M22×1.5) 和 (45) 尽量不采用。

3.3 螺纹式（直接旋入）喷油器总成尺寸见图 3、表 3。

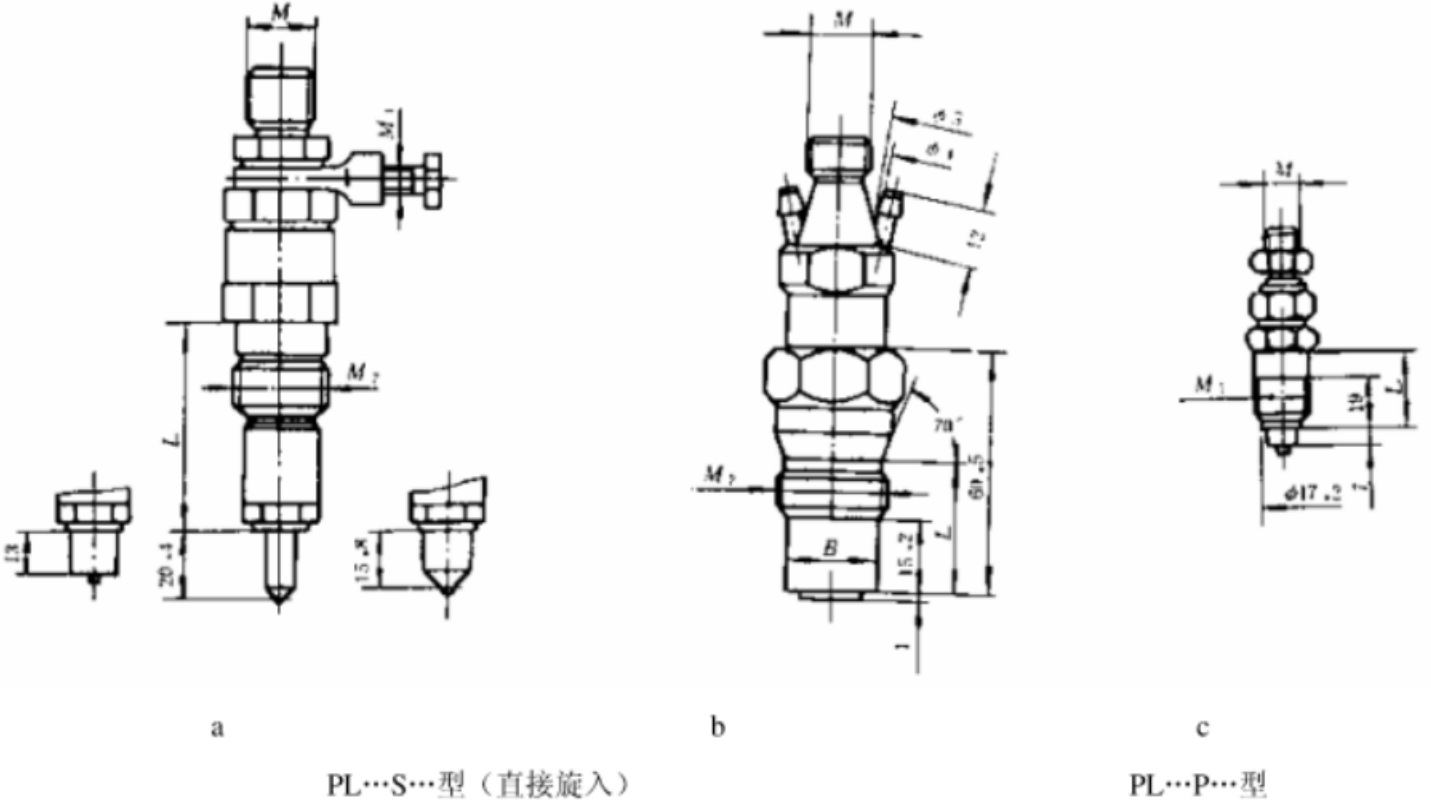
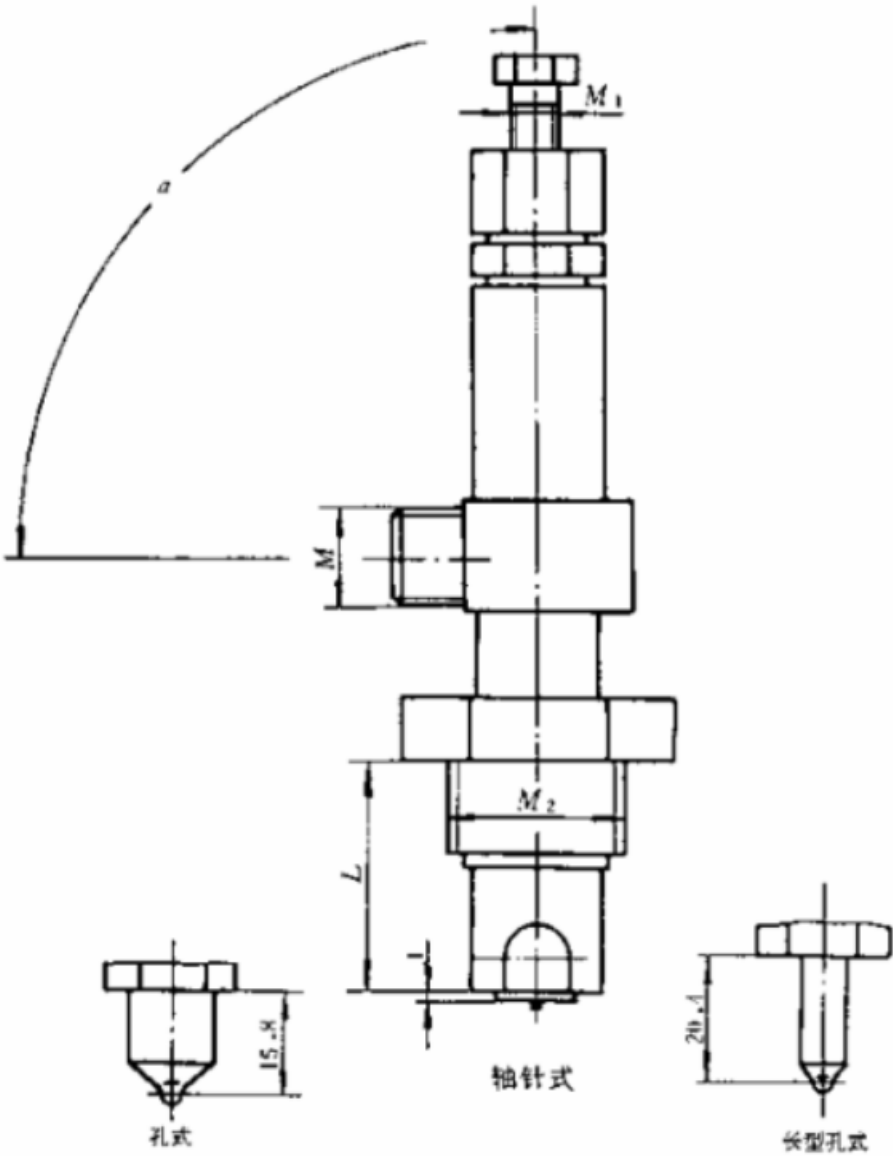


图 3

表 3 mm

系 列		$L$	$M$	$M_1$	$M_2$	$B$
PL… S…	a	从 55 开始推 荐每 10 mm 一档	M12×1.5  或	M8×1	M27×1.5	—
	b	27		—	M24×2	$\phi 20$
PL…P…		30	M14×1.5	—	M20×1.5	—

3.4 螺纹式（用连接螺套旋入）喷油器总成尺寸见图 4、表 4。



PLT...S...型（用连接螺母旋入）

图 4

表 4

$L$	$M$	$M_1$	$M_2$	$a_{\max}$
从 40 开始推荐每 10 mm 一档	M16×1.5	M8×1	M30×1.5	90°

4 定位销位置及尺寸

4.1 S 系列喷油器总成密封端面有定位销时，其尺寸见图 5，该定位销位置及尺寸应与 JB 5174 中图 4 相对应。

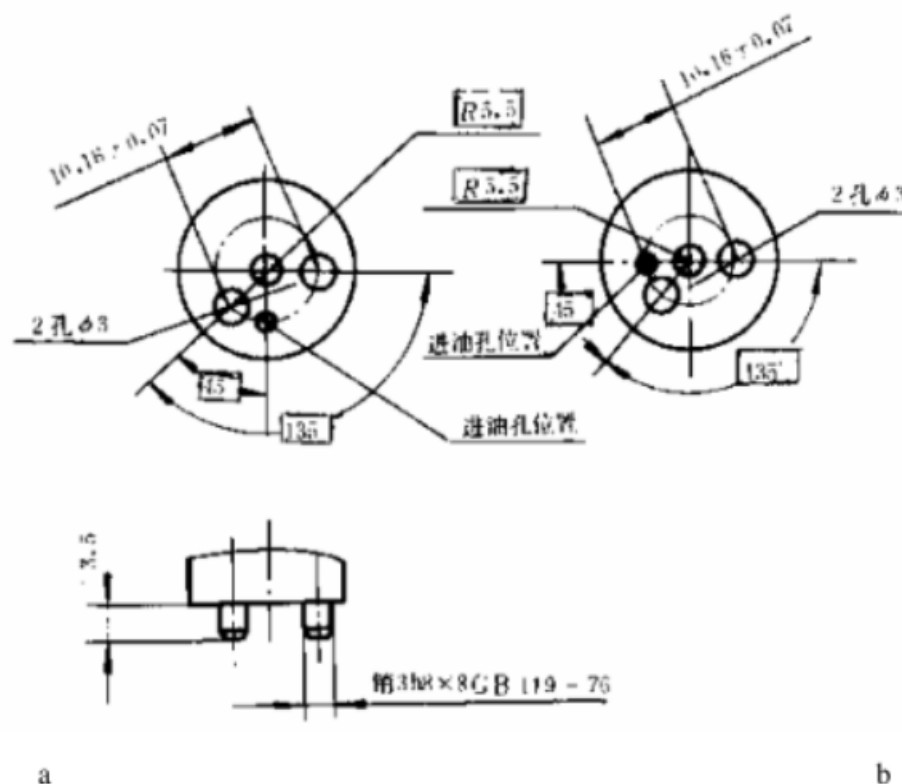


图5 定位销位置及尺寸 (S 系列)

4.2 P 系列喷油器总成密封端面有定位销时, 其尺寸见图 6, 该定位销位置及尺寸应与 JB 5174 中的图 5 相对应。

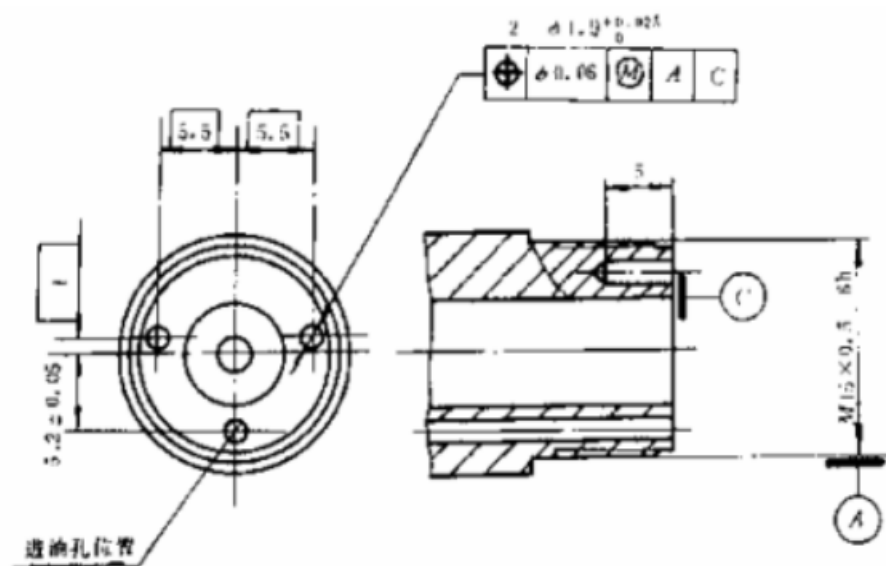


图6 定位销位置及尺寸 (P 系列)

附加说明:

本标准由机械电子工业部无锡油泵油嘴研究所提出并归口。

本标准由机械电子工业部无锡油泵油嘴研究所负责起草。

自本标准实施之日起, 原 NJ 237—81《喷油器安装方式及连接尺寸》作废。

