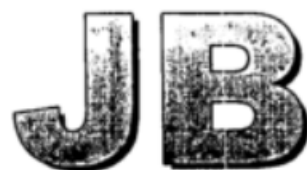


ICS 79.120.10

J 65

备案号: 29491—2010



中华人民共和国机械行业标准

JB/T 2968.1—2010

代替 JB/T 2968—1993

单锯片手动进给木工圆锯机 第 1 部分: 参数

Circular sawing machines with tilting table adjustment
—Part 1: Parameters



2010-04-22 发布

2010-10-01 实施

中华人民共和国工业和信息化部 发布

目 次

前言 II

1 范围 1

2 规范性引用文件 1

3 参数 1

前 言

JB/T 2968《单锯片手动进给木工圆锯机》由两部分组成：

——第1部分：参数；

——第2部分：技术条件。

本部分为JB/T 2968的第1部分。

与本部分配套使用的标准有：

——GB 20179—2006 木工机床安全 手动进给圆锯机和带移动工作台锯板机；

——GB/T 14303—2008 木工机床 单锯片圆锯机 术语和精度。

本部分代替JB/T 2968—1993《万能木工圆锯机 参数》。

本部分与JB/T 2968—1993相比，只按有关规定进行了编辑性修改，技术内容未改变。

本部分由中国机械工业联合会提出。

本部分由全国木工机床与刀具标准化技术委员会（SAC/TC84）归口。

本部分起草单位：福建邵武振达机械制造有限公司、江苏海潮科技股份有限公司。

本部分主要起草人：杨华、陈建心、杨高怀。

本部分所替代标准的历次版本发布情况为：

——JB/T 2968—1981，JB/T 2968—1993。

单锯片手动进给木工圆锯机 第 1 部分：参数

1 范围

JB/T 2968 的本部分规定了单锯片手动进给万能木工圆锯机和单锯片手动进给带移动工作台木工圆锯机的参数。

本部分适用于单锯片手动进给万能木工圆锯机和单锯片手动进给带移动工作台木工圆锯机。

2 规范性引用文件

下列文件中的条款通过 JB/T 2968 的本部分的引用而成为本部分的条款。凡是注日期的引用文件，其随后所有的修改单（不包括勘误的内容）或修订版均不适用于本部分，然而，鼓励根据本部分达成协议的各方研究是否可使用这些文件的最新版本。凡是不注日期的引用文件，其最新版本适用于本部分。

JB/T 4173—1999 木工圆锯机 锯轴部件端部尺寸

3 参数

3.1 单锯片手动进给万能木工圆锯机的型式见图 1（不限制具体结构），参数应符合表 1 的规定。

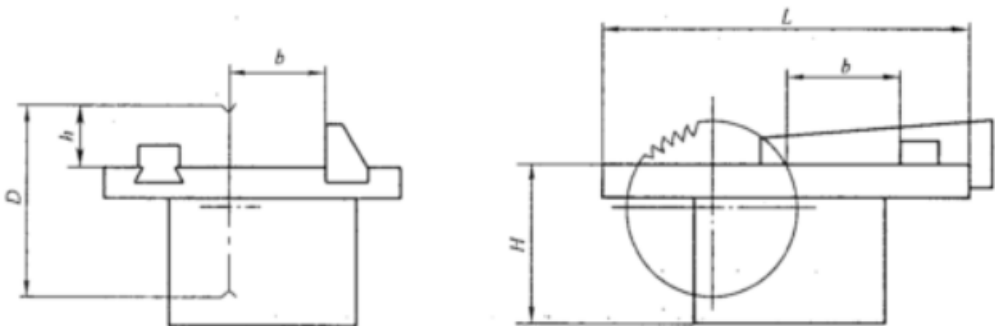


图 1

表 1

单位: mm

最大锯片直径 D_{\max}	315	400	500
最大锯切高度 h_{\max}	≥ 63	≥ 80	≥ 100
导向板与锯片的最大距离 b_{\max}	≥ 250	≥ 315	≥ 400
工作台长度 L	800	1 000	1 250
工作台面离地高度 H^a	780~850		
装锯片处轴径 (按 JB/T 4173—1999)	30		
电动机功率 kW	3		4
锯切速度 m/s	≥ 45		
^a 工作台高度可调时, 按最小高度计算。			

3.2 单锯片手动进给带移动工作台木工圆锯机的型式见图 2（不限制具体结构），参数应符合表 2 的规定。

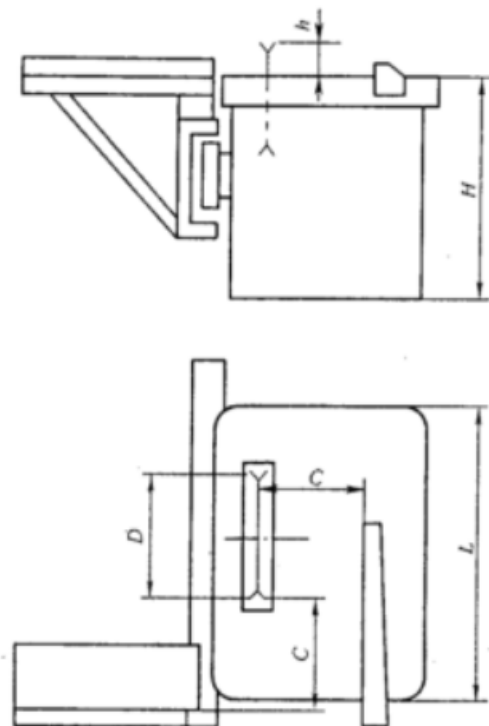


图 2
表 2

单位: mm

最大锯片直径 D_{\max}	315	400	500
最大锯切高度 h_{\max}	≥ 63	≥ 80	≥ 100
导向板靠板与锯片的最大距离 C_{\max}	≥ 250	≥ 315	≥ 400
工作台长度 L	800	1 000	1 250
工作台面离地离度 H	780~850		
装锯片处轴径 (按 JB/T 4173—1999)	30		
电动机功率 kW	3		4
锯切速度 m/s	≥ 45		

中 华 人 民 共 和 国
机械行业标准
单锯片手动进给木工圆锯机 第 1 部分：参数
JB/T 2968.1—2010

*

机械工业出版社出版发行
北京市百万庄大街 22 号
邮政编码：100037

*

210mm×297mm·0.25 印张·8 千字
2010 年 10 月第 1 版第 1 次印刷
定价：10.00 元

*

书号：15111·9950
网址：<http://www.cmpbook.com>
编辑部电话：(010) 88379778
直销中心电话：(010) 88379693
封面无防伪标均为盗版

版权专有 侵权必究