

ICS 79.120.10  
J 65  
备案号: 29489—2010



# 中华人民共和国机械行业标准

JB/T 2967.1—2010  
代替 JB/T 2967—1993

## 横截木工圆锯机 第1部分: 参数

Circular sawing woodworking machines for cross-cutting  
— Part 1: Parameters



2010-04-22 发布

2010-10-01 实施

中华人民共和国工业和信息化部 发布

## 目 次

前言 .....	II
1 范围 .....	1
2 参数 .....	1

## 前 言

JB/T 2967《横截木工圆锯机》由两部分组成：

——第1部分：参数；

——第2部分：精度。

本部分为 JB/T 2967 的第1部分。

本部分代替 JB/T 2967—1993《横截木工圆锯机 参数》。

本部分与 JB/T 2967—1993 相比，只按有关规定进行了编辑性修改，技术内容未改变。

本部分由中国机械工业联合会提出。

本部分由全国木工机床与刀具标准化技术委员会（SAC/TC84）归口。

本部分起草单位：福建邵武振达机械制造有限公司、江苏海潮科技股份有限公司。

本部分主要起草人：杨华、陈建心、杨高怀。

本部分所替代标准的历次版本发布情况为：

——JB/T 2967—1981，JB/T 2967—1993。

横截木工圆锯机 第 1 部分：参数

1 范围

JB/T 2967 的本部分规定了单锯片手动进给横截木工圆锯机的参数。  
本部分适用于单锯片手动进给横截木工圆锯机（以下简称机床）。

2 参数

机床的型式见图 1（不限制具体结构），参数应符合表 1 的规定。

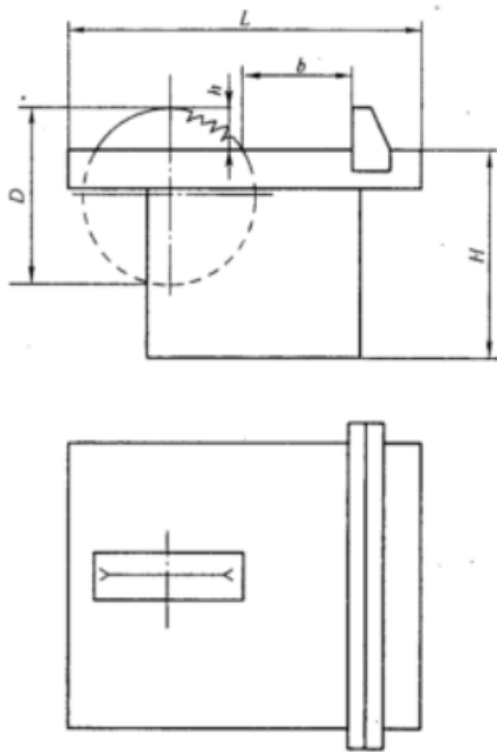


图 1

表 1

单位：mm

最大锯片直径 $D_{\max}$	315	400	500	630	800	1 000
最大锯切高度 $h_{\max}$	$\geq 63$	$\geq 80$	$\geq 100$	$\geq 140$	$\geq 190$	$\geq 280$
导向板与锯片的最大距离 $b_{\max}$	$\geq 250$	$\geq 280$	$\geq 315$	$\geq 400$	$\geq 500$	$\geq 630$
工作台面长度 $L^a$	750	900	1 060	—	—	—

表 1 (续)

工作台面离地高度 $H^a$	780~850				
装锯片处轴径（按 JB/T 4173）	30		40		
电动机功率 kW	3	4	5.5	7.5	11
锯切速度 m/s	$\geq 45$				
<div><div><sup>a</sup> 制材用机床和锯轴移动式机床，用户根据情况自己安装工作台。</div><div><sup>b</sup> 工作台高度可调时，按最小高度计算。</div></div>					

中 华 人 民 共 和 国  
机械行业标准  
横截木工圆锯机 第1部分：参数  
JB/T 2967.1—2010

\*

机械工业出版社出版发行  
北京市百万庄大街 22 号  
邮政编码：100037

\*

210mm×297mm·0.25 印张·8 千字  
2010 年 10 月第 1 版第 1 次印刷  
定价：10.00 元

\*

书号：15111·9948  
网址：<http://www.cmpbook.com>  
编辑部电话：(010) 88379778  
直销中心电话：(010) 88379693  
封面无防伪标均为盗版

版权专有 侵权必究