

ICS 79.120.10

J 65

备案号: 29486—2010



中华人民共和国机械行业标准

JB/T 2944.1—2010

代替 JB/T 2944.1—1996

立式万能木模铣床 第1部分: 参数

Vertical copying moulding machines for woodworking

— Part 1: Parameters



2010-04-22 发布

2010-10-01 实施

中华人民共和国工业和信息化部 发布

目 次

前言 II

1 范围 1

2 参数 1

前 言

JB/T 2944《立式万能木模铣床》由三部分组成：

- 第1部分：参数；
- 第2部分：精度；
- 第3部分：技术条件。

本部分是 JB/T 2944 的第1部分。

本部分代替 JB/T 2944.1—1996《立式万能木模铣床 参数》。

本部分与 JB/T 2944.1—1996 相比，只按有关规定进行了编辑性修改，技术内容未改变。

本部分由中国机械工业联合会提出。

本部分由全国木工机床与刀具标准化技术委员会（SAC/TC84）归口。

本部分起草单位：福州三森机械有限公司。

本部分主要起草人：张发祥、刘久南、李承华。

本部分所替代标准的历次版本发布情况为：

- JB/T 2944.1—1981，JB/T 2944.1—1996。

立式万能木模铣床 第 1 部分：参数

1 范围

JB/T 2944 的本部分规定了工作台面宽度 800 mm~1 250 mm 的立式万能木模铣床的参数。
本部分适用于工作台面宽度 800 mm~1 250 mm 的立式万能木模铣床。

2 参数

立式万能木模铣床的型式见图 1（不限制具体结构），参数应符合表 1 的规定。

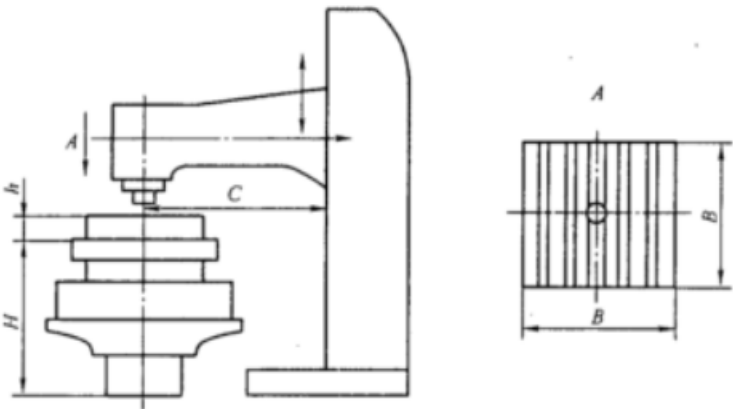


图 1

表 1

单位：mm

1	工作台面宽度（或长度） B	800	1 000	1 250
2	工作台面离地高度 H	850		
3	工作台最大行程	纵向	1 500	2 000
		横向	500	600
4	主轴、机座中心到机身导轨面的距离 C （喉深）	800	1 250	1 400
5	最大加工厚度 h_{\max}	500	530	570
6	主轴锥孔（莫氏）	4	5	

中 华 人 民 共 和 国
机械行业标准
立式万能木模铣床 第1部分：参数
JB/T 2944.1—2010

*

机械工业出版社出版发行
北京市百万庄大街 22 号
邮政编码：100037

*

210mm×297mm·0.25 印张·6 千字
2010 年 10 月第 1 版第 1 次印刷
定价：10.00 元

*

书号：15111·9945
网址：<http://www.cmpbook.com>
编辑部电话：(010) 88379778
直销中心电话：(010) 88379693
封面无防伪标均为盗版

版权专有 侵权必究