

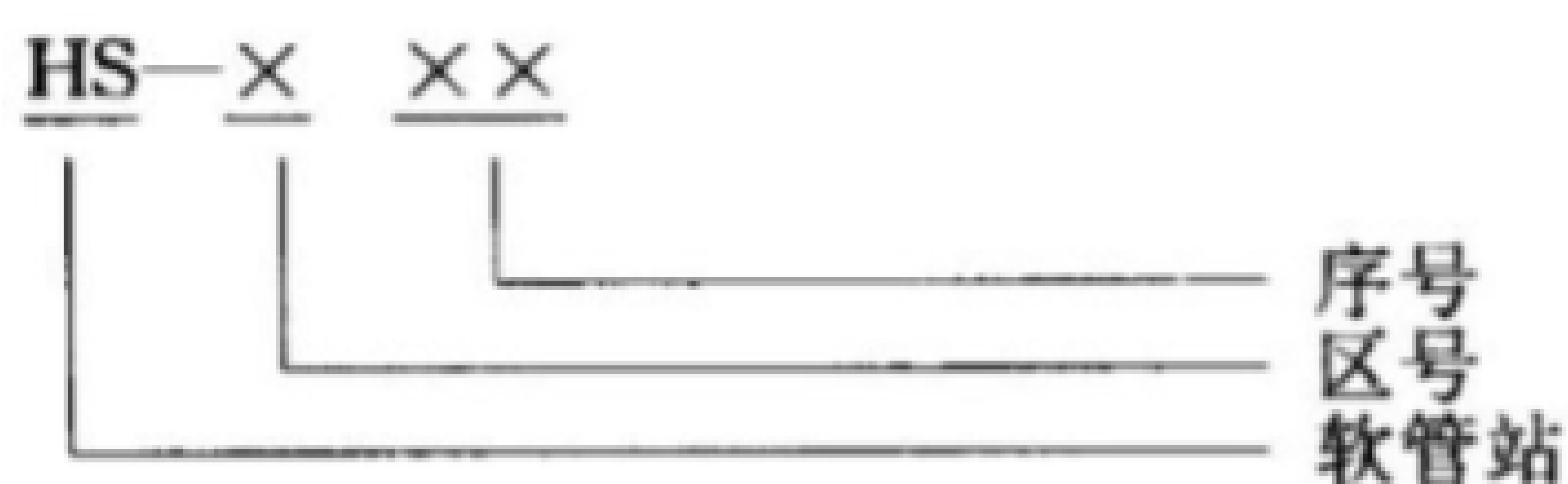
软管站布置图

HG 20519.12-92

1 作为清扫和其他杂用的软管站是由工业用水、氮气、压缩空气、蒸汽等软管接口组成。

2 按公用工程系统流程图的要求,在操作平台或地面上成组装设蒸汽、水、空气、和氮气的软管站。

3 软管站表示方法:



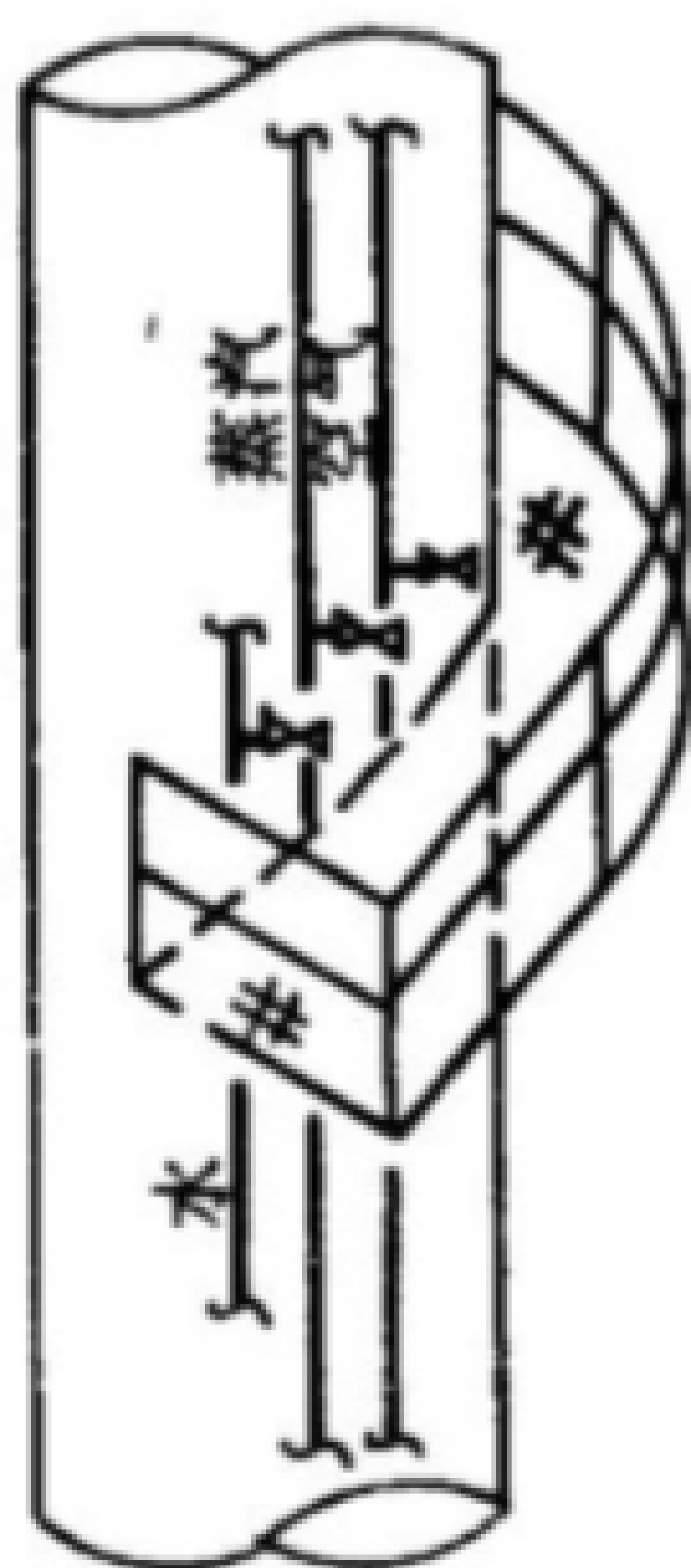
4 软管站的位置由管道设计负责人确定,标注在设备布置图的复印图上,如果由于某些理由而需要改变时,设计人员必须向管道设计负责人提出。

5 软管站的软管接头最好布置在操作平台或地面上1.2米的高度。

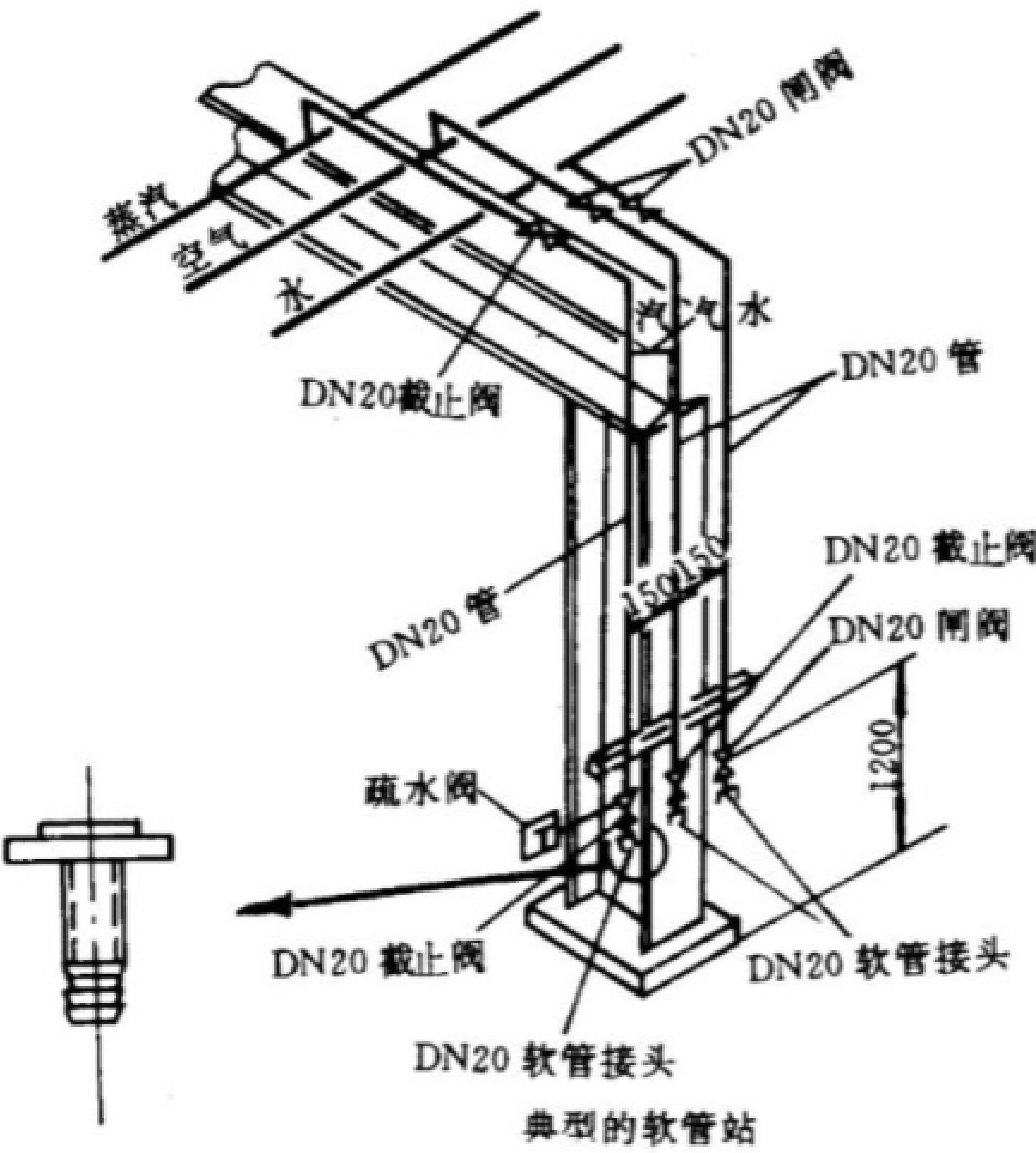
6 软管站的蒸汽管最小直径为 DN20,阀门采用截止阀;其它如水、空气、氮气管最小直径为 DN25,阀门采用闸阀。

7 立式容器的软管站接管口不应布置在平台外边,为了美观合理,便于支承,这些接管口应布置在立式容器和它的平台之间,软管接管本身应直接设在立管上(见下图)。

要注意在塔上的软管连接管不妨碍人孔盖的开启及回转。



8 下图为典型的软管站,空气和蒸汽支管从干管上部引出,水管及氮气管从干管侧面引出。设计时可根据需要做成四根或三根、二根、一根管道的软管站。为了便于设立管架,软管站往往设在柱子处。



9 在软管站平面布置图标题栏上方列一个表,其表头的内容如下:

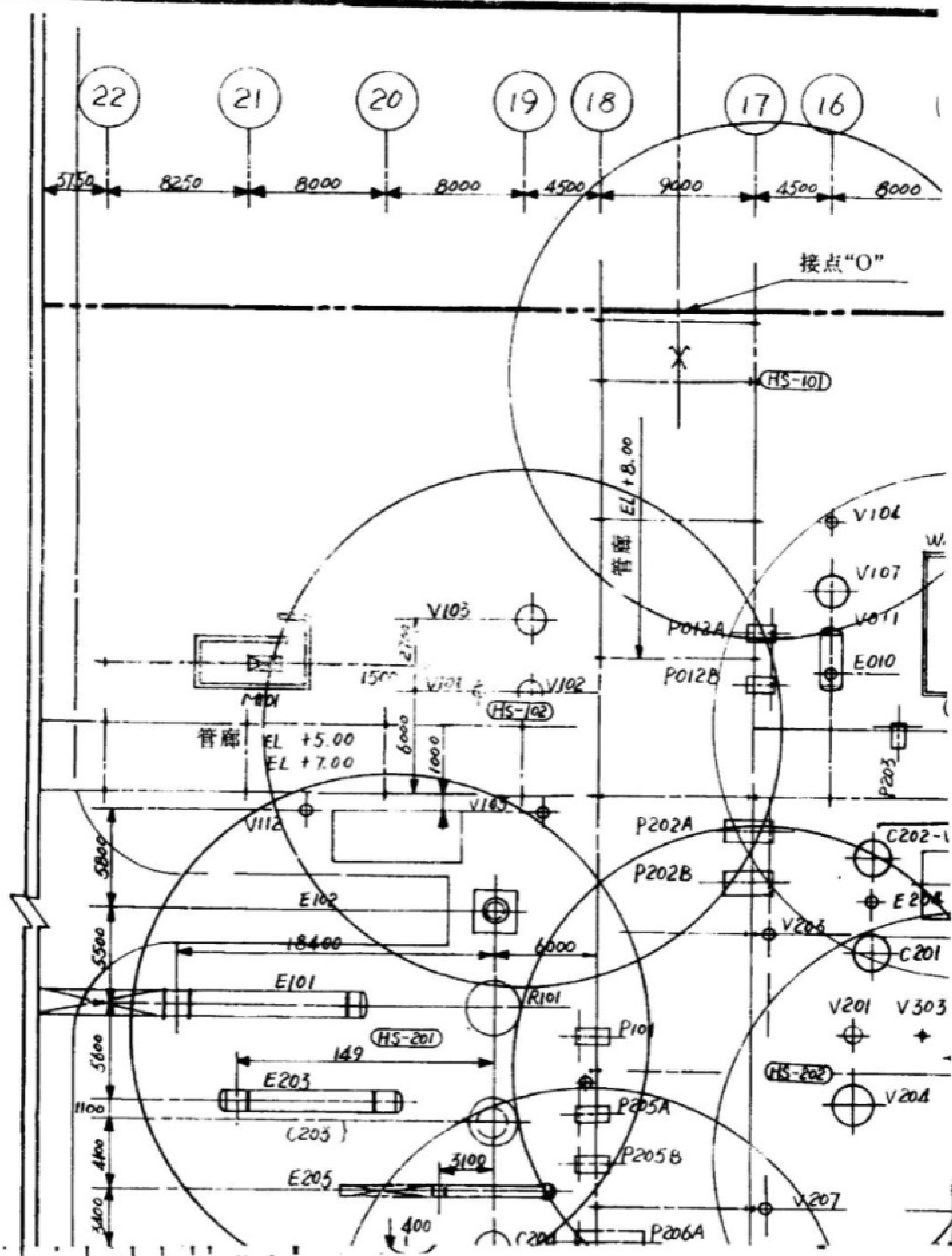
HS-501		✓		✓	
HS-201		✓	✓	✓	
HS-101	✓	✓	✓	✓	
软管站号	水	蒸汽	空气	氮气	备注

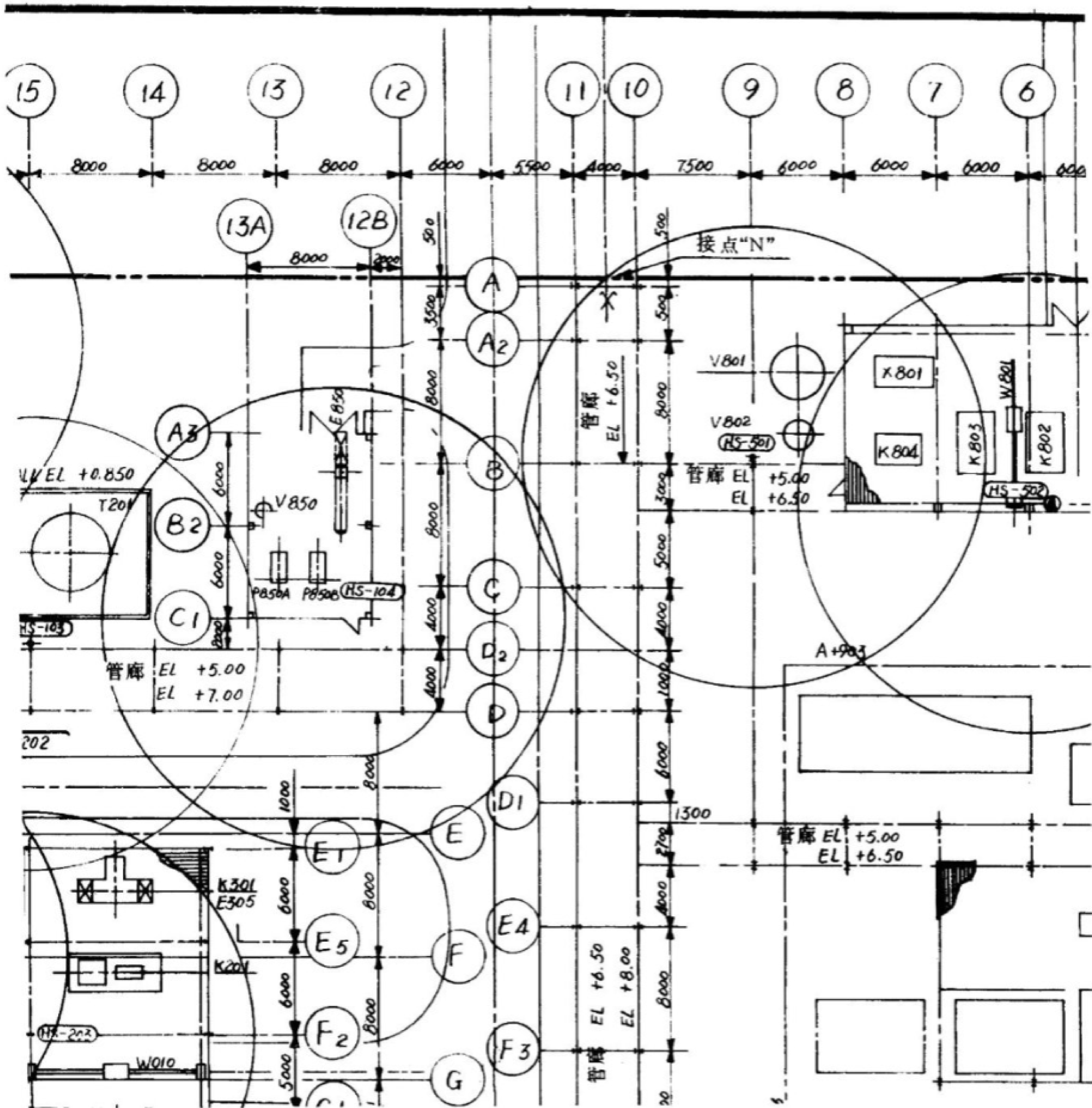
注:“✓”——表示此软管站由该几种介质组成。

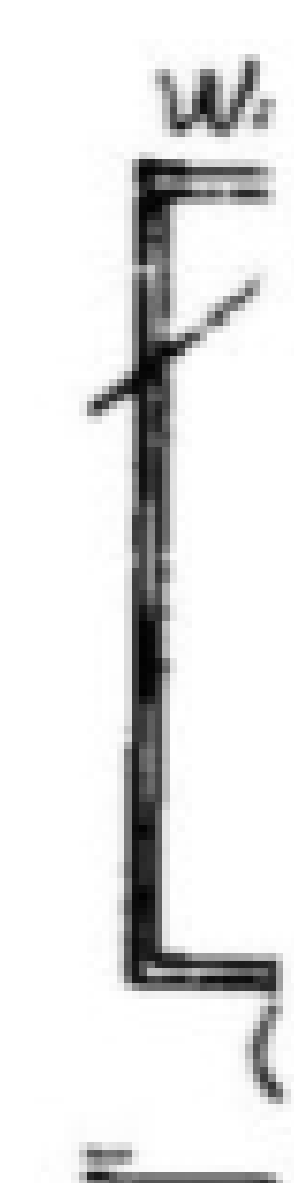
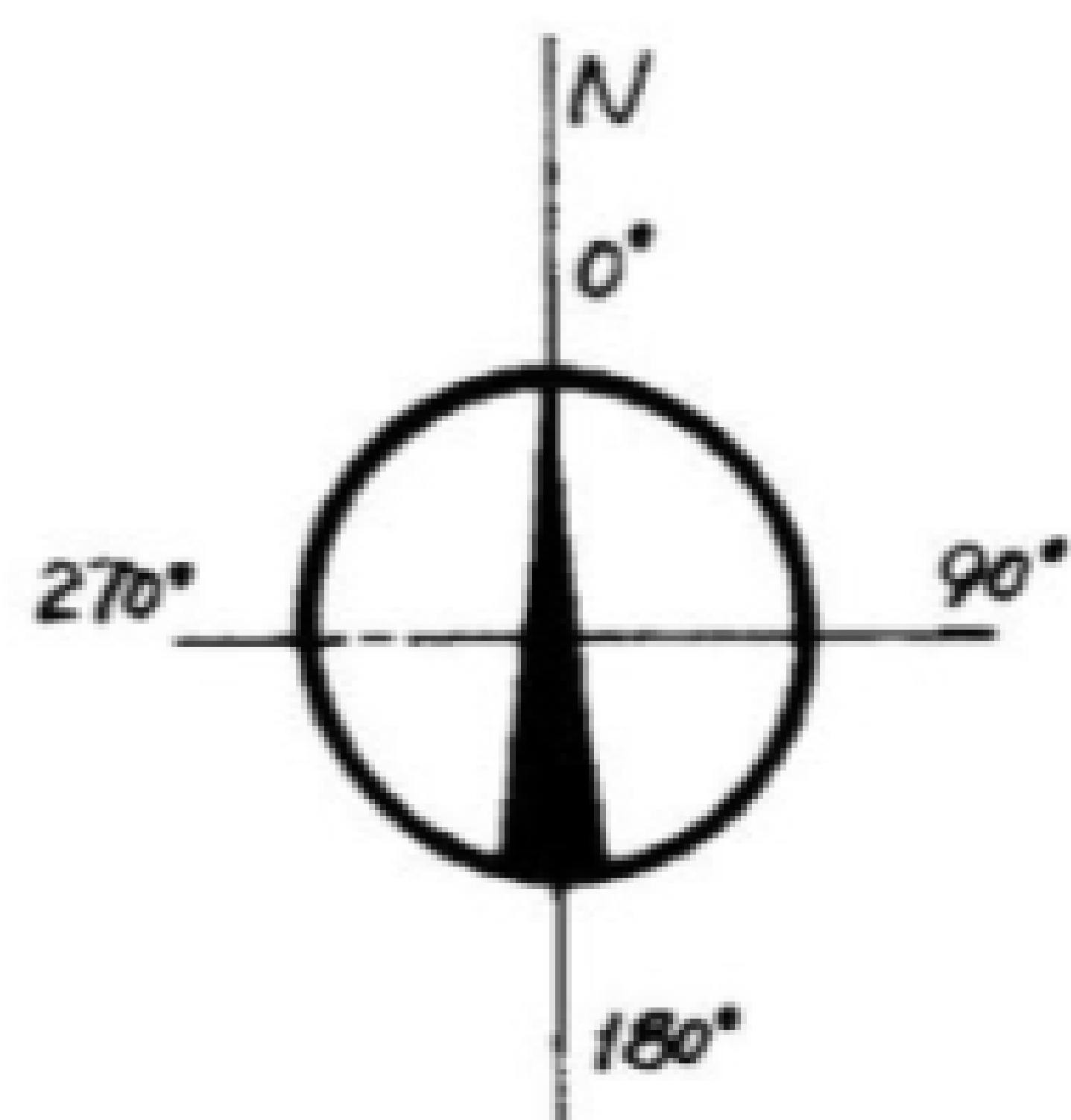
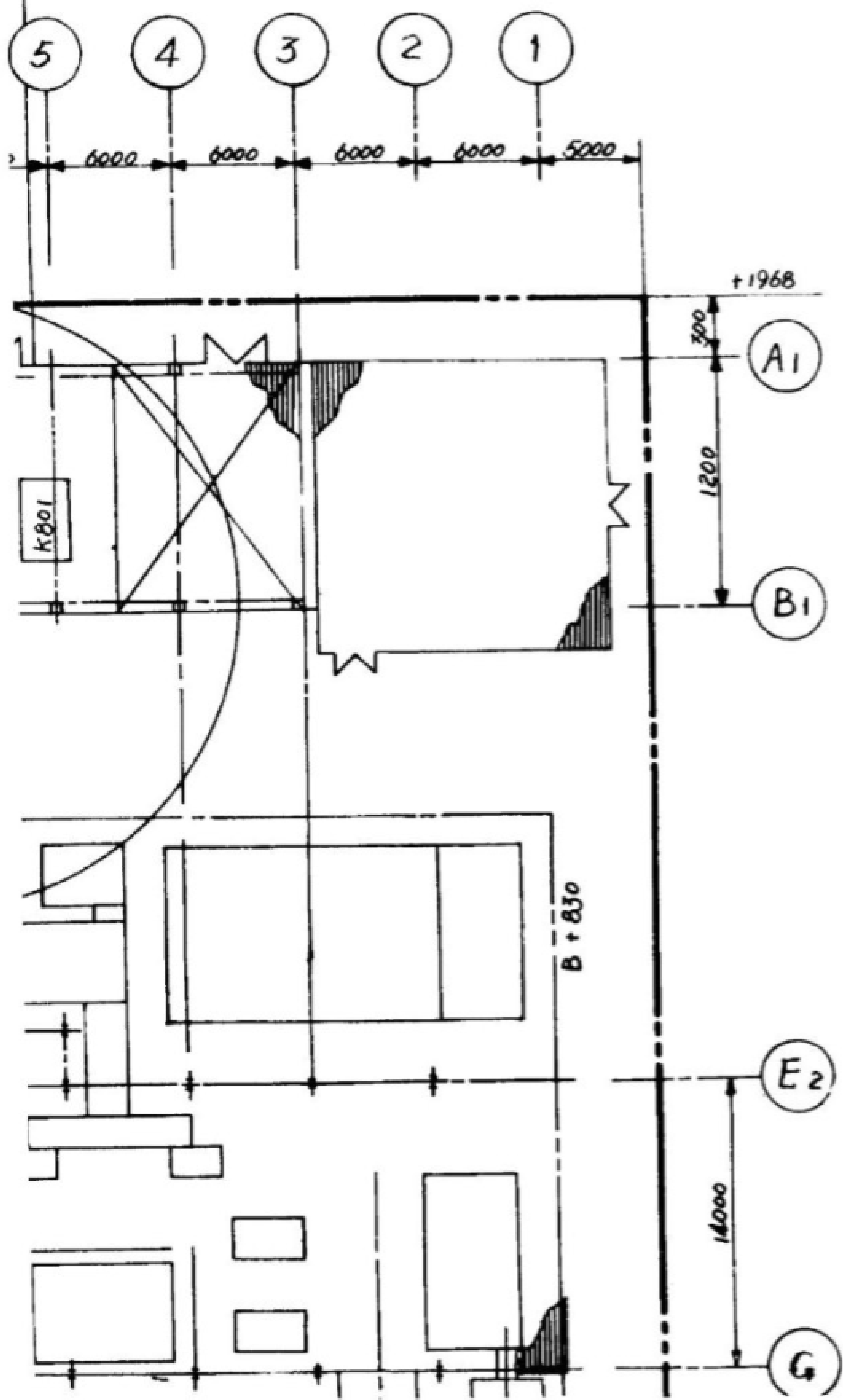
10 软管站布置图具体画法见例图。并作为设计文件之一,发送施工现场。

11 软管站号写在 HS ××× 符号内。

见例图







12-1

201

303

4