

CBM

中国船舶工业总公司外贸标准

CBM1126 - 82

P30 铸钢空气直角伐
CAST STEEL 30 kg/cm^2 ANGLE
AIR VALVES

1983-01 - 19 发布

1983-05 - 01 实施

中国船舶工业总公司 批准

中国船舶工业总公司外贸标准

p30 铸钢空气直角伐
CAST STEEL 30kgf/cm² ANGLE
AIR VALVES

CBM1126-82

代替

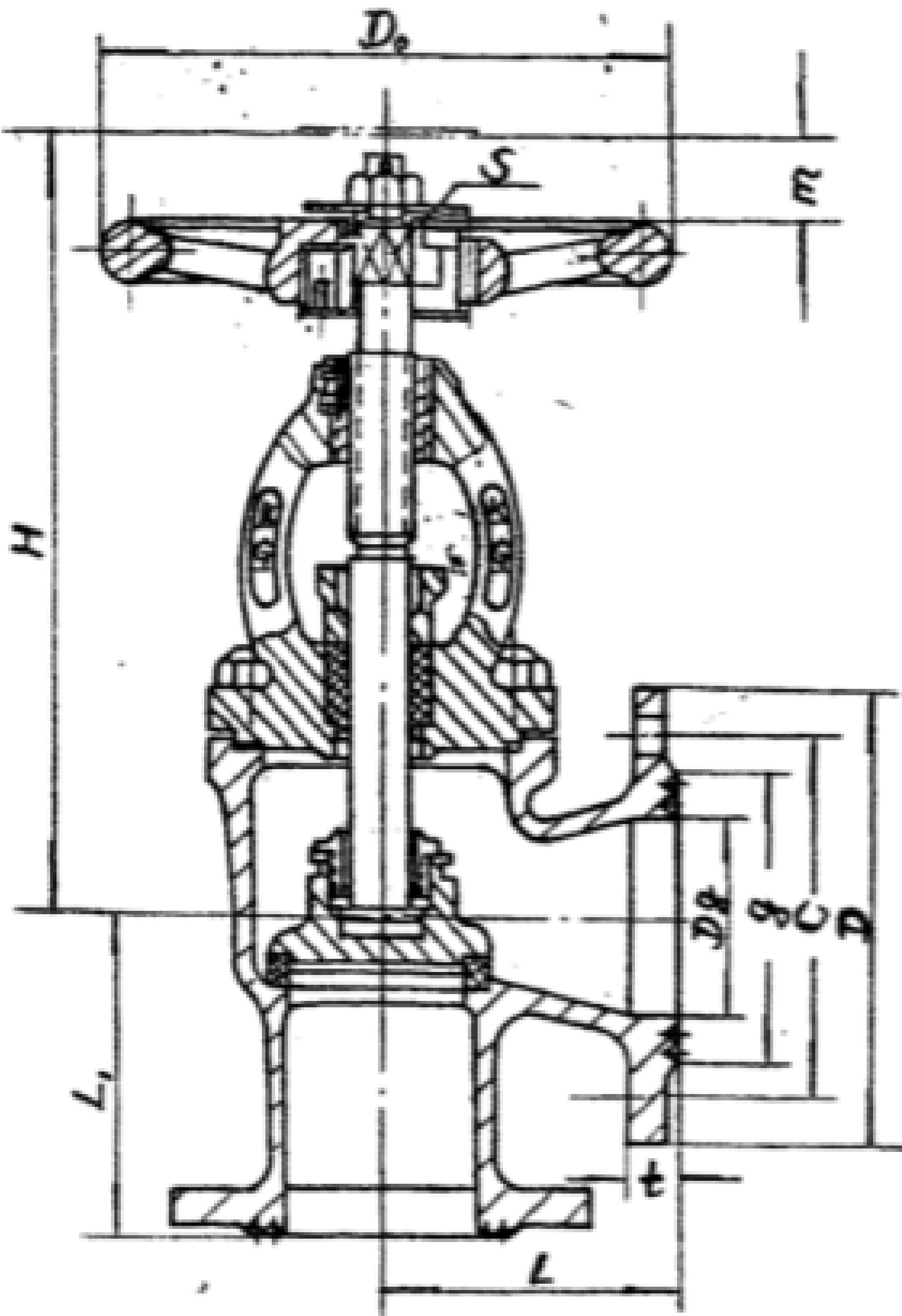
本标准的结构长度符合 JISF7475-80；法兰连接尺寸按
CBM1009-81，并符合 JISB2215-76。

1. 基本参数按表 1。

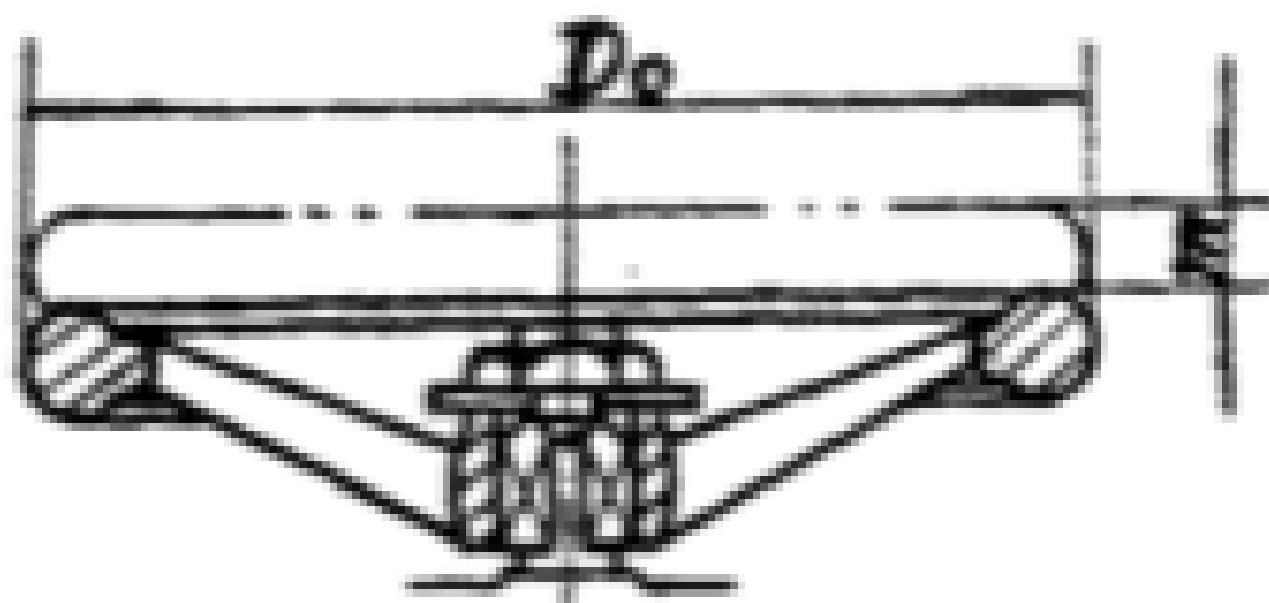
工作压力 p kgf/cm ²	公称通径 Dg mm	适用介质
30	32-200	压缩空气

2. 基本尺寸按下图及表 2。

Dg=100~200 撞击式手轮



Dg=32~80



中国船舶工业总公司 1983-01 -19 发布

1983 -05 -01 实施

表 2

mm

公称 通径 Dg	结构尺寸			法 兰					螺栓		手 轮		升程 m	重 量 (kg)
	d	H	L	D	C	g	h	t	n	M	D ₀	S		
32	32	245	114	140	105	80	19	22	4	M16	100	9	16	12.5
40	40	255	121	160	120	90	23	22	4	M20	140	12	20	15.2
50	50	310	146	165	130	105	19	22	8	M16	180	14	22	20.7
65	65	340	165	200	160	130	23	26	8	M20	225	19	27	35.0
80	80	380	178	210	170	140	23	28	8	M20	280	24	34	41.7
100	100	435	205	240	195	160	25	32	8	M22	315	22	42	70.6
125	125	510	230	275	230	195	25	36	8	M22	400	30	52	109.6
150	150	585	250	325	275	235	27	38	12	M24	450	32	65	154.0
200	200	685	300	375	320	280	27	42	12	M24	500	36	85	224.0

3. 主要另件的材料按表 3。

表 3

另 件 名 称	材 料		
	名 称	牌 号	标 准 编 号
伐体、伐盖	铸 钢	ZG25-I	CB772-70
伐 盘	优质炭素钢	25	GB699-65
伐 杆	不 锈 钢	2Cr13	GB1220-75
伐体密封圈	堆焊不锈钢	H2Cr13	GB1300-77

标 记 示 例

公称通径为 100 mm 的 P30 铸钢空气直角伐：

直角伐 30100 CBM

4. 试验和验收：

4.1 伐体的液压强度试验 $PS=2P$ 。

4.2 其它试验验收技术条件按 GB600-82。

5. 法兰连接尺寸按 CBM1009-81。

附加说明：

本标准由管系附件组提出；由大连造船厂归口

本标准由武昌造船厂起草；

本标准主要起草人金家来：

CBM

中国船舶工业总公司外贸标准

CBM 1127-82

5 KGf/CM² 青铜法兰旋启式止回阀

5 KGf/CM² BRONZE FLANGE SWING CHECK VALVES

1983-01-19 发布

1983-05-01 实施

中国船舶工业总公司 批准

中国船舶工业总公司外贸标准

5 Kgf/cm² 青铜法兰旋启式止回阀 CBM1127-82

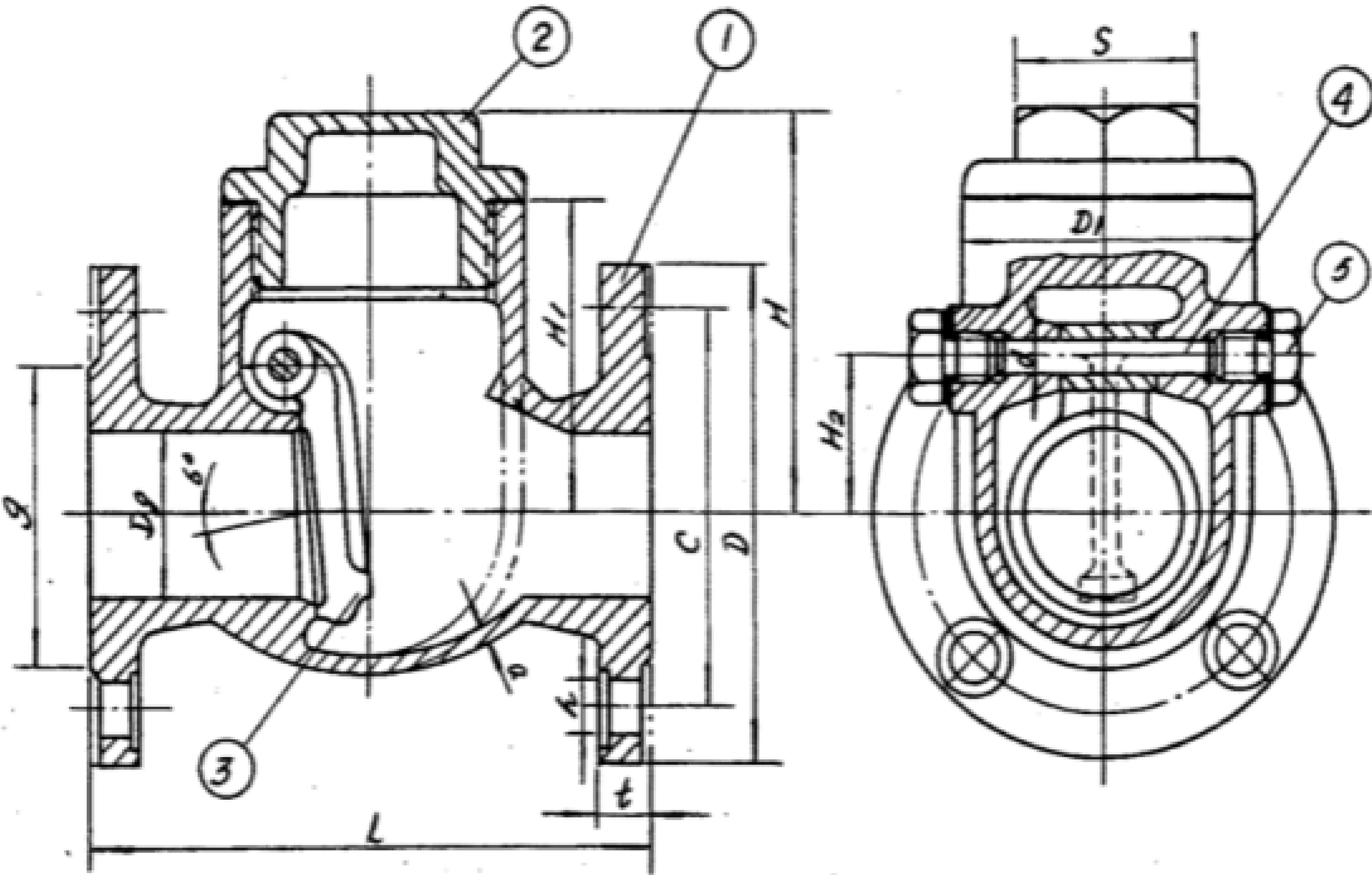
5 Kgf/cm² Bronze Flange Swing
Check Valves 代替

本标准适用于船舶管路系统。
本标准法兰连接尺寸符合 JIS B2240-1977，结构长度与 JIS F7371-1978 一致。

1. 基本参数按表 1。 表 1

公称压力 P_g (kgf/cm ²)	公称通径 D_g (mm)	适用介质
5	25 ~ 40	海、淡水、油类 $t \leq 250^{\circ}\text{C}$ 蒸汽

2. 结构形式和基本尺寸按图和表 2。



1、阀体 2、阀盖 3、阀盘 4、销轴 5、螺钉

表 2

公称通径 D _g	L	法 兰							H	a	D ₁	H ₁	H ₂	d	S	重量 (kg)
		D	C	g	t	h	螺 栓									
							n	T _h								
25	110	95	75	62	10	12	4	M10	69	4	58	50	25	6	41	2.24
32	130	115	90	72	12	15	4	M12	79	4	66	58	30	7	41	3.64
40	140	120	95	78	12	15	4	M12	93	5	75	70	36	8	46	5.87

注：有特殊要求，法兰可按双点划线加工成全平面法兰。

Pg5 D940 青铜法兰旋启式止回阀

止回阀 5040 CBM1127-82

3. 主要零件材料按表 3

表 3

零件名称	材 料		
	名 称	牌 号	标 准 号
阀体、阀盖、阀盘	铸 锡 青 铜	ZQSn10-2	CB883-78
销轴、螺钉	硅 黄 铜	HSi 80-3	yB7 19-70

4. 法兰连接尺寸按 CBM1020-81。

5. 制造、试验和验收的技术条件按 GB600-82。

附加说明:

本标准由管系附件归口组提出, 由大连造船厂归口。

本标准由江南造船厂起草。

本标准主要起草人胡家瑞。

CBM

中国船舶工业总公司外贸标准

CBM1130-82

$P_g 20 \text{ kgf/cm}^2$ 青铜直通截止伐

Marine Bronze 20 kgf/cm^2 Globe Valves

1983-01 - 19 发布

1983-05 -01 实施

中国船舶工业总公司 批准

中国船舶工业总公司外贸标准

CBM1130-82

$P_g 20 \text{ kgf/cm}^2$ 青铜直通截止伐

代替

本标准连接尺寸与 JIS F7440-1980 一致, 结构长度与 JIS F7388-1975 一致。

1. 基本参数按表 1。

表 1

公称压力 P_g (kgf/cm^2)	公称通径 D_g (mm)	适用介质
20	6; 10	海水、淡水、油类、
16		$t \leq 205^\circ\text{C}$ 的蒸汽

2. 基本尺寸按图和表 2。

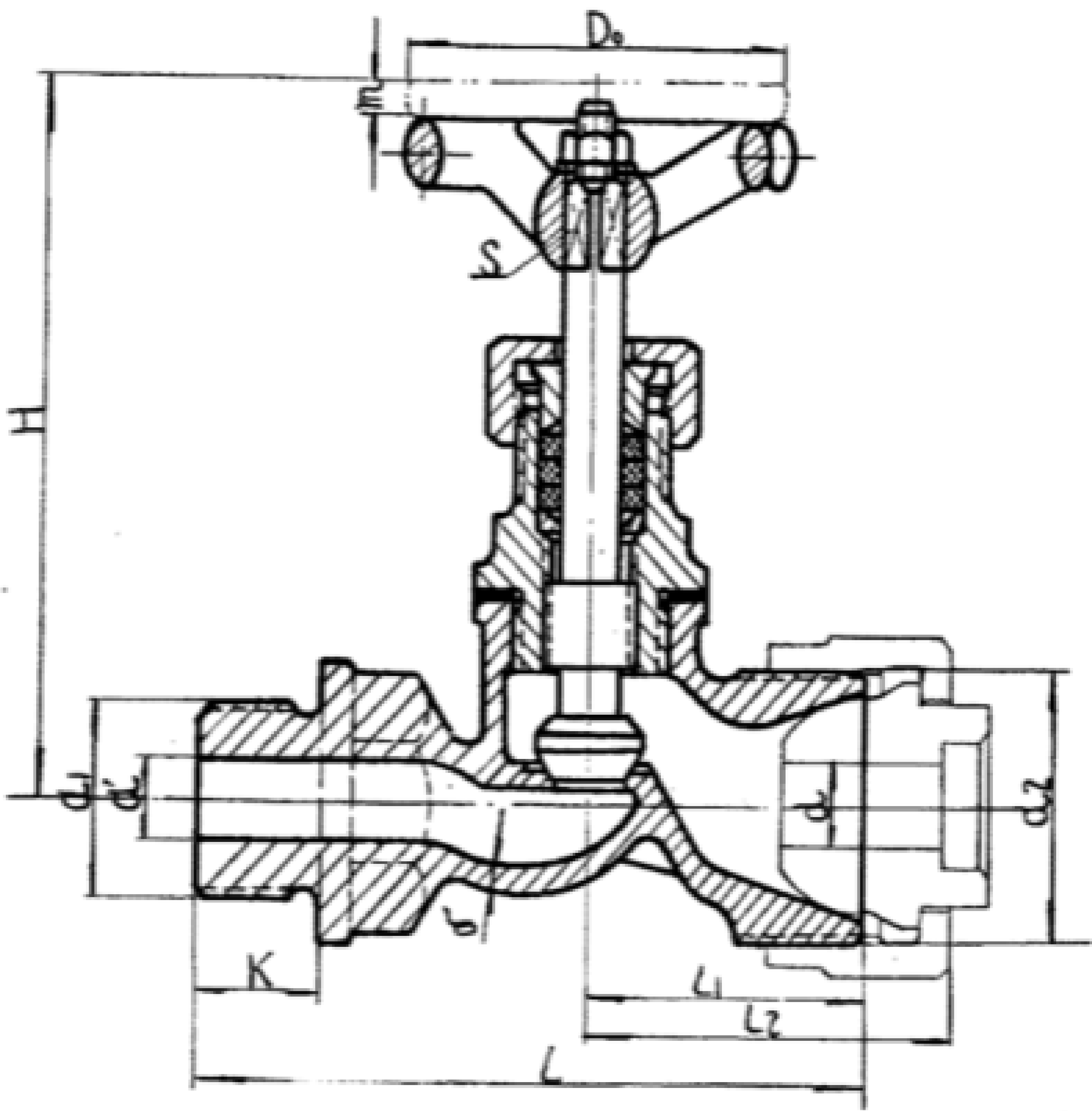


表 2

mm

公称 通径 Dg	结 构 尺 寸								螺 纹 接 头		手 轮		升程	重量 (kg)
	d	d'	L	L ₁	L ₂	δ	K	H≈	d ₁	d ₂	D ₀	S	m≈	
6	6	8	76	32	41	3	12	89	M20×1.5	M22×1.5	50	6	5	
10	10	10	87	36	48	3	16	91	M24×2	M33×2	50	6	5	

标 记 示 例

$P_g 20$; $D_g 6$ 的青铜直通截止伐。

截止伐 20006 CBM1130-82

3. 主要另件材料按表 3。

表 3

另 件 名 称	材 料		
	名 称	牌 号	标 准 号
伐体、伐盖、伐盘	铸锡青铜	ZQSn10-2Ⅱ	CB883-78
伐杆	不 锈 钢	2Cr13	GB1220-75

4. 管子接头按 $P_g 20 \text{ kgf/cm}^2$ 铜管用乳形接头 CBM1117-82。

5. 制造、试验和验收技术条件按 GB600-82。

附加说明:

本标准由管系附件归口组提出, 由大连造船厂归口。

本标准由求新造船厂起草。

本标准主要起草人 王杏照