

中华人民共和国国家标准

GB/T 44041—2024/ISO 8755:2001

道路车辆 40 毫米牵引杆挂环 互换性

Road vehicles—40 mm drawbar eye—Interchangeability

(ISO 8755:2001, Commercial road vehicles—40 mm drawbar eye—
Interchangeability, IDT)

2024-05-28 发布

2024-12-01 实施

国家市场监督管理总局 发布
国家标准化管理委员会

目 次

前言 III

1 范围 1

2 规范性引用文件 1

3 术语和定义 1

4 标识 1

5 牵引杆挂环互换性 1

6 试验要求 2

参考文献..... 7

前 言

本文件按照 GB/T 1.1—2020《标准化工作导则 第1部分：标准化文件的结构和起草规则》的规定起草。

本文件等同采用 ISO 8755:2001《商用道路车辆 40 毫米牵引杆挂环 互换性》。

本文件增加了“术语和定义”一章。

为便于使用，本文件做了下列编辑性改动：

- a) 为与现有标准化文件协调，将文件名称改为《道路车辆 40 毫米牵引杆挂环 互换性》；
- b) 在表 3 中增加了表注。

请注意本文件的某些内容可能涉及专利。本文件的发布机构不承担识别专利的责任。

本文件由中华人民共和国工业和信息化部 and 中华人民共和国交通运输部提出。

本文件由全国汽车标准化技术委员会(SAC/TC 114)归口。

本文件起草单位：交通运输部公路科学研究所、交通运输部科学研究院、唐山龙泉机械有限公司、中汽研汽车检验中心(武汉)有限公司、海沃(扬州)汽车部件有限公司、山东威尔奇车辆配件有限公司、常熟华东汽车有限公司、中国汽车工程研究院股份有限公司、约斯特(中国)汽车部件有限公司、中汽院(重庆)汽车检测有限公司、广东富华机械集团有限公司、通亚汽车制造有限公司、徐州徐工汽车制造有限公司。

本文件主要起草人：区传金、李亚敏、张红卫、张学礼、史砚磊、李月、高文宇、张浩、宗成强、陈韬、谈浩、吴修存、金佳白、王锐、李博、龙军、吴志强、杨奉钦、杨劲松、刘成、夏志翔、郝永明、田忠猛、姜涛、倪正韬、杨戈。

道路车辆 40 毫米牵引杆挂环 互换性

1 范围

本文件规定了 40 mm 牵引杆挂环的互换性要求。
本文件适用于总质量大于 3.5 t 的牵引车辆与挂车之间的牵引杆挂环。

2 规范性引用文件

下列文件中的内容通过文中的规范性引用而构成本文件必不可少的条款。其中，注日期的引用文件，仅该日期对应的版本适用于本文件；不注日期的引用文件，其最新版本（包括所有的修改单）适用于本文件。

ISO 8718 道路车辆 牵引车与牵引杆挂车机械连接装置 强度试验 (Road vehicles—Drawbar couplings and eyes for hinged drawbars—Strength tests)

注：GB/T 15087—2009 道路车辆 牵引车与牵引杆挂车机械连接装置 强度试验 (ISO 8718:2001, IDT)

ISO 12357(所有部分) 商用道路车辆 牵引杆连接器和牵引杆挂环 (Commercial road vehicles—Drawbar couplings and eyes for rigid drawbars)

注：GB/T 44039(所有部分) 道路车辆 牵引杆连接器和牵引杆挂环 [ISO 12357(所有部分)]

3 术语和定义

本文件没有需要界定的术语和定义。

4 标识

符合本文件要求的牵引杆挂环应按以下规定进行标识：

- a) 牵引杆挂环本文件的标准号；
- b) 无级别牵引杆挂环的代码，为 D40；
- c) 有级别牵引杆挂环的代码（见 5.4）。

示例 1：无级别的 40 毫米牵引杆挂环：

牵引杆挂环 GB/T 44041 D40

示例 2：符合 C 级要求的 40 毫米牵引杆挂环：

牵引杆挂环 GB/T 44041 D40-C

5 牵引杆挂环互换性

5.1 总则

5.2 和 5.3 的规定适用于所有的 40 mm 牵引杆挂环。牵引杆挂环级别要求见 5.4。

5.2 一般要求

D40 牵引杆挂环应与 C40 牵引杆连接器相匹配。牵引杆挂环不应绕牵引杆轴向转动。

注 1：牵引车辆车架的安装尺寸、牵引杆连接器的尺寸及铰接角度等要求见 ISO 3584。
注 2：牵引车辆与挂车之间的机械互换性要求见 ISO 11406 和 ISO 11407。

5.3 无级别牵引杆挂环尺寸要求

- 5.3.1 D40 牵引杆挂环的尺寸应符合图 1 的要求。
- 5.3.2 D40 牵引杆挂环衬套的尺寸应符合图 2 或图 3 的要求。
- 5.3.3 D40 牵引杆挂环的特征尺寸(见图 1)应符合表 1 的要求。

表 1 D40 牵引杆挂环(无级别)的特征尺寸

单位为毫米

D40	h (最大值)	b (最大值)
	67	62

5.4 有级别牵引杆挂环技术要求

5.4.1 尺寸

- D40 各级牵引杆挂环的尺寸应分别符合以下要求：
- a) D40-A 牵引杆挂环符合图 1 和表 2 的要求；
 - b) D40-B 牵引杆挂环符合图 4 的要求；
 - c) D40-C 牵引杆挂环符合图 5 的要求。

表 2 D40-A 牵引杆挂环的特征尺寸

单位为毫米

D40-A	h	b
	65^{+2}_{-1}	60^{+2}_{-1}

5.4.2 特征参数

牵引杆挂环试验用特征参数的最小值应符合表 3 的要求。

表 3 牵引杆挂环试验用特征参数的最小值

级别	D /kN	D_c /kN	S /kg	V /kN
D40-A	130	75	1 000	25
D40-B	130	75	1 000	25
D40-C	130	90	1 000	35
注：D 所代表的含义见 ISO 8718, D_c 、S、V 所代表的含义见 ISO 12357(所有部分)。				

6 试验要求

40 mm 牵引杆挂环的强度试验应根据其安装适用的挂车类型分别符合 ISO 8718 或 ISO 12357(所

有部分)的要求,或同时符合该两项标准的要求。

单位为毫米

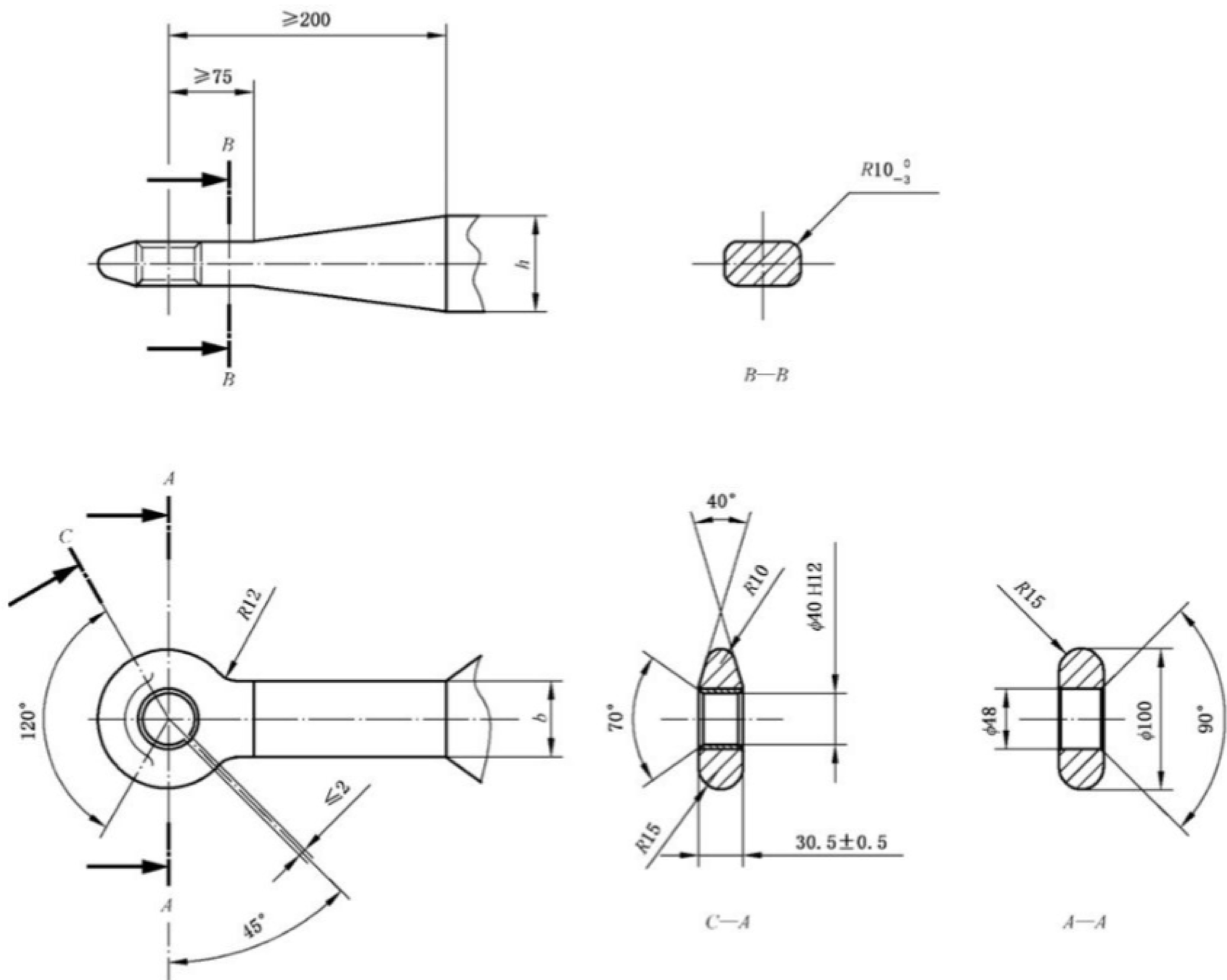


图 1 D40 和 D40-A 牵引杆挂环的尺寸

单位为毫米

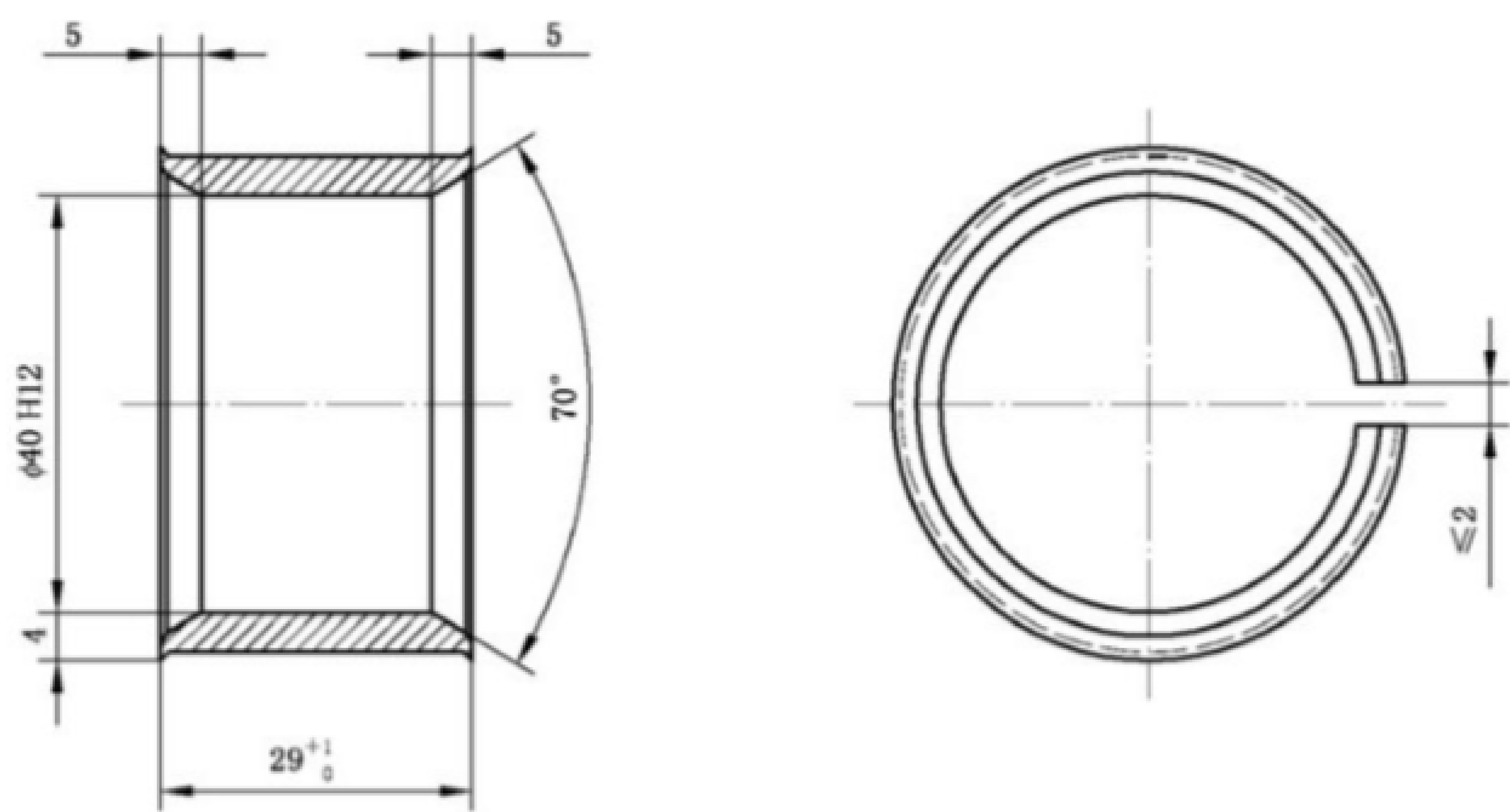


图 2 在安装状态下 D40 牵引杆挂环开槽衬套的尺寸

单位为毫米

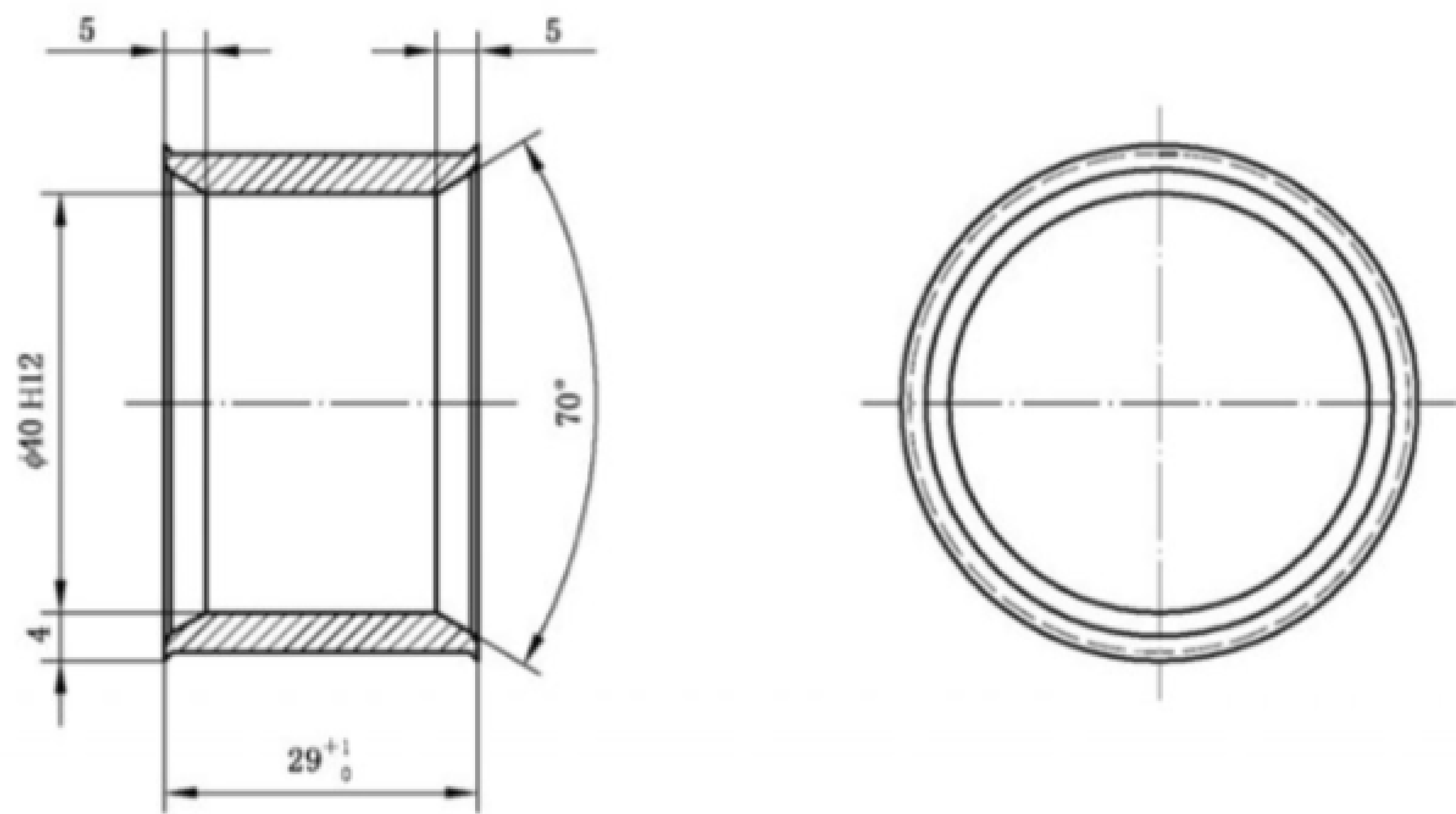
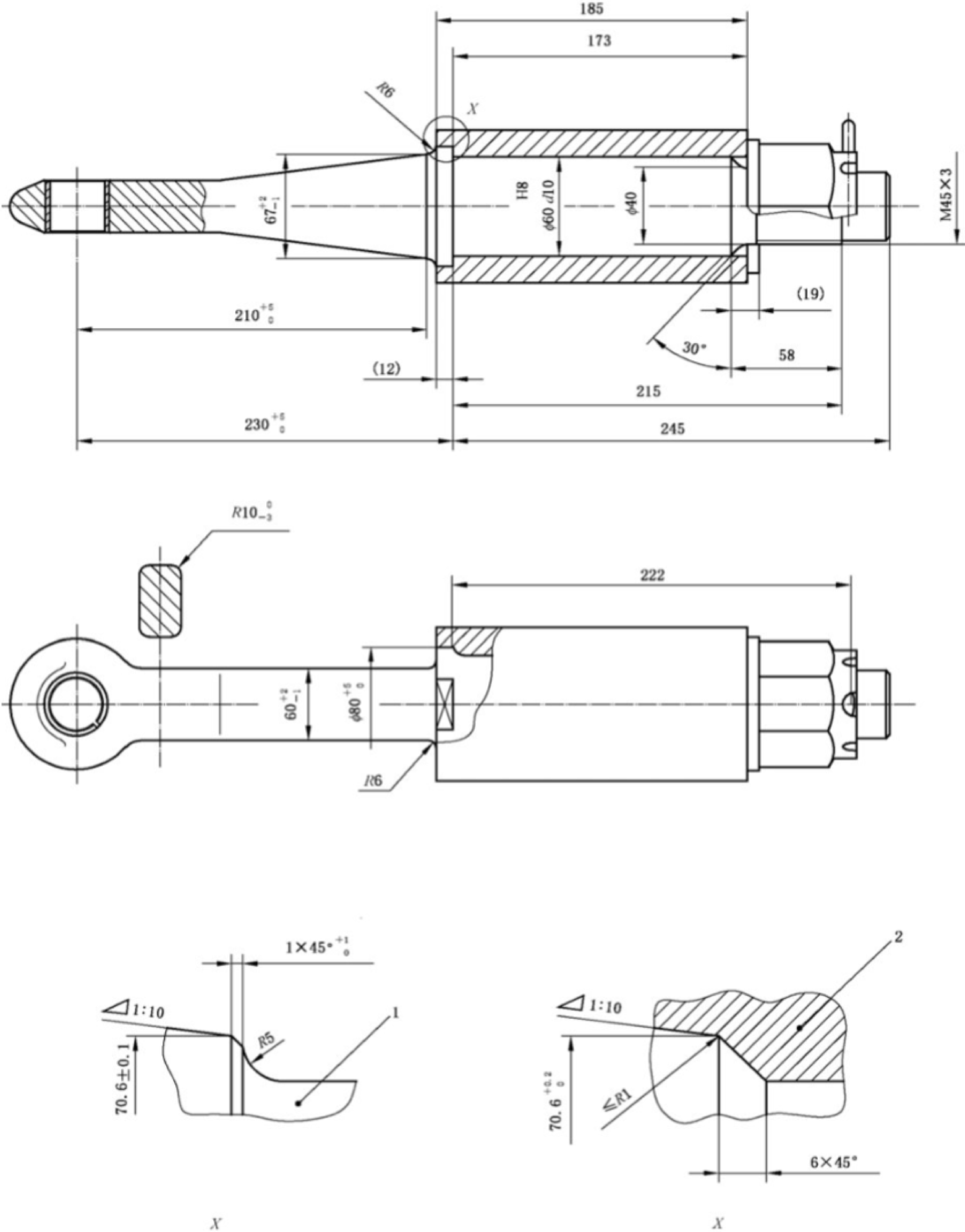


图 3 在安装状态下 D40 牵引杆挂环无槽衬套的尺寸

单位为毫米



标引序号说明：
1——牵引杆挂环；
2——牵引杆挂环连接套。

图 4 D40-B 牵引杆挂环的尺寸

单位为毫米

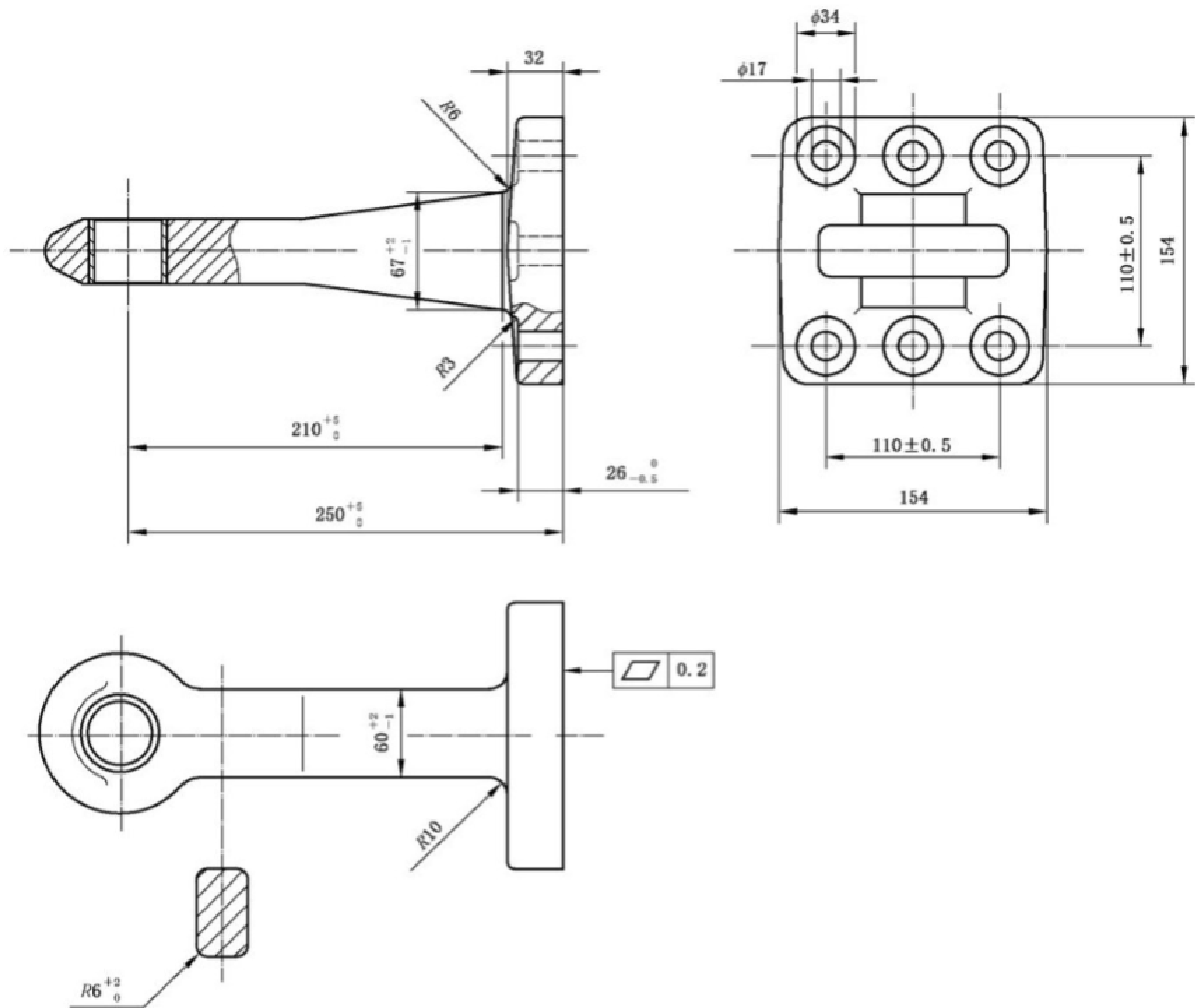


图 5 D40-C 牵引杆挂环的尺寸

参 考 文 献

- [1] ISO 3584 Road vehicles—Clevis couplings—Interchangeability
 - [2] ISO 11406 Commercial road vehicles—Mechanical coupling between towing vehicles with rear-mounted coupling and drawbar trailers—Interchangeability
 - [3] ISO 11407 Commercial road vehicles—Mechanical coupling between towing vehicles, with coupling mounted forward and below, and centre-axle trailers—Interchangeability
-

中 华 人 民 共 和 国
国 家 标 准

道路车辆 40 毫米牵引杆挂环 互换性

GB/T 44041—2024/ISO 8755:2001

*

中国标准出版社出版发行
北京市朝阳区和平里西街甲 2 号(100029)
北京市西城区三里河北街 16 号(100045)

网址:www.spc.net.cn

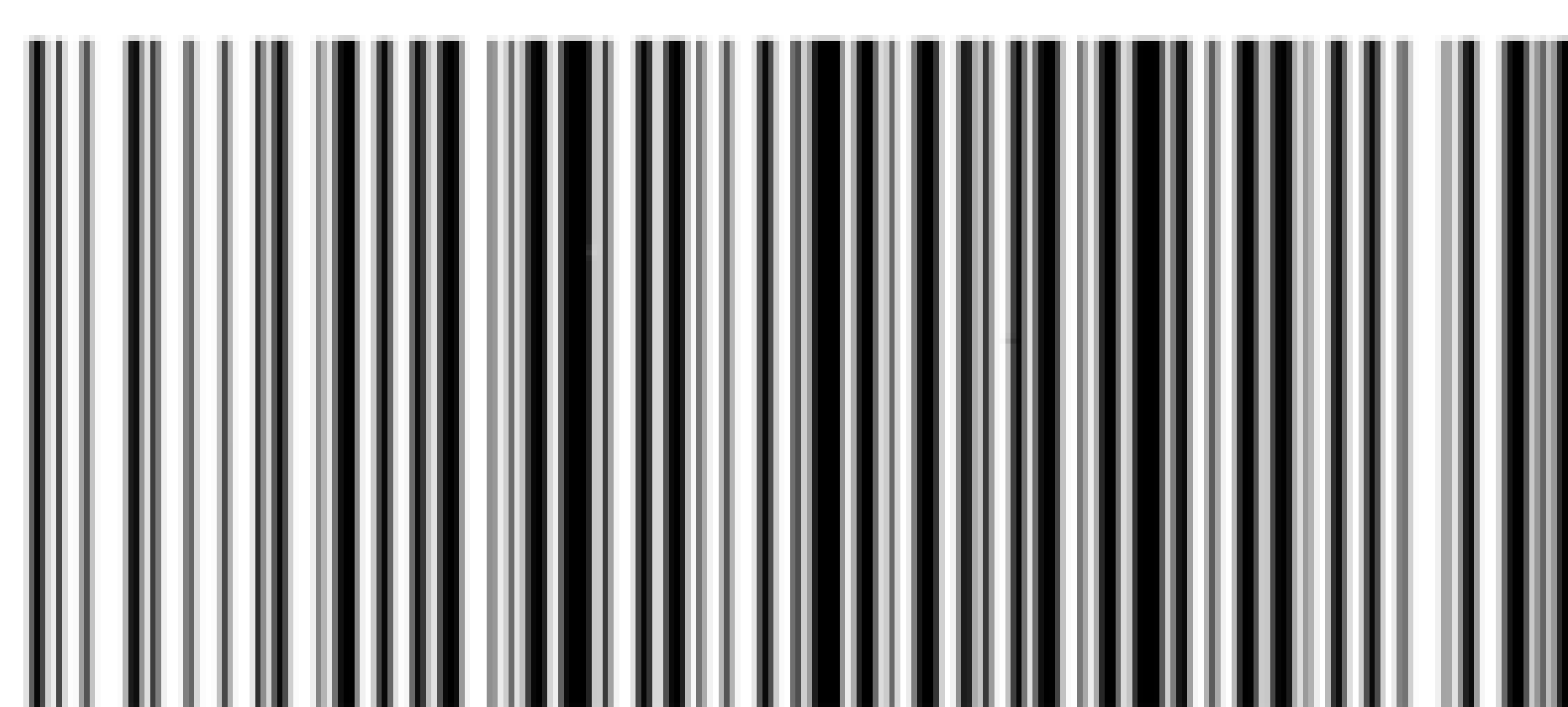
服务热线:400-168-0010

2024 年 5 月第一版

*

书号:155066·1-75973

版权专有 侵权必究



GB/T 44041-2024

www.bzxz.net

免费标准下载网