



全国船舶标准化技术委员会专业标准

CB\* 3023—84

船舶电器设备和仪器仪表  
铭 牌 与 标 牌

1984-10-15发布

1986-01-01实施

全国船舶标准化技术委员会 批准

船舶电器设备和仪器仪表  
铭 牌 与 标 牌

CB\* 3023—84

组别: 67

代替CB\* 3023—77

本标准适用于船舶电器设备、观通设备、武器装备及导航仪器仪表的铭牌、标牌、指示牌和说明牌等(以下简称铭牌)。

1 MJ型——矩形铭牌

1.1 MJ型矩形铭牌的尺寸应符合图1、图2及表1的规定。

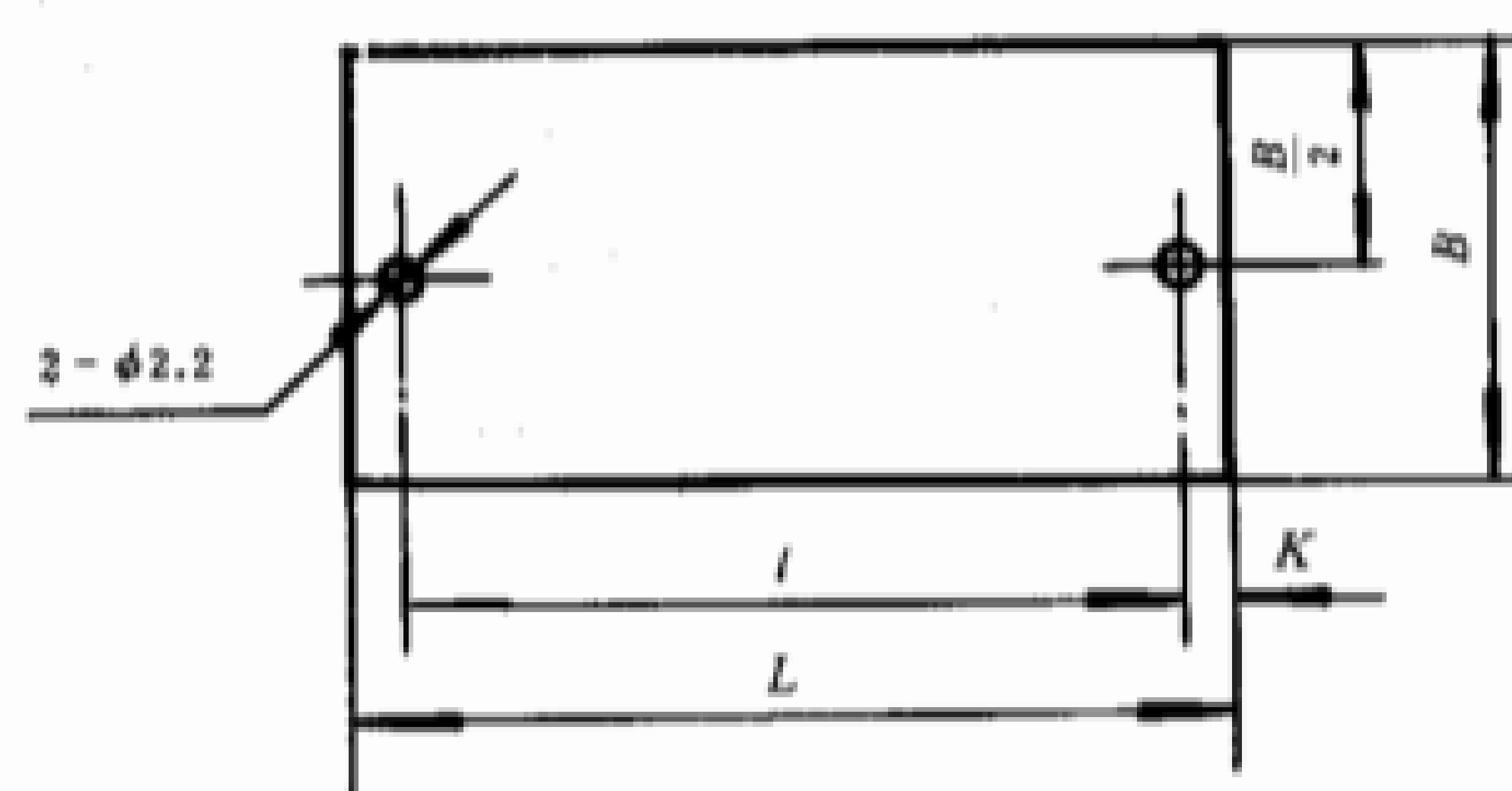


图 1

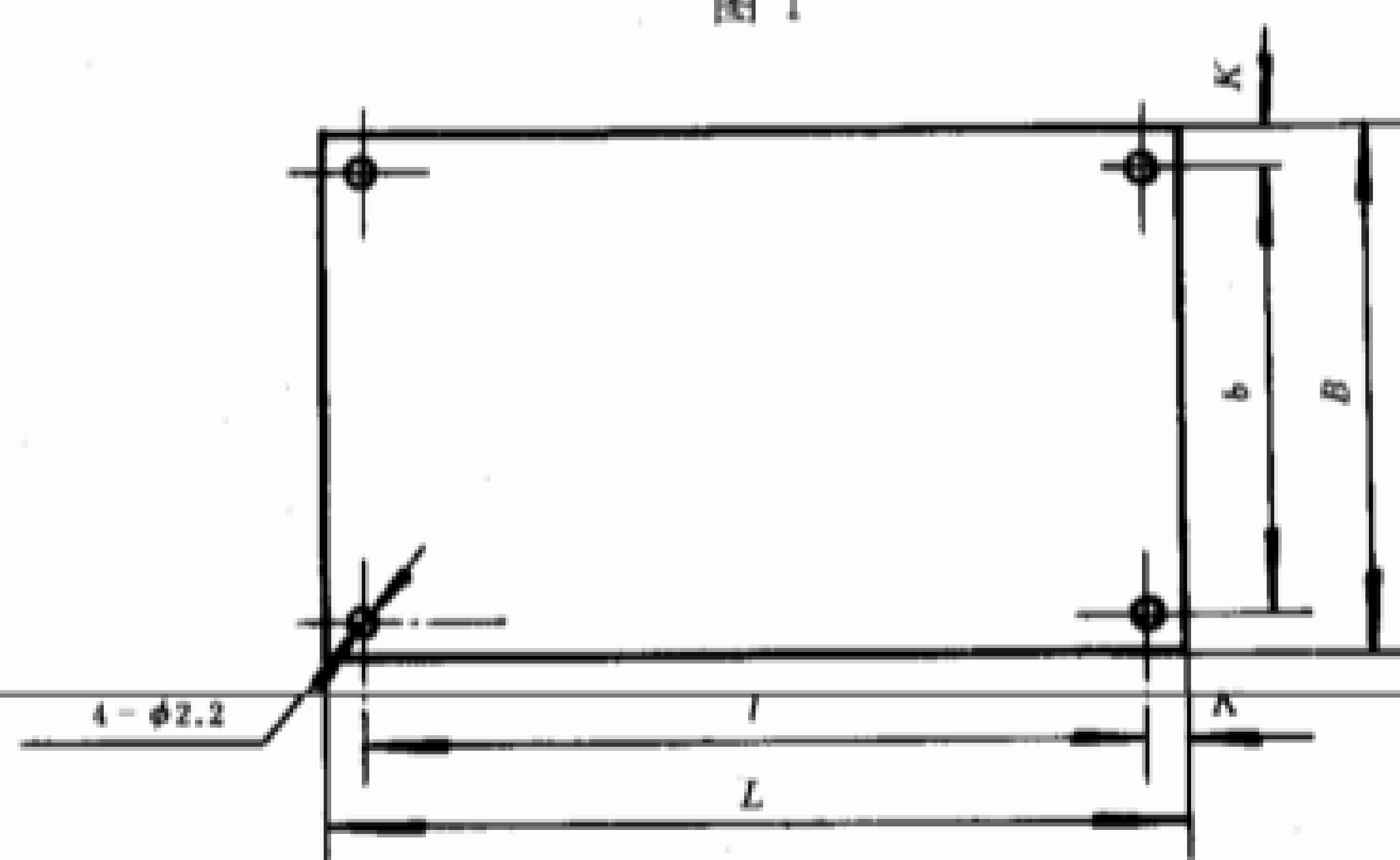


图 2

表 1 mm

规格代号	B	b	L	l	K	紧固孔数	
M J 20 × 40	20		40	35	3	2	
M J 25 × 50	25		50	45			
M J 32 × 50	32	26	50	44		4	4
M J 40 × 65	40	34	65	59			
M J 50 × 80	50	44	80	74			
M J 65 × 100	65	57	100	92			
M J 80 × 125	80	71	125	116	5		
M J 100 × 160	100	90	160	150			

1.2 标记示例

B = 40, L = 65的铭牌:  
MJ 40 × 65 CB\* 3023—84

2 BJ型——矩形标牌

2.1 BJ型矩形标牌的尺寸应符合图3及表2的规定。

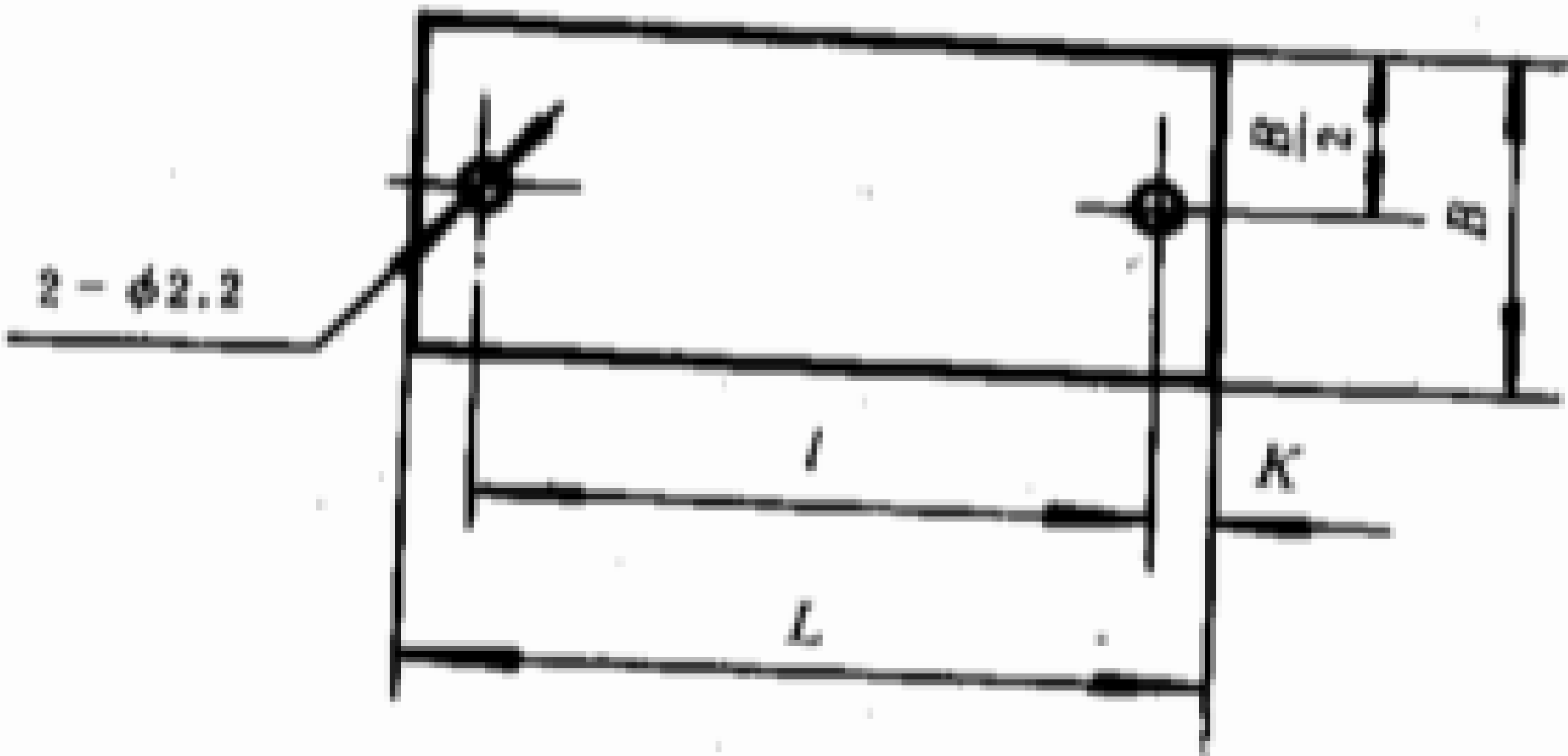


图 3

表 2 mm

规格代号	B	L	l	K
BJ 6 × 12	6	12	7	2.5
BJ 6 × 16		16	11	
BJ 6 × 20		20	15	
BJ 6 × 25		25	20	
BJ 6 × 32		32	27	

续表 2

mm

规格代号	<i>B</i>	<i>L</i>	<i>l</i>	<i>K</i>
BJ 8 × 16	8	16	11	
BJ 8 × 20		20	15	
BJ 8 × 25		25	20	
BJ 8 × 32		32	27	
BJ 8 × 40	10	40	35	
BJ 10 × 20		20	14	
BJ 10 × 25		25	19	
BJ 10 × 32		32	26	
BJ 10 × 40		40	34	
BJ 10 × 50	12	50	44	
BJ 12 × 25		25	19	
BJ 12 × 32		32	26	
BJ 12 × 40		40	34	
BJ 12 × 50		50	44	
BJ 12 × 65	16	65	59	
BJ 16 × 32		32	26	
BJ 16 × 40		40	34	
BJ 16 × 50		50	44	
BJ 16 × 65		65	59	
BJ 16 × 80	20	80	74	
BJ 20 × 40		40	34	
BJ 20 × 50		50	44	
BJ 20 × 65		65	59	
BJ 20 × 80		80	74	
BJ 20 × 100		100	94	

## 2.2 标记示例

*B* = 16, *L* = 40的矩形标牌:

BJ 16 × 40 CB\* 3023—84

## 3 BY型——圆形标牌