

中华人民共和国第六机械工业部

部 标 准

C B 786—74

代替

圆 筒 形 减 震 器

本标准规定的圆筒形减震器（以下简称减震器），是耐油的，做为船舶主机、付机和设备的减震、缓冲之用。

一、类型、基本参数和尺寸

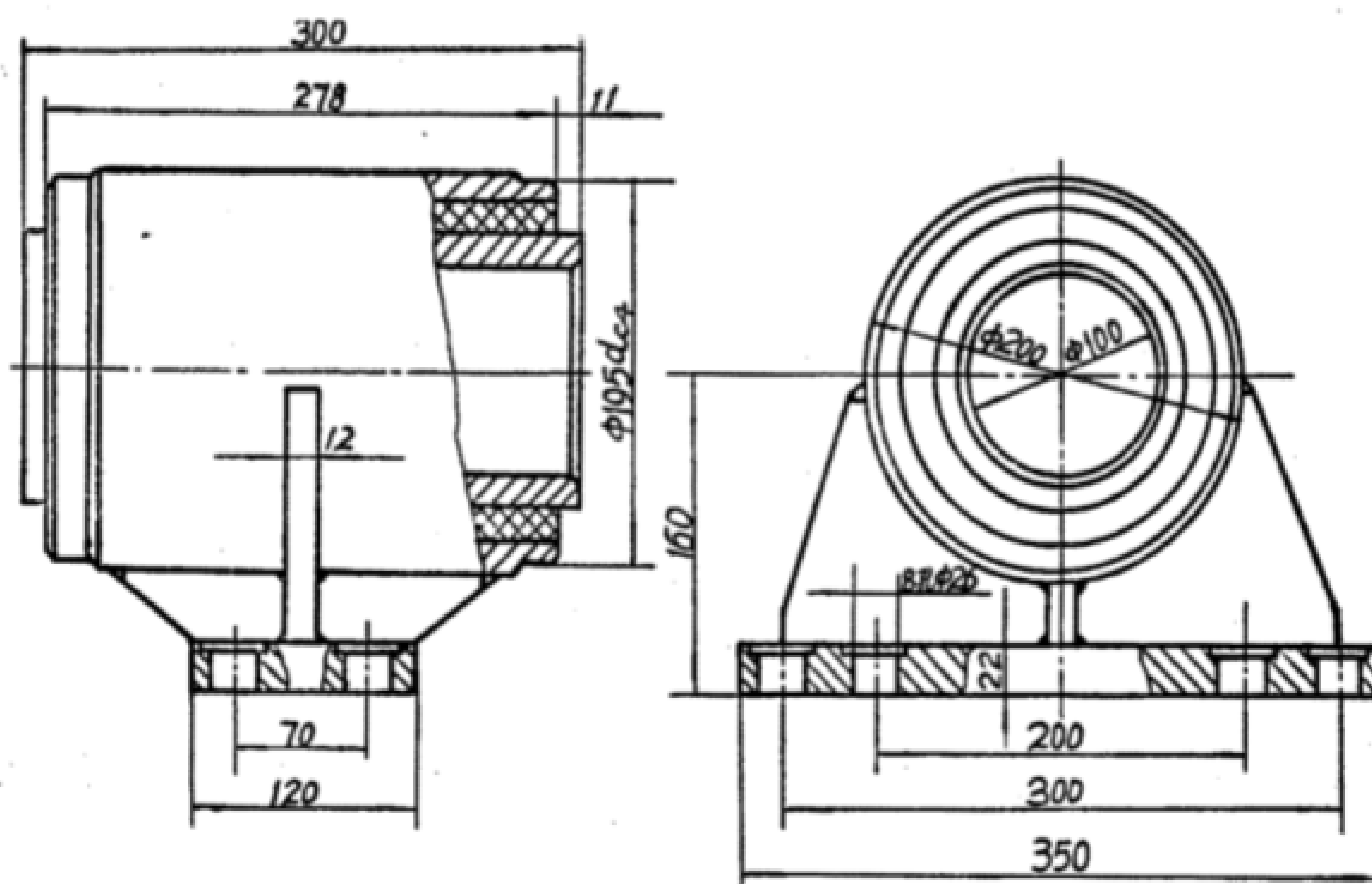
1、减震器的基本参数按表 1

表 1

型 号	额定负荷 (k G)	额定负荷下的变形 (径向, mm)	重量 (k g)
Y U—2300	2300	0.3~0.7	36.5

注：减震器在额定负荷下的变形数值在使用中尽量分组配套，使所选减震器的变形值接近该组变形平均值。

2、减震器的外形尺寸见下图



标 记 示 例

额定负荷为2300 k G的圆筒形减震器：

减震器 Y U—2300 C B 786—74

第六机械工业部 发布

提出

1974年 8 月 1 日 实施

无锡减震器厂 起草

二、技 术 要 求

- 3、减震器应根据本标准的要求和统一规定的图样制造。
- 4、减震器在下列条件下应能正常工作：
- （1）环境温度为 $-5^{\circ}\text{C} \sim +70^{\circ}\text{C}$ ；
- （2）相对湿度不超过98%。
- 5、减震器应用丁晴混炼胶制造，其橡胶物理机械性能应符合表 2 的规定。

表 2

序 号	试 验 项 目	指 标	标 准 号
1	扯断强度	$\geq 100 \text{ k G / c m}^2$	G B 528—65
2	伸长率	$\geq 450\%$	G B 528—65
3	永久变形	$\leq 25\%$	G B 528—65
4	邵氏硬度	44~59	G B 531—65
5	脆性温度	$\leq -40^{\circ}\text{C}$	H G 4—554—67
6	基尔氏老化系数 $70^{\circ}\text{C} \times 96$ 小时	≥ 0.7	H G B 4018—60
7	尺寸 $10 \times 10 \times 10 \text{ mm}$ 的试样在常温下放在专用柴油中浸24小时的膨胀重量比	$(-0.2 \sim +1)\%$	H G B 4041—60
8	尺寸 $10 \times 10 \times 10 \text{ mm}$ 的试样放在10%食盐溶液中浸24小时的膨胀重量	$\leq 1\%$	
9	橡胶与金属的粘合强度	30 k G / c m^2	H G B 4044—60

- 6、减震器的金属另件用炭素钢制造。
- 7、减震器的橡胶表面应无瘤块、裂缝和与金属分层及欠压的地方。
- 8、减震器的橡胶表面允许有：压模痕迹、轻微凹凸、粗糙纹及不超过 1.5 mm 深的毛刺、刮伤凹痕和气泡，在周边上每 200 mm 内橡胶与金属局部分离最多不得超过1处，其深度不超过 5 mm ，长度不超过 30 mm 。
- 在金属非支承表面上的橡胶溢流不称为缺陷，允许清除，允许修补减震器橡胶部分，经硫化后应完全符合本标准之规定。
- 9、减震器橡胶表面涂防老化胶浆，金属表面应涂防腐蚀虫胶漆。
- 10、减震器重量的正偏差不应大于5%，负偏差不限。

三、验收规则和试验方法

- 11、减震器应有制造厂技术检查部门验收，并出具合格证书。
- 12、每个减震器按本标准第7、8、9、10条的规定检查外观质量。
- 13、每个减震器在万能试验机或专用测力机上进行额定负荷下的变形试验，其径向变形应符合表 1 中的规定。（变形数据应提供给安装单位。）

试验方法：

开动万能试验机或专用测力机，使减震器橡胶部分以每分钟 $10\text{--}15 \text{ mm}$ 速度发生径向变形，在载荷逐

步加至表 1 中规定的额定负荷时测量径向变形，每个减震器需反复进行三次，每次时间间隔不得少于 1 分钟，在间隔时间内减震器应处于自由状态。

14、减震器应进行橡胶物理机械性能试验，其各项指标应符合表 2 中的规定，并且由制造厂每半年按表 2 进行一次型式试验。经型式试验的减震器不得交货。

四、标志、包装和保管

15、减震器上应标有制造厂商标、标志代号和批号，额定负荷下变形数据和制造日期用钢印打在减震器的金属件上。

16、减震器应装在木箱内，木箱需衬有防潮纸，箱内应放有装箱单、产品合格证及额定负荷下的变形数据。

17、包装箱上除注明一般运输事项外，尚应标注“小心轻放”“向上”和“防潮”字样。

18、减震器应保存在室温为 $-5^{\circ}\sim 30^{\circ}\text{C}$ 、通风良好的仓库中，并要求做到：

- (1) 避免太阳光的直接照射，
- (2) 离发热、发光源 1 m 以外，
- (3) 避免受油类、漆类以及酸硷物质的沾染，
- (4) 使减震器处于自由状态。

19、减震器库存保管期为 1 年，使用期为 5 年，如库存期超过则相应缩短使用期。