



中华人民共和国公共安全行业标准

GA 466—2009
代替 GA 466—2004

警服 训练服

Police uniform—Training suit

2009-03-23 发布

2009-05-01 实施

中华人民共和国公安部 发布

目 次

前言 Ⅲ

1 范围 1

2 规范性引用文件 1

3 产品分类 1

4 要求 1

5 试验方法..... 35

6 缺陷分类..... 35

7 检验规则..... 35

8 包装、运输及贮存 35

附录 A（资料性附录） 训练服生产设备要求 37

前 言

本标准的全部技术内容为强制性。

本标准自实施之日起代替 GA 466—2004《警服 训练服》。

本标准与 GA 466—2004 相比,主要改变内容如下:

- 增加了产品分类;
- 调整了衣长、胸围、裤长尺寸;
- 增加了材料标样编号,修改了粘合衬布、拉链等材料规格,增加了标志材料规格及要求;
- 增加了产品内在质量要求及试验方法;
- 增加了生产设备要求。

本标准的附录 A 为资料性附录。

本标准由公安部装备财务局提出。

本标准由公安部特种警用装备标准化技术委员会归口。

本标准起草单位:公安部装备财务局被装处、公安部特种警用装备标准化技术委员会、新兴职业装备生产技术研究所以、北京亿都川集团服装有限公司、安徽武鹰制衣有限公司、山东盛世隆服饰有限公司。

本标准主要起草人:孙莉莉、于开林、孙长林、乔美荣、张卫、许保有。

本标准所代替标准的历次版本发布情况为:

- GA 466—2004。

警服 训练服

1 范围

本标准规定了警服训练服的要求、检验(试验)方法、检验分类与抽样规则、包装、运输及贮存。
本标准适用于警服训练服的生产、检验和订购等。

2 规范性引用文件

下列文件中的条款通过本标准的引用而成为本标准的条款。凡是注日期的引用文件,其随后所有的修改单(不包括勘误的内容)或修订版均不适用于本标准,然而,鼓励根据本标准达成协议的各方研究是否可使用这些文件的最新版本。凡是不注日期的引用文件,其最新版本适用于本标准。

GB/T 250—2008 纺织品 色牢度试验 评定变色用灰色样卡(ISO 105-A02:1993, IDT)

GB/T 6836—2007 缝纫线(JIS L2101:2000, JIS L2511:2000, NEQ)

FZ/T 63002—1993 粘胶长丝绣花线

FZ/T 63006—1996 松紧带

GA 250 警服号型

GA 251 警服标志

GA 252 警服包装

GA 253 警服检验

GA 281 警用服饰 四件按扣

GA 358 警服材料 口袋布

GA 447 警服材料 精梳涤棉混纺格子布

GA 729 警服材料 拉链

GA 732 警服材料 锦丝搭扣带

GA 740 警服材料 机织热熔粘合衬布

3 产品分类

警服训练服产品按材料及用途分为:

- a) 男夏训练服;
- b) 男冬训练服;
- c) 女夏训练服;
- d) 女冬训练服。

4 要求

4.1 样式

4.1.1 男夏、冬训练服正面按图 1a)、背面按图 1b)及主管部门批准的实物样品。

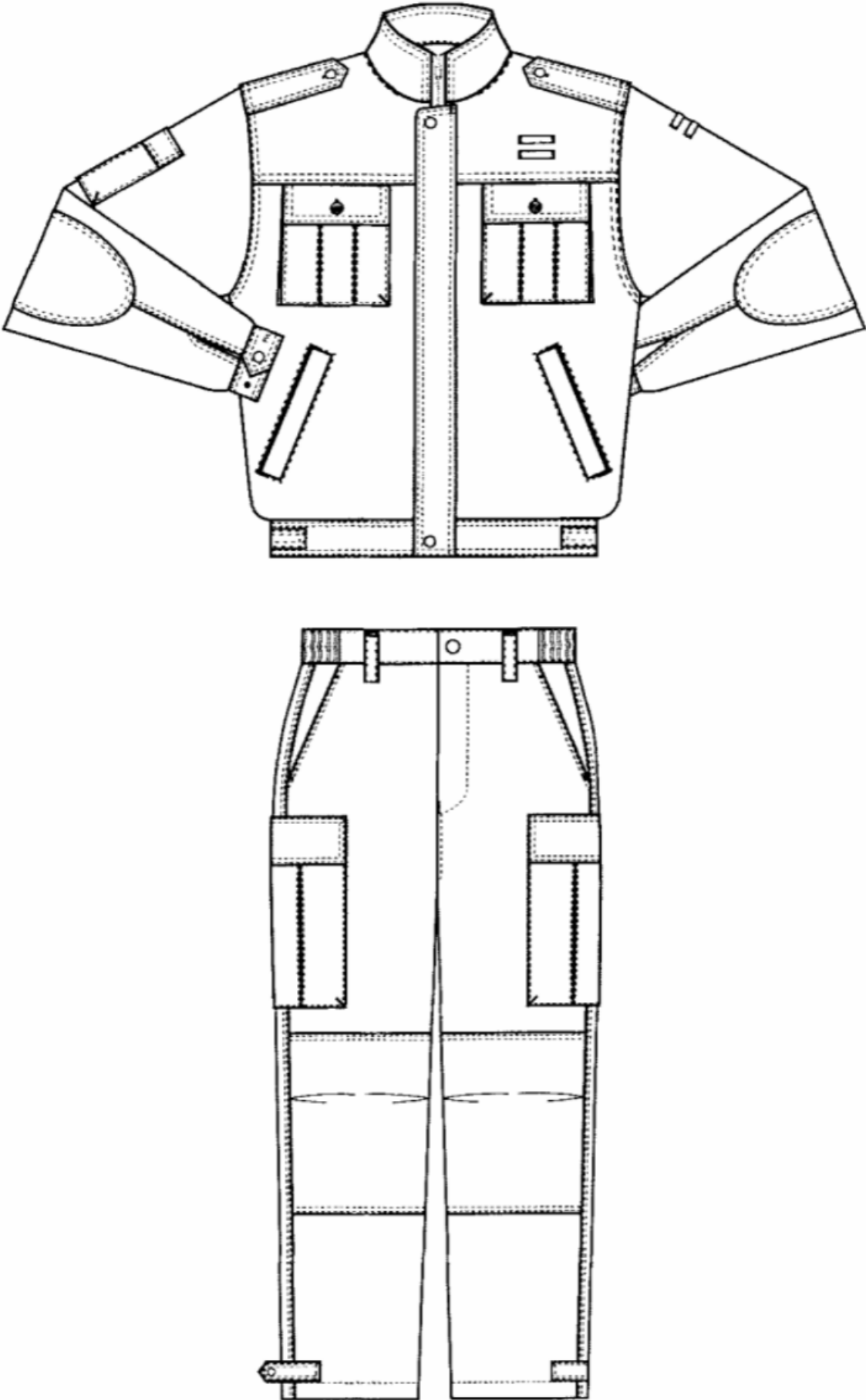
4.1.2 女夏、冬训练服正面按图 2a)、背面按图 2b)及主管部门批准的实物样品。

4.2 号型与规格

4.2.1 警服训练服的号型系列应符合 GA 250 规定的宽松式警服号型系列。以中间标准体为基础,相同身高时胸围以 6 cm、腰围以 7 cm 分档,不同身高按 5.4 系列组成。常用号型系列应符合 GA 250 中附录 A 规定。

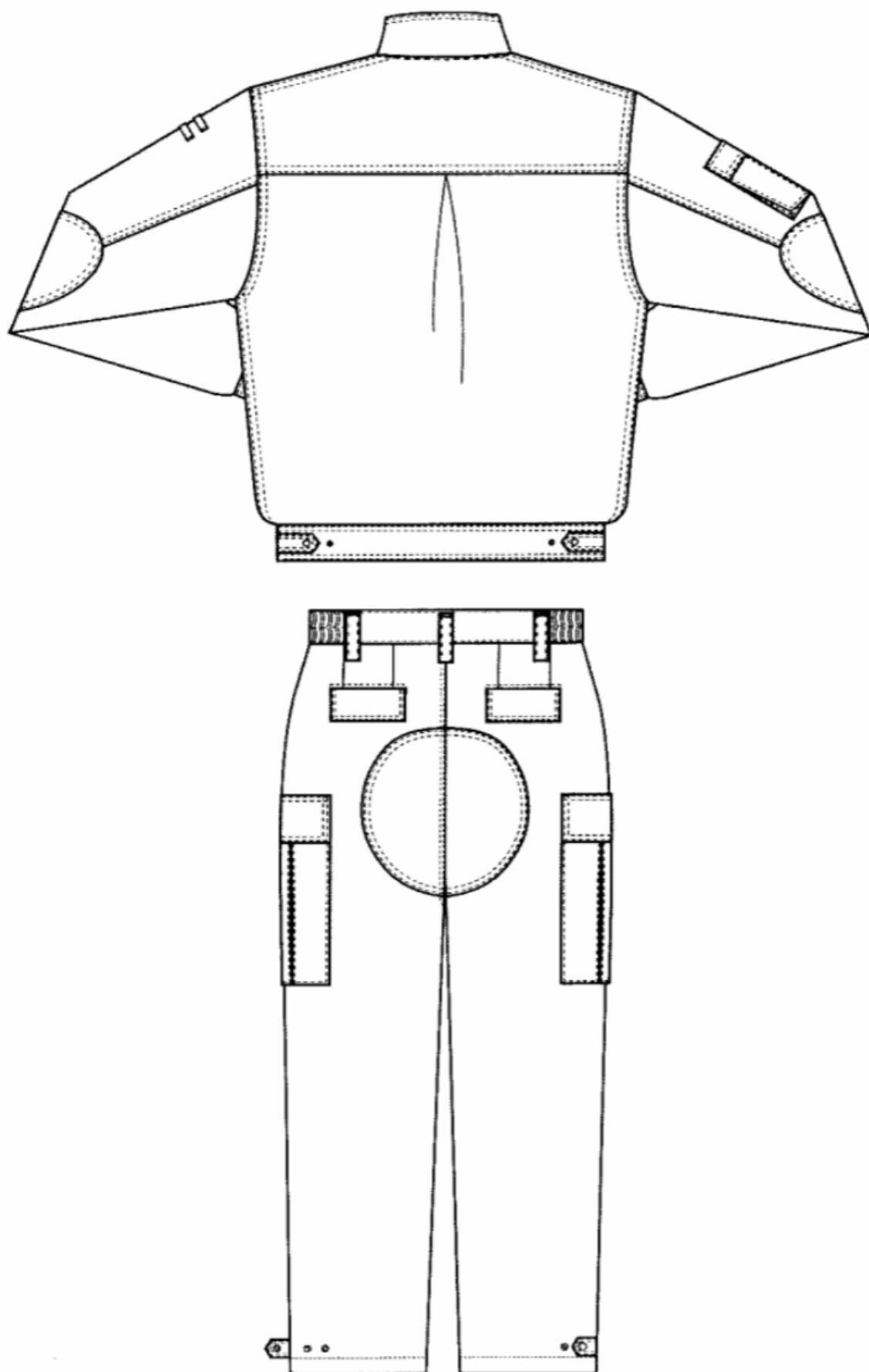
4.2.2 警服训练服常用号型各主要部位和通用部件的规格尺寸及极限偏差:男夏训练服见表 1,男冬训练服见表 2;女夏训练服见表 3,女冬训练服见表 4。

4.2.3 规格尺寸测量位置见图 3、图 4。图中所注数字为表 1、表 2、表 3、表 4 中成品各测量部位编号。

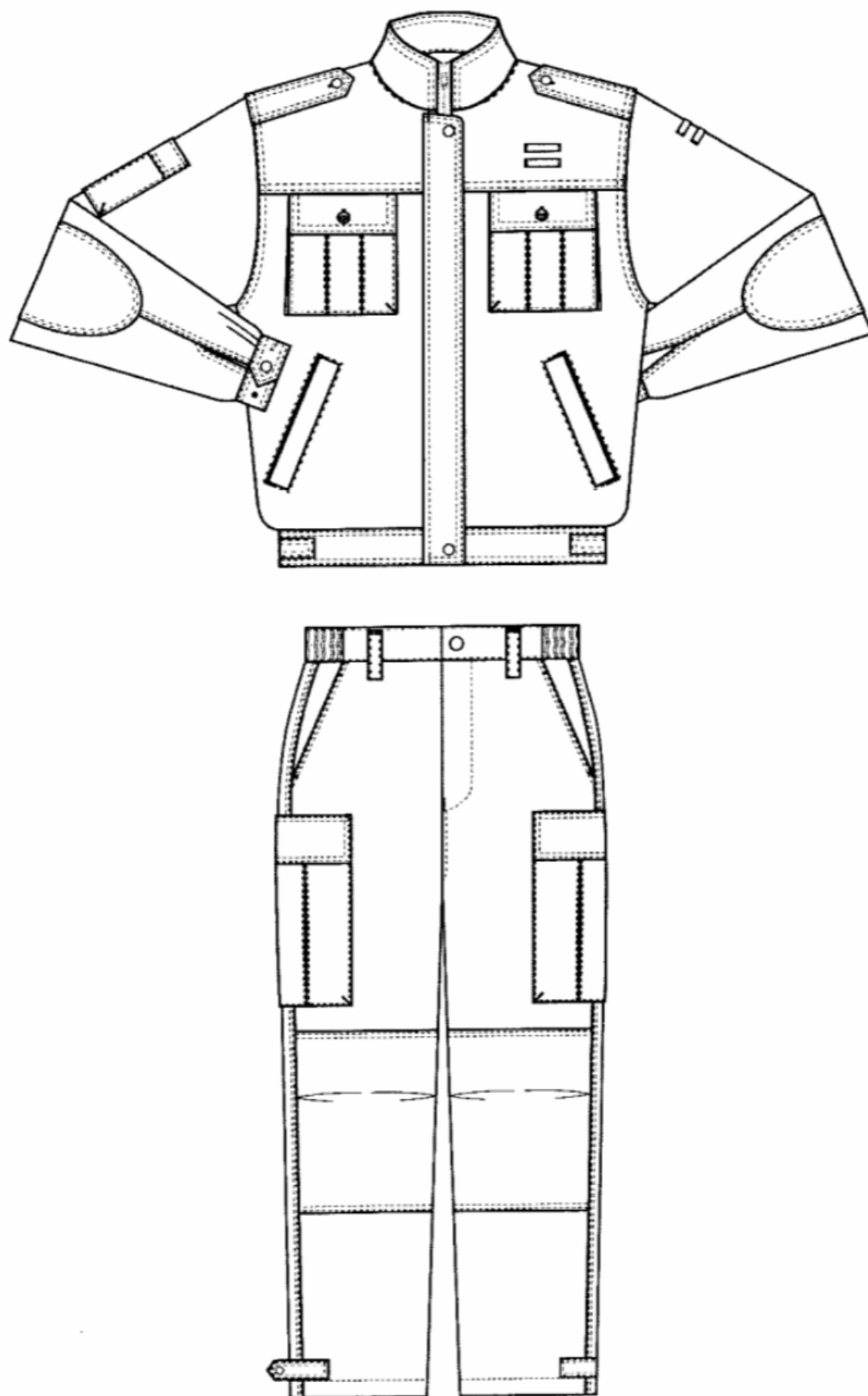


a) 男夏、冬训练服正面样式

图 1 男夏、冬训练服样式

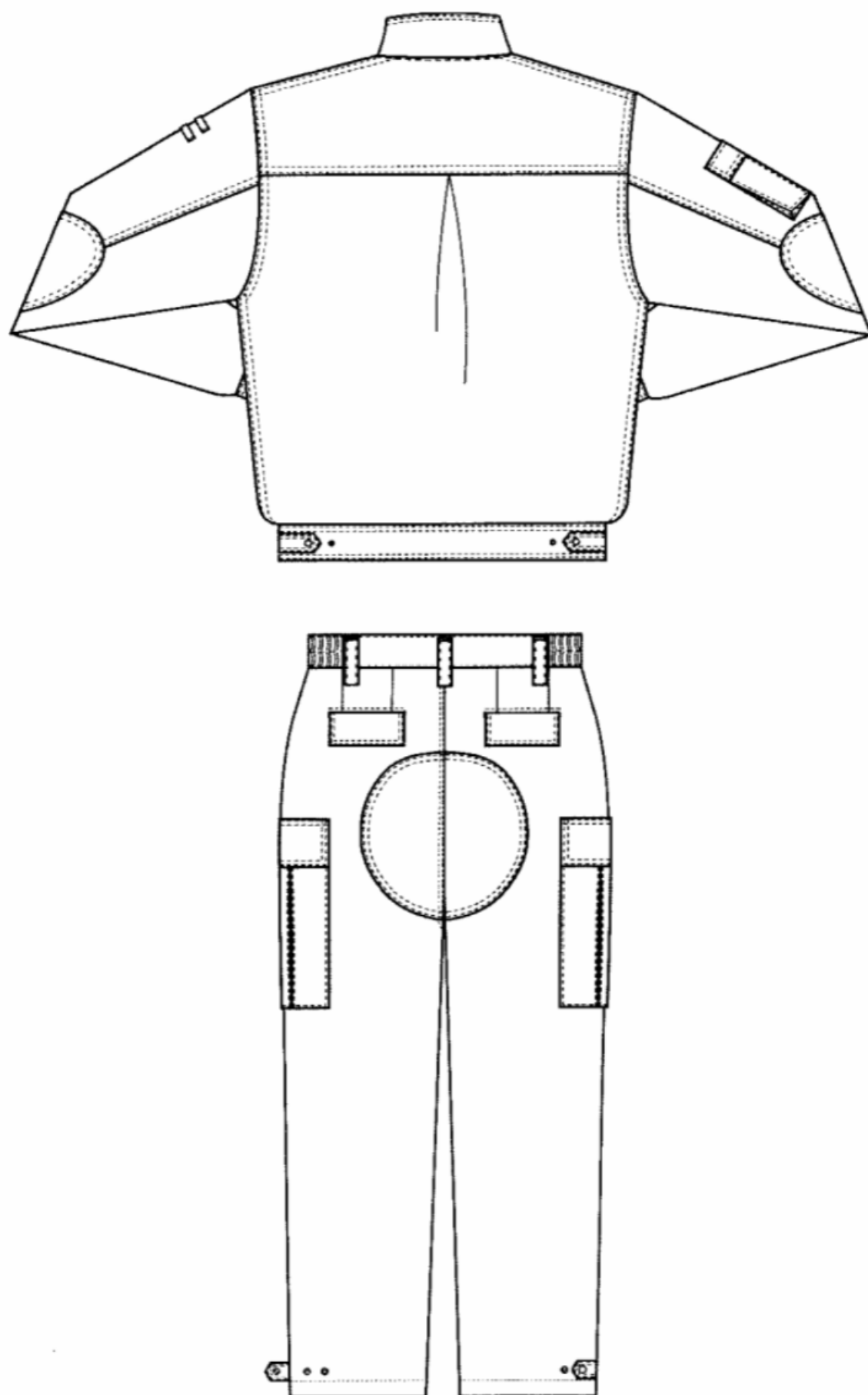


b) 男夏、冬训练服背面样式
图 1 (续)



a) 女夏、冬训练服正面样式

图 2 女夏、冬训练服样式



b) 女夏、冬训练服背面样式
图 2 (续)

表 1 男夏训练服规格尺寸与极限偏差

单位为厘米

GA 466—2009

图 号	编 号	部位名称	规 格 尺 寸																								极限 偏差 (±)																										
		身高	165					170					175					180					185																														
		净胸围	82	88	94	100	106	86	92	98	104	110	90	96	102	108	114	94	100	106	112	118	98	104	110	116		122																									
		净腰围	70	77	84	91	98	74	81	88	95	102	78	85	92	99	106	82	89	96	103	110	86	93	100	107		114																									
3	1	前身长	64.5					65.5					66.5					67.5					68.5					69.5					70.5					71.5					72.5					73.5					1.5
	2	胸围	113	119	125	131	137	117	123	129	135	141	121	127	133	139	145	125	131	137	143	149	129	135	141	147	153	2.0																									
	3	下摆围	95	102	109	116	123	99	106	113	120	127	103	110	117	124	131	107	114	121	128	135	111	118	125	132	139	2.0																									
	4	袖长	60.0					61.5					63.0					64.5					66.0					1.0																									
	5	袖头宽	5.0																										0.2																								
	6	臂章袷上沿距肩缝	10.0																										0.3																								
	7	臂袋上沿距肩缝	10.0																										0.3																								
	8	掩门宽	6.5																										0.2																								
	9	卡夫宽	5.5																										0.3																								
	10	对讲机袷长	5.0																										0.2																								
	11	对讲机袷宽	1.0																										0.2																								
	12	对讲机袷间距	1.0																										0.2																								
	13	后身長	63.0					65.0					67.0					69.0					71.0					1.0																									
	14	大肩宽	47.9	49.3	50.7	52.1	53.5	49.1	50.5	51.9	53.3	54.7	50.3	51.7	53.1	54.5	55.9	51.5	52.9	54.3	55.7	57.1	52.7	54.1	55.5	56.9	58.3	0.8																									
	15	后托肩中宽	14.0																										0.5																								
	16	护肘中长	21.0																										0.5																								
	17	护肘中宽	15.0																										0.5																								
	18	袖根肥	25.5	26.5	27.5	28.5	29.5	26.0	27.0	28.0	29.0	30.0	26.5	27.5	28.5	29.5	30.5	27.0	28.0	29.0	30.0	31.0	27.5	28.5	29.5	30.5	31.5	0.5																									
	19	袖头长	26.5	27.5	28.5	29.5	30.5	27.0	28.0	29.0	30.0	31.0	27.5	28.5	29.5	30.5	31.5	28.0	29.0	30.0	31.0	32.0	28.5	29.5	30.5	31.5	32.5	0.5																									
	20	袖口挡布长	7.0																										0.5																								
	21	袖口挡布宽	7.0																										0.5																								

表 1 (续)

单位为厘米

图 编 号	部位名称	规 格 尺 寸																								极限 偏差 (±)	
	身高	165					170					175					180					185					
	净胸围	82	88	94	100	106	86	92	98	104	110	90	96	102	108	114	94	100	106	112	118	98	104	110	116		122
	净腰围	70	77	84	91	98	74	81	88	95	102	78	85	92	99	106	82	89	96	103	110	86	93	100	107		114
22	臂袋盖长	12.0																								0.2	
23	臂袋盖宽	5.0																								0.2	
24	臂袋全长	16.0																								0.5	
25	臂袋布长	14.5																								0.3	
26	臂袋布宽	11.7																								0.3	
27	袋端宽	3.0																								0.2	
28	领长(含拉链)	46.5	48.0	49.5	51.0	53.0	47.5	49.0	50.5	52.0	53.5	48.5	50.0	51.5	53.0	54.5	49.5	51.0	52.5	54.0	55.5	50.5	52.0	53.5	55.0	56.5	0.5
29	领前宽	7.5																								0.3	
30	领后宽	7.5																								0.3	
31	胸袋盖长	12.5	13.0		13.5	12.5	13.0		13.5	12.5	13.0	13.5		13.0	13.5		13.0	13.5		13.0	13.5		13.0	13.5		0.2	
32	胸袋盖宽	5.5																								0.2	
33	胸袋全长	14.5	15.0		15.5	14.5	15.0		15.5	14.5	15.0	15.5		15.0	15.5		15.0	15.5		15.0	15.5		15.0	15.5		0.5	
34	胸袋布长	13.0	13.5		14.0	13.0	13.5		14.0	13.0	13.5	14.0		13.5	14.0		13.5	14.0		13.5	14.0		13.5	14.0		0.3	
35	胸袋布下宽	12.9	13.4		13.9	12.9	13.4		13.9	12.9	13.4	13.9		13.4	13.9		13.4	13.9		13.4	13.9		13.4	13.9		0.3	
36	胸袋布暗褶宽	3.0																								0.2	
37	斜插袋口长	15.5																								0.5	
38	斜插袋牙宽	2.0																								0.2	
39	肩袷长	13.8		14.8		13.8	14.8		15.8	13.8	14.8	15.8		14.8	15.8		14.8	15.8		14.8	15.8		14.8	15.8		0.3	
40	肩袷前宽	3.2																								0.2	
41	肩袷后宽	4.2																								0.2	
42	卡夫袷长	11.5																								0.2	

表 1 (续)

单位为厘米

GA 466—2009

图 号	编 号	部位名称	规 格 尺 寸																								极限 偏差 (±)		
		身高	165						170					175					180					185					
		净胸围	82	88	94	100	106	86	92	98	104	110	90	96	102	108	114	94	100	106	112	118	98	104	110	116		122	
		净腰围	70	77	84	91	98	74	81	88	95	102	78	85	92	99	106	82	89	96	103	110	86	93	100	107		114	
3	43	卡夫裤宽	3.0																								0.2		
	44	挂面上宽	9.0																								0.5		
	45	挂面下宽	8.0																								0.5		
4	46	裤长	100.5						103.5					106.5					109.5					112.5					1.5
	47	下裆长	73.0	72.0	71.0	70.0	69.0	75.0	74.0	73.0	72.0	71.0	77.0	76.0	75.0	74.0	73.0	79.0	78.0	77.0	76.0	75.0	81.0	80.0	79.0	78.0	77.0	1.0	
	48	裤腰宽	4.0																								0.2		
	49	掩摆宽	4.0																								0.2		
	50	护膝褶距上端	7.5						8.0					8.0					8.0					8.5					0.5
	51	护膝长	21.0						22.0					22.0					22.0					23.0					1.0
	52	脚口肥	20.8	21.6	22.4	23.2	24.0	21.4	22.2	23.0	23.8	24.6	22.0	22.8	23.6	24.4	25.2	22.6	23.4	24.2	25.0	25.8	23.2	24.0	24.8	25.6	26.4	0.5	
	53	脚口折边宽	3.0																								0.2		
	54	裤带裤长	5.0																								0.3		
	55	裤带裤宽	1.0																								0.2		
	56	斜插袋口长	16.5																								0.5		
	57	斜插袋口上端距 中缝	5.0																								0.3		
	58	斜插袋口上端距 腰缝	1.0																								0.3		
	59	松紧布成品长	8.0																								0.5		
	60	裤侧袋全长	20.0						21.0					21.0					21.0					22.0					1.0
	61	裤侧袋盖长	17.5						18.0					18.0					18.0					18.5					0.2

表 1 (续)

单位为厘米

图 编 号	部位名称	规 格 尺 寸																								极限 偏差 (±)		
	身高	165						170					175					180					185					
	净胸围	82	88	94	100	106	86	92	98	104	110	90	96	102	108	114	94	100	106	112	118	98	104	110	116		122	
	净腰围	70	77	84	91	98	74	81	88	95	102	78	85	92	99	106	82	89	96	103	110	86	93	100	107		114	
62	裤侧袋盖宽	6.5																								0.2		
63	裤侧袋布长	18.5						19.5					19.5					19.5					20.5					0.3
64	裤侧袋布宽	17.2						17.7					17.7					17.7					18.2					0.3
65	裤侧袋布暗褶宽	3.0																								0.2		
66	脚口样长	7.5																								0.5		
67	脚口样宽	3.0																								0.2		
68	后袋盖宽	5.0																								0.2		
69	后袋盖长	13.5																								0.3		
70	后袋牙宽	0.7																								0.2		
71	后袋布长	23.0																								0.5		
72	后袋布宽	16.0																								0.5		
73	裤袋布长	32.0																								1.0		
74	门襟明线宽	3.5																								0.2		
75	小档长	8.0																								1.0		
76	臀围	101.6	107.6	113.6	119.6	125.6	104.8	110.8	116.8	122.8	128.8	108	114	120	126	132	111.2	117.2	123.2	129.2	135.2	114.4	120.4	126.4	132.4	138.4	2.0	
77	腰围	70.0	77.0	84.0	91.0	98.0	74.0	81.0	88.0	95.0	102	78.0	85.0	92.0	99.0	106	82.0	89.0	96.0	103	110	86.0	93.0	100	107	114	2.0	

注 1: 前门襟拉链下止距卡夫上口不大于 3.0。
注 2: 裤袋盖长: 胸围 92 以下为 12.5; 胸围 94~104 为 13.0; 胸围 106 以上为 13.5。
注 3: 裤袋布长: 胸围 92 以下为 13.0; 胸围 94~104 为 13.5; 胸围 106 以上为 14.0。
注 4: 裤袋布下宽: 胸围 92 以下为 12.9; 胸围 94~104 为 13.4; 胸围 106 以上为 13.9。
注 5: 裤袋全长: 胸围 92 以下为 14.5; 胸围 94~104 为 15.0; 胸围 106 以上为 15.5。
注 6: 前样长: 胸围 94 以下为 13.8; 胸围 96~106 为 14.8; 108 以上为 15.8。

表 2 (续)

单位为厘米

图 编 号	部位名称	规 格 尺 寸																								极 限 偏 差 (±)		
	身高	165					170					175					180					185						
	净胸围	82	88	94	100	106	86	92	98	104	110	90	96	102	108	114	94	100	106	112	118	98	104	110	116		122	
	净腰围	70	77	84	91	98	74	81	88	95	102	78	85	92	99	106	82	89	96	103	110	86	93	100	107		114	
22	臂袋盖长	12.0																								0.2		
23	臂袋盖宽	5.0																								0.2		
24	臂袋全长	16.0																								0.5		
25	臂袋布长	14.5																								0.3		
26	臂袋布宽	11.7																								0.3		
27	袋墙宽	3.0																								0.2		
28	领长(含拉链)	48.0	49.5	51.0	52.5	54.0	49.0	50.5	52.0	53.5	55.0	50.0	51.5	53.0	54.5	56.0	51.0	52.5	54.0	55.5	57.0	52.0	53.5	55.0	56.5	58.0	0.5	
29	领前宽	7.5																								0.3		
30	领后宽	7.5																								0.3		
31	胸袋盖长	12.5		13.0		13.5		12.5		13.0		13.5		12.5		13.0		13.5		13.0		13.5		13.0		13.5		0.2
32	胸袋盖宽	5.5																								0.2		
33	胸袋全长	14.5		15.0		15.5		14.5		15.0		15.5		14.5		15.0		15.5		15.0		15.5		15.0		15.5		0.5
34	胸袋布长	13.0		13.5		14.0		13.0		13.5		14.0		13.0		13.5		14.0		13.5		14.0		13.5		14.0		0.3
35	胸袋布下宽	12.9		13.4		13.9		12.9		13.4		13.9		12.9		13.4		13.9		13.4		13.9		13.4		13.9		0.3
36	胸袋布暗褶宽	3.0																								0.2		
37	斜插袋口长	15.5																								0.5		
38	斜插袋牙宽	2.0																								0.2		
39	肩样长	13.8		14.8		13.8		14.8		15.8		13.8		14.8		15.8		14.8		15.8		14.8		15.8		15.8		0.3
40	肩样前宽	3.2																								0.2		
41	肩样后宽	4.2																								0.2		
42	卡夫样长	11.5																								0.2		

表 2 (续)

单位为厘米

GA 466—2009

图 编 号	部位名称	规 格 尺 寸																								极限 偏差 (±)	
	身高	165					170					175					180					185					
	净胸围	82	88	94	100	106	86	92	98	104	110	90	96	102	108	114	94	100	106	112	118	98	104	110	116		122
	净腰围	70	77	84	91	98	74	81	88	95	102	78	85	92	99	106	82	89	96	103	110	86	93	100	107		114
3	43 卡夫样宽	3.0																								0.2	
	44 挂面上宽	9.0																								0.5	
	45 挂面下宽	8.0																								0.5	
4	46 裤长	100.5					103.5					106.5					109.5					112.5					1.5
	47 下裆长	72.0	71.0	70.0	69.0	68.0	74.0	73.0	72.0	71.0	70.0	76.0	75.0	74.0	73.0	72.0	78.0	77.0	76.0	75.0	74.0	80.0	79.0	78.0	77.0	76.0	1.0
	48 裤腰宽	4.0																								0.2	
	49 掩摆宽	4.0																								0.2	
	50 护膝褶距上端	7.5					8.0					8.0					8.0					8.5					0.5
	51 护膝长	21.0					22.0					22.0					22.0					23.0					1.0
	52 脚口肥	21.3	22.1	22.9	23.7	24.5	21.9	22.7	23.5	24.3	25.1	22.5	23.3	24.1	24.9	25.7	23.1	23.9	24.7	25.5	26.3	23.7	24.5	25.3	26.1	26.9	0.5
	53 脚口折边宽	3.0																								0.2	
	54 裤带裤长	5.0																								0.3	
	55 裤带裤宽	1.0																								0.2	
	56 斜插袋口长	16.5																								0.5	
	57 斜插袋口上端距 中缝	5.0																								0.3	
	58 斜插袋口上端距 腰缝	1.0																								0.3	
	59 松紧布成品长	8.0																								0.5	
	60 裤侧袋全长	20.0					21.0					21.0					21.0					22.0					0.5
	61 裤侧袋盖长	17.5					18.0					18.0					18.0					18.5					0.2

表 2 (续)

单位为厘米

图 编 号	部位名称	规 格 尺 寸																								极限 偏差 (±)	
	身高	165					170					175					180					185					
	净胸围	82	88	94	100	106	86	92	98	104	110	90	96	102	108	114	94	100	106	112	118	98	104	110	116		122
	净腰围	70	77	84	91	98	74	81	88	95	102	78	85	92	99	106	82	89	96	103	110	86	93	100	107		114
62	裤侧袋盖宽	6.5																								0.2	
63	裤侧袋布长	18.5					19.5					19.5					19.5					20.5					0.3
64	裤侧袋布宽	17.2					17.7					17.7					17.7					18.2					0.3
65	裤侧袋布暗褶宽	3.0																								0.2	
66	脚口样长	7.5																								0.5	
67	脚口样宽	3.0																								0.2	
68	后袋盖宽	5.0																								0.2	
69	后袋盖长	13.5																								0.2	
70	后袋牙宽	0.7																								0.2	
71	后袋布长	23.0																								0.5	
72	后袋布宽	16.0																								0.5	
73	裤袋布长	32.0																								1	
74	门襟明线宽	3.5																								0.2	
75	小裆长	8.0																								1.0	
76	臀围	105.6	111.6	117.6	123.6	129.6	108.8	114.8	120.8	126.8	132.8	112	118	124	130	136	115.2	121.2	127.2	133.2	139.2	118.4	124.4	130.4	136.4	142.4	2.0
77	腰围	72.0	79.0	86.0	93.0	100	76.0	83.0	90.0	97.0	104	80.0	87.0	94.0	101	108	84.0	91.0	98.0	105	112	88.0	95.0	102	109	116	2.0

注 1: 前门襟拉链下止距卡夫上口不大于 3.0。

注 2: 胸袋盖长: 胸围 92 以下为 12.5; 胸围 94~104 为 13.0; 胸围 106 以上为 13.5。

注 3: 胸袋布长: 胸围 92 以下为 13.0; 胸围 94~104 为 13.5; 胸围 106 以上为 14.0。

注 4: 胸袋布下宽: 胸围 92 以下为 12.9; 胸围 94~104 为 13.4; 胸围 106 以上为 13.9。

注 5: 胸袋全长: 胸围 92 以下为 14.5; 胸围 94~104 为 15.0; 胸围 106 以上为 15.5。

注 6: 肩样长: 胸围 94 以下为 13.8; 胸围 96~106 为 14.8; 108 以上为 15.8。

表 3 女夏训练服规格尺寸与极限偏差

单位为厘米

GA 466--2009

图 号	编 号	部位名称	规 格 尺 寸																								极限 偏差 (±)																										
		身高	155					160					165					170					175																														
		净胸围	78	84	90	96	102	82	88	94	100	106	86	92	98	104	110	90	96	102	108	114	94	100	106	112		118																									
		净腰围	62	69	76	83	90	66	73	80	87	94	70	77	84	91	98	74	81	88	95	102	78	85	92	99		106																									
3	1	前身長	60.0					61.0					62.0					63.0					64.0					65.0					66.0					67.0					68.0					69.0					1.0
	2	上腰围	108	114	120	126	132	112	118	124	130	136	116	122	128	134	140	120	126	132	138	144	124	130	136	142	148	2.0																									
	3	卡夫围	88	94	100	106	112	92	98	104	110	116	96	102	108	114	120	100	106	112	118	124	104	110	116	122	128	2.0																									
	4	袖长	55.5					57.0					58.5					60.0					61.5					1.0																									
	5	袖头宽	5.0																								0.2																										
	6	臂章袷上沿距肩缝	10.0																								0.3																										
	7	臂袋上沿距肩缝	10.0																								0.3																										
	8	掩门宽	6.5																								0.2																										
	9	卡夫宽	5.5																								0.3																										
	10	对讲机袷长	5.0																								0.2																										
	11	对讲机袷宽	1.0																								0.2																										
	12	对讲机袷间距	1.0																								0.2																										
	13	后身長	57.0					59.0					61.0					63.0					65.0					1.0																									
	14	大肩宽	45.0	46.0	47.0	48.0	49.0	46.0	47.0	48.0	49.0	50.0	47.0	48.0	49.0	50.0	51.0	48.0	49.0	50.0	51.0	52.0	49.0	50.0	51.0	52.0	53.0	0.8																									
	15	后托肩中宽	12.0																								0.5																										
	16	护肘中长	19.5																								0.5																										
	17	护肘中宽	14.0																								0.5																										
	18	袖根肥	24.0	25.0	26.0	27.0	28.0	24.5	25.5	26.5	27.5	28.5	25.0	26.0	27.0	28.0	29.0	25.5	26.5	27.5	28.5	29.5	26.0	27.0	28.0	29.0	30.0	0.5																									
	19	袖头长	23.5	24.5	25.5	26.5	27.5	24.0	25.0	26.0	27.0	28.0	24.5	25.5	26.5	27.5	28.5	25.0	26.0	27.0	28.0	29.0	25.5	26.5	27.5	28.5	29.5	0.5																									
	20	袖口挡布长	7.0																								0.5																										
	21	袖口挡布宽	7.0																								0.5																										

表 3 (续)

单位为厘米

图 号	编 号	部位名称	规 格 尺 寸																								极限 偏差 (±)	
		身高	155					160					165					170					175					
		净胸围	78	84	90	96	102	82	88	94	100	106	86	92	98	104	110	90	96	102	108	114	94	100	106	112		118
		净腰围	62	69	76	83	90	66	73	80	87	94	70	77	84	91	98	74	81	88	95	102	78	85	92	99		106
3	22	臂袋盖长	11.0																								0.2	
	23	臂袋盖宽	5.0																								0.2	
	24	臂袋全长	15.0																								0.5	
	25	臂袋布长	13.5																								0.3	
	26	臂袋布宽	10.7																								0.3	
	27	袋嘴宽	3.0																								0.2	
	28	领长(含拉链)	43.0	44.5	46.0	47.5	49.0	44.0	45.5	47.0	48.5	50.0	45.0	46.5	48	49.5	51.0	46.0	47.5	49.0	50.5	52.0	47.0	48.5	50.0	51.5	53.0	0.5
	29	领前宽	7.5																								0.3	
	30	领后宽	7.5																								0.3	
	31	胸袋盖长	11.0	11.5	12.0	11.0	11.5	12.0	11.5	12.0	11.5	12.0	11.5	12.0	11.5	12.0	11.5	12.0	11.5	12.0	11.5	12.0	11.5	12.0	11.5	12.0	0.2	
	32	胸袋盖宽	5.0																								0.2	
	33	胸袋全长	13.0	13.5	14.0	13.0	13.5	14.0	13.5	14.0	13.5	14.0	13.5	14.0	13.5	14.0	13.5	14.0	13.5	14.0	13.5	14.0	13.5	14.0	13.5	14.0	0.5	
	34	胸袋布长	11.5	12.0	12.5	11.5	12.0	12.5	12.0	12.5	12.0	12.5	12.0	12.5	12.0	12.5	12.0	12.5	12.0	12.5	12.0	12.5	12.0	12.5	12.0	12.5	0.3	
	35	胸袋布下宽	11.3	11.8	12.3	11.3	11.8	12.3	11.3	11.8	12.3	11.3	11.8	12.3	11.3	11.8	12.3	11.3	11.8	12.3	11.3	11.8	12.3	11.3	11.8	12.3	0.3	
	36	胸袋布暗褶宽	3.0																								0.2	
	37	斜插袋口长	14.5																								0.5	
	38	斜插袋牙宽	2.0																								0.2	
	39	肩袷长	13.8	13.8	13.8	14.8	14.8	13.8	13.8	14.8	14.8	14.8	13.8	14.8	14.8	14.8	13.8	14.8	14.8	14.8	14.8	14.8	14.8	14.8	14.8	14.8	14.8	0.3
40	肩袷前宽	3.2																								0.2		
41	肩袷后宽	4.2																								0.2		
42	卡夫袷长	11.0																								0.2		

表 3 (续)

单位为厘米

GA 466—2009

图 号	编 号	部位名称	规 格 尺 寸																								极限 偏差 (±)	
		身高	155					160					165					170					175					
		净胸围	78	84	90	96	102	82	88	94	100	106	86	92	98	104	110	90	96	102	108	114	94	100	106	112		118
		净腰围	62	69	76	83	90	66	73	80	87	94	70	77	84	91	98	74	81	88	95	102	78	85	92	99		106
3	43	卡夫裤宽	3.0																								0.2	
	44	挂面上宽	8.5																								0.5	
	45	挂面下宽	7.5																								0.5	
4	46	裤长	99.0					102.0					105.0					108.0					111.0					1.5
	47	下裆长	70.0	69.0	68.0	67.0	66.0	72.0	71.0	70.0	69.0	68.0	74.0	73.0	72.0	71.0	70.0	76.0	75.0	74.0	73.0	72.0	78.0	77.0	76.0	75.0	74.0	1.0
	48	裤腰宽	4.0																								0.2	
	49	掩襟宽	4.0																								0.2	
	50	护膝褶距上端	7.0					7.5					7.5					7.5					8.0					0.5
	51	护膝长	20.0					21.0					21.0					21.0					22.0					1.0
	52	脚口肥	18.8	19.6	20.4	21.2	22.0	19.4	20.2	21.0	21.8	22.6	20.0	20.8	21.6	22.4	23.2	20.6	21.4	22.2	23.0	23.8	21.2	22.0	22.8	23.6	24.4	0.5
	53	脚口折边宽	3.0																								0.2	
	54	裤带裤长	5.0																								0.3	
	55	裤带裤宽	1.0																								0.2	
	56	斜插袋口长	15.5																								0.5	
	57	斜插袋口上端距 中缝	5.0																								0.3	
	58	斜插袋口上端距 腰缝	1.0																								0.3	
	59	松紧布成品长	6.0																								0.5	
	60	裤侧袋全长	19.0					20.0					20.0					20.0					21.0					0.5
	61	裤侧袋盖长	15.5					16.0					16.0					16.0					16.5					0.2

表 3 (续)

单位为厘米

图 编 号	部位名称	规 格 尺 寸																								极限 偏差 (±)	
	身高	155					160					165					170					175					
	净胸围	78	84	90	96	102	82	88	94	100	106	86	92	98	104	110	90	96	102	108	114	94	100	106	112		118
	净腰围	62	69	76	83	90	66	73	80	87	94	70	77	84	91	98	74	81	88	95	102	78	85	92	99		106
62	裤侧袋盖宽	6.5																								0.2	
63	裤侧袋布长	17.5					18.5					18.5					18.5					19.5					0.3
64	裤侧袋布宽	15.2					15.7					15.7					15.7					16.2					0.3
65	裤侧袋布暗褶宽	3.0																								0.2	
66	脚口裤长	7.0																								0.5	
67	脚口裤宽	3.0																								0.2	
68	后袋盖宽	5.0																								0.2	
69	后袋盖长	13.0																								0.2	
70	后袋牙宽	0.7																								0.2	
71	后袋布长	23.0																								0.5	
72	后袋布宽	15.5																								0.5	
73	裤前袋布长	30.0																								1.0	
74	门襟明线宽	3.0																								0.2	
75	小裆长	9.0																								1.0	
76	臀围	96.8	102.8	108.8	114.8	120.8	100.4	106.4	112.4	118.4	124.4	104	110	116	122	128	107.6	113.6	119.6	125.6	131.6	111.2	117.2	123.2	129.2	135.2	2.0
77	腰围	60.0	67.0	74.0	81.0	88.0	64.0	71.0	78.0	85.0	92.0	68.0	75.0	82.0	89.0	96.0	72.0	79.0	86.0	93.0	100	76.0	83.0	90.0	97.0	104	2.0

注 1: 前门襟拉链下止距卡夫上口不大于 3.0。

注 2: 胸袋盖长: 胸围 84 以下为 11.0; 胸围 86~94 为 11.5; 胸围 96 以上为 12.0。

注 3: 胸袋布长: 胸围 84 以下为 11.5; 胸围 86~94 为 12.0; 胸围 96 以上为 12.5。

注 4: 胸袋下宽: 胸围 84 以下为 11.3; 胸围 86~94 为 11.8; 胸围 96 以上为 12.3。

注 5: 胸袋全长: 胸围 84 以下为 13.0; 胸围 86~94 为 13.5; 胸围 96 以上为 14.0。

注 6: 肩裤长: 胸围 90 以下为 13.80; 胸围 92 以上为 14.8。

图 编 号	部 位 名 称	规 格 尺 寸																								极 限 偏 差 (±)																											
		身高	155					160					165					170					175																														
		净胸围	78	84	90	96	102	82	88	94	100	106	86	92	98	104	110	90	96	102	108	114	94	100	106		112	118																									
		净腰围	62	69	76	83	90	66	73	80	87	94	70	77	84	91	98	74	81	88	95	102	78	85	92		99	106																									
3	1	前身長	61.0					62.0					63.0					64.0					65.0					66.0					67.0					68.0					69.0					70.0					1.0
	2	上腰围	112	118	124	130	136	116	122	128	134	140	120	126	132	138	144	124	130	136	142	148	128	134	140	146	152	2.0																									
	3	卡夫围	92	98	104	110	116	96.0	102	108	114	120	100	106	112	118	124	104	110	116	122	128	108	114	120	126	132	2.0																									
	4	袖长	55.5					57.0					58.5					60.0					61.5					1.0																									
	5	袖头宽	5.0																								0.2																										
	6	臂章袢上沿距肩缝	10.0																								0.3																										
	7	臂袋上沿距肩缝	10.0																								0.3																										
	8	掩门宽	6.5																								0.2																										
	9	卡夫宽	5.5																								0.3																										
	10	对讲机袢长	5.0																								0.2																										
	11	对讲机袢宽	1.0																								0.2																										
	12	对讲机袢间距	1.0																								0.2																										
	13	后身長	58.0					60.0					62.0					64.0					66.0					1.0																									
	14	大肩宽	46.0	47.0	48.0	49.0	50.0	47.0	48.0	49.0	50.0	51.0	48.0	49.0	50.0	51.0	52.0	49.0	50.0	51.0	52.0	53.0	50.0	51.0	52.0	53.0	54.0	0.8																									
	15	后托肩中宽	12.0																								0.5																										
	16	护肘中长	19.5																								0.5																										
	17	护肘中宽	14.0																								0.5																										
	18	袖根肥	24.5	25.5	26.5	27.5	28.5	25.0	26.0	27.0	28.0	29.0	25.5	26.5	27.5	28.5	29.5	26.0	27.0	28.0	29.0	30.0	26.5	27.5	28.5	29.5	30.5	0.5																									
	19	袖头长	24.5	25.5	26.5	27.5	28.5	24.5	25.5	26.5	27.5	28.5	25.0	26.0	27.0	28.0	29.0	25.5	26.5	27.5	28.5	29.5	26.5	27.5	28.5	29.5	30.5	0.5																									
	20	袖口挡布长	7.0																								0.5																										
	21	袖口挡布宽	7.0																								0.5																										

表 4 (续)

单位为厘米

图 号	编 号	部位名称	规 格 尺 寸																								极限 偏差 (±)	
		身高	155					160					165					170					175					
		净胸围	78	84	90	96	102	82	88	94	100	106	86	92	98	104	110	90	96	102	108	114	94	100	106	112		118
		净腰围	62	69	76	83	90	66	73	80	87	94	70	77	84	91	98	74	81	88	95	102	78	85	92	99		106
3	22	臂袋盖长	11.0																								0.2	
	23	臂袋盖宽	5.0																								0.2	
	24	臂袋全长	15.0																								0.5	
	25	臂袋布长	13.5																								0.3	
	26	臂袋布宽	10.7																								0.3	
	27	袋端宽	3.0																								0.2	
	28	领长(含拉链)	44.5	46.0	47.5	49.0	50.5	45.5	47.0	48.5	50.0	51.5	46.5	48.0	49.5	51.0	52.5	47.5	49.0	50.5	52.0	53.5	48.5	50.0	51.5	53.0	54.5	0.5
	29	领前宽	7.5																								0.3	
	30	领后宽	7.5																								0.3	
	31	胸袋盖长	11.0	11.5	12.0	11.0	11.5	12.0	11.5	12.0	11.5	12.0	11.5	12.0	11.5	12.0	11.5	12.0	11.5	12.0	11.5	12.0	11.5	12.0	11.5	12.0	0.2	
	32	胸袋盖宽	5.0																								0.2	
	33	胸袋全长	13.0	13.5	14.0	13.0	13.5	14.0	13.5	14.0	13.5	14.0	13.5	14.0	13.5	14.0	13.5	14.0	13.5	14.0	13.5	14.0	13.5	14.0	13.5	14.0	0.5	
	34	胸袋布长	11.5	12.0	12.5	11.5	12.0	12.5	12.0	12.5	12.0	12.5	12.0	12.5	12.0	12.5	12.0	12.5	12.0	12.5	12.0	12.5	12.0	12.5	12.0	12.5	0.3	
	35	胸袋布下宽	11.3	11.8	12.3	11.3	11.8	12.3	11.8	12.3	11.8	12.3	11.8	12.3	11.8	12.3	11.8	12.3	11.8	12.3	11.8	12.3	11.8	12.3	11.8	12.3	0.3	
	36	胸袋布暗褶宽	3.0																								0.2	
	37	斜插袋口长	14.5																								0.5	
38	斜插袋牙宽	2.0																								0.2		
39	肩样长	13.8	13.8	13.8	14.8	14.8	13.8	13.8	14.8	14.8	14.8	13.8	14.8	14.8	14.8	13.8	14.8	14.8	14.8	14.8	14.8	14.8	14.8	14.8	14.8	14.8	0.3	
40	肩样前宽	3.2																								0.2		
41	肩样后宽	4.2																								0.2		
42	卡夫样长	11.0																								0.2		

表 4 (续)

单位为厘米

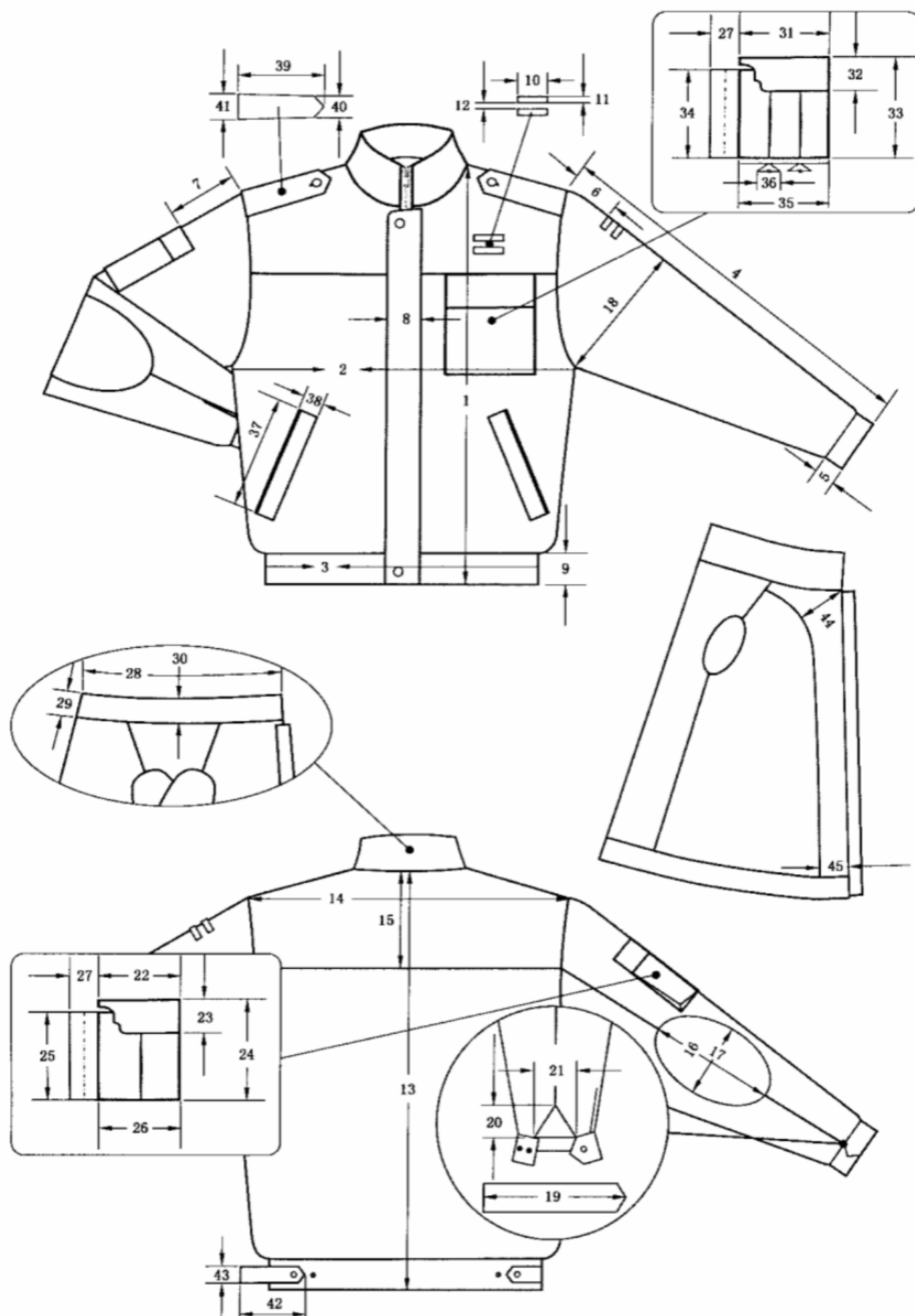
GA 466—2009

		单位为厘米																															
图 号	编 号	部位名称	规 格 尺 寸																								极 限 偏 差 (±)						
		身高	155						160						165						170							175					
		净胸围	78	84	90	96	102	82	88	94	100	106	86	92	98	104	110	90	96	102	108	114	94	100	106	112		118					
		净腰围	62	69	76	83	90	66	73	80	87	94	70	77	84	91	98	74	81	88	95	102	78	85	92	99		106					
3	43	卡夫样宽	3.0																								0.2						
	44	挂面上宽	8.5																								0.5						
	45	挂面下宽	7.5																								0.5						
4	46	裤长	99.0						102.0						105.0						108.0						111.0						1.5
	47	下裆长	69.0	68.0	67.0	66.0	65.0	71.0	70.0	69.0	68.0	67.0	73.0	72.0	71.0	70.0	69.0	75.0	74.0	73.0	72.0	71.0	77.0	76.0	75.0	74.0	73.0	1.0					
	48	裤腰宽	4.0																								0.2						
	49	裤裆宽	4.0																								0.2						
	50	护膝褶距上端	7.0						7.5						7.5						7.5						8.0						0.5
	51	护膝长	20.0						21.0						21.0						21.0						22.0						1.0
	52	脚口肥	19.3	20.1	20.9	21.7	22.5	19.9	20.7	21.5	22.3	23.1	20.5	21.3	22.1	22.9	23.7	21.1	21.9	22.7	23.5	24.3	21.7	22.5	23.3	24.1	24.9	0.5					
	53	脚口折边宽	3.0																								0.2						
	54	裤带样长	5.0																								0.3						
	55	裤带样宽	1.0																								0.2						
	56	斜插袋口长	15.5																								0.5						
	57	斜插袋口上端距 中缝	5.0																								0.3						
	58	斜插袋口上端距 腰缝	1.0																								0.3						
	59	松紧布成品长	6.0																								0.5						
	60	裤侧袋全长	19.0						20.0						20.0						20.0						21.0						0.5
	61	裤侧袋盖长	15.5						16.0						16.0						16.0						16.5						0.2

表 4 (续)

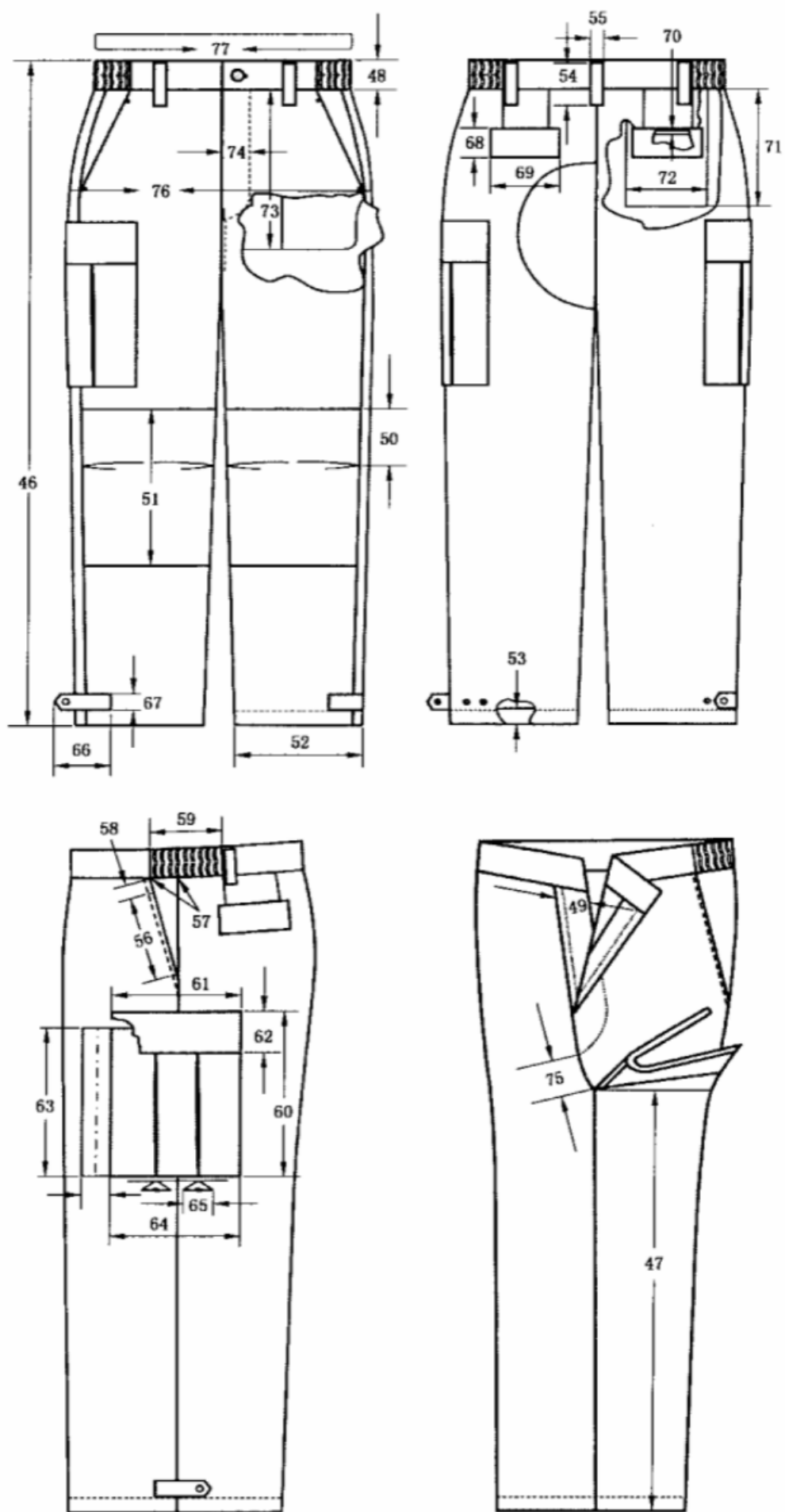
单位为厘米

图 编 号	部位名称	规 格 尺 寸																								极限 偏差 (±)	
	身高	155					160					165					170					175					
	净胸围	78	84	90	96	102	82	88	94	100	106	86	92	98	104	110	90	96	102	108	114	94	100	106	112		118
	净腰围	62	69	76	83	90	66	73	80	87	94	70	77	84	91	98	74	81	88	95	102	78	85	92	99		106
62	裤侧袋盖宽	6.5																								0.	
63	裤侧袋布长	17.5					18.5					18.5					18.5					19.5					0.3
64	裤侧袋布宽	15.2					15.7					15.7					15.7					16.2					0.3
65	裤侧袋布暗褶宽	3.0																								0.2	
66	脚口裱长	7.0																								0.5	
67	脚口裱宽	3.0																								0.2	
68	后袋盖宽	5.0																								0.2	
69	后袋盖长	13.0																								0.2	
70	后袋牙宽	0.7																								0.2	
71	后袋布长	23.0																								0.5	
72	后袋布宽	15.5																								0.5	
73	裤前袋布长	30.0																								1.0	
74	门襟明线宽	3.0																								0.2	
75	小裆长	9.0																								1.0	
76	臀围	100.8	106.8	112.8	118.8	124.8	104.4	110.4	116.4	122.4	128.4	108	114	120	126	132	111.6	117.6	123.6	129.6	135.6	115.2	121.2	127.2	133.2	139.2	2.0
77	腰围	62.0	69.0	76.0	83.0	90.0	66.0	73.0	80.0	87.0	94.0	70.0	77.0	84.0	91.0	98.0	74.0	81.0	88.0	95.0	102.0	78.0	85.0	92.0	99.0	106	2.0
注 1: 前门襟拉链下止距卡夫上口不大于 3.0。 注 2: 胸袋盖长: 胸围 84 以下为 11.0; 胸围 86~94 为 11.5; 胸围 96 以上为 12.0。 注 3: 胸袋布长: 胸围 84 以下为 11.5; 胸围 86~94 为 12.0; 胸围 96 以上为 12.5。 注 4: 胸袋下宽: 胸围 84 以下为 11.3; 胸围 86~94 为 11.8; 胸围 96 以上为 12.3。 注 5: 胸袋全长: 胸围 84 以下为 13.0; 胸围 86~94 为 13.5; 胸围 96 以上为 14.0。 注 6: 肩裱长: 胸围 90 以下为 13.80; 胸围 92 以上为 14.8。																											



注：图中数字为测量部位编号。

图 3 男、女训练服上衣测量



注：图中数字为测量部位编号。

图 4 男、女训练服裤子测量

4.3 颜色

4.3.1 面料颜色:藏蓝色,应符合中国人民警察服装材料标样(以下简称“标样”)。

4.3.2 缝纫线颜色:与面料颜色相匹配。

4.3.3 袋布拉链颜色:与面料颜色相匹配。

4.4 色泽偏差范围

4.4.1 产品面料及表面服饰、配件颜色与标样对比,应大于等于 GB/T 250—2008 规定的 4 级;非表面部位颜色与标样对比,应大于等于 GB/T 250—2008 规定的 3—4 级。

4.4.2 产品表面各部件颜色应一致,每套上下衣颜色应一致。非表面部位相同规格材料对比,相同部件互差应大于等于 GB/T 250—2008 规定的 4 级,不同部件应大于等于 GB/T 250—2008 规定的 3—4 级。

4.4.3 产品各部位对比,允许色差程度应符合表 5 规定。

表 5 对比部位允许色差

对 比 部 位	色 差
贴边、掩门里、对讲机袷、卡夫袷、托肩里、袖头里、裤带袷、裤掩襟面与表面部位;袖底缝、腰缝、裤里裆缝前后片对比;缝纫、锁钉线颜色与缝合部位;拉链与面料	≥4 级 缝纫、锁钉线,拉链不允许浅
肩袷里、袋盖里、裤门襟里、上衣大袋布、袋口垫布与表面部位	≥3—4 级

4.5 材料

4.5.1 材料外观风格及手感应符合标样。

4.5.2 材料规格及用途应符合表 6 规定。

表 6 材料规格及用途

材料名称		材料编号	规 格	执行标准	用 途
精梳涤棉混纺 格子布		JFA2-01	(13 tex×2)×28 tex,涤 65%, 棉 35%,密度:433×208 根/10 cm	GA 447	夏训练服面、里料
精梳涤棉混纺 加厚格子布		JFA2-02	(18 tex×2)×36 tex,涤 65%, 棉 35%,密度:433×181 根/10 cm		冬训练服面、里料
涤棉布		JFB1-06	涤 80%,棉 20%,13 tex×13 tex	GA 358	上衣袋布里、裤袋布
涤纶缝纫线		JFB4-01-1	11.8 tex×3	GB/T 6836— 2007	缝纫、环缝、打结
银灰色绣花线		JFB4-01-12	133 dtex×2	FZ/T 63002— 1993	右袖头绣花
粘 合 衬	TC2137-090	JFB1-11-5	14.5 tex/14.5 tex (40 ^s ×40 ^s),PA+PES 双点	GA 740	门襟面、袖头、袋牙、肩袷面、 卡夫面、裤腰面
	T2137-036	JFB1-11-4	经纱 30 dtex/24f 纬纱 30 dtex/24f,PA+PES 双点	GA 740	领面、里、袋盖面、袋口垫衬, 裤门襟、掩襟面
尼龙搭扣		JFB4-04-1	宽:2.5 cm	GA 732	掩门、胸袋、裤侧袋、裤后袋、 臂袋
四件按扣		JFB3-03-3	直径 1.5 cm,注塑	GA 281	门襟、肩袷、胸袋、袖头、腰头、 卡夫、脚口
注塑拉链		JFB3-14-1	5 号	GA 729	上衣门襟
反穿尼龙拉链		JFB3-13-1	3 号		裤门襟
松紧带		JFB4-03-3	宽:3.8 cm	FZ/T 63006— 1996	裤腰

表 6 (续)

材料名称	材料编号	规 格	执行标准	用 途
专用防伪产品 名称标志	JFB4-09-1	70 mm×46 mm	GA 251	上衣
	JFB4-09-2	60 mm×20 mm		裤子
维护标志	JFB4-10-2	35 mm×50 mm		—
号型标志	JFB4-11-3	18 mm×30 mm		—

4.6 裁片纱向

产品各部位裁片纱向应符合表 7 规定。

表 7 裁片纱向

单位为厘米

类别	裁片名称	纱向	允斜极限
上衣面	前身	经	前襟边顺经纱
	后身	经	背中缝顺经纱
	后托肩面、里	经	托肩下口顺经纱
	大、小袖	经	袖口与纬纱平
	挂面	经	前襟边顺经纱
	卡夫	经	整条 1.0
	领面	纬	1.0
	领里	纬	1.0
	胸、臂袋盖面里	纬	上口与纬纱平
	胸、臂袋布	经	前端顺经纱
	门襟面、里	经	一侧顺经纱
	胸、臂袋布墙	经、纬	—
	前插袋垫布	经	—
	前插袋袋牙	经	—
	前插袋袋布面	经	2.0
	护肘	经	中线顺经纱
	肩袷面	经	一边顺经纱
	肩袷里	经	1.0
	袖头	经	—
	袖衩挡布	经	中线顺经纱
	卡夫袷	经	1.0
	对讲机袷、臂章袷	经	2.0
裤子面	裤前身	经	以裤中线为准,脚口向中缝 1.0
	裤后身	经	以裤中线为准,脚口向中缝 2.0
	裤腰	经	整条 2.0 或半条 1.0
	掩襟面、里	经	1.0
	暗牌面	经	1.0
	袋牙	经	1.0
	后袋垫布	经	1.0

表 7 (续)

单位为厘米

类别	裁片名称	纱向	允斜极限
裤子面	侧袋盖	纬	上口与纬纱平
	侧袋布	经	2.0
	侧袋墙	经、纬	—
	前袋垫布	经	与前片纱向同
	后袋盖面、里	纬	上口与纬纱平
	护膝	经	中线顺经纱
	护臀	经	同后片纱向
	脚口裱	经	—
	裤带裱	经	1.0
口袋布	上衣前插袋袋布里	经	4.0
	裤子前插袋袋布	经	—
	裤后袋袋布	经	—
上衣衬	领面、里	纬	1.0
	袋盖面	纬	上口与纬纱平
	门襟面	经	2.0
	袖头	经	2.0
	肩裱面	经	1.0
	卡夫面	经	整条 1.0
裤子衬	裤门襟	经	2.0
	裤掩襟面	经	4.0
	裤腰面	经	1.0

4.7 敷衬

上衣袋口、袋牙敷衬一层,其他部位应符合表 8 规定。

表 8 敷衬要求

单位为厘米

敷衬要求	图 示
领面、里、袋盖面、门襟面、袖头、肩裱面、裤门襟、掩襟面、卡夫面、裤腰面,连裁部位敷衬应超过中线 1.0	

4.8 缝制、钉扣

4.8.1 针距

产品生产设备参照附录 A 规定执行,各种缝纫针距应符合表 9 规定。

表 9 针距密度

项 目		针 距	质 量 要 求
平缝	明线	12 针/3 cm~14 针/3 cm	缝纫线路顺直,首尾回针,定位准确,距边宽窄一致,结合牢固,松紧适宜
	暗线	11 针/3 cm~13 针/3 cm	
环缝		9 针/3 cm~11 针/3 cm	环缝宽度不小于 0.4 cm,切边宽不大于 0.2 cm
套结		42 针/结	结长按工艺要求,宽度 0.1 cm~0.15 cm

4.8.2 缝制

缝制要求应符合表 10 规定。

表 10 缝制要求

单位为厘米

部位	工序名称	缝头	缝制形式及 缝线道数	明线距边	要 求
领 子	钩压领子	1.0	暗线一道 明线两道	第一道 0.15 第二道 0.8	齐子口
	纳领面	1.0	暗线一道	—	两端 2.0~3.0 劈缝,其余缝头向上倒
	纳领里	1.0	明、暗线各一道	—	领头与挂面暗线结合,两端 2.0~3.0 劈缝,其余缝头向上倒;领里下口中段折光压明线,明线两端过挂面 3.0,反面下炕
袖 子	扎臂章样	—	明线两道	各 0.1	可用专用机
	纳臂章样	0.7	套结机套结	—	左袖按标印,样长 3.5,样宽 1.0,样间距 1.0,结长 1.0,顺明线
	纳袋盖里尼龙搭扣环面	—	扎线两周	0.15	搭扣长 3.0,宽 2.5,共两块
	钩压臂袋盖	1.0	暗线一道 明线两道	第一道 0.15 第二道 0.8	齐子口(可对折)
	纳压臂袋盖	0.6	暗线一道 明线两道	第一道 0.15 第二道 0.8	右袖按标印,两端须回针 3 道~5 道
	扎袋布暗裱	—	暗裱两侧明线 各一道	0.1	按标印,裱一个,宽 3.0
	纳搭扣钩面	—	扎线两周	0.15	袋布上口与搭扣环面对正
	扎袋布上口折边	1.5	明线两道	第一道 0.15 第二道 0.8	环缝
	扎袋墙中线	—	暗线一道	—	袋墙对折,距边 0.1 扎线,袋墙宽 1.5 (双量)
	袋墙与袋布结合	1.0	明线一道	0.15	齐子口
	上臂袋墙	1.0	明线一道	0.15	—
	臂袋打结	—	套结机套结	—	袋布上口两侧,顺袋布明线,各打竖结 1 个,上端齐袋口,结长 1.0;袋布前侧下端斜向打结一个,结长 1.0

表 10 (续)

单位为厘米

部位	工序名称	缝头	缝制形式及 缝线道数	明线距边	要 求
袖 子	合压袖外缝	大袖 0.8 小袖 1.7	明线两道	第一道 0.15 第二道 0.8	大袖包小袖
	扎袖口挡布外口明线	—	明线两道	第一道 0.15 第二道 0.8	挡布外口折光边 1.0
	缉袖口挡布	1.0	明线两道	第一道 0.15 第二道 0.8	明线压在袖片上,包缝
	缉护肘	1.0	明线两道	第一道 0.15 第二道 0.8	按标印,中印对袖外缝
	缉袖子	身 0.8 袖 1.7	明线两道	第一道 0.15 第二道 0.8	身包袖,扎住肩袷
	钩压袖头	1.0	暗线一道 明线两道	第一道 0.15 第二道 0.8	—
	夹缉袖头	1.0	明线两道	第一道 0.15 第二道 0.8	第一道明线反面上炕,距边 0.1~0.2, 袖头下片探出 1.5,大袖按标印捏活褶 二个,面褶向后倒
胸 贴 袋	缉袋盖里尼龙搭扣环面	—	扎线两周	0.2	袋盖里按标印缉尼龙搭扣环面,长 3.0, 宽 2.5,共两块
	钩压袋盖	1.0	暗线一道 明线两道	第一道 0.15 第二道 0.8	齐止口,可对折
	压前胸明线	—	明线两道	第一道 0.15 第二道 0.8	按标印夹缉袋盖
	袋盖打结	—	套结机套结	—	袋盖两端顺前胸 0.15 明线各打横结一 个,结长 1.0
	扎胸袋布暗裱	—	暗裱两侧 明线各一道	0.1	按标印,裱两个,宽 3.0
	扎胸袋布上口折边	1.5	明线两道	第一道 0.15 第二道 0.8	环缝,压明线时夹上钉扣垫布
	缉尼龙搭扣钩面	—	扎线两周	0.2	袋布上口与环面对正
	扎袋墙中线	—	暗线一道	—	袋墙对折,距边 0.1 扎线,袋墙宽 1.5 (双量)
	袋墙与袋布结合	1.0	明线一道	0.15	齐子口
	缉袋墙	1.0	明线一道	0.15	—
	胸袋打结	—	套结机套结	—	袋布上口两侧,顺袋布明线,各打竖结 一个,上端齐袋口,结长 1.0;袋布前侧 下端斜向打结一个,结长 1.0
斜 插 袋	扎袋口垫布里口线	—	明线一道	0.5	袋口垫布里口环缝
	缉袋口垫布	1.0	扎线一道	—	—
	缉袋片	1.0	扎线一道	—	扎线距缉垫布线 2.0

表 10 (续)

单位为厘米

部位	工序名称	缝头	缝制形式及 缝线道数	明线距边	要 求
斜 插 袋	开袋口	—	—	—	两线取中剪开,两端开三角剪口,三角向两侧倒
	袋口垫布里口与袋布面结合	—	扎线一道	—	袋布面距袋口 2.0
	袋片里口与袋布里结合	—	扎线一道	—	—
	扎袋口明线	—	明线一周	0.15	明线扎前片上,两端拐扎 1.0
	钩压袋布	1.0	明、暗线各一道	0.2	袋口两端三角封暗结,袋布面吐 0.1,上端与贴边里口明线重合固定
	袋口打结	—	套结机套结	—	袋口两端各一个,结长 1.0
	折光袋布上口	—	扎线一道	—	袋布面折光包住袋布里
肩 袷	钩压肩袷	1.0	暗线一道 明线两道	第一道 0.15 第二道 0.8	齐子口
	缉肩袷	0.8	暗线一道	—	肩袷后宽后侧齐肩缝,前宽后侧距肩缝 0.5
缉前 门襟 拉链	缉前门襟拉链	1.0	暗线一道 明线两道	第一道 0.15 第二道 0.8	拉链上止与领外口齐,下止处须回针,下止距卡夫上口不大于 3.0,贴边面留掩皮盖住拉链牙
	扎贴边里口线	1.0	明线一道	0.7	里口环缝
	缉掩门里尼龙搭扣环面	—	扎线两周	0.2	按标印,搭扣长 4.0
	钩压掩门	0.7	暗线一道 明线两道	第一道 0.15 第二道 0.8	齐子口
	缉门襟尼龙搭扣钩面	—	扎线两周	0.2	按标印,与掩门里搭扣对正
	缉压掩门	0.6	明、暗线各一道	0.8	上端齐领下口下 1.0,下端与卡夫齐,男左女右
对讲 机袷	扎对讲机袷	—	明线两道	各 0.1	可用专用机
	缉对讲机袷	0.6	套结机套结	—	左袖按标印,结长 1.0,齐边
前 后 身	托肩面里与后身结合	1.0	暗线一道	—	缝头向上倒,按标印对折暗袷 4.0
	扎托肩面明线	—	明线两道	第一道 0.15 第二道 0.8	不扎透托肩里
	合压肩缝	1.0	暗线一道 明线两道	第一道 0.15 第二道 0.8	后托肩面里夹上前肩,肩扣位置夹上钉扣垫布,垫布折光,长 3.0,宽 3.0
	合压腰、袖底缝	后 0.8 前 1.7	明线两道	第一道 0.15 第二道 0.8	小袖包大袖,后身包前身,腋下缝错开
卡夫	压卡夫下口明线	—	明线两道	第一道 0.15 第二道 0.8	卡夫下口可面里对折
	钩压卡夫袷	1.0	暗线一道 明线两道	第一道 0.15 第二道 0.8	—

表 10 (续)

单位为厘米

部位	工序名称	缝头	缝制形式及 缝线道数	明线距边	要 求
卡夫	缉卡夫	1.0	暗线一道 明线两道	第一道 0.15 第二道 0.8	反面下炕 0.1~0.2
	缉卡夫袷	0.6	暗线一道 明线一道	0.8	侧缝向前 5.5,女 5.0,卡夫宽居中
裤 前 后 身	收后省缝	上端 1.0	暗线一道	—	按标印,下端收尖,缝头向后倒
	缉护膝	1.0	暗线一道 明线两道	第一道 0.15 第二道 0.8	按标印,护膝上端暗线一道,距护膝上 端按成品尺寸捏活折,折宽 1.5(双量), 面折向下倒
	缉后袋盖里尼龙搭扣 环面	—	扎线两周	0.2	按标印,搭扣长 3.0,宽 2.5,共两块
	钩压后袋盖	1.0	暗线一道 明线两道	第一道 0.15 第二道 0.8	齐止口,可对折
	缉袋牙、垫布	0.6	暗线各一道	—	两线相距 0.8
	开袋口	—	—	—	两线取中剪开,两端开三角剪口,三角 向两侧倒
	缉袋盖	0.8	扎线一道	—	—
	扎袋牙里口线	—	扎线一道	0.4	里口环缝
	钩压后袋布	0.6	明、暗线各一道	0.5	面吐 0.1,袋布面上口齐腰边
	扎下袋牙明线	—	明线一道	0.1	倒缝,明线压在袋牙上,牙宽 0.7
	上尼龙搭扣钩面	—	扎线两周	0.2	与袋盖里环面对正,不扎透袋布
	压后袋盖上口明线	—	明线一道 套结机套结	0.7	明线扎在身上,两端拐扎,纵向套结,结 长 1.0 上齐袋口,下齐袋牙
	缉前插袋口垫布	—	扎线一道	0.5	垫布里口环缝
	钩压袋布	0.6	明、暗线各一道	0.5	面吐 0.1
	钩压袋口贴边 夹上袋布	—	暗线一道 明线两道	第一道 0.15 第二道 0.8	—
	扎袋口贴边里口线	—	扎线一道	0.5	贴边里口环缝或折光
	合中缝	1.0	暗线一道 明线两道	第一道 0.15 第二道 0.8	缝头向后倒
	袋口打结	—	套结机套结	—	上结距腰边 1.0,横结,结长齐袋口明线
	上护臀	1.0	明线两道	第一道 0.15 第二道 0.8	后身按标印
裤 侧 袋	缉袋盖里尼龙搭扣环面	—	扎线两周	0.15	按标印,搭扣长 3.0,宽 2.5,共两块
	钩压袋盖	1.0	暗线一道 明线两道	第一道 0.15 第二道 0.8	齐子口,可对折
	缉压袋盖	0.6	暗线一道 明线两道	第一道 0.15 第二道 0.8	—

表 10 (续)

单位为厘米

部位	工序名称	缝头	缝制形式及 缝线道数	明线距边	要 求
裤 侧 袋	扎侧袋暗裱	—	暗裱两侧明线 各一道	0.1	按标印,裱两个,宽 3.0
	扎侧袋布上口折边	1.5	明线两道	第一道 0.15 第二道 0.8	—
	纳尼龙搭扣钩面	—	扎线两周	0.15	袋布上口与搭扣环面对正
	扎袋墙中线	—	暗线一道	0.1	袋墙对折,距边 0.1 扎线,袋墙宽 1.5 (双量)
	袋墙与袋布结合	1.0	明线一道	0.15	齐子口
	纳袋墙	1.0	明线一道	0.15	—
	侧袋打结	—	套结机套结	—	袋布上口两侧,顺袋布明线,各打竖结 一个,上端齐袋口,结长 1.0;袋布前侧 下端斜向打结各一个,结长 1.0
裤 门 襟 、 掩 襟	压门襟里	1.0	明、暗线各一道	0.1	面吐 0.2,面不见明线
	上门襟拉链	—	扎线两道	第一道 0.1 第二道 0.5	链牙距门襟边 1.0,下止距小裆结上端 ≤1.0
	压门襟明线	—	明线一道	3.5(女 3.0)	—
	钩掩襟	1.0	暗线一道	—	里口环缝,面吐 0.2
	纳掩襟拉链	—	扎线一道	—	链带缝头 0.5
	纳掩襟	1.0	明、暗线各一道	0.1	—
	合压小裆明线	1.0	暗线一道 明线两道	第一道 0.15 第二道 0.8	缝头向左倒
	小裆打结	—	套结机套结	—	小裆结下端齐门襟明线下端,向上顺小 裆缝打竖结一个,结长 1.0;与掩襟子口 平行,距掩襟外口边 0.5~0.7,与小裆 结对正向上打内结一个,结长 1.0
合裆	合后裆	1.0	暗线一道 明线两道	第一道 0.15 第二道 0.8	前后裆缝倒向一致
	合下裆	1.0	暗线两道或双针 机链式机一道	—	前后裆缝对正,环缝,缝头倒向后片,盖 住链式线迹
裤 腰	纳腰松紧带	1.0	明线各一道	—	松紧带位置按标印,带宽居中扎线一 道,两端明线扎至腰下口,面里扎住
	扎裤带袷	0.6	明线各一道	0.1	可用专用机
	纳裤带袷下端	1.0	暗线回针五道	0.1	前片袷位按标印,后中缝一个,后片省 缝各一个,共 5 个,纳腰时扎住带袷下 端缝头,距腰面下口 0.8 封暗结
	钩压裤腰头	1.0	明、暗线各一道	0.15	—
	纳裤腰	1.0	明、暗线各一道	0.15	明线反面下炕,纳腰时扎住后袋布面 上口
	纳裤带袷上端	0.7	套结机套结	0.15	带袷上端明结,袷与腰边齐,带袷留余 量 0.2~0.3

表 10 (续) 单位为厘米

部位	工序名称		缝头	缝制形式及 缝线道数	明线距边	要 求
脚 口	脚口折边		0.7	扎线一道	—	夹上钉扣垫布,垫布折光,长 7.0,宽 3.0
	钩压脚口袷		1.0	暗线一道 明线两道	第一道 0.15 第二道 0.8	齐止口
	上脚口袷		0.6	明、暗线各一道	0.8	距裤中缝向前片 3.0,脚口袷尖倒向后片,下端与裤脚口明线齐
标 志	上 衣	产品名称标志	—	曲折缝线一周	—	托肩里居中,距领下口 3.0
		号型标志	0.6	扎线一道	—	领里底口居中
		维护标志	0.6	扎线一道	—	左腰缝卡夫向上 5~7,合腰缝时夹住
	裤 子	产品名称标志	—	两端各扎线一道	0.1	齐裤右前袷带向前,腰里居中
		号型标志、 维护标志	0.8	—	—	号型标志与维护标志叠加,夹在产品名 称标志下端,上腰里时扎住

4.8.3 钉扣
钉扣要求应符合表 11 规定。

表 11 钉扣要求 单位为厘米

部位名称	钉四件扣上件	钉四件扣下件
上衣掩门 (男左女右)	上下两粒扣距边及上下端各 1.5(以圆心计)	与上件对正,钉下件两粒
胸袋	距下边 1.5,袋盖长取中钉上件一粒	与上件对正,在袋布上钉下件一粒
肩袷	肩袷前宽取中,距尖 1.7(以圆心计)钉上件一粒	与上件对正,在肩部钉下件一粒
袖头	袖头宽取中,距尖 1.5(以圆心计)钉上件一粒	与上件对正,距边 1.5 钉下件一粒,向后 3.0 钉下 件一粒
裤腰	左腰头宽取中,距前边 1.5(以圆心计)钉上件 一粒	与上件对正,右腰头钉下件一粒
脚口袷	宽取中、距尖 1.5(以圆心计)钉上件一粒	与上件对正钉下件一粒,向后 5.0 再钉下件一粒
卡夫袷	宽取中、距尖 1.5(以圆心计)钉上件一粒	与上件对正,距边 1.5 钉下件一粒,向后 3.0 钉下 件一粒

4.9 标志
4.9.1 袖头刺绣标志
右袖头面上片取中,距宝剑尖边 5.5 cm,直绣“POLICE”标志,试样及规格应符合图 5 规定,刺绣针
形、针法应符合标样 JFB4-14-6 规定。

单位为毫米



图 5 袖头刺绣图案式样及规格

4.9.2 产品名称标志
训练服产品名称标志采用织标形式,标注内容和样式:上衣见图 6、裤子见图 7。标志位置按表 10
规定。



a) 男、女夏训练服上衣



b) 男、女冬训练服上衣

图 6 训练服上衣产品名称标志



a) 男、女夏训练服裤子



b) 男、女冬训练服裤子

图 7 训练服裤子产品名称标志

4.9.3 号型标志

产品号型标志采用胶条印刷形式,标志规格应符合图 8 规定,标注内容参照图 8。缀钉位置按表 10 规定。

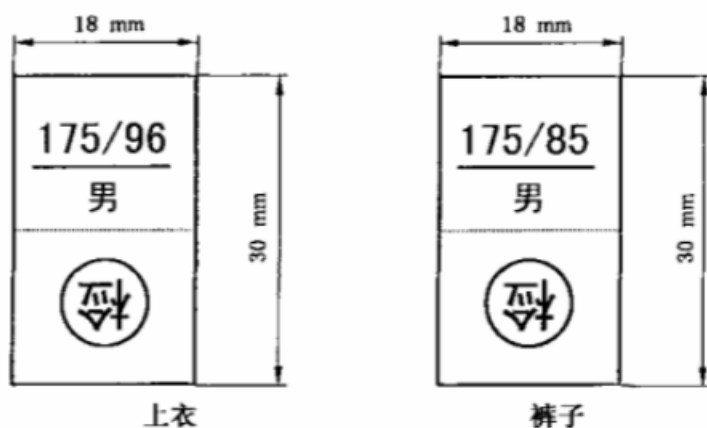


图 8 训练服号型标志

4.9.4 维护标志

产品维护标志采用胶条印刷形式,标志规格和内容应符合图 9 规定。缀钉位置按表 10 规定。

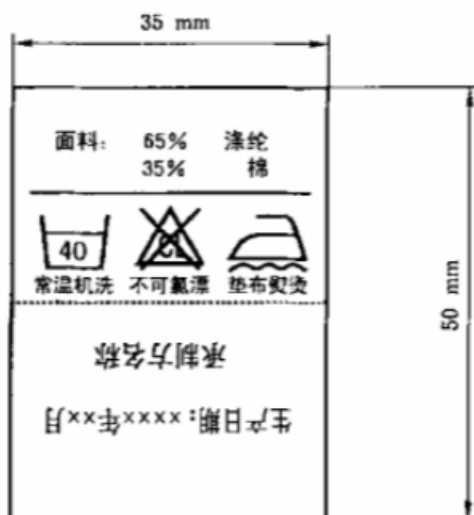


图 9 维护标志

4.9.5 其他

标志的其他技术要求按 GA 251 规定。

4.9.6 检验章

产品经检验合格后应加盖检验章,检验章规格、形式不限,须加盖在图 8 中的规定位置,印色为浅蓝色,字迹应清晰、不沾色。

4.10 成品外观质量

4.10.1 外观疵点要求

产品表面各部位外观疵点允许存在程度按表 12 规定,部位划分按图 10 规定。每个独立部位只允许一处疵点。非表面部位(肩袷里、托肩里、袋盖里、袖头里、腰里、袋布、裤门襟、掩襟里、袖开衩、袋墙、袋暗裱)比 3 号部位要求可放宽一倍。任何大小的破损、断经、断纬均不允许在任何部位使用。

表 12 外观疵点允许范围

疵 点 名 称	1 号部位	2 号部位	3 号部位
粗、细纱、纱线异常	0.3 cm~1.0 cm	1.0 cm~2.0 cm	2.0 cm~10.0 cm
紧经、紧纬	不允许	不允许	轻微
经档(包括绞经档)、条干不匀、条花、色花	0.3 cm~1.0 cm	1.0 cm~2.0 cm	2.0 cm~10.0 cm
纬档(厚薄段、稀密路、纬影、搭头印)	不允许	不允许	1.0 cm 以内,轻度
皱印、色泽深浅	4 级色差	3—4 级色差	3 级色差
结头、毛粒、杂物	不允许	不明显	较明显
斑渍(油、锈、色斑)	不允许	小于 3.0 mm ² , 不明显	小于 5.0 mm ² , 不明显
跳花、弓纱、蛛网	不允许	不明显	较明显
擦毛、轧梭痕、折痕	不允许	1.0 cm~2.0 cm	2.0 cm~5.0 cm

注:表内未列疵点,按其形态及对服用性能的影响程度参照表中类似疵点规定执行。

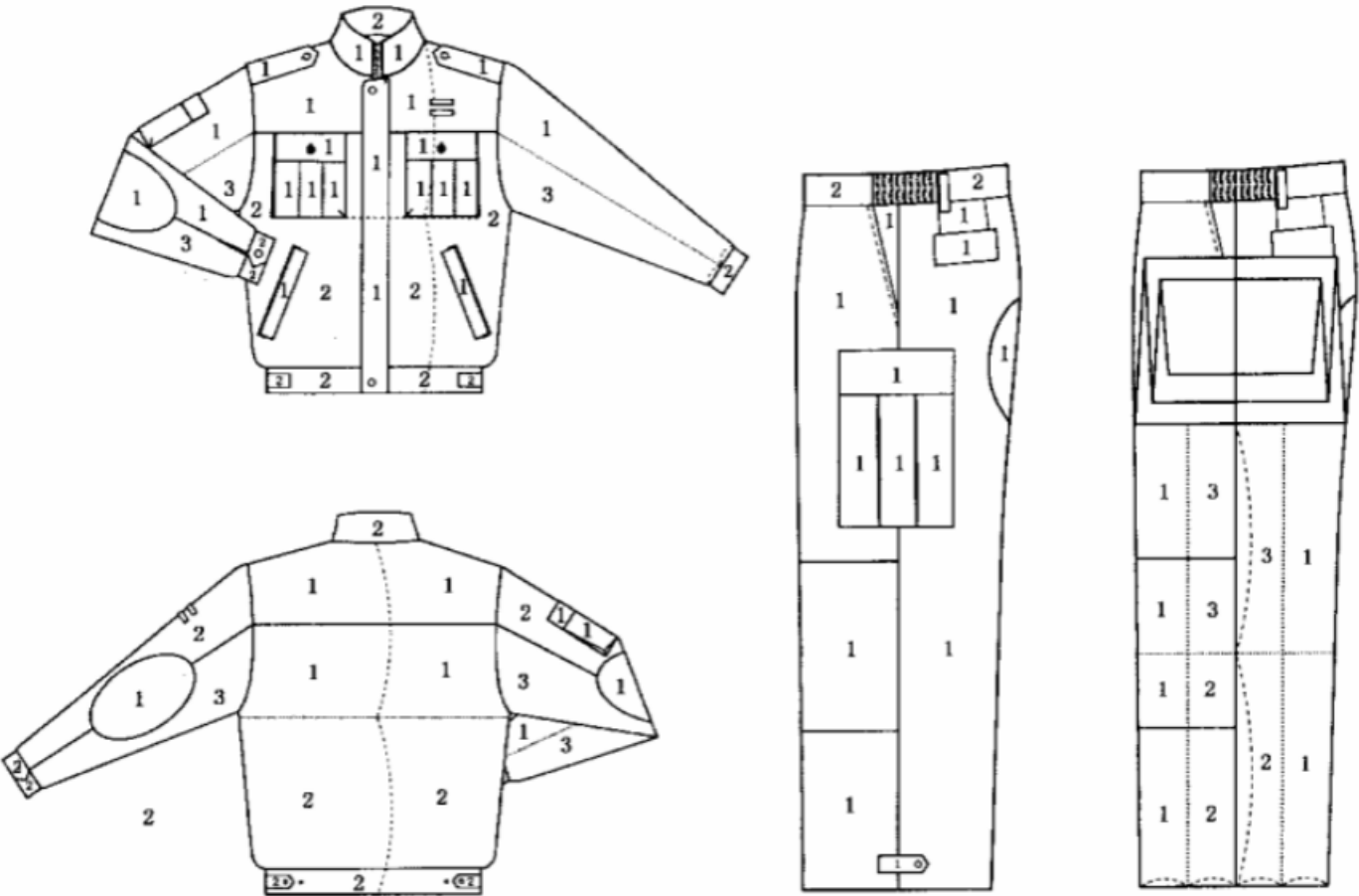


图 10 训练服部位划分图

4.10.2 成品整烫及外观质量

产品熨烫应平服,整洁美观,无线头、干燥,无烫光、水渍、变色。敷衬部位无起泡、脱胶、渗胶及起皱。各部位外观质量应符合表 13 规定。

表 13 外观质量

部位名称	要 求
领子	面里平服,不反翘
前身	门襟平服,斜插袋左右对称,拉链平直、左右袋高低、前后对称
肩	平服,左右对称
袖	纳袖圆顺,长短一致
裤腰	面、里平服,成型规整
裤腿	顺直平服、长短一致、左右对称
刺绣标志	刺绣位置准确,图案完整、端正,针脚整齐,针迹疏密均匀,无露底

4.11 成品内在质量

4.11.1 材料理化性能

材料理化性能应符合表 6 中执行标准的规定。

4.11.2 成品洗涤尺寸变化率

成品水洗尺寸变化率:大于等于-1.5%。

4.11.3 成品洗涤外观质量

敷衬部位无起泡、脱胶,各部位的缝合线路起皱级差与 GA 253 规定的级差样照对比,应不低于 2 级。

4.11.4 甲醛含量

成品游离甲醛含量:小于等于 200 mg/kg。

4.11.5 pH 值

成品 pH 值:5.0~7.0。

5 试验方法

试验方法应按 GA 253 规定执行。

6 缺陷分类

缺陷分类应按 GA 253 规定执行。

7 检验规则

检验规则应符合 GA 253 规定。

8 包装、运输及贮存

8.1 包装

8.1.1 仓储产品包装方法

上衣袖子向后搭放,按衣长向后身对折;裤子按裤长对折,夹放在上衣内;装塑料袋,反面用胶条封口,塑料袋应有排气孔。用纸箱包装,纸箱上下加单瓦楞垫板,规格同纸箱内径。每箱 10 套,平摆叠放。纸箱外径:600 mm×400 mm×230 mm(长×宽×高)。

8.1.2 直接发放产品包装方法

直接发放产品包装方法按订购合同约定执行。

8.1.3 包装技术要求

包装材料、包装标志、封箱方法等技术要求应符合 GA 252 规定。

8.2 运输与贮存

运输与贮存方法应符合 GA 252 规定。

附 录 A
(资料性附录)
训练服生产设备要求

训练服生产设备见表 A.1。

表 A.1 训练服生产设备

序号	设备名称	用 途
1	服装 CAD 系统	服装辅助设计、放码、排版
2	服装 CAM 系统	服装辅助生产、裁剪
3	验布机	面料进厂后的检验
4	双针机	双明线部位
5	双针链式机	合下档
6	42 针套结机	袋口、小档打结
7	28 针打结机	钉裤带袷
8	三线环缝机	裤子前、后片环缝
9	抽风蒸汽平台	半成品、成品整烫
10	专用花针机	钉标志
11	电脑绣花机	袖头