

中华人民共和国第六机械工业部

外 贸 标 准

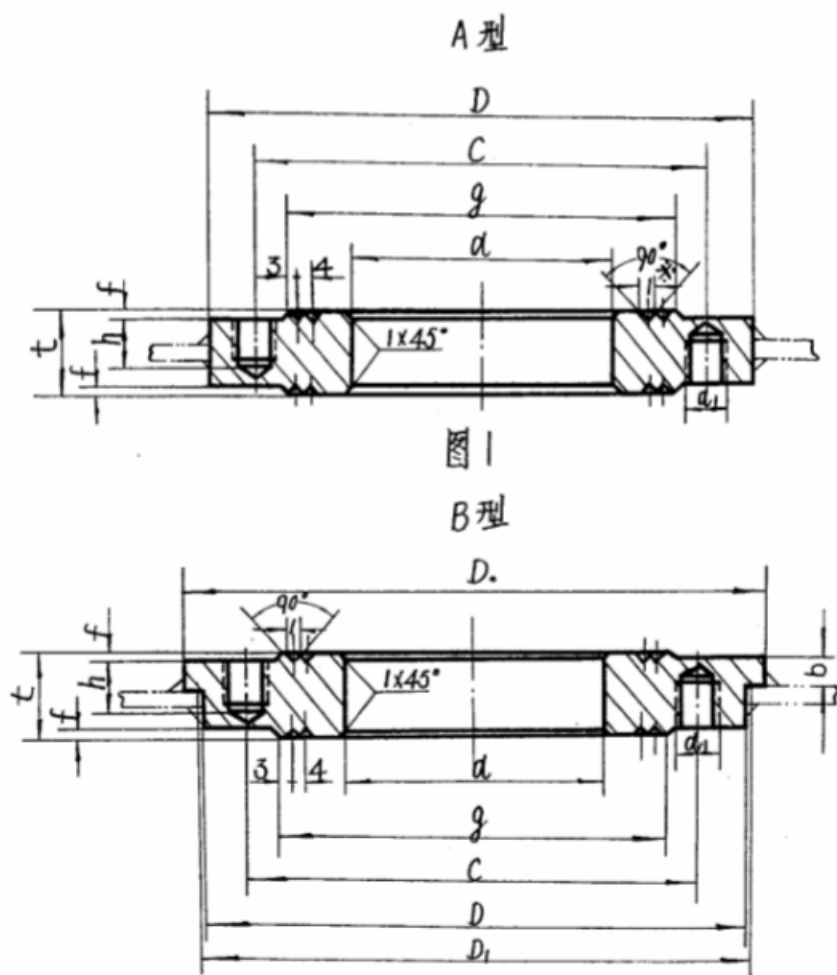
CBM1097-81

55

5kgf/cm<sup>2</sup>船舶管路法兰对接双面座板

本标准适用于  $P_g \leq 5\text{kgf/cm}^2$ ，介质为水，滑油、燃油和  $t \leq 300^\circ\text{C}$  蒸汽的船舶管路系统，法兰连接尺寸符合 JIS B 2221-1977。

1. 类型和尺寸按图1、图2及附表。



註\*  $D_g$  225~300 mm 时，水线槽宽为 1.5 mm，槽数为 2 个。

$D_g$  350 mm 时，水线槽宽为 1.5 mm，槽数为 3 个。

第六机械工业部发布  
管系附件组提出

1981年7月1日实施  
渤海造船厂起草

公称 通径 Dg	内径 d	法 兰		密封面		螺 栓 孔				凸 缘		隔 板 切 口 D <sub>1</sub>	重 量 kg	
		D	t	g	f	C	d <sub>1</sub>	h	n	D <sub>2</sub>	b		A型	B型
15	22	80	19	48	1	60	M10	12	4	90	5	82	0.6	0.7
20	27	85	19	52	1	65	M10	12	4	95	5	87	0.7	0.8
25	34	95	19	62	1	75	M10	12	4	105	6	97	0.8	0.9
32	42	115	24	72	2	90	M12	14	4	125	6	118	1.4	1.5
40	48	120	24	78	2	95	M12	14	4	130	6	123	1.5	1.6
50	60	130	24	88	2	105	M12	14	4	140	6	133	1.7	1.8
65	76	155	24	112	2	130	M12	14	4	165	8	158	2.3	2.5
80	89	180	28	125	2	145	M16	18	4	190	8	183	3.5	3.7
100	114	200	28	145	2	165	M16	18	8	210	8	203	3.7	3.9
125	140	235	28	180	2	200	M16	18	8	250	8	239	5.1	5.4
150	168	265	28	210	2	230	M16	18	8	280	8	269	6.1	6.5
(175)	194	300	35	235	2	260	M20	23	8	315	8	304	9.5	10.0
200	219	320	35	255	2	280	M20	23	8	340	8	324	9.9	10.6
(225)	245	345	35	280	2	305	M20	23	12	365	8	349	10.3	11.0
250	273	385	35	320	2	345	M20	23	12	405	8	389	13.4	14.1
300	325	430	37	365	3	390	M20	23	12	450	10	435	14.5	15.6
350	351	480	40	405	3	435	M22	25	12	500	10	485	21.9	23.1

註：尽可能不选用括号内的公称通径。

### 标 记 示 例

Pg5 Dg65的A型法兰焊接双面座板

座板A5065.CBM1097-81

2. 焊接双面座板应符合本标准的要求，并按统一规定的图样制造。
3. 焊接双面座板的材料用A3.GB700-79。
4. 座板连接尺寸按CBM1012-81。
5. 座板厚度允许的负偏差为0.5mm。
6. 座板的侧面上应打出下列标记：
  - ① 型号及标准号；
  - ② 检查合格印章。

[www.bzxz.net](http://www.bzxz.net)

免费标准下载网