

ICS 79.120.10

J 65

备案号: 29510—2010



中华人民共和国机械行业标准

JB/T 6551.1—2010

代替 JB/T 6551.1—1999

木工平压两用刨床 第1部分: 参数

Surface planning and thicknessing machines for woodworking

—Part 1: Parameters



2010-04-22 发布

2010-10-01 实施

中华人民共和国工业和信息化部 发布

目 次

前言	II
1 范围	1
2 参数	1
图 1 不带裁口	1
图 2 带裁口	1

前 言

JB/T 6551《木工平压两用刨床》由两部分组成：

——第1部分：参数；

——第2部分：技术条件。

本部分为JB/T 6551的第1部分。

本部分代替JB/T 6551.1—1999《木工平压两用刨床 参数》。

本部分与JB/T 6551.1—1999相比，只按有关规定进行了编辑性修改，技术内容未改变。

与本部分配套使用的标准有：

——GB/T 14386—2008 木工机床 平压两用刨床 术语和精度；

——GB 18956—2003 木工机床安全 平压两用刨床。

本部分由中国机械工业联合会提出。

本部分由全国木工机床与刀具标准化技术委员会（SAC/TC84）归口。

本部分起草单位：山东工友集团股份有限公司。

本部分主要起草人：宋志敏。

本部分所替代标准的历次版本发布情况为：

——JB 3187—1983；

——JB/T 6551.1—1999。

木工平压两用刨床 第 1 部分：参数

1 范围

JB/T 6551 的本部分规定了木工平压两用刨床的参数。

本部分适用于最大加工宽度不大于 630 mm 的木工平压两用刨床。

2 参数

木工平压两用刨床的型式见图 1、图 2（不限制具体结构和形状），参数应符合表 1 的规定。

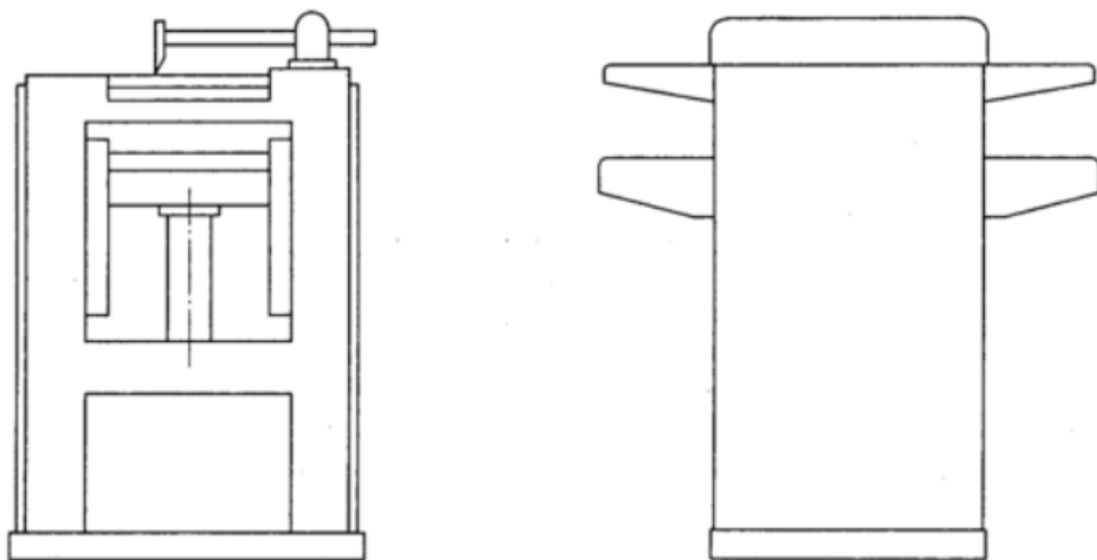


图 1 不带裁口

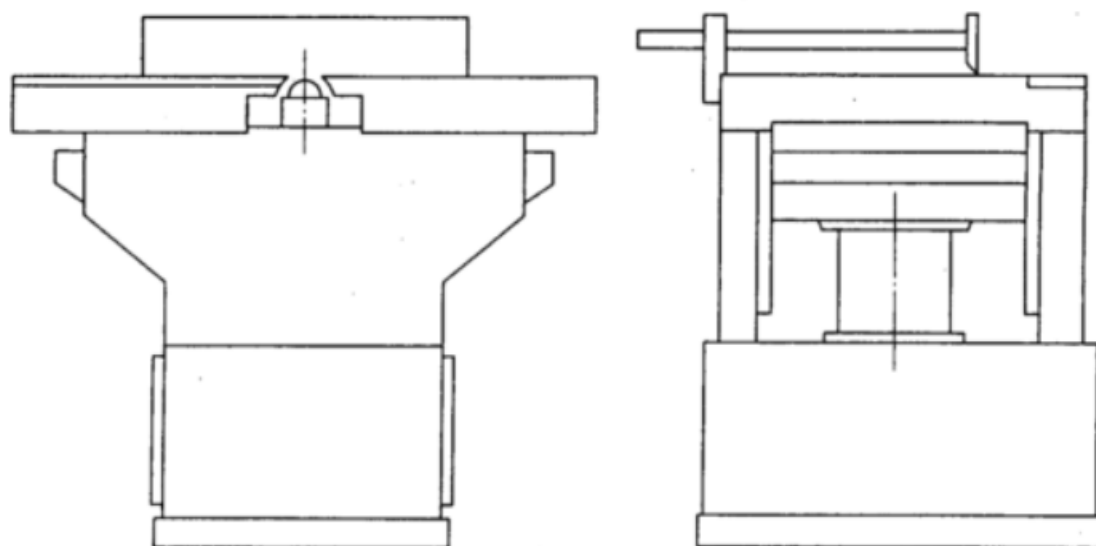


图 2 带裁口

表 1

参 数 名 称		参 数				
最大加工宽度 B mm		200	320	400	500	630
平刨工作台长度 L mm		≥ 850		$\geq 1\,400$		$\geq 2\,300$
前工作台升降高度 mm	不带裁口	≥ 6				
	带裁口	≥ 16			≥ 26	
压刨制件的厚度 mm	最大	≥ 100	≥ 120		≥ 160	≥ 200
	最小	≤ 5				≤ 10
制件的最小长度 mm		≤ 200	≤ 250			≤ 300
压刨最大进料进给速度 m/min		≥ 12	≥ 16			≥ 24
切削速度 m/s		≥ 25				≥ 30

中 华 人 民 共 和 国
机械行业标准
木工平压两用刨床 第 1 部分：参数
JB/T 6551.1—2010

*

机械工业出版社出版发行
北京市百万庄大街 22 号
邮政编码：100037

*

210mm×297mm·0.25 印张·8 千字

2010 年 10 月第 1 版第 1 次印刷

定价：10.00 元

*

书号：15111·9969

网址：<http://www.cmpbook.com>

编辑部电话：(010) 88379778

直销中心电话：(010) 88379693

封面无防伪标均为盗版

版权专有 侵权必究

www.bzxz.net

免费标准下载网