



中华人民共和国公共安全行业标准

GA 577—2005

专职消防人员执勤服装分类、 样式、颜色与号型

Sort, mode, color and size of uniform for full-time firemen

2005-12-08 发布

2006-03-01 实施

中华人民共和国公安部 发布

目 次

前言 I

1 范围 1

2 规范性引用文件 1

3 术语和定义 1

4 分类 1

5 样式 1

6 颜色..... 13

7 号型..... 14

8 着装要求..... 14

前 言

本标准的第 4 章至第 8 章为强制性的,其余为推荐性的。

本标准的某些内容有可能涉及专利。本标准的发布机构不应承担识别这些专利的责任。

本标准由公安部消防局提出。

本标准由全国消防标准化技术委员会归口。

本标准起草单位:公安部消防局、中国人民解放军总后勤部军需装备研究所。

本标准主要起草人:刘振山、李晓彬、石巍、吴玲、秦蕾。

本标准为首次发布。

专职消防人员执勤服装分类、 样式、颜色与号型

1 范围

本标准规定了专职消防人员执勤服装的分类、样式、颜色、号型和着装要求等。
本标准适用于专职消防人员执勤服装的设计、生产和穿着。

2 规范性引用文件

下列文件中的条款通过本标准的引用而成为本标准的条款。凡是注日期的引用文件，其随后所有的修改单（不包括勘误的内容）或修订版均不适用于本标准，然而，鼓励根据本标准达成协议的各方研究是否可使用这些文件的最新版本。凡是不注日期的引用文件，其最新版本适用于本标准。

GB/T 3293—1982 中国鞋号及鞋楦系列

GJB 608—1988 中国人民解放军军服号型

3 术语和定义

下列术语和定义适用于本标准。

3.1

专职消防人员执勤服装 full-time firemen uniform

专职消防人员执勤服装是专职消防人员执勤备战和进行相关公务活动时的专用服装。

3.2

专职消防人员执勤服饰 full-time firemen sign

专职消防人员着执勤服装时佩戴的服饰。

3.3

专职消防人员执勤帽 full-time firemen cap

专职消防人员着执勤服装时佩戴的帽子。

3.4

专职消防人员执勤鞋 full-time firemen shoes

专职消防人员着执勤服装时穿着的鞋子。

4 分类

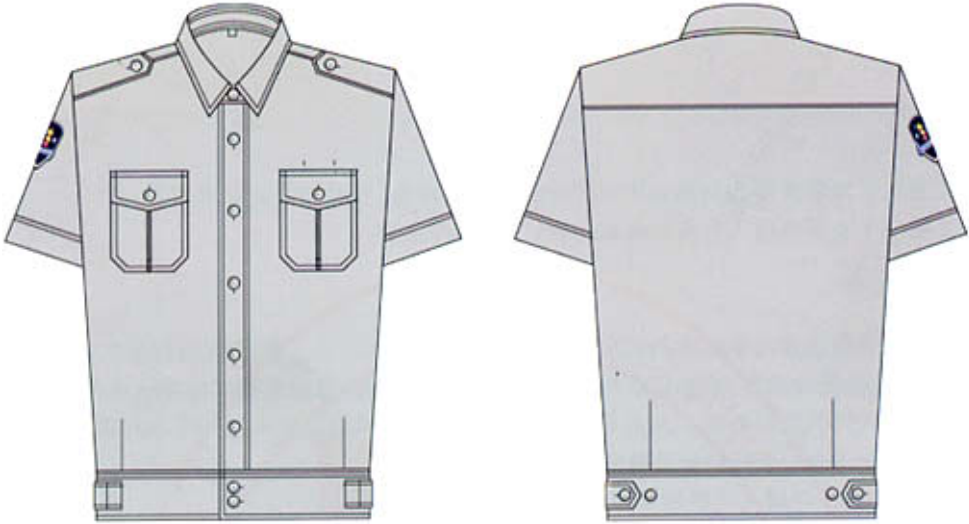


图 1 男短袖夹克衬衣



图 2 男长袖衬衣



图 3 女短袖衬衣



图 4 女长袖衬衣

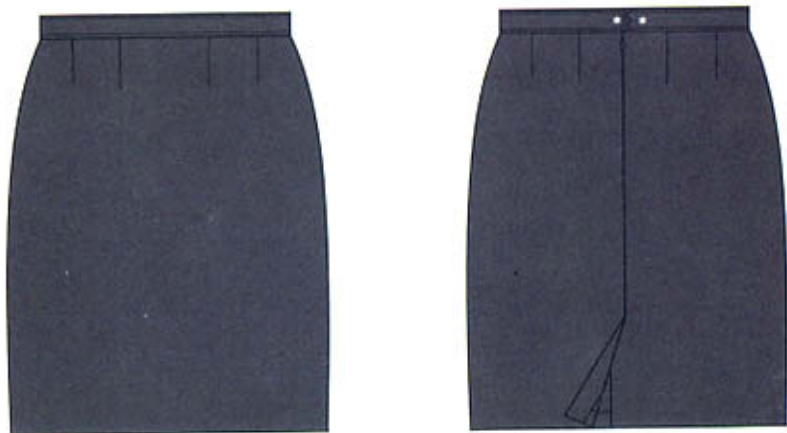


图 5 女裙



图 6 男女春秋夹克



图 7 男女防寒服



图 8 马甲



图 9 男女夏裤、春秋裤、冬裤

5.2 专职消防人员执勤服饰样式如图 10～图 18 所示。



图 10 小帽徽



图 15 腰带



图 16 纽扣



图 17 领带夹



图 18 领带

5.3 专职消防人员执勤帽样式如图 19～图 21 所示。



图 19 男长檐帽



图 20 女船形帽



图 21 通用栽绒帽

5.4 专职消防人员执勤鞋样式如图 22~图 26 所示。



图 22 男单皮鞋



图 23 女单皮鞋



图 24 男棉皮鞋



图 25 女棉皮鞋



图 26 作业靴

6 颜色

6.1 专职消防人员执勤服装颜色:男短袖夹克衬衣、女短袖衬衣、男女长袖衬衣颜色为中灰色,马甲为橘红色,其他服装颜色均为铁灰色。

6.2 专职消防人员执勤服饰:

- a) 帽徽底色为深蓝色,消防标志底色为红色,其他图色为银色;
- b) 胸标底色为深蓝色,标识图案干部为金色,队员为银色。干部胸标的 1 个金色竖条表示中队级干部、其他普通干部、初级技术人员;2 个金色竖条表示大队(科)级干部、中级技术人员;3 个金色竖条表示支队(处)级干部、高级技术人员。队员胸标的 1 个银色竖条表示普通队员,2 个银色竖条表示班长级队员;
- c) 臂章底色为深蓝色,飘带底色为浅蓝色,五星、消防栓为红色,龙为金色,臂章边框、飘带边框、水、“消防”、“FIRE FIGHTING”为白色;
- d) 领带为藏青色;
- e) 领带夹为银色;
- f) 腰带钎子底色为黑色,标识图案和钎子边缘为银色,带体为黑色。

6.3 专职消防人员执勤帽颜色为铁灰色。

6.4 专职消防人员执勤鞋颜色为黑色。

7 号型

- 7.1 专职消防人员执勤服装号型应符合 GJB 608—1988 的规定。
- 7.2 专职消防人员执勤服饰主要尺寸应符合表 1 的规定。
- 7.3 专职消防人员执勤帽号码应符合 GJB 608—1988 的规定。
- 7.4 专职消防人员执勤鞋号码尺寸应符合 GB/T 3293—1982 的规定。

表 1单位为毫米

品 名			长	宽(高)
小帽徽			42±1	52±1
大帽徽			47±1	57±1
臂 章			90	97±1
领带夹			60±1	15±1
胸 标	干部		71	31±1
	队员			
腰 带	钎子		50±1	35±1
	带 体	1 号	1 050±15	33.5±0.5
		2 号	1 150±15	
		3 号	1 250±15	
领 带	1 号		430±10	—
	2 号		470±10	—
纽 扣	单、棉夹克门襟扣		22	22
	单、棉夹克肩扣、袖扣		15	15
	衬衣扣		15	15

8 着装要求

8.1 服饰缀钉要求

- 8.1.1 所有执勤帽均缀钉帽徽。冬帽和男式长檐帽的帽徽缀钉于帽墙正前方；女式船形帽的帽徽缀钉于偏左侧帽墙。帽徽不得偏转、松动。
- 8.1.2 衬衣、春秋夹克、防寒服均缝缀臂章。臂章缝缀于左臂上方。
- 8.1.3 衬衣、春秋夹克、防寒服均缀钉胸标。
- 8.1.4 着长袖衬衣时扎领带、佩戴领带夹。领带夹夹于衬衣门襟第三粒扣与第四粒扣之间。
- 8.1.5 着专职消防人员服装时均应扎腰带。

8.2 服装配套要求

- 8.2.1 男短袖夹克衬衣与男夏裤、女短袖衬衣与女夏裤或女裙配套穿着；男长袖衬衣与男春秋裤、女长袖衬衣与女春秋裤配套穿着；男长袖衬衣与男春秋夹克、男春秋裤，女长袖衬衣与女春秋夹克、女春秋裤配套穿着；男防寒服与男冬裤、女防寒服与女冬裤配套穿着；马甲可与本标准规定的任何专职消防人员执勤服装配套穿着。
- 8.2.2 男长檐帽、女船形帽在着夏、春秋季节执勤服装时佩戴，根据气候条件也可在着冬装时佩戴。通用栽绒帽在着冬装时佩戴。
- 8.2.3 单皮鞋在夏、春秋季节穿着，根据气候条件也可在冬季穿着；棉皮鞋在冬季穿着；作业靴通常在监

护、抢险作业时穿着。

8.3 服装穿着要求

8.3.1 专职消防人员在从事执勤备战工作和公务活动时,均应穿着执勤服装。在从事灭火救援等抢险作业时,可与马甲、个人防护服配套穿着。非抢险和监护作业不得穿着马甲。

8.3.2 非执勤和公务活动不得穿着本标准规定的服装。不得非配套或与非本标准规定的服装混穿。着装时应当保持服装整洁。

8.3.3 未经本标准归口部门批准,不得擅自拆改服装。

8.3.4 因工作需要,经主管部门批准,可以消防队为单位,佩戴有本消防队特征或所在单位统一制作的胸牌,统一佩戴在右胸,位置与胸标等高。
