

TB

中华人民共和国铁道行业标准

TB/T 1358—1998

991644

机车车轮踏面检查样板

1998—05—04 发布

1998—11—01 实施

中华人民共和国铁道部 发布

前 言

本标准是对 TB 1358--80《机车车轮踏面检查样板》的修订,增加了附录 A“机车车轮锥形踏面检查样板的校对样板”内容。按照 JJG 222—80、86、90《铁路机车车辆车轮踏面样板检定规程》的规定,对机车锥形踏面样板的检定均采用 3 级传递,较为繁琐。随着测试技术的不断发展,各生产、运用部门测试手段的不断更新和完善。各机车车辆厂和铁路局的计量部门的计量测试设备也日趋完善,完全有能力对各级样板进行计量检定。为便于各生产、运用部门的使用,本标准规定了对机车锥形踏面检查样板的外形轮廓采用校对样板校对。

本标准自实施之日起,原 TB 1358—80《机车车轮踏面检查样板》作废。

本标准附录 A 是标准的附录。

本标准由铁道部戚墅堰机车车辆工艺研究所提出。

本标准由铁道部戚墅堰机车车辆工艺研究所归口。

本标准起草单位:铁道部戚墅堰机车车辆工艺研究所、哈尔滨车辆厂。

本标准主要起草人:夏健初、孟宪栋。

中华人民共和国铁道行业标准

TB/T 1358—1998

代替 TB 1358—80

机车车轮踏面检查样板

1 范围

本标准规定了机车车轮踏面检查样板的外形结构及主要技术要求。
本标准适用于检查经过机械加工的机车车轮锥形踏面外形的检查样板。

2 引用标准

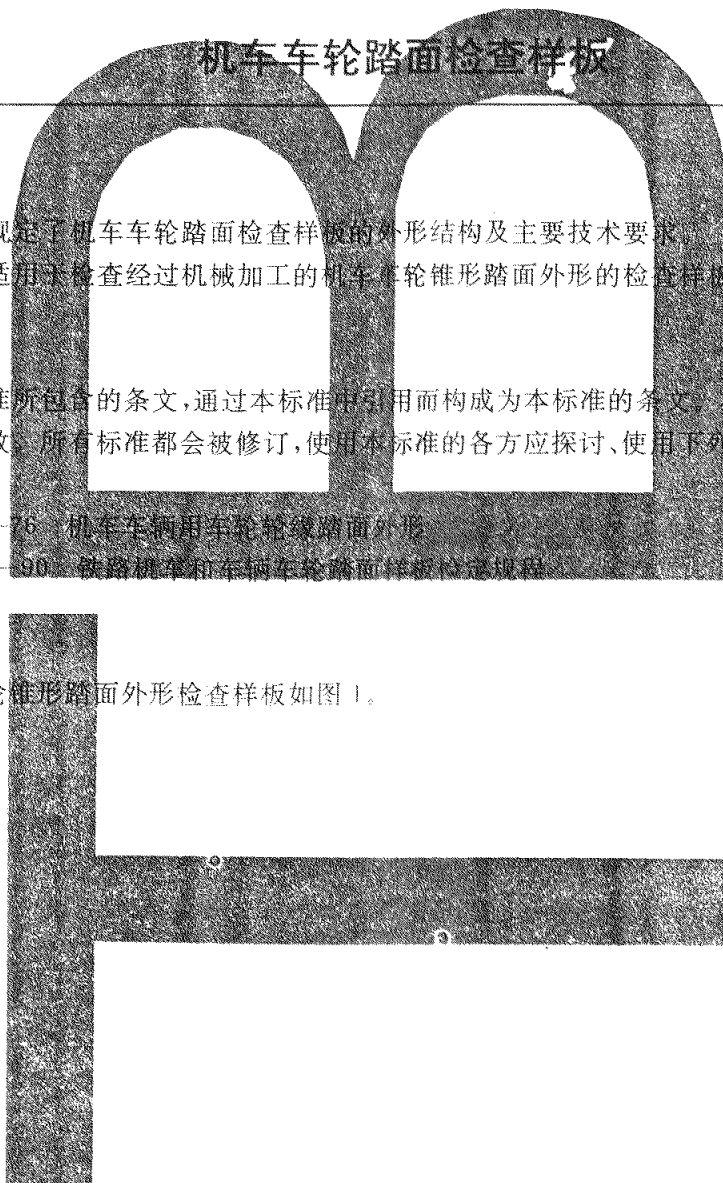
下列标准所包含的条文,通过本标准中引用而构成为本标准的条文。在标准出版时,所示版本均为有效。所有标准都会被修订,使用本标准的各方应探讨、使用下列标准最新版本的可能性。

TB 449—76 机车车辆用车轮轮缘踏面外形

JJG 222—90 铁路机车和车辆车轮踏面样板检查规程

3 外形结构

机车车轮锥形踏面外形检查样板如图1。



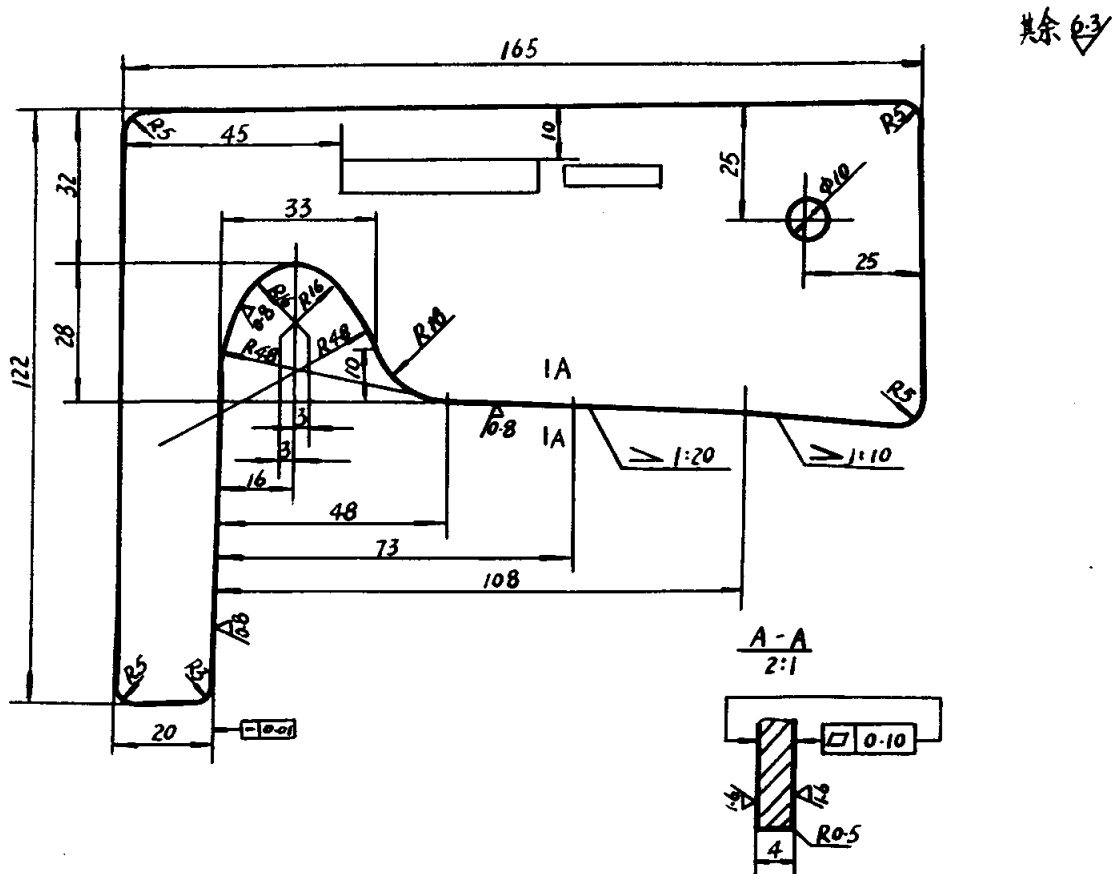


图1 机车车轮锥形踏面检查样板

标记示例: 机车车轮锥形踏面检查样板 TB/T 1358—1998

4 技术要求

- 4.1 材料:T8。允许用 65Mn 或 60Si2Mn。
- 4.2 测量表面:硬度 58~63HRC。
- 4.3 锐棱倒圆角 R0.2。
- 4.4 表面发黑。
- 4.5 样板上应刻名称及标准编号。
- 4.6 检查样板用校对样板进行校对,局部间隙不大于 0.1mm。
- 4.7 踏面外形应符合 TB 449 的规定。

附录 A
(标准的附录)

机车车轮锥形踏面检查样板的校对样板

A1 机车车轮锥形踏面检查样板的校对样板如图 A1。

其余 0.2

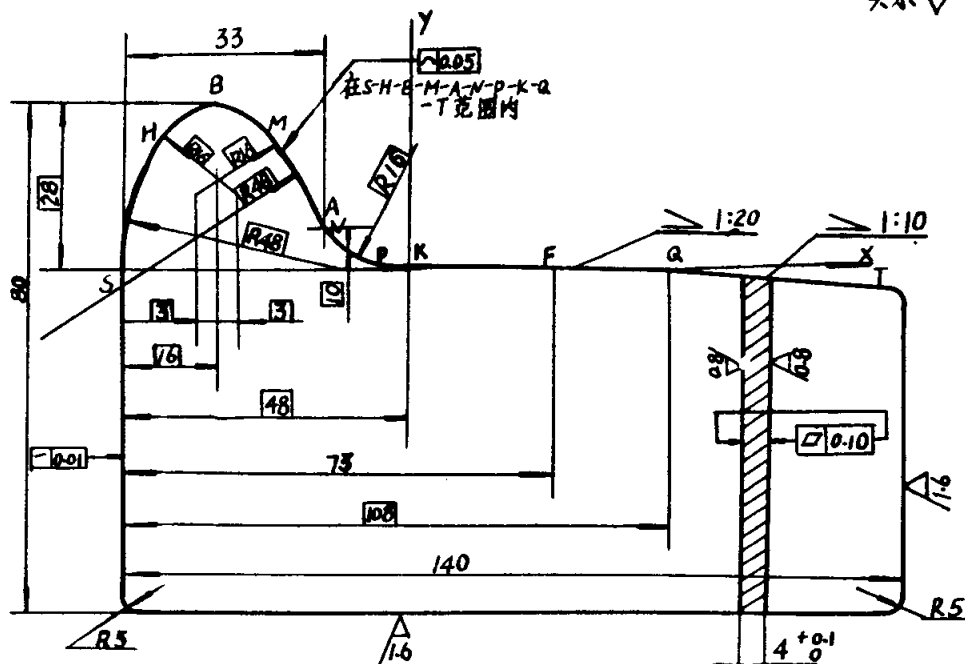


图 A1 机车车轮锥形踏面校对样板

标记示例：机车车轮锥形踏面校对样板 TB/T 1358—1998

A2 技术要求

- A2.1 材料：T8，允许用 65Mn 或 60Si2Mn。
- A2.2 测量表面：硬度 58~63HRC。
- A2.3 锐棱倒圆角。
- A2.4 表面发黑。
- A2.5 校对样板上应刻有名称及标准编号。
- A2.6 校对样板的检查与鉴定，按 JJG 222。