

中华人民共和国行业标准

柱 塞 式 放 料 阀

HG/T 21551—95

主编单位：中石化兰州设计院

西安高压阀门配件厂

批准部门：化 学 工 业 部

实施日期：一九九五年十一月一日

化工部工程建设标准编辑中心

1995 北 京

化学工业部文件

化建发(1995)650 号

关于颁发《柱塞式放料阀》等五项 行业标准的通知

各省、自治区、直辖市、计划单列市化工厅(局、公司),各有关单位:

由部设备设计技术中心站组织制订的《柱塞式放料阀》等五项行业标准(标准名称及编号见附件),业经审查,现批准为推荐性行业标准。自 1995 年 11 月 1 日起施行。

该五项标准由部设备设计技术中心站负责管理,由部工程建设标准编辑中心负责出版、发行。

附件:《柱塞式放料阀》等五项行业标准目录

化学工业部

一九九五年八月二十八日

附件 《柱塞式放料阀》等五项行业标准目录

序号	标准名称	主编单位	编 号
1	柱塞式放料阀	中石化兰州设计院	HG/T 21551—95
2	磁性液位计	西安高压阀门配件厂	HG/T 21584—95
3	快开不锈钢活动盖	化工部设备设计技术中心站	HG/T 21583—95
4	高压螺栓和螺栓液压上紧装置	化工部设备设计技术中心站	HG/T 21573—95
5	钢制低压湿式气柜系列	中国五环化学工程公司 化工部第三设计院	HG/T 21549—95

电动柱塞式铸钢放料阀

HG/T 21551.4—95

1 主题内容与适用范围

本标准规定了电动柱塞式铸钢放料阀的类型、技术要求及标记。

本标准的放料阀适用于高粘度物料储槽和带有搅拌器(包括框式、锚式搅拌器)的反应釜之放料及取样。物料温度为 $-5\sim 225^{\circ}\text{C}$,公称压力为 1.0MPa 。

2 引用标准

GB 5676—85	《一般工程用铸造碳钢》
GB 699—88	《优质碳素钢》
GB 700—88	《碳素结构钢》
GB 9113.3—88	《凸面整体钢制管法兰》
GB 1031—88	《表面粗糙度,参数及其数值》
GB 1182~1184—80	《形状和位置公差》
GB 196—81	《普通螺纹 基本尺寸》
GB/T 1804—92	《一般公差 线性尺寸的未注公差》
GB 197—81	《普通螺纹 公差与配合》
GB 1800~1804—79	《公差与配合》
GB 4226—84	《不锈钢冷加工棒》
JB 755—85	《压力容器锻件技术条件》

3 产品品种、规格

3.0.1 结构型式和规格

电动柱塞式铸钢放料阀由阀体、柱塞、导环、密封环、阀杆、电动执行机构等零部件组成,暗杆操作。该阀门可以电动遥控操作,也可就地手动操作。带行程开关信号灯和就地开度指示,其结构型式 DN 80~DN 150 四种规格见图 3.0.1-1 和明细表 3.0.1;DN 200、DN250 两种规格见图 3.0.1-2 和明细表 3.0.1。

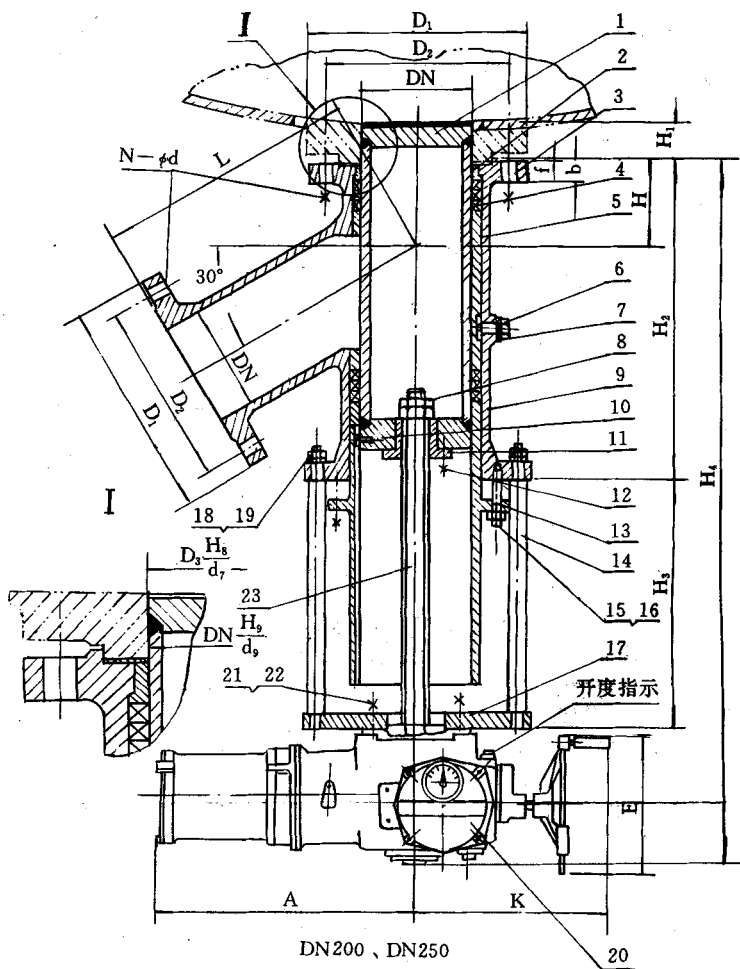


图 3.0.1-2

明 细 表

表 3.0.1

件号	名 称	数 量	材 料	备 注
1	柱 塞	1	1Cr13	
2	底 环	1	ZHMn58-2-2 *	
3	阀 体	1	ZG 230-450	
4	密 封 环	6	带填充物的聚四氟乙烯 或柔性石墨	
5	导 环	1	ZHMn58-2-2 *	
6	止动螺钉	1	30	
7	垫 片	1	石棉橡胶板	
8	螺 母	2	8 级	GB 6172-86
9	上 环	1	ZHMn58-2-2 *	
10	定位螺钉	1	30	
11	柱塞螺母	1	ZQSn10-1	
12	螺 钉	1	8.8 级	GB 65-85
13	压 盖	1	ZG1Cr13	
14	定 位 杆	4(8)	30	
15	螺 母	4	8 级	GB 6170-86
16	螺 栓	4	8.8 级	GB 898-88
17	支 承 板	1	Q235-A	
18	垫 圈	4(8)	65Mn	GB 93-88
19	螺 母	4(8)	8 级	GB 6170-86
20	电动执行机构	1	/	SMC 系列
21	螺 母	4	8 级	GB 6170-86
22	螺 栓	4	8.8 级	GB 898-88
23	螺 杆	1	3Cr13	

注：“*”——按介质特性选用耐蚀、耐磨材料。

3.0.2 尺寸参数及其配套的执行机构

放料阀的规格、主要尺寸和配套的执行机构见表 3.0.2 规定。

表 3.0.2

公称公称 压力直径 PN DN MPa mm	D ₁	D ₂	D ₃	H	H ₁	H ₂	H ₃	H ₄	b	f	N	d	A	E	K	L	连接螺 栓规格 数 量	总重 kg	执行机构		备注
	mm																		型 号	参考 功率 kW	
1.0	80	200	160	121	80	40	280	200	~760	22	3	8	182	432	00	160	M16×8		SMC-04	0.3	
	100	220	180	150	90	40	320	245	~880	24	3	8	182	432	00	180	M16×8		SMC-04	0.3	
	125	250	210	176	100	50	350	290	~925	24	3	8	182	432	00	210	M16×8		SMC-04	0.3	
	150	285	240	204	100	50	400	300	~1050	26	3	8	233	325	08	240	M20×8		SMC-03	0.6	
	200	340	295	260	120	60	540	420	~1220	26	3	8	235	553	05	400	M20×8		SMC-00	1.1	
	250	395	350	313	140	60	600	450	~1340	28	3	12	235	653	05	410	M20×12		SMC-0	1.5	

注:放料阀进口及出口法兰尺寸按 HGJ 46-91 标准。

3.0.3 标记示例

公称压力 PN 1.0MPa、公称直径 DN 150mm 电动柱塞式铸钢放料阀,标记为:

放料阀 1.0—150 HG/T 21551.4—95

4 技术要求

4.0.1 材料、制造、装配、试验和包装等均按图样技术要求。

4.0.2 使用特性

放料阀的公称压力在各级温度下的最高无冲击工作压力应按表 4.0.2 规定。

表 4.0.2

公称压力 PN MPa	液压试验压力 PT MPa	工 作 温 度 °C		
		≤150	≤200	≤225
		最高无冲击工作压力, P MPa		
1.0	1.5	1.0	0.95	0.9