

中华人民共和国行业标准

# 钢制低压湿式气柜系列

· HG/T 21549—95

主编单位：化工部第三设计院

批准部门：化学工业部

实施日期：一九九五年十一月一日

化工部工程建设标准编辑中心

1995 北 京

# 化学工业部文件

化建发(1995)650 号

---

## 关于颁发《柱塞式放料阀》等五项 行业标准的通知

各省、自治区、直辖市、计划单列市化工厅(局、公司),各有关单位:

由部设备设计技术中心站组织制订的《柱塞式放料阀》等五项行业标准(标准名称及编号见附件),业经审查,现批准为推荐性行业标准。自 1995 年 11 月 1 日起施行。

该五项标准由部设备设计技术中心站负责管理;由部工程建设标准编辑中心负责出版、发行。

附件:《柱塞式放料阀》等五项行业标准目录

化 学 工 业 部

一九九五年八月二十八日

# 附件:《柱塞式放料阀》等五项行业标准目录

序号	标准名称	主编单位	编 号
1	柱塞式放料阀	中石化兰州设计院 西安高压阀门配件厂	HG/T 21551-95
2	磁性液位计	化工部设备设计技术中心站	HG/T 21584-95
3	快开不锈钢活动盖	化工部设备设计技术中心站	HG/T 21583-95
4	高压螺栓和螺栓液压上紧装置	中国五环化学工程公司	HG/T 21573-95
5	钢制低压湿式气柜系列	化工部第三设计院	HG/T 21549-95

# **钢制低压湿式有外导架直升气柜标准**

**HG/T 21549.3—95**

## 1 适用范围

**1.0.1** 本标准规定了钢制低压湿式有外导架直升气柜的结构型式、尺寸和容积系列。

**1.0.2** 本标准适用于设计压力为 4000Pa,设计风荷载为 850Pa,公称容积  $V_N=200\sim 30000\text{m}^3$  的钢制低压湿式气柜。

## 2 引用标准

HG/T 21549.1 《钢制低压湿式气柜系列分类及技术条件》

### 3 结构型式和主要尺寸

3.0.1  $VN=200\sim 2500\text{m}^3$  有外导架直升气柜的结构型式按图 3.0.1 规定。

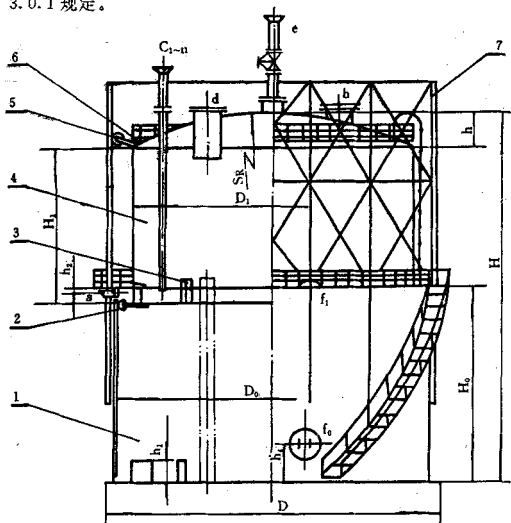


图 3.0.1

- |        |        |         |
|--------|--------|---------|
| 1——钢水槽 | 2——下导轮 | 3——下配重块 |
| 4——钟罩罩 | 5——上导轮 | 6——上配重块 |
| 7——外导架 |        |         |

3.0.2  $VN=5000\text{m}^3$  有外导架直升气柜的结构型式按图 3.0.2 规定。

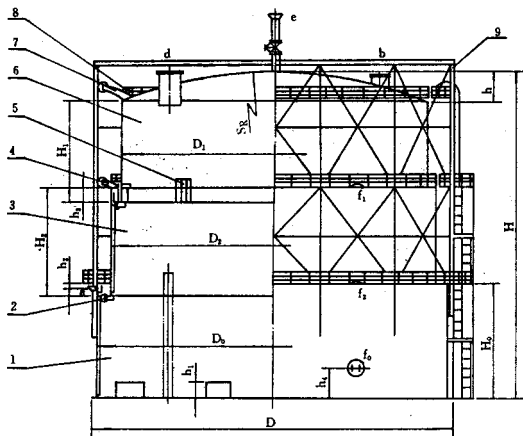


图 3.0.2

- |          |         |        |
|----------|---------|--------|
| 1——钢水槽   | 2——下导轮  | 3——中节  |
| 4——中节上导轮 | 5——下配重块 | 6——钟罩  |
| 7——钟罩上导轮 | 8——上配重块 | 9——外导架 |

3.0.3  $VN=10000\sim30000\text{m}^3$  有外导架直升气柜的结构型式按图 3.0.3 规定。

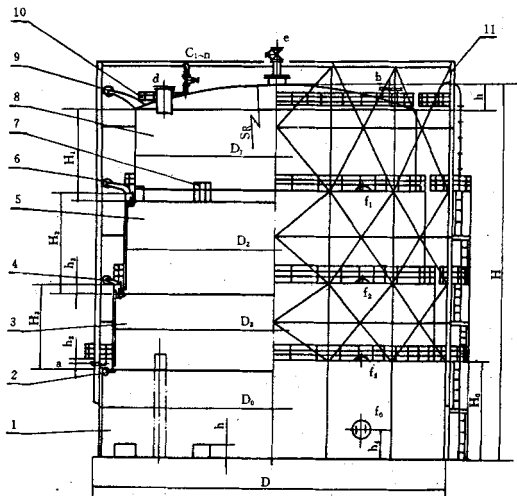


图 3.0.3

- |             |         |             |
|-------------|---------|-------------|
| 1——钢水槽      | 2——下导轮  | 3——中节 I     |
| 4——中节 I 上导轮 | 5——中节 I | 6——中节 I 上导轮 |
| 7——下配重块     | 8——钟罩   | 9——钟罩上导轮    |
| 10——上配重块    | 11——外导架 |             |

3.0.4 有外导架直升气柜的主要尺寸和管口大小分别按表 3.0.4—1 和表 3.0.4—2 中规定。

有外导架直升气柜主要尺寸

表 3.0.4-1

mm

序号	容积 m <sup>3</sup>		钢水槽		钟罩			中节 I		中节 II		标准图号
	公称	有效	D <sub>0</sub>	H <sub>0</sub>	D <sub>1</sub>	H <sub>1</sub>	S <sub>g</sub>	D <sub>2</sub>	H <sub>2</sub>	D <sub>3</sub>	H <sub>3</sub>	
1	200	203	9200	4600	8300	4250	9960					HG/T 21549.3-95-1
2	400	404	11900	5200	11000	4750	13200					HG/T 21549.3-95-2
3	600	607	13400	6000	12500	5450	15000					HG/T 21549.3-95-3
4	1000	1042	15900	7050	15000	6400	18000					HG/T 21549.3-95-4
5	2500	2513	20900	8990	20000	8550	38160					HG/T 21549.3-95-5
6	5000	5013	24500	6980	22500		42938	23500	6600			HG/T 21549.3-95-6
7	10000	10052	28500	7000	25500	6500	48662	26500		27500	6600	HG/T 21549.3-95-7
8	20000	21839	37000	8590	34000	8000	61506	35000	8150	36000	8150	HG/T 21549.3-95-8
9	30000	30150	42100	9030	39100	8400	74603	40100	8550	41100	8550	HG/T 21549.3-95-9

续表 3.0.4-1

序 号	安 装 尺 寸							工 作 压 力 Pa	质 量 kg				总 计
	D	H	h	h <sub>1</sub>	h <sub>2</sub>	h <sub>3</sub>	h <sub>4</sub>		钢 结 构	配 重 块		混 凝 土 块	
										铸 铁 块	混 凝 土 块		
1	9280	9206	906	250			640	1612	4000	25100	7190	7190	39480
2	11980	10550	1200	350			730	1457		33000	13330	13330	59660
3	13480	12214	1364	450			830	1488		49000	16430	16430	81860
4	15980	14487	1637	550			930	1481		70600	23520	23520	117640
5	21000	18224	1334	340	320		720	1390	4000	125600	52500	52500	230600
6	24600	20465	1500	380		595	980	2060		190300	57320	28610	276230
7	28600	26613	1750	400		593	1000	2679		308900	53770	26890	389560
8	37100	33410	2396	440		588	1040	2379		349000	127650	63880	540530
9	42200	35237	2607	480		600	1080	2266		583700	156590	78300	818590

VN=200~30000m<sup>3</sup> 有外导架直升气柜

管口公称尺寸

mm

表 3.0.4-2

名称 容积符号 规格 m <sup>3</sup>	溢流口	人 孔	自动放 空 口	安全帽 人 孔	放空口	侧壁人孔	
a	b	c	d	e	f		
200	50		50	500	50	500	
400	65		100		600		100
600							
1000	80	500	150	700	150		600
2500	125			1000			
5000							
10000			1400				
20000	600	150*	600	250			
30000							

注：\* 所注 C 管口为手动放空管口。

## 4 技术要求

本标准中气柜的施工、安装、试验和验收应符合 HG/T 21549.1《钢制低压湿式气柜系列分类及技术条件》中的规定。

## 5 标记示例

例:

400m<sup>3</sup> 有外导架直升气柜

HG/T 21549.3-95-2, 气柜 YD 400