

中华人民共和国行业标准

# 钢制低压湿式气柜系列

HG/T 21549—95

主编单位：化工部第三设计院

批准部门：化学工业部

实施日期：一九九五年十一月一日

化工部工程建设标准编辑中心

1995 北京

# 化学工业部文件

化建发(1995)650 号

---

## 关于颁发《柱塞式放料阀》等五项 行业标准的通知

各省、自治区、直辖市、计划单列市化工厅(局、公司),各有关单位:

由部设备设计技术中心站组织制订的《柱塞式放料阀》等五项行业标准(标准名称及编号见附件),业经审查,现批准为推荐性行业标准。自 1995 年 11 月 1 日起施行。

该五项标准由部设备设计技术中心站负责管理;由部工程建设标准编辑中心负责出版、发行。

附件:《柱塞式放料阀》等五项行业标准目录

化 学 工 业 部

一九九五年八月二十八日

# 附件:《柱塞式放料阀》等五项行业标准目录

序号	标准名称	主编单位	编 号
1	柱塞式放料阀	中石化兰州设计院	HG/T 21551-95
2	磁性液位计	西安高压阀门配件厂	HG/T 21584-95
3	快开不锈钢活动盖	化工部设备设计技术中心站	HG/T 21583-95
4	高压螺栓和螺栓液上紧装置	化工部设备设计技术中心站	HG/T 21573-95
5	钢制低压湿式气柜系列	中国五环化学工程公司	HG/T 21549-95
		化工部第三设计院	

# **钢制低压湿式无外导架直升气柜标准**

**HG/T 21549.2—95**

# 1 适用范围

**1.0.1** 本标准规定了钢制低压湿式无外导架直升气柜的结构型式、主要尺寸和容积系列。

**1.0.2** 本标准适用于设计压力为 4000Pa,设计风荷载为 500Pa,公称容积  $V_N=50\sim 1000\text{m}^3$  的钢制低压湿式气柜。

## 2 引用标准

HG/T 21549.1 《钢制低压湿式气柜系列分类及技术条件》

### 3 结构型式和主要尺寸

无外导架直升气柜的结构型式、主要尺寸和管口大小分别按图 3、表 3—1 和表 3—2 中规定。

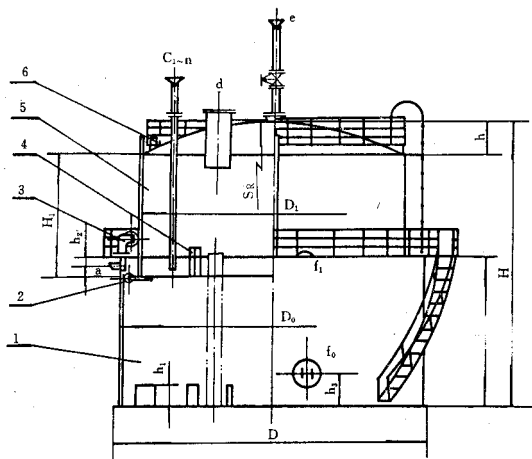


图 3

- |         |        |         |
|---------|--------|---------|
| 1——钢水槽  | 2——下导轮 | 3——上导轮  |
| 4——下配重块 | 5——钟罩  | 6——上配重块 |

无外导架直升气柜主要尺寸

表 3-1

mm

序号	容积 m <sup>3</sup>		钢水槽			钟罩			工作压力 Pa		标准图号
	公称	有效	D <sub>0</sub>	H <sub>0</sub>	D <sub>1</sub>	H <sub>1</sub>	S <sub>R</sub>		无配重块	有配重块	
1	50	52	6100	3250	5200	2950	6240		1821		HG/T 21549.2-95-1
2	100	102	7700	3650	6800	3300	8160		1700		HG/T 21549.2-95-2
3	200	203	9200	4600	8300	4250	9960		1612	4000	HG/T 21549.2-95-3
4	400	404	11900	5200	11000	4750	13200		1457		HG/T 21549.2-95-4
5	600	607	13400	6000	12500	5450	15000		1488		HG/T 21549.2-95-5
6	1000	1042	15900	7050	15000	6400	18000		1481		HG/T 21549.2-95-6



续表 3--1

序号	安 装 尺 寸						质 量 kg			
	D	H	h	h <sub>1</sub>	h <sub>2</sub>	h <sub>3</sub>	钢结构	配重块		总 计
								铸铁块	混凝土块	
1	6180	6217	567	200	320	600	8900	2370	2370	13640
2	7780	7142	742	250		640	12400	4030	4030	20460
3	9280	9206	906				17600	7190	7190	31980
4	19600	10550	1200	350		730	30000	13330	13330	56660
5	13480	12214	1364	450		830	40000	16430	16430	72860
6	15980	14487	1637	550		930	56600	23620	23620	103840

VN=50~1000m<sup>3</sup> 无外导架直升气柜

管口公称尺寸

mm

表 3-2

容 积 符 号 规格 m <sup>3</sup>	名 称	溢流口	自动放 空 口	安全帽 人 孔	放空口	侧壁人孔
		a	c	d	e	f
50	50	50	50	400	50	500
100				500		
200						
400	65	100	600	100	600	
600						
1000	80	150	700	150		

## 4 技术要求

本标准中气柜的施工、安装、试验和验收应符合 HG/T 21549.1《钢制低压湿式气柜系列分类及技术条件》中的规定。

## 5 标记示例

例:

400m<sup>3</sup> 无外导架直升气柜

HG/T 21549.2-95-4,气柜 WD 400

## 6 废止日期

本标准执行之日起,原 YHS 4—60~70 系列中无外导架直升气柜系列图即行废止。