

水平吊盖不锈钢人孔

HG 21598—1999

1 主题内容与适用范围

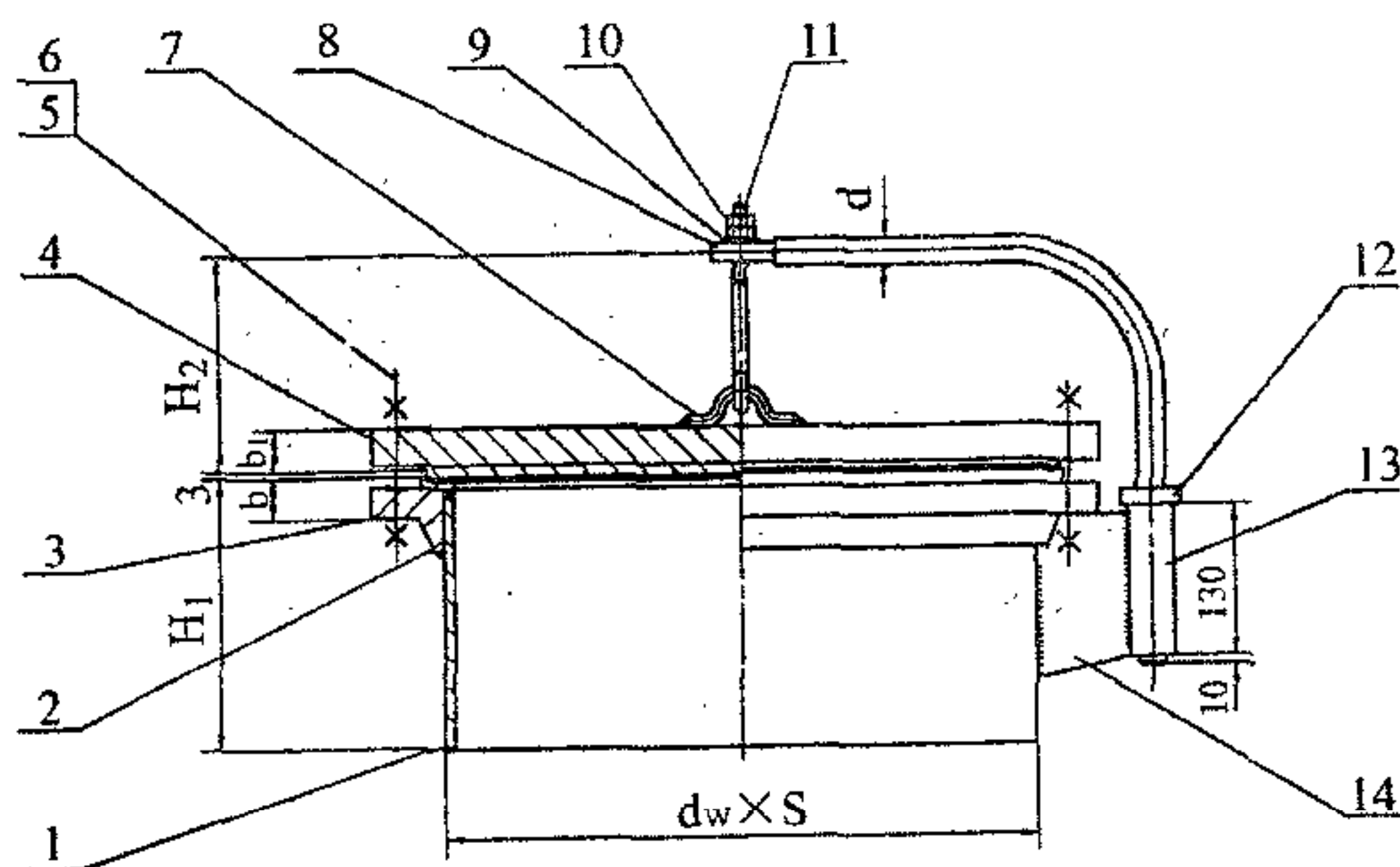
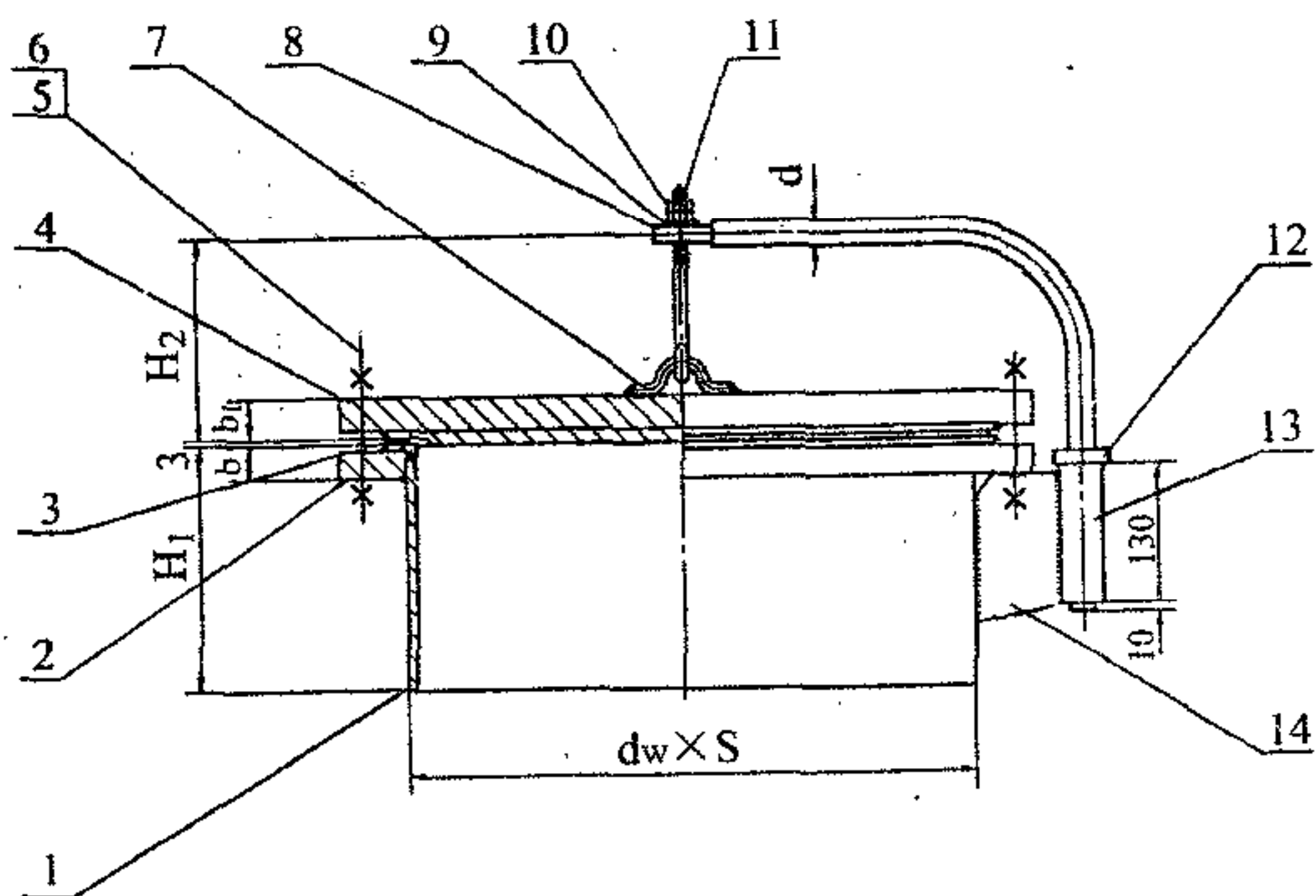
本标准规定了水平吊盖不锈钢人孔的型式、基本参数、尺寸、技术要求和有关使用规定。

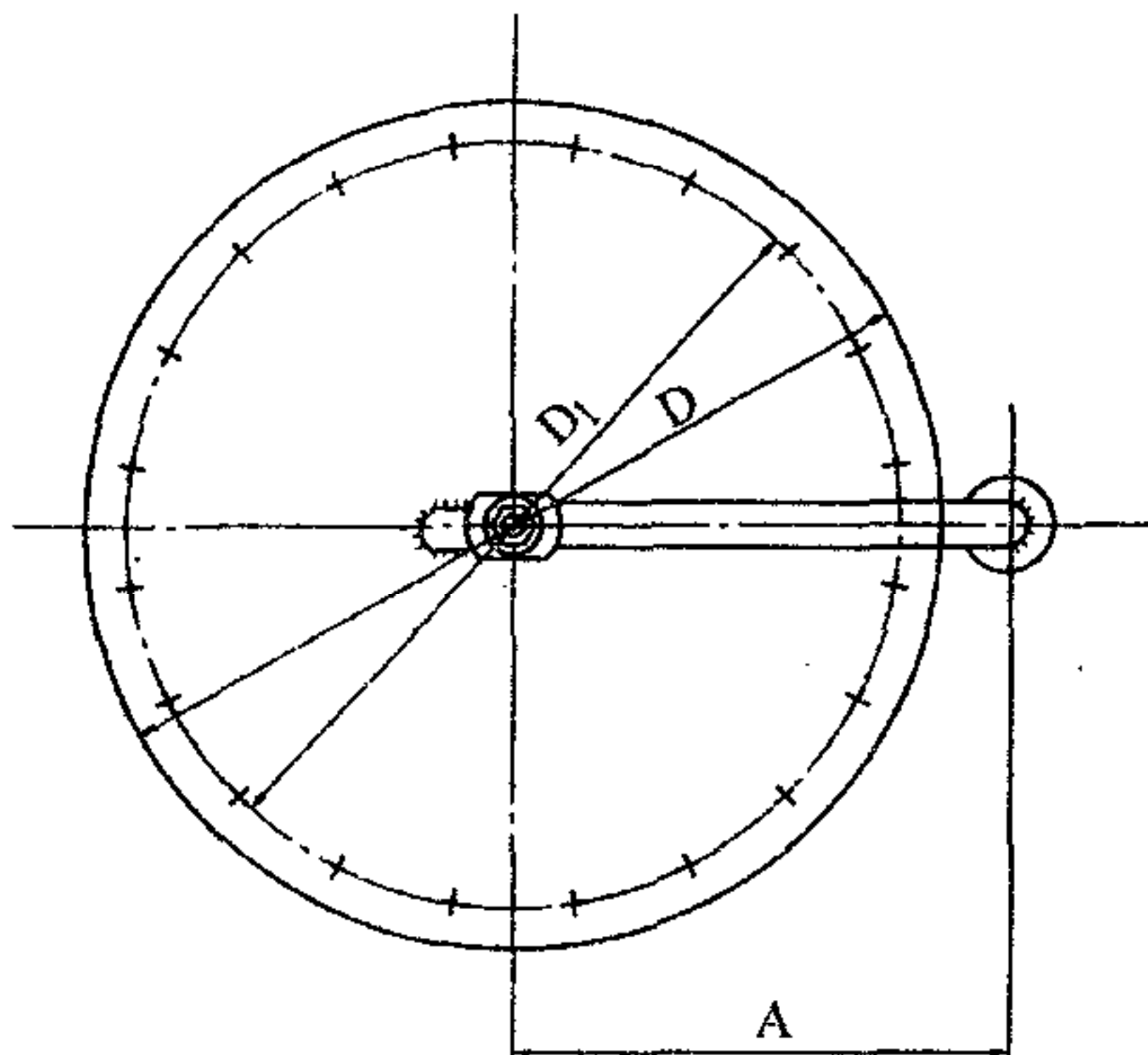
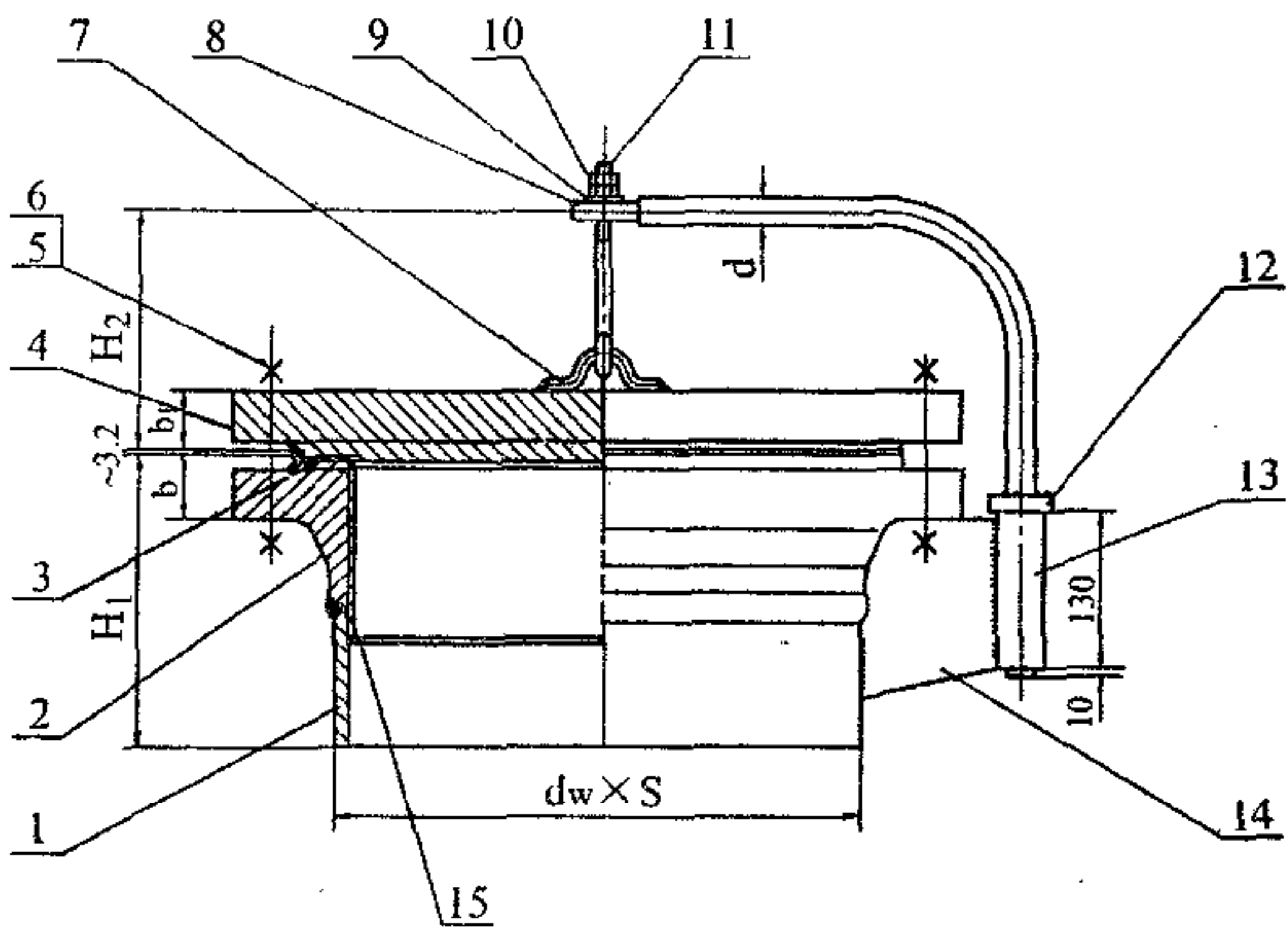
本标准适用于公称压力 PN 0.6MPa、1.0MPa、1.6MPa、2.5MPa 及 PN 4.0MPa,工作温度为 $>-20\sim 100^{\circ}\text{C}$,升温降压可以适用于工作温度 300°C 的水平吊盖不锈钢人孔。

2 引用标准

HG 20602	《不锈钢衬里法兰盖》
HG 20606	《钢制管法兰用石棉橡胶板垫片》
HG 20610	《钢制管法兰用缠绕式垫片》
HG 20613	《钢制管法兰用紧固件》
GB 41	《I 型六角螺母—C 级》
GB 95	《平垫圈—C 级》
GB 5780	《六角头螺栓—C 级》
GB 901	《等长双头螺柱》
GB 6170	《I 型六角螺母—A 和 B 级》
HG 21594	《不锈钢人、手孔分类与技术条件》

3 型式、基本参数和尺寸





明 细 表

序号	标准号	名 称	数 量	材 料
1		筒节	1	不锈钢
2		法兰	1	20R, 20 锻(16Mn 锻) 衬不锈钢
3	HG 20606 (HG 20610)	垫片	1	石棉橡胶板(缠绕垫)
4	HG 20602	法兰盖	1	不锈钢/20R(16MnR)
5	GB 5780 GB 901 HG 20613	螺栓、螺柱	见数据表	4.8 级、8.8 级 35CrMoA
6	GB 41 GB 6170 HG 20613	螺母	见数据表	5 级、8 级 30CrMo
7		吊环	1	Q235-A·F
8		转臂	1	Q235-A·F
9	GB 95	垫圈	1	100HV
10	GB 41	螺母	2	4 级
11		吊钩	1	Q235-A·F
12		环	1	Q235-A·F
13		无缝钢管	1	20
14		支承板	1	Q235-A·F
15		衬筒	1	不锈钢

注:①括号内的材料及标准为公称压力 PN 2.5MPa 及 PN 4.0MPa 使用。

②件号 15 用于公称压力 PN 2.5MPa 及 PN 4.0MPa。

③垫片的材料允许改变,但应在容器装配图中注明。

工作温度下的最高无冲击工作压力表

公称压力 PN (MPa)	工 作 温 度 (°C)				
	>-20~100	150	200	250	300
	最高无冲击工作压力(MPa)				
0.6	0.6	0.54	0.48	0.42	0.36
1.0	1.0	0.9	0.8	0.7	0.6
1.6	1.6	1.44	1.28	1.12	0.96
2.5	2.5	2.45	2.38	2.25	2.0
4.0	4.0	3.92	3.8	3.6	3.2

数 据 表

密封面型式	公称压力 PN (MPa)	公称直径 DN (mm)	尺 寸 (mm)										螺栓(螺柱)		螺 母 数 量	质量(kg)		
			dw×S	D	D ₁	H ₁	H ₂	b	b ₁	A	d	直径×长度	数 量	碳 钢		不 锈 钢	总 质 量	
突 面 RF	0.6	450	480×5	595	550	220	194	34	27	340	36	M20×90	16	16	85	23	108	
		500	530×5	645	600	230	196	36	30	370	36	M20×100	20	20	104	28	132	
		600	630×6	755	705	240	200	41	34	420	36	M24×110	20	20	157	41	198	
	1.0	450	480×6	615	565	230	198	33	31	355	36	(M24×125)	20	40	114	26	140	
		500	530×6	670	620	250	198	33	32	380	36	(M24×130)	20	40	133	34	167	
		600	630×6	780	725	270	204	33	38	435	36	(M27×140)	20	40	197	44	241	
	1.6	450	480×8	640	585	240	206	39	39	365	36	(M27×150)	20	40	154	33	187	
		500	530×8	715	650	260	206	39	40	405	36	(M30×2×160)	20	40	196	43	239	
		600	630×8	840	770	280	214	41	48	470	48	(M33×2×170)	20	40	308	57	365	
凹 凸 面 MFM	1.0	450	480×6	615	565	230	199	38	33	355	36	(M24×135)	20	40	115	35	150	
		500	530×6	670	620	250	199	38	33	380	36	(M24×140)	20	40	134	42	176	
		600	630×6	780	725	270	205	38	39	435	36	(M27×150)	20	40	206	56	262	
	1.6	450	480×8	640	585	240	207	44	41	365	36	(M27×150)	20	40	154	43	197	
		500	530×8	715	650	260	207	44	41	405	36	(M30×2×170)	20	40	197	53	250	
		600	630×8	840	770	280	215	46	49	470	48	(M33×2×180)	20	40	323	71	394	

续表

密封面型式	公称压力 PN (MPa)	公称直径 DN (mm)	尺寸(mm)										螺栓(螺栓)		质量(kg)		
			dw×S	D	D ₁	H ₁	H ₂	b	b ₁	A	d	直径×长度	数量	螺母数量	碳钢	不锈钢	总质量
突面 RF	2.5	450	470×10	670	600	250	216	47	49	380	36	(M33×2×180)	20	40	233	33	266
		500	520×10	730	660	270	218	49	52	415	48	(M33×2×190)	20	40	290	41	331
		600	620×10	845	770	290	228	51	62	475	48	(M36×3×210)	20	40	435	55	490
	4.0	450	472×12	685	610	270	227	62	60	395	48	(M36×3×210)	20	40	311	36	347
		500	519×12	735	670	290	227	62	61	430	48	(M39×3×230)	20	40	385	45	430
		600	619×12	890	795	310	242	77	76	495	48	(M45×3×260)	20	40	633	61	694
凹凸面 MFM	2.5	450	470×10	670	600	250	217	52	51	380	36	(M33×2×190)	20	40	234	43	277
		500	520×10	730	660	270	219	54	53	415	48	(M33×2×190)	20	40	290	51	341
		600	620×10	845	770	290	229	56	63	475	48	(M36×3×210)	20	40	435	69	504
	4.0	450	472×12	685	610	270	228	67	62	395	48	(M36×3×220)	20	40	313	47	360
		500	519×12	755	670	290	228	67	62	430	48	(M39×3×230)	20	40	385	56	441
		600	619×12	890	795	310	243	82	77	495	48	(M45×3×270)	20	40	638	76	714

注:人孔高度 H₁ 如有特殊要求允许改变,但应注明改变后 H₁ 的尺寸,并修改人孔的不锈钢质量及总质量。

4 技术要求

技术要求按 HG 21594—1999《不锈钢人、手孔分类与技术条件》的规定。

5 水平吊盖不锈钢人孔图纸目录

序号	名 称	施工图号	图纸张数	
			张数	折1#图
1	水平吊盖不锈钢人孔 RF 450—0.6	HG 21598—1999—1	2	1.5
2	水平吊盖不锈钢人孔 RF 500—0.6	HG 21598—1999—2	2	1.5
3	水平吊盖不锈钢人孔 RF 600—0.6	HG 21598—1999—3	2	1.5
4	水平吊盖不锈钢人孔 RF 450—1.0	HG 21598—1999—4	2	1.5
5	水平吊盖不锈钢人孔 RF 500—1.0	HG 21598—1999—5	2	1.5
6	水平吊盖不锈钢人孔 RF 600—1.0	HG 21598—1999—6	2	1.5
7	水平吊盖不锈钢人孔 RF 450—1.6	HG 21598—1999—7	2	1.5
8	水平吊盖不锈钢人孔 RF 500—1.6	HG 21598—1999—8	2	1.5
9	水平吊盖不锈钢人孔 RF 600—1.6	HG 21598—1999—9	2	1.5
10	水平吊盖不锈钢人孔 MFM 450—1.0	HG 21598—1999—10	2	1.5
11	水平吊盖不锈钢人孔 MFM 500—1.0	HG 21598—1999—11	2	1.5
12	水平吊盖不锈钢人孔 MFM 600—1.0	HG 21598—1999—12	2	1.5
13	水平吊盖不锈钢人孔 MFM 450—1.6	HG 21598—1999—13	2	1.5
14	水平吊盖不锈钢人孔 MFM 500—1.6	HG 21598—1999—14	2	1.5
15	水平吊盖不锈钢人孔 MFM 600—1.6	HG 21598—1999—15	2	1.5
16	水平吊盖不锈钢人孔 RF 450—2.5	HG 21598—1999—16	2	1.5
17	水平吊盖不锈钢人孔 RF 500—2.5	HG 21598—1999—17	2	1.5
18	水平吊盖不锈钢人孔 RF 600—2.5	HG 21598—1999—18	2	1.5
19	水平吊盖不锈钢人孔 RF 450—4.0	HG 21598—1999—19	2	1.5
20	水平吊盖不锈钢人孔 RF 500—4.0	HG 21598—1999—20	2	1.5
21	水平吊盖不锈钢人孔 RF 600—4.0	HG 21598—1999—21	2	1.5
22	水平吊盖不锈钢人孔 MFM 450—2.5	HG 21598—1999—22	2	1.5
23	水平吊盖不锈钢人孔 MFM 500—2.5	HG 21598—1999—23	2	1.5
24	水平吊盖不锈钢人孔 MFM 600—2.5	HG 21598—1999—24	2	1.5
25	水平吊盖不锈钢人孔 MFM 450—4.0	HG 21598—1999—25	2	1.5
26	水平吊盖不锈钢人孔 MFM 500—4.0	HG 21598—1999—26	2	1.5
27	水平吊盖不锈钢人孔 MFM 600—4.0	HG 21598—1999—27	2	1.5

6 标记示例

公称压力 PN 1.6MPa、公称直径 DN 450、 $H_1=240$ 、密封面型式为凹凸面的水平吊盖不锈钢人孔,其规定标记符号为:

人孔 MFM 450—1.6 HG 21598

$H_1=320$ (非标准尺寸)的上例人孔,其规定标记符号为:

人孔 MFM 450—1.6 $H_1=320$ HG 21598