

中华人民共和国化工行业标准



HG/T 21535—2014

代替 HG/T 21535—2005

回 转 盖 快 开 手 孔

Quick open handholes with hinged cover

2014-07-09 发布

2014-11-01 实施

中华人民共和国工业和信息化部 发布

中华人民共和国化工行业标准

回 转 盖 快 开 手 孔

Quick open handholes with hinged cover

HG/T 21535—2014

主编单位：中国天辰工程有限公司

批准部门：中华人民共和国工业和信息化部

实施日期：2014年11月1日

前 言

本标准根据工业和信息化部办公厅《关于印发 2011 年第二批行业标准制修订计划的通知》(工信厅科[2011]134 号文)和中国石油和化学工业联合会《关于转发工业和信息化部办公厅〈关于印发 2011 年第二批行业标准制修订计划的通知〉的通知》(中石化联质发[2011]300 号文)的要求,由中国石油和化工勘察设计协会委托中国石油和化工勘察设计协会设备设计专业委员会组织中国天辰工程有限公司修编。

本标准自实施之日起代替《回转盖快开手孔》HG/T 21535—2005。

本标准在修订过程中,标准编制组经广泛的调查研究,认真总结实践经验,结合相关标准的变化,并在广泛征求意见的基础上,修订本标准,最后经审查定稿。

本标准与 HG/T 21535—2005 相比,主要变化如下:

1. 将所有被引用的过时标准全部更新为最新版本。
2. 将公称压力 PN 的表达形式进行调整,与《钢制管法兰、垫片、紧固件》HG/T 20592~20635—2009 保持一致。

本标准由中国石油和化学工业联合会提出并归口。

本标准的技术内容由中国天辰工程有限公司负责解释。本标准在执行过程中如有意见和建议,请与中国石油和化工勘察设计协会设备设计专业委员会联系(地址:上海市延安西路 376 弄 22 号西 10 楼,邮政编码:200040,电话:021-32140342)。

本标准主编单位、主要起草人和主要审查人:

主 编 单 位:中国天辰工程有限公司

主要起草人:禹 欣 刘 丽 刘志强 何 勇 苏彦娜 刘 乾 周 艳
侯璐达 许宏亮

主要审查人:刘 博 芦 玲 赵世平 刘吉祥 杨晓新 陈仓社 李建国
王 彬 王 巍 李 丽 逢金娥 万网胜 钱小燕 杨俊岭
杨同莲 俞庆义 茅陆荣 郝文生 韩 冰 李 冰 李 敏

目 次

1 总 则 (303)

2 结构型式和尺寸 (304)

3 技术要求 (306)

4 标记及标记示例 (307)

引用标准名录 (308)

Contents

1 General provisions (303)

2 Type and size (304)

3 Technical requirements (306)

4 Mark and examples (307)

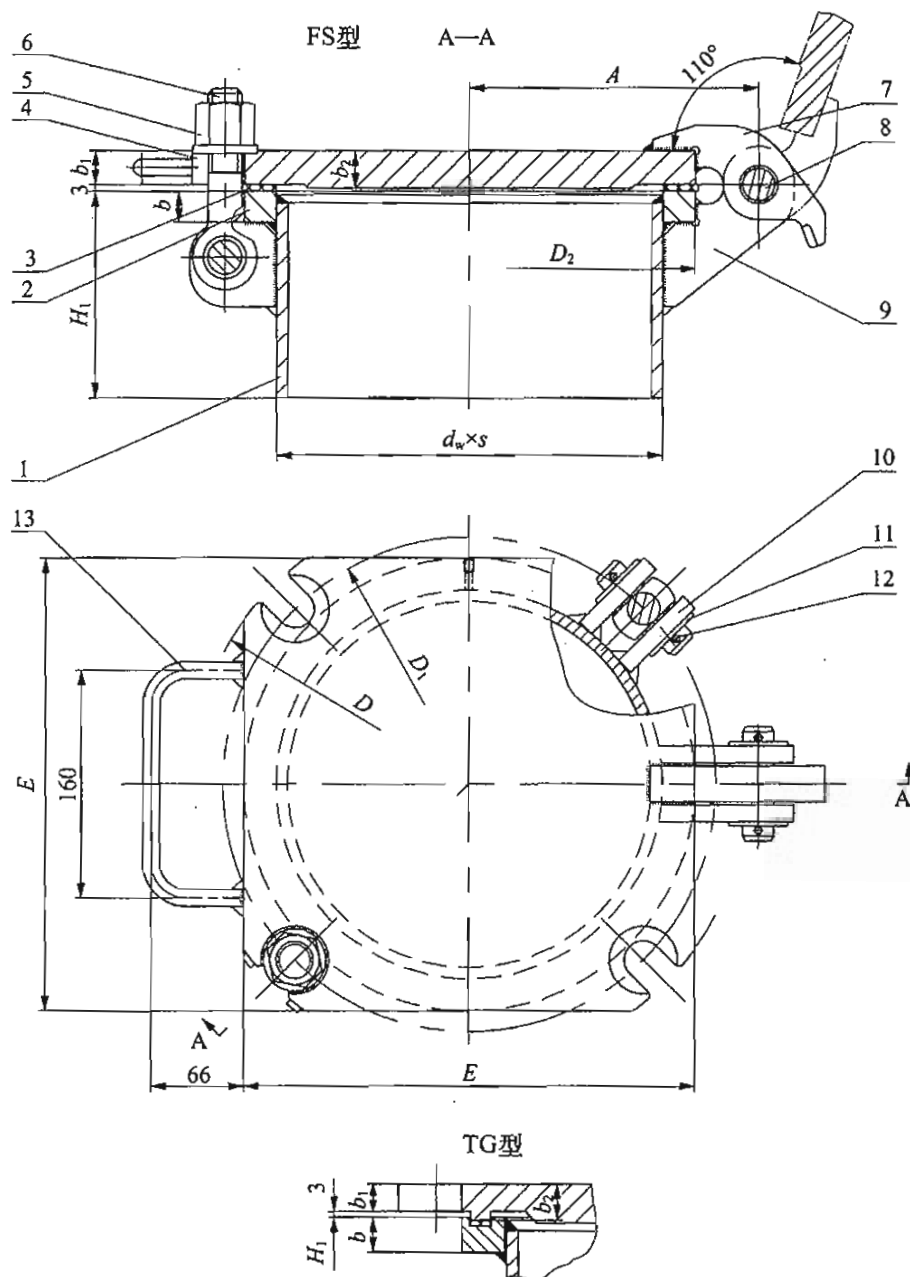
Normative standards (308)

1 总 则

- 1.0.1 为了规范回转盖快开手孔的设计,减少重复设计工作,保证产品质量,提高综合效益,制定本标准。
- 1.0.2 本标准适用于化工、石油化工装置以及其他类似装置中公称压力为 PN6 的钢制回转盖快开手孔。
- 1.0.3 回转盖快开手孔的设计除应符合本标准外,尚应符合国家现行有关标准的规定。

2 结构型式和尺寸

2.0.1 回转盖快开手孔的结构型式应符合图 2.0.1 的规定。



1—筒节;2—凸缘;3—垫片;4—盖;5—六角螺母;6—活节螺栓;7—上耳板;
8—销;9—下耳板;10—支耳;11—垫圈;12—销;13—把手

图 2.0.1 回转盖快开手孔的结构型式

2.0.2 图 2.0.1 中各件号的材料选用应符合表 2.0.2 的规定。

表 2.0.2 回转盖快开手孔材料明细表

件号	标准编号	名称	数量	材料
1		筒节	1	20(钢管)
2		凸缘	1	Q235B
3		垫片 $\delta=3$	1	石棉橡胶板 耐油石棉橡胶板
4		盖	1	Q235B
5		六角螺母	4	25
6		活节螺栓	4	35
7		上耳板	1	Q235B
8	GB/T 880	销	5	35
9		下耳板	2	Q235B
10		支耳	8	Q235B
11		垫圈	10	Q235B
12	GB/T 91	销	10	Q215
13		把手	1	Q235B

注：垫片材料允许改变，采用其他软垫片，但应在容器装配图中注明。

2.0.3 回转盖快开手孔的型式尺寸应符合表 2.0.3 的规定。

表 2.0.3 回转盖快开手孔的型式尺寸

密封面 型 式	公称 压力 PN	公称 直径 DN (mm)	$d_w \times s$	D	D_1	D_2	E	A	H_1	b	b_1	b_2	活节 螺栓	六角 螺母	活节螺栓	总质量 (kg)
			(mm)										数 量	直径×长度 (mm)		
平 面 (FS 型)	6	150	159×6	270	230	205	210	140	125	18	18	20	4		M20×100	16.6
		250	273×8	396	350	320	320	205	145	22	24	26	4		M24×120	37.9
榫槽面 (TG 型)		150	159×6	270	230	205	210	140	125	18	14	20	4		M20×100	15.6
		250	273×8	396	350	320	320	205	145	22	20	26	4		M24×120	36.4

注：手孔高度 H_1 系根据容器的直径不小于手孔公称直径的两倍而定；如有特殊要求，允许改变，但需注明改变后的 H_1 尺寸，并修正手孔总质量。

3 技术要求

3.0.1 回转盖快开手孔的材料、制造、检验和验收及选用应符合现行行业标准《钢制人孔和手孔的类型与技术条件》HG/T 21514 的规定。

3.0.2 回转盖快开手孔在工作温度下的最高允许工作压力应符合表 3.0.2 的规定。

表 3.0.2 回转盖快开手孔在工作温度下的最高允许工作压力

公称压力 PN	工作温度(℃)						
	20	50	100	150	200	250	300
	最高允许工作压力(bar)						
6	5.5	5.4	5.0	4.8	4.7	4.5	4.0

注：中间温度的最高允许工作压力，可按本表的压力值用内插法确定。

4 标记及标记示例

4.0.1 回转盖快开手孔的标记应符合现行行业标准《钢制人孔和手孔的类型与技术条件》HG/T 21514 中第 4.0.1 条的规定。

4.0.2 回转盖快开手孔的标记符号应符合下列要求：

1 示例 1：

公称压力 PN6、公称直径 DN250、 $H_1=145$ 、FS 型密封面、采用石棉橡胶板垫片的回转盖快开手孔标记符号应为：

手孔 FS (A—XB350) 250—6 HG/T 21535

2 示例 2：

当 $H_1=160$ (非标准尺寸) 时, 示例 1 的手孔标记符号应为：

手孔 FS (A—XB350) 250—6 $H_1=160$ HG/T 21535

引用标准名录

《开口销》GB/T 91

《无头销轴》GB/T 880

《钢制人孔和手孔的类型与技术条件》HG/T 21514

施工图图纸目录

说明:

与 HG/T 21514—2014 标准中规定的“标记”比较,各人孔和手孔施工图的名称(即本目录名称栏的名称)省去了材料类别代号、紧固螺栓(柱)代号和垫片(圈)代号的内容。有多类材料、多种螺栓(柱)和(或)多种垫片的施工图在图中以表格形式给予表示。

若需知道每套施工图纸中的人孔和手孔材料,可从各个人孔和手孔标准的“明细表”中查出。

施工图图纸目录*

标准名称	序号	名 称	施工图图号	自然张数	折 1 号图张数
常压人孔 HG/T 21515—2014	1	常压人孔 400	HG/T 21515—2014-1	1	$\frac{3}{4}$
	2	常压人孔 450	HG/T 21515—2014-2	1	$\frac{3}{4}$
	3	常压人孔 500	HG/T 21515—2014-3	1	$\frac{3}{4}$
	4	常压人孔 600	HG/T 21515—2014-4	1	$\frac{3}{4}$
回转盖板式 平焊法兰人孔 HG/T 21516—2014	1	回转盖板式平焊法兰人孔 A 400-6	HG/T 21516—2014-1	2	$1\frac{1}{4}$
	2	回转盖板式平焊法兰人孔 A 450-6	HG/T 21516—2014-2	2	$1\frac{1}{4}$
	3	回转盖板式平焊法兰人孔 A 500-6	HG/T 21516—2014-3	2	$1\frac{1}{4}$
	4	回转盖板式平焊法兰人孔 A 600-6	HG/T 21516—2014-4	2	$1\frac{1}{4}$
	5	回转盖板式平焊法兰人孔 B 400-6	HG/T 21516—2014-5	2	$1\frac{1}{4}$
	6	回转盖板式平焊法兰人孔 B 450-6	HG/T 21516—2014-6	2	$1\frac{1}{4}$
	7	回转盖板式平焊法兰人孔 B 500-6	HG/T 21516—2014-7	2	$1\frac{1}{4}$
	8	回转盖板式平焊法兰人孔 B 600-6	HG/T 21516—2014-8	2	$1\frac{1}{4}$

注: * HG/T 21515~21535—2014 各种人孔和手孔施工图,由中国天辰工程有限公司负责编制,由中国石油和化工勘察设计协会设备设计专业委员会负责提供图纸。

续表

标准名称	序号	名 称	施工图图号	自然 张数	折 1 号图 张数
回转盖带颈 平焊法兰人孔 HG/T 21517—2014	1	回转盖带颈平焊法兰人孔 RF A 400-10	HG/T 21517—2014-1	2	1 $\frac{1}{4}$
	2	回转盖带颈平焊法兰人孔 RF A 450-10	HG/T 21517—2014-2	2	1 $\frac{1}{4}$
	3	回转盖带颈平焊法兰人孔 RF A 500-10	HG/T 21517—2014-3	2	1 $\frac{1}{4}$
	4	回转盖带颈平焊法兰人孔 RF A 600-10	HG/T 21517—2014-4	2	1 $\frac{1}{4}$
	5	回转盖带颈平焊法兰人孔 RF A 400-16	HG/T 21517—2014-5	2	1 $\frac{1}{4}$
	6	回转盖带颈平焊法兰人孔 RF A 450-16	HG/T 21517—2014-6	2	1 $\frac{1}{4}$
	7	回转盖带颈平焊法兰人孔 RF A 500-16	HG/T 21517—2014-7	2	1 $\frac{1}{4}$
	8	回转盖带颈平焊法兰人孔 RF A 600-16	HG/T 21517—2014-8	2	1 $\frac{1}{4}$
	9	回转盖带颈平焊法兰人孔 MFM A 400-10	HG/T 21517—2014-9	2	1 $\frac{1}{4}$
	10	回转盖带颈平焊法兰人孔 MFM A 450-10	HG/T 21517—2014-10	2	1 $\frac{1}{4}$
	11	回转盖带颈平焊法兰人孔 MFM A 500-10	HG/T 21517—2014-11	2	1 $\frac{1}{4}$
	12	回转盖带颈平焊法兰人孔 MFM A 600-10	HG/T 21517—2014-12	2	1 $\frac{1}{4}$
	13	回转盖带颈平焊法兰人孔 MFM A 400-16	HG/T 21517—2014-13	2	1 $\frac{1}{4}$
	14	回转盖带颈平焊法兰人孔 MFM A 450-16	HG/T 21517—2014-14	2	1 $\frac{1}{4}$
	15	回转盖带颈平焊法兰人孔 MFM A 500-16	HG/T 21517—2014-15	2	1 $\frac{1}{4}$
	16	回转盖带颈平焊法兰人孔 MFM A 600-16	HG/T 21517—2014-16	2	1 $\frac{1}{4}$
	17	回转盖带颈平焊法兰人孔 TG A 400-16	HG/T 21517—2014-17	2	1 $\frac{1}{4}$
	18	回转盖带颈平焊法兰人孔 TG A 450-16	HG/T 21517—2014-18	2	1 $\frac{1}{4}$
	19	回转盖带颈平焊法兰人孔 TG A 500-16	HG/T 21517—2014-19	2	1 $\frac{1}{4}$
	20	回转盖带颈平焊法兰人孔 RF B 400-10	HG/T 21517—2014-20	2	1 $\frac{1}{4}$
	21	回转盖带颈平焊法兰人孔 RF B 450-10	HG/T 21517—2014-21	2	1 $\frac{1}{4}$
	22	回转盖带颈平焊法兰人孔 RF B 500-10	HG/T 21517—2014-22	2	1 $\frac{1}{4}$
	23	回转盖带颈平焊法兰人孔 RF B 600-10	HG/T 21517—2014-23	2	1 $\frac{1}{4}$
	24	回转盖带颈平焊法兰人孔 RF B 400-16	HG/T 21517—2014-24	2	1 $\frac{1}{4}$
	25	回转盖带颈平焊法兰人孔 RF B 450-16	HG/T 21517—2014-25	2	1 $\frac{1}{4}$
	26	回转盖带颈平焊法兰人孔 RF B 500-16	HG/T 21517—2014-26	2	1 $\frac{1}{4}$
	27	回转盖带颈平焊法兰人孔 RF B 600-16	HG/T 21517—2014-27	2	1 $\frac{1}{4}$

续表

标准名称	序号	名 称	施工图图号	自然张数	折 1 号图张数
回转盖带颈 平焊法兰人孔 HG/T 21517—2014	28	回转盖带颈平焊法兰人孔 MFM B 400-10	HG/T 21517—2014-28	2	$1 \frac{1}{4}$
	29	回转盖带颈平焊法兰人孔 MFM B 450-10	HG/T 21517—2014-29	2	$1 \frac{1}{4}$
	30	回转盖带颈平焊法兰人孔 MFM B 500-10	HG/T 21517—2014-30	2	$1 \frac{1}{4}$
	31	回转盖带颈平焊法兰人孔 MFM B 600-10	HG/T 21517—2014-31	2	$1 \frac{1}{4}$
	32	回转盖带颈平焊法兰人孔 MFM B 400-16	HG/T 21517—2014-32	2	$1 \frac{1}{4}$
	33	回转盖带颈平焊法兰人孔 MFM B 450-16	HG/T 21517—2014-33	2	$1 \frac{1}{4}$
	34	回转盖带颈平焊法兰人孔 MFM B 500-16	HG/T 21517—2014-34	2	$1 \frac{1}{4}$
	35	回转盖带颈平焊法兰人孔 MFM B 600-16	HG/T 21517—2014-35	4	$1 \frac{1}{4}$
	36	回转盖带颈平焊法兰人孔 TG B 400-16	HG/T 21517—2014-36	2	$1 \frac{1}{4}$
	37	回转盖带颈平焊法兰人孔 TG B 450-16	HG/T 21517—2014-37	2	$1 \frac{1}{4}$
	38	回转盖带颈平焊法兰人孔 TG B 500-16	HG/T 21517—2014-38	2	$1 \frac{1}{4}$
回转盖带颈 对焊法兰人孔 HG/T 21518—2014	1	回转盖带颈对焊法兰人孔 RF A 450-16	HG/T 21518—2014-1	2	$1 \frac{1}{4}$
	2	回转盖带颈对焊法兰人孔 RF A 500-16	HG/T 21518—2014-2	2	$1 \frac{1}{4}$
	3	回转盖带颈对焊法兰人孔 RF A 600-16	HG/T 21518—2014-3	2	$1 \frac{1}{4}$
	4	回转盖带颈对焊法兰人孔 RF A 400-25	HG/T 21518—2014-4	2	$1 \frac{1}{4}$
	5	回转盖带颈对焊法兰人孔 RF A 450-25	HG/T 21518—2014-5	2	$1 \frac{1}{4}$
	6	回转盖带颈对焊法兰人孔 RF A 500-25	HG/T 21518—2014-6	2	$1 \frac{1}{4}$
	7	回转盖带颈对焊法兰人孔 RF A 600-25	HG/T 21518—2014-7	2	$1 \frac{1}{4}$
	8	回转盖带颈对焊法兰人孔 RF A 400-40	HG/T 21518—2014-8	2	$1 \frac{1}{4}$
	9	回转盖带颈对焊法兰人孔 RF A 450-40	HG/T 21518—2014-9	2	$1 \frac{1}{4}$
	10	回转盖带颈对焊法兰人孔 RF A 500-40	HG/T 21518—2014-10	2	$1 \frac{1}{4}$
	11	回转盖带颈对焊法兰人孔 RF A 600-40	HG/T 21518—2014-11	2	$1 \frac{1}{4}$
	12	回转盖带颈对焊法兰人孔 RF A 400-63	HG/T 21518—2014-12	2	$1 \frac{1}{4}$
	13	回转盖带颈对焊法兰人孔 MFM A 450-16	HG/T 21518—2014-13	2	$1 \frac{1}{4}$
	14	回转盖带颈对焊法兰人孔 MFM A 500-16	HG/T 21518—2014-14	2	$1 \frac{1}{4}$
	15	回转盖带颈对焊法兰人孔 MFM A 600-16	HG/T 21518—2014-15	2	$1 \frac{1}{4}$
	16	回转盖带颈对焊法兰人孔 MFM A 400-25	HG/T 21518—2014-16	2	$1 \frac{1}{4}$

续表

标准名称	序号	名 称	施工图图号	自然张数	折 1 号图张数
回转盖带颈 对焊法兰人孔 HG/T 21518—2014	17	回转盖带颈对焊法兰人孔 MFM A 450-25	HG/T 21518—2014-17	2	1 $\frac{1}{4}$
	18	回转盖带颈对焊法兰人孔 MFM A 500-25	HG/T 21518—2014-18	2	1 $\frac{1}{4}$
	19	回转盖带颈对焊法兰人孔 MFM A 600-25	HG/T 21518—2014-19	2	1 $\frac{1}{4}$
	20	回转盖带颈对焊法兰人孔 MFM A 400-40	HG/T 21518—2014-20	2	1 $\frac{1}{4}$
	21	回转盖带颈对焊法兰人孔 MFM A 450-40	HG/T 21518—2014-21	2	1 $\frac{1}{4}$
	22	回转盖带颈对焊法兰人孔 MFM A 500-40	HG/T 21518—2014-22	2	1 $\frac{1}{4}$
	23	回转盖带颈对焊法兰人孔 MFM A 600-40	HG/T 21518—2014-23	2	1 $\frac{1}{4}$
	24	回转盖带颈对焊法兰人孔 MFM A 400-63	HG/T 21518—2014-24	2	1 $\frac{1}{4}$
	25	回转盖带颈对焊法兰人孔 TG A 400-25	HG/T 21518—2014-25	2	1 $\frac{1}{4}$
	26	回转盖带颈对焊法兰人孔 TG A 450-25	HG/T 21518—2014-26	2	1 $\frac{1}{4}$
	27	回转盖带颈对焊法兰人孔 TG A 500-25	HG/T 21518—2014-27	2	1 $\frac{1}{4}$
	28	回转盖带颈对焊法兰人孔 TG A 400-40	HG/T 21518—2014-28	2	1 $\frac{1}{4}$
	29	回转盖带颈对焊法兰人孔 TG A 450-40	HG/T 21518—2014-29	2	1 $\frac{1}{4}$
	30	回转盖带颈对焊法兰人孔 TG A 500-40	HG/T 21518—2014-30	2	1 $\frac{1}{4}$
	31	回转盖带颈对焊法兰人孔 TG A 400-63	HG/T 21518—2014-31	2	1 $\frac{1}{4}$
	32	回转盖带颈对焊法兰人孔 RJ A 400-63	HG/T 21518—2014-32	2	1 $\frac{1}{4}$
	33	回转盖带颈对焊法兰人孔 RF B 450-16	HG/T 21518—2014-33	2	1 $\frac{1}{4}$
	34	回转盖带颈对焊法兰人孔 RF B 500-16	HG/T 21518—2014-34	2	1 $\frac{1}{4}$
	35	回转盖带颈对焊法兰人孔 RF B 600-16	HG/T 21518—2014-35	2	1 $\frac{1}{4}$
	36	回转盖带颈对焊法兰人孔 RF B 400-25	HG/T 21518—2014-36	2	1 $\frac{1}{4}$
	37	回转盖带颈对焊法兰人孔 RF B 450-25	HG/T 21518—2014-37	2	1 $\frac{1}{4}$
	38	回转盖带颈对焊法兰人孔 RF B 500-25	HG/T 21518—2014-38	2	1 $\frac{1}{4}$
	39	回转盖带颈对焊法兰人孔 RF B 600-25	HG/T 21518—2014-39	2	1 $\frac{1}{4}$
	40	回转盖带颈对焊法兰人孔 RF B 400-40	HG/T 21518—2014-40	2	1 $\frac{1}{4}$
	41	回转盖带颈对焊法兰人孔 RF B 450-40	HG/T 21518—2014-41	2	1 $\frac{1}{4}$
	42	回转盖带颈对焊法兰人孔 RF B 500-40	HG/T 21518—2014-42	2	1 $\frac{1}{4}$
	43	回转盖带颈对焊法兰人孔 RF B 600-40	HG/T 21518—2014-43	2	1 $\frac{1}{4}$

续表

标准名称	序号	名 称	施工图图号	自然张数	折 1 号图张数
回转盖带颈 对焊法兰人孔 HG/T 21518—2014	44	回转盖带颈对焊法兰人孔 RF B 400-63	HG/T 21518—2014-44	2	1 $\frac{1}{4}$
	45	回转盖带颈对焊法兰人孔 MFM B 450-16	HG/T 21518—2014-45	2	1 $\frac{1}{4}$
	46	回转盖带颈对焊法兰人孔 MFM B 500-16	HG/T 21518—2014-46	2	1 $\frac{1}{4}$
	47	回转盖带颈对焊法兰人孔 MFM B 600-16	HG/T 21518—2014-47	2	1 $\frac{1}{4}$
	48	回转盖带颈对焊法兰人孔 MFM B 400-25	HG/T 21518—2014-48	2	1 $\frac{1}{4}$
	49	回转盖带颈对焊法兰人孔 MFM B 450-25	HG/T 21518—2014-49	2	1 $\frac{1}{4}$
	50	回转盖带颈对焊法兰人孔 MFM B 500-25	HG/T 21518—2014-50	2	1 $\frac{1}{4}$
	51	回转盖带颈对焊法兰人孔 MFM B 600-25	HG/T 21518—2014-51	2	1 $\frac{1}{4}$
	52	回转盖带颈对焊法兰人孔 MFM B 400-40	HG/T 21518—2014-52	2	1 $\frac{1}{4}$
	53	回转盖带颈对焊法兰人孔 MFM B 450-40	HG/T 21518—2014-53	2	1 $\frac{1}{4}$
	54	回转盖带颈对焊法兰人孔 MFM B 500-40	HG/T 21518—2014-54	2	1 $\frac{1}{4}$
	55	回转盖带颈对焊法兰人孔 MFM B 600-40	HG/T 21518—2014-55	2	1 $\frac{1}{4}$
	56	回转盖带颈对焊法兰人孔 MFM B 400-63	HG/T 21518—2014-56	2	1 $\frac{1}{4}$
	57	回转盖带颈对焊法兰人孔 TG B 400-25	HG/T 21518—2014-57	2	1 $\frac{1}{4}$
	58	回转盖带颈对焊法兰人孔 TG B 450-25	HG/T 21518—2014-58	2	1 $\frac{1}{4}$
	59	回转盖带颈对焊法兰人孔 TG B 500-25	HG/T 21518—2014-59	2	1 $\frac{1}{4}$
	60	回转盖带颈对焊法兰人孔 TG B 400-40	HG/T 21518—2014-60	2	1 $\frac{1}{4}$
	61	回转盖带颈对焊法兰人孔 TG B 450-40	HG/T 21518—2014-61	2	1 $\frac{1}{4}$
	62	回转盖带颈对焊法兰人孔 TG B 500-40	HG/T 21518—2014-62	2	1 $\frac{1}{4}$
	63	回转盖带颈对焊法兰人孔 TG B 400-63	HG/T 21518—2014-63	2	1 $\frac{1}{4}$
	64	回转盖带颈对焊法兰人孔 RJ B 400-63	HG/T 21518—2014-64	2	1 $\frac{1}{4}$
垂直吊盖板式 平焊法兰人孔 HG/T 21519—2014	1	垂直吊盖板式平焊法兰人孔 450-6	HG/T 21519—2014-1	2	1 $\frac{1}{4}$
	2	垂直吊盖板式平焊法兰人孔 500-6	HG/T 21519—2014-2	2	1 $\frac{1}{4}$
	3	垂直吊盖板式平焊法兰人孔 600-6	HG/T 21519—2014-3	2	1 $\frac{1}{4}$
垂直吊盖带颈 平焊法兰人孔 HG/T 21520—2014	1	垂直吊盖带颈平焊法兰人孔 RF 450-10	HG/T 21520—2014-1	2	1 $\frac{1}{4}$
	2	垂直吊盖带颈平焊法兰人孔 RF 500-10	HG/T 21520—2014-2	2	1 $\frac{1}{4}$
	3	垂直吊盖带颈平焊法兰人孔 RF 600-10	HG/T 21520—2014-3	2	1 $\frac{1}{4}$

续表

标准名称	序号	名 称	施工图图号	自然 张数	折 1 号图 张数
垂直吊盖带颈 平焊法兰人孔 HG/T 21520—2014	4	垂直吊盖带颈平焊法兰人孔 RF 450-16	HG/T 21520—2014-4	2	1 $\frac{1}{4}$
	5	垂直吊盖带颈平焊法兰人孔 RF 500-16	HG/T 21520—2014-5	2	1 $\frac{1}{4}$
	6	垂直吊盖带颈平焊法兰人孔 RF 600-16	HG/T 21520—2014-6	2	1 $\frac{1}{4}$
	7	垂直吊盖带颈平焊法兰人孔 MFM 450-10	HG/T 21520—2014-7	2	1 $\frac{1}{4}$
	8	垂直吊盖带颈平焊法兰人孔 MFM 500-10	HG/T 21520—2014-8	2	1 $\frac{1}{4}$
	9	垂直吊盖带颈平焊法兰人孔 MFM 600-10	HG/T 21520—2014-9	2	1 $\frac{1}{4}$
	10	垂直吊盖带颈平焊法兰人孔 MFM 450-16	HG/T 21520—2014-10	2	1 $\frac{1}{4}$
	11	垂直吊盖带颈平焊法兰人孔 MFM 500-16	HG/T 21520—2014-11	2	1 $\frac{1}{4}$
	12	垂直吊盖带颈平焊法兰人孔 MFM 600-16	HG/T 21520—2014-12	2	1 $\frac{1}{4}$
	13	垂直吊盖带颈平焊法兰人孔 TG 450-16	HG/T 21520—2014-13	2	1 $\frac{1}{4}$
	14	垂直吊盖带颈平焊法兰人孔 TG 500-16	HG/T 21520—2014-14	2	1 $\frac{1}{4}$
垂直吊盖带颈 对焊法兰人孔 HG/T 21521—2014	1	垂直吊盖带颈对焊法兰人孔 RF 450-16	HG/T 21521—2014-1	2	1 $\frac{1}{4}$
	2	垂直吊盖带颈对焊法兰人孔 RF 500-16	HG/T 21521—2014-2	2	1 $\frac{1}{4}$
	3	垂直吊盖带颈对焊法兰人孔 RF 600-16	HG/T 21521—2014-3	2	1 $\frac{1}{4}$
	4	垂直吊盖带颈对焊法兰人孔 RF 450-25	HG/T 21521—2014-4	2	1 $\frac{1}{4}$
	5	垂直吊盖带颈对焊法兰人孔 RF 500-25	HG/T 21521—2014-5	2	1 $\frac{1}{4}$
	6	垂直吊盖带颈对焊法兰人孔 RF 600-25	HG/T 21521—2014-6	2	1 $\frac{1}{4}$
	7	垂直吊盖带颈对焊法兰人孔 RF 450-40	HG/T 21521—2014-7	2	1 $\frac{1}{4}$
	8	垂直吊盖带颈对焊法兰人孔 RF 500-40	HG/T 21521—2014-8	2	1 $\frac{1}{4}$
	9	垂直吊盖带颈对焊法兰人孔 RF 600-40	HG/T 21521—2014-9	2	1 $\frac{1}{4}$
	10	垂直吊盖带颈对焊法兰人孔 MFM 450-16	HG/T 21521—2014-10	2	1 $\frac{1}{4}$
	11	垂直吊盖带颈对焊法兰人孔 MFM 500-16	HG/T 21521—2014-11	2	1 $\frac{1}{4}$
	12	垂直吊盖带颈对焊法兰人孔 MFM 600-16	HG/T 21521—2014-12	2	1 $\frac{1}{4}$
	13	垂直吊盖带颈对焊法兰人孔 MFM 450-25	HG/T 21521—2014-13	2	1 $\frac{1}{4}$
	14	垂直吊盖带颈对焊法兰人孔 MFM 500-25	HG/T 21521—2014-14	2	1 $\frac{1}{4}$
	15	垂直吊盖带颈对焊法兰人孔 MFM 600-25	HG/T 21521—2014-15	2	1 $\frac{1}{4}$
	16	垂直吊盖带颈对焊法兰人孔 MFM 450-40	HG/T 21521—2014-16	2	1 $\frac{1}{4}$

续表

标准名称	序号	名 称	施工图图号	自然 张数	折 1 号图 张数
垂直吊盖带颈 对焊法兰人孔 HG/T 21521—2014	17	垂直吊盖带颈对焊法兰人孔 MFM 500-40	HG/T 21521—2014-17	2	1 $\frac{1}{4}$
	18	垂直吊盖带颈对焊法兰人孔 MFM 600-40	HG/T 21521—2014-18	2	1 $\frac{1}{4}$
	19	垂直吊盖带颈对焊法兰人孔 TG 450-25	HG/T 21521—2014-19	2	1 $\frac{1}{4}$
	20	垂直吊盖带颈对焊法兰人孔 TG 500-25	HG/T 21521—2014-20	2	1 $\frac{1}{4}$
	21	垂直吊盖带颈对焊法兰人孔 TG 450-40	HG/T 21521—2014-21	2	1 $\frac{1}{4}$
	22	垂直吊盖带颈对焊法兰人孔 TG 500-40	HG/T 21521—2014-22	2	1 $\frac{1}{4}$
水平吊盖板式 平焊法兰人孔 HG/T 21522—2014	1	水平吊盖板式平焊法兰人孔 450-6	HG/T 21522—2014-1	2	1 $\frac{1}{4}$
	2	水平吊盖板式平焊法兰人孔 500-6	HG/T 21522—2014-2	2	1 $\frac{1}{4}$
	3	水平吊盖板式平焊法兰人孔 600-6	HG/T 21522—2014-3	2	1 $\frac{1}{4}$
水平吊盖带颈 平焊法兰人孔 HG/T 21523—2014	1	水平吊盖带颈平焊法兰人孔 RF 450-10	HG/T 21523—2014-1	2	1 $\frac{1}{4}$
	2	水平吊盖带颈平焊法兰人孔 RF 500-10	HG/T 21523—2014-2	2	1 $\frac{1}{4}$
	3	水平吊盖带颈平焊法兰人孔 RF 600-10	HG/T 21523—2014-3	2	1 $\frac{1}{4}$
	4	水平吊盖带颈平焊法兰人孔 RF 450-16	HG/T 21523—2014-4	2	1 $\frac{1}{4}$
	5	水平吊盖带颈平焊法兰人孔 RF 500-16	HG/T 21523—2014-5	2	1 $\frac{1}{4}$
	6	水平吊盖带颈平焊法兰人孔 RF 600-16	HG/T 21523—2014-6	2	1 $\frac{1}{4}$
	7	水平吊盖带颈平焊法兰人孔 MFM 450-10	HG/T 21523—2014-7	2	1 $\frac{1}{4}$
	8	水平吊盖带颈平焊法兰人孔 MFM 500-10	HG/T 21523—2014-8	2	1 $\frac{1}{4}$
	9	水平吊盖带颈平焊法兰人孔 MFM 600-10	HG/T 21523—2014-9	2	1 $\frac{1}{4}$
	10	水平吊盖带颈平焊法兰人孔 MFM 450-16	HG/T 21523—2014-10	2	1 $\frac{1}{4}$
	11	水平吊盖带颈平焊法兰人孔 MFM 500-16	HG/T 21523—2014-11	2	1 $\frac{1}{4}$
	12	水平吊盖带颈平焊法兰人孔 MFM 600-16	HG/T 21523—2014-12	2	1 $\frac{1}{4}$
	13	水平吊盖带颈平焊法兰人孔 TG 450-16	HG/T 21523—2014-13	2	1 $\frac{1}{4}$
	14	水平吊盖带颈平焊法兰人孔 TG 500-16	HG/T 21523—2014-14	2	1 $\frac{1}{4}$

续表

标准名称	序号	名 称	施工图图号	自然张数	折 1 号图张数
水平吊盖带颈对焊法兰人孔 HG/T 21524—2014	1	水平吊盖带颈对焊法兰人孔 RF 450-16	HG/T 21524—2014-1	2	1 $\frac{1}{4}$
	2	水平吊盖带颈对焊法兰人孔 RF 500-16	HG/T 21524—2014-2	2	1 $\frac{1}{4}$
	3	水平吊盖带颈对焊法兰人孔 RF 600-16	HG/T 21524—2014-3	2	1 $\frac{1}{4}$
	4	水平吊盖带颈对焊法兰人孔 RF 450-25	HG/T 21524—2014-4	2	1 $\frac{1}{4}$
	5	水平吊盖带颈对焊法兰人孔 RF 500-25	HG/T 21524—2014-5	2	1 $\frac{1}{4}$
	6	水平吊盖带颈对焊法兰人孔 RF 600-25	HG/T 21524—2014-6	2	1 $\frac{1}{4}$
	7	水平吊盖带颈对焊法兰人孔 RF 450-40	HG/T 21524—2014-7	2	1 $\frac{1}{4}$
	8	水平吊盖带颈对焊法兰人孔 RF 500-40	HG/T 21524—2014-8	2	1 $\frac{1}{4}$
	9	水平吊盖带颈对焊法兰人孔 RF 600-40	HG/T 21524—2014-9	2	1 $\frac{1}{4}$
	10	水平吊盖带颈对焊法兰人孔 MFM 450-16	HG/T 21524—2014-10	2	1 $\frac{1}{4}$
	11	水平吊盖带颈对焊法兰人孔 MFM 500-16	HG/T 21524—2014-11	2	1 $\frac{1}{4}$
	12	水平吊盖带颈对焊法兰人孔 MFM 600-16	HG/T 21524—2014-12	2	1 $\frac{1}{4}$
	13	水平吊盖带颈对焊法兰人孔 MFM 450-25	HG/T 21524—2014-13	2	1 $\frac{1}{4}$
	14	水平吊盖带颈对焊法兰人孔 MFM 500-25	HG/T 21524—2014-14	2	1 $\frac{1}{4}$
	15	水平吊盖带颈对焊法兰人孔 MFM 600-25	HG/T 21524—2014-15	2	1 $\frac{1}{4}$
	16	水平吊盖带颈对焊法兰人孔 MFM 450-40	HG/T 21524—2014-16	2	1 $\frac{1}{4}$
	17	水平吊盖带颈对焊法兰人孔 MFM 500-40	HG/T 21524—2014-17	2	1 $\frac{1}{4}$
	18	水平吊盖带颈对焊法兰人孔 MFM 600-40	HG/T 21524—2014-18	2	1 $\frac{1}{4}$
	19	水平吊盖带颈对焊法兰人孔 TG 450-25	HG/T 21524—2014-19	2	1 $\frac{1}{4}$
	20	水平吊盖带颈对焊法兰人孔 TG 500-25	HG/T 21524—2014-20	2	1 $\frac{1}{4}$
	21	水平吊盖带颈对焊法兰人孔 TG 450-40	HG/T 21524—2014-21	2	1 $\frac{1}{4}$
	22	水平吊盖带颈对焊法兰人孔 TG 500-40	HG/T 21524—2014-22	2	1 $\frac{1}{4}$
常压旋柄快开人孔 HG/T 21525—2014	1	常压旋柄快开人孔 400	HG/T 21525—2014-1	3	2 $\frac{1}{2}$
	2	常压旋柄快开人孔 450	HG/T 21525—2014-2	3	2 $\frac{1}{2}$
	3	常压旋柄快开人孔 500	HG/T 21525—2014-3	3	2 $\frac{1}{2}$
椭圆形回转盖快开人孔 HG/T 21526—2014	1	椭圆形回转盖快开人孔 450×350-6	HG/T 21526—2014-1	3	2 $\frac{1}{4}$

续表

标准名称	序号	名 称	施工图图号	自然 张数	折 1 号图 张数
回转拱盖快开人孔 HG/T 21527—2014	1	回转拱盖快开人孔 FS 400-6	HG/T 21527—2014-1	3	2
	2	回转拱盖快开人孔 FS 450-6	HG/T 21527—2014-2	3	2
	3	回转拱盖快开人孔 FS 500-6	HG/T 21527—2014-3	3	2
	4	回转拱盖快开人孔 TG 400-6	HG/T 21527—2014-4	3	2
	5	回转拱盖快开人孔 TG 450-6	HG/T 21527—2014-5	3	2
	6	回转拱盖快开人孔 TG 500-6	HG/T 21527—2014-6	3	2
常压手孔 HG/T 21528—2014	1	常压手孔 150	HG/T 21528—2014-1	1	1
	2	常压手孔 250	HG/T 21528—2014-2	1	$\frac{3}{4}$
板式平焊法兰手孔 HG/T 21529—2014	1	板式平焊法兰手孔 150-6	HG/T 21529—2014-1	1	$\frac{1}{2}$
	2	板式平焊法兰手孔 250-6	HG/T 21529—2014-2	1	$\frac{1}{2}$
带颈平焊法兰手孔 HG/T 21530—2014	1	带颈平焊法兰手孔 RF 150-10	HG/T 21530—2014-1	1	$\frac{1}{2}$
	2	带颈平焊法兰手孔 RF 250-10	HG/T 21530—2014-2	1	$\frac{1}{2}$
	3	带颈平焊法兰手孔 RF 150-16	HG/T 21530—2014-3	1	$\frac{1}{2}$
	4	带颈平焊法兰手孔 RF 250-16	HG/T 21530—2014-4	1	$\frac{1}{2}$
	5	带颈平焊法兰手孔 MFM 150-10	HG/T 21530—2014-5	1	$\frac{1}{2}$
	6	带颈平焊法兰手孔 MFM 250-10	HG/T 21530—2014-6	1	$\frac{1}{2}$
	7	带颈平焊法兰手孔 MFM 150-16	HG/T 21530—2014-7	1	$\frac{1}{2}$
	8	带颈平焊法兰手孔 MFM 250-16	HG/T 21530—2014-8	1	$\frac{1}{2}$
	9	带颈平焊法兰手孔 TG 150-16	HG/T 21530—2014-9	1	$\frac{1}{2}$
	10	带颈平焊法兰手孔 TG 250-16	HG/T 21530—2014-10	1	$\frac{1}{2}$
带颈对焊法兰手孔 HG/T 21531—2014	1	带颈对焊法兰手孔 RF 150-25	HG/T 21531—2014-1	1	$\frac{1}{2}$
	2	带颈对焊法兰手孔 RF 250-25	HG/T 21531—2014-2	1	$\frac{1}{2}$
	3	带颈对焊法兰手孔 RF 150-40	HG/T 21531—2014-3	1	$\frac{1}{2}$
	4	带颈对焊法兰手孔 RF 150-63	HG/T 21531—2014-4	1	$\frac{1}{2}$
	5	带颈对焊法兰手孔 MFM 150-25	HG/T 21531—2014-5	1	$\frac{1}{2}$
	6	带颈对焊法兰手孔 MFM 250-25	HG/T 21531—2014-6	1	$\frac{1}{2}$
	7	带颈对焊法兰手孔 MFM 150-40	HG/T 21531—2014-7	1	$\frac{1}{2}$

续表

标准名称	序号	名 称	施工图图号	自然 张数	折 1 号图 张数
带颈对焊法兰手孔 HG/T 21531—2014	8	带颈对焊法兰手孔 MFM 150-63	HG/T 21531—2014-8	1	$\frac{1}{2}$
	9	带颈对焊法兰手孔 TG 150-25	HG/T 21531—2014-9	1	$\frac{1}{2}$
	10	带颈对焊法兰手孔 TG 250-25	HG/T 21531—2014-10	1	$\frac{1}{2}$
	11	带颈对焊法兰手孔 TG 150-40	HG/T 21531—2014-11	1	$\frac{1}{2}$
	12	带颈对焊法兰手孔 TG 150-63	HG/T 21531—2014-12	1	$\frac{1}{2}$
	13	带颈对焊法兰手孔 RJ 150-63	HG/T 21531—2014-13	1	$\frac{1}{2}$
回转盖带颈 对焊法兰手孔 HG/T 21532—2014	1	回转盖带颈对焊法兰手孔 RF A 250-40	HG/T 21532—2014-1	2	$1\frac{1}{4}$
	2	回转盖带颈对焊法兰手孔 RF A 250-63	HG/T 21532—2014-2	2	$1\frac{1}{4}$
	3	回转盖带颈对焊法兰手孔 MFM A 250-40	HG/T 21532—2014-3	2	$1\frac{1}{4}$
	4	回转盖带颈对焊法兰手孔 MFM A 250-63	HG/T 21532—2014-4	2	$1\frac{1}{4}$
	5	回转盖带颈对焊法兰手孔 TG A 250-40	HG/T 21532—2014-5	2	$1\frac{1}{4}$
	6	回转盖带颈对焊法兰手孔 TG A 250-63	HG/T 21532—2014-6	2	$1\frac{1}{4}$
	7	回转盖带颈对焊法兰手孔 RJ A 250-63	HG/T 21532—2014-7	2	$1\frac{1}{4}$
	8	回转盖带颈对焊法兰手孔 RF B 250-40	HG/T 21532—2014-8	2	$1\frac{1}{4}$
	9	回转盖带颈对焊法兰手孔 RF B 250-63	HG/T 21532—2014-9	2	$1\frac{1}{4}$
	10	回转盖带颈对焊法兰手孔 MFM B 250-40	HG/T 21532—2014-10	2	$1\frac{1}{4}$
	11	回转盖带颈对焊法兰手孔 MFM B 250-63	HG/T 21532—2014-11	2	$1\frac{1}{4}$
	12	回转盖带颈对焊法兰手孔 TG B 250-40	HG/T 21532—2014-12	2	$1\frac{1}{4}$
	13	回转盖带颈对焊法兰手孔 TG B 250-63	HG/T 21532—2014-13	2	$1\frac{1}{4}$
	14	回转盖带颈对焊法兰手孔 RJ B 250-63	HG/T 21532—2014-14	2	$1\frac{1}{4}$
常压快开手孔 HG/T 21533—2014	1	常压快开手孔 150	HG/T 21533—2014-1	2	$1\frac{1}{2}$
	2	常压快开手孔 250	HG/T 21533—2014-2	2	$1\frac{1}{2}$
旋柄快开手孔 HG/T 21534—2014	1	旋柄快开手孔 150-2.5	HG/T 21534—2014-1	3	$2\frac{1}{2}$
	2	旋柄快开手孔 250-2.5	HG/T 21534—2014-2	3	$2\frac{1}{2}$

续表

标准名称	序号	名 称	施工图图号	自然 张数	折 1 号图 张数
回转盖快开手孔 HG 21535—2014	1	回转盖快开手孔 FS 150-6	HG/T 21535—2014-1	2	1 $\frac{1}{2}$
	2	回转盖快开手孔 FS 250-6	HG/T 21535—2014-2	2	1 $\frac{1}{2}$
	3	回转盖快开手孔 TG 150-6	HG/T 21535—2014-3	2	1 $\frac{1}{2}$
	4	回转盖快开手孔 TG 250-6	HG/T 21535—2014-4	2	1 $\frac{1}{2}$

本标准用词说明

1 为便于在执行本标准条文时区别对待，对要求严格程度不同的用词说明如下：

1) 表示很严格，非这样做不可的：

正面词采用“必须”，反面词采用“严禁”；

2) 表示严格，在正常情况下均应这样做的：

正面词采用“应”，反面词采用“不应”或“不得”；

3) 表示允许稍有选择，在条件许可时首先应这样做的：

正面词采用“宜”，反面词采用“不宜”；

4) 表示有选择，在一定条件下可以这样做的用词，采用“可”。

2 条文中指明应按其他有关标准执行的写法为：“应符合……的规定（要求）”或“应按……执行”。