



中华人民共和国出入境检验检疫行业标准

SN/T 3775.2—2014

(进)出口纺织品质符合性验证规范 第2部分：纱线

Specification for verification of quality compliance
for import and export textiles—Part 2: Yarn

2014-01-13 发布

2014-08-01 实施

中 华 人 民 共 和 国
国家质量监督检验检疫总局 发 布

前 言

SN/T 3775《(进)出口纺织品质量符合性验证规范》共分为 6 部分:

- 第 1 部分:纺织原料;
- 第 2 部分:纱线;
- 第 3 部分:纺织织物;
- 第 4 部分:纺织制品;
- 第 5 部分:纺织服装;
- 第 6 部分:特种纺织品。

本部分为 SN/T 3775 的第 2 部分。

本部分按照 GB/T 1.1—2009 给出的规则起草。

本部分由国家认证认可监督管理委员会提出并归口。

本部分起草单位:中华人民共和国江苏出入境检验检疫局、中华人民共和国重庆出入境检验检疫局、中华人民共和国新疆出入境检验检疫局。

本部分主要起草人:王香香、徐鑫华、侯玉峰、王晓琼、董绍伟、张后兵、王俊苏、晏红、阿不来提。

(进)出口纺织品质符合性验证规范

第2部分:纱线

1 范围

SN/T 3775 的本部分规定了进出口纱线质量符合性验证的程序和内容。

本部分适用于出入境检验检疫机构对进出口纱线质量进行符合性验证,也可作为进出口纱线经营、生产企业质量控制的参考性文献。

2 规范性引用文件

下列文件对于本文件的应用是必不可少的。凡是注日期的引用文件,仅注日期的版本适用于本文件。凡是不注日期的引用文件,其最新版本(包括所有的修改单)适用于本文件。

GB 5296.4 消费品使用说明 第4部分:纺织品和服装

GB 18401 国家纺织产品基本安全技术规范

SN/T 1649 进出口纺织品安全项目检验规范

SN/T 2872 进出口纺织品标识检验规范

3 术语和定义

下列术语和定义适用于本文件。

3.1

法规性要求 **mandatory requirements**

相关法律、法规、法令、条例、官方公报、强制性标准等明示的要求。

注:可在诸如法律、法规、法令、条例这样的规范性文件中对规定要求做出明确的说明。本部分特指部分国家或地区及我国对纺织品中相关技术项目规定的法规性要求,包括输入国(地区)与我国政府签订的双边检验协定,协定中所规定的所有技术项目均视为法规性要求。

3.2

非法规性要求 **non-mandatory requirements**

不具有法的属性,一般是指相关组织、企业、贸易关系人相互约定的技术要求。

注:在本部分中主要指部分国家或地区(组织)以官方公报、产品安全政策声明、条例、推荐性标准等对纺织品中相关项目规定的要求。

3.3

符合性评价 **evaluation of conformity**

系统性检查某个产品、过程或服务满足规定要求的程度。

注:本部分特指通过技术抽样、检验、检测评价进出口纱线的质量要求符合规定要求的程度,即通过技术验证的手段评价进出口纱线的技术要求符合规定要求的程度。

3.4

符合性验证 verification of conformity

通过检查和提供证据来证实规定的要求已得到满足。

注：本部分特指通过书面验证或技术验证的方法证明进出口纱线的质量满足规定的要求，即通过技术抽样、检验、检测等技术验证的方法证明进出口纱线的质量满足规定的要求，或通过检查符合性声明、检测报告以及检测项目的完整性、有效性、可靠性、可追溯性、合法性等书面验证的方法证明进出口纱线的技术要求满足规定的要求。

3.5

技术验证 technical verification

通过技术抽样、检验、检测等方法证明进出口纱线的质量满足规定的要求的过程，即通过质量符合性评价方法判断进出口纱线质量是否满足规定的要求。

3.6

书面验证 written verification

通过检查符合性声明、检测项目及检测报告的完整性、有效性、可靠性、可追溯性、合法性等方法证明进出口纱线的技术要求满足规定要求的过程。

4 要求

4.1 进口纱线法规性要求

进口纱线法规性要求应符合我国 GB 18401、GB 5296.4 及其他强制性标准中的规定要求。

4.2 出口纱线法规性要求

出口纱线法规性要求应符合输入国(地区)的技术法规的强制性要求，按照 SN/T 1649 及 SN/T 2872 执行。我国与输入国(地区)签订政府间协议的，应符合我国与输入国(地区)签订政府间协议的规定要求。输入国(地区)没有强制性技术法规要求也没有政府间协议的，应该符合我国 GB 18401、GB 5296.4 及其他强制性标准的规定要求。

4.3 进口纱线非法规性要求

进口纱线非法规性要求按照我国相关产品标准规定的合格品要求执行，无相关标准的产品，按贸易合同规定执行。

4.4 出口纱线非法规性要求

出口纱线非法规性品质要求按对外贸易合同规定执行，对外贸易合同未规定的，按照我国相关产品标准规定的合格品要求执行。

5 符合性验证程序和内容

5.1 符合性验证程序

符合性验证程序包括验证准备、书面验证、技术验证和验证结果判定，详见图 1。

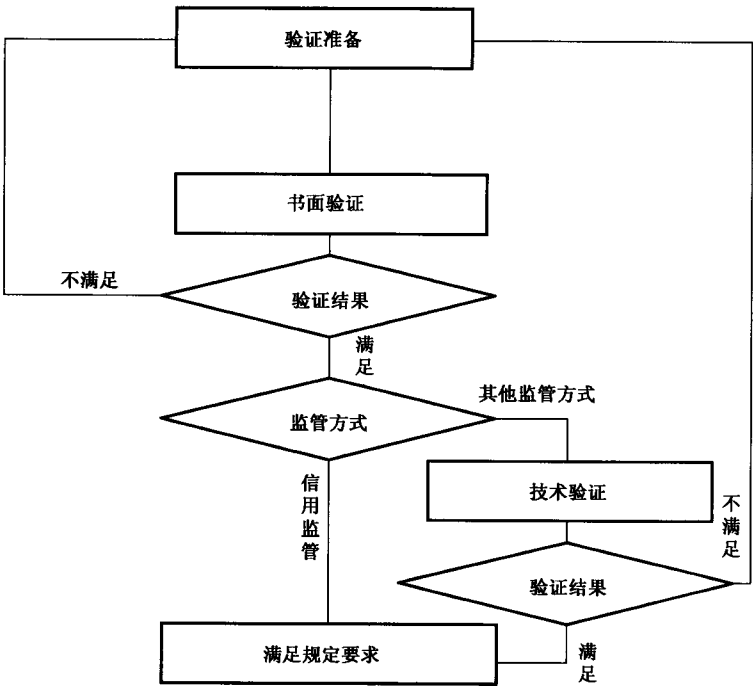


图 1

5.2 验证准备

5.2.1 验证资料准备

在审查报检单证齐全的基础上,以申报者提供的符合性声明、确认样品及其相关报检单证为依据,识别本部分第 4 章规定的进出口纱线法规性要求及非法规性要求的相关项目,做好质量符合性验证的相关准备工作。

5.2.2 验证方法选择

对采用特别监管和严密监管的生产企业采用技术验证方式进行质量符合性验证;对采用一般监管、验证监管和信用监管的生产企业采用书面验证方式或技术验证方式进行质量符合性验证;对有政府间协议的应采用技术验证方式进行质量符合性验证。

5.3 书面验证

对证单与证单之间的一致性进行审查,审查内容包括各种证单及验证材料的完整性、合法性、有效性、相关性。法规性要求应满足 4.1、4.2 要求,非法规性品质要求应满足 4.3、4.4 要求。经审核报检单证及验证材料完整、真实、有效、相关性满足要求时书面验证通过,否则书面验证不通过。书面验证不通过时,检验检疫机构根据不同情况采取相应的处置措施。

5.4 技术验证

5.4.1 技术验证时,法规性要求按照 SN/T 1649 规定的项目进行检测。

5.4.2 技术验证时,非法规性要求按照产品对象参见附录 A 中的标准进行抽样、检验和检测。

5.4.3 技术验证时,应该逐个项目判定符合规定要求的程度,全部项目满足规定要求时,通过技术验证,该批产品合格,准予进口或出口,任何一个项目不满足规定要求时,技术验证不通过,检验检疫机构

SN/T 3775.2—2014

根据不同情况采取相应的处置措施。

5.5 验证结果判定

各项技术要求满足本部分 4.1、4.2、4.3 所规定要求的,证实该批提交验证的产品规定的要求已得到满足,判定该批产品合格;其中有一个项目不满足本部分 4.1、4.2、4.3 所规定要求的,判定该批产品不合格。

6 符合性验证报告

符合性验证报告至少应该包含以下内容,本部分给出的质量符合性验证记录,参见附录 B:

- 进出口纱线质量符合性验证对象的识别信息;
- 书面验证信息;
- 技术验证信息;
- 结果综合判定;
- 检验人员、复核人员、批准人员的签字;
- 报告日期。

附 录 A
(资料性附录)
中国纱线检验标准一览表

表 A.1 中国纱线检验标准一览表

序 号	标 准 编 号	标 准 名 称
1	GB/T 398	棉本色纱线
2	GB/T 2696	黄麻纱线
3	GB/T 2700	黄麻麻纱、线的验收规定
4	GB/T 5324	精梳涤棉混纺本色纱线
5	GB/T 18369	玻璃纤维无捻粗纱
6	GB/T 18371	连续玻璃纤维纱
7	GB/T 24116	针织用筒子染色纱线
8	GB/T 24125	不锈钢纤维与棉涤混纺本色纱线
9	GB/T 24345	机织用筒子染色纱线
10	FZ/T 10007	棉及化纤纯纺、混纺本色纱线检验规则
11	FZ/T 12001	气流纺棉本色纱
12	FZ/T 12002	精梳棉本色缝纫专用纱线
13	FZ/T 12003	粘胶纤维本色纱线
14	FZ/T 12004	涤粘混纺本色纱线
15	FZ/T 12005	普梳涤与棉混纺本色纱线
16	FZ/T 12006	精梳棉涤混纺本色纱线
17	FZ/T 12007	棉维混纺本色纱线
18	FZ/T 12008	维纶本色纱线
19	FZ/T 12009	腈纶本色纱
20	FZ/T 12010	棉氨纶包芯本色纱
21	FZ/T 12011	棉腈混纺本色纱
22	FZ/T 12013	莱赛尔纤维本色纱线
23	FZ/T 12014	针织用棉色纺纱
24	FZ/T 12015	精梳天然彩色棉纱线
25	FZ/T 12016	涤与棉混纺色纺纱
26	FZ/T 12017	天然彩色棉气流纺纱
27	FZ/T 12018	精梳棉本色紧密纺纱线
28	FZ/T 12019	涤纶本色纱线
29	FZ/T 12020	竹浆粘胶纤维本色纱线
30	FZ/T 12021	莫代尔纤维本色纱线

SN/T 3775.2—2014

表 A.1 (续)

序 号	标 准 编 号	标 准 名 称
31	FZ/T 12022	涤纶与粘纤混纺色纺纱线
32	FZ/T 12024	靛蓝染色棉纱线
33	FZ/T 12025	毛经用低捻棉本色
34	FZ/T 12026	粘锦复合丝线
35	FZ/T 22001	精梳机织毛纱
36	FZ/T 22002	粗梳机织毛纱
37	FZ/T 32002	苧麻本色纱
38	FZ/T 42002	桑蚕绢丝
39	FZ/T 42005	桑蚕双宫丝
40	FZ/T 63001	涤纶本色缝纫用纱线
41	SN/T 2146	进出口纱线检验规程
42	SN/T 0450	进出口本色纱线检验规程
43	SN/T 0908	进出口地毯毛纱、地毯化纤纱检验规程
44	SN/T 1064	出口涤纶本色缝纫用纱线检验规程
45	SN/T 0463	进出口腈纶坯纱及染色腈纶膨体纱检验规程
46	SN/T 0460	进出口腈纶纱检验规程

附 录 B
(资料性附录)
(进)出口纱线质量符合性验证记录

表 B.1 (进)出口纱线质量符合性验证记录

生 产 企 业					品 名 / 规 格						
报 检 数 量 / 重 量					输 往 国 别 (地 区)						
生 产 批 号					包 装 种 类		<input type="checkbox"/> 纸箱 <input type="checkbox"/> 编织袋 <input type="checkbox"/> 布袋 <input type="checkbox"/> 其他				
书 面 验 证	法 规 性 要 求 项 目	法 规 性 检 验 项 目	检 验 依 据	检 验 结 果	非 法 规 性 要 求 项 目	品 质 检 验 项 目	检 验 依 据	检 验 结 果			
		甲 醛									
		可 分 解 芳 香 胺 染 料									
		pH 值									
		色 牢 度									
		异 味									
		标 识									
		重 金 属									
			政 府 间 协 议 的 项 目					包 装 检 验 和 检 疫			
技 术 验 证	检 验 监 管 方 式		<input type="checkbox"/> 特别监管 <input type="checkbox"/> 严密监管 <input type="checkbox"/> 一般监管 <input type="checkbox"/> 验证监管 <input type="checkbox"/> 信用监管 <input type="checkbox"/> 出口免验								
	法 规 性 要 求 项 目	法 规 性 检 验 项 目	检 验 依 据	检 验 结 果	非 法 规 性 要 求 项 目	品 质 检 验 项 目	检 验 依 据	检 验 结 果			
		甲 醛									
		可 分 解 芳 香 胺 染 料									
		pH 值									
		色 牢 度									
		异 味									
		标 识									
		重 金 属									
			政 府 间 协 议 的 项 目					包 装 检 验 和 检 疫			
综 合 判 定	<input type="checkbox"/> 符合 _____ 法规性、政府间协议及 _____ 合同、标准要求； <input type="checkbox"/> 不符合 _____ 法规性、政府间协议及 _____ 合同、标准要求； <input type="checkbox"/> 不合格原因： <input type="checkbox"/> 允许返工整理 <input type="checkbox"/> 不允许返工整理										
检 验 员				复 核 人				签 发 人			
日 期				日 期				日 期			
备 注											