

# SN

## 中华人民共和国出入境检验检疫行业标准

SN/T 4620—2016

### 菱叶斑蟊鉴定方法

Identification of *Neostylopyga rhombifolia*

2016-08-23 发布

2017-03-01 实施



中 华 人 民 共 和 国  
国家质量监督检验检疫总局 发 布

## 前 言

本标准按照 GB/T 1.1—2009 给出的规则起草。

本标准由国家认证认可监督管理委员会提出并归口。

本标准起草单位：中华人民共和国广东出入境检验检疫局。

本标准主要起草人：胡佳、吴可量、邱德义、岳巧云、单振菊。

## 菱叶斑蠊鉴定方法

### 1 范围

本标准规定了菱叶斑蠊成虫的形态鉴定和结果判断。

本标准适用于菱叶斑蠊成虫的形态鉴定。

### 2 规范性引用文件

下列文件对于本文件的应用是必不可少的。凡是注日期的引用文件,仅注日期的版本适用于本文件。凡是不注日期的引用文件,其最新版本(包括所有的修改单)适用于本文件。

SN/T 1876—2007 医学媒介生物标本采集、制作及保存规程。

### 3 术语和定义

下列术语和定义适用于本文件。

#### 3.1

**菱叶斑蠊** *Neostylopyga rhombifolia* (Stoll, 1813)

节肢动物门(Arthropoda),昆虫纲(Insecta),蜚蠊目(Blattaria),蜚蠊科(Blattidae),蜚蠊亚科(Blattinae),斑蠊属(*Neostylopyga*),因其前翅菱形小叶状而得名,俗称脸谱斑蠊。

### 4 形态鉴定

#### 4.1 原理

菱叶斑蠊的成虫依照其形态特征进行鉴定,蜚蠊亚科分属见附录A。

#### 4.2 标本的制作和保存

标本的制作见 SN/T 1876—2007 附录 G 蜚蠊标本采集、制作。

标本的保存见 SN/T 1876—2007 第 7 章 标本保存。

#### 4.3 科的特征

体中至大型,棕红色至黑色种类。前胸背板横宽,非透明。前和后翅发达或退化。中、后足股节腹面具刺;雄虫下生殖板不特化,横长方形,后缘稍呈弧形凹陷,对称;雌性下生殖板具瓣。

#### 4.4 属的特征

体中型。雌雄虫前翅退化,呈两小叶状位于中胸背板两侧,均无后翅。腹部背板第 6~7 节后缘凹陷,侧缘向上。

#### 4.5 种的特征

体型中等。足黄色,具黑褐色斑纹。前胸背板近前缘具“m”型黄条纹,后缘具两个对称的黄色大

斑,近后缘中部具“八”字型小斑。腹部背板第 6~7 节后缘凹陷,侧缘向上,前翅短小,菱形,呈两小叶片状,位于中胸背板两侧,无后翅。详细形态描述参见附录 B。形态鉴别特征图参见附录 C。

## 5 结果判定

形态学特征符合 4.3~4.5 的蜚蠊成虫,判定为菱叶斑蠊。

## 附 录 A

(规范性附录)

蜚蠊亚科 *Blattinae* 分属检索表

- 1 腹部背板第 6 节~7 节后缘凹陷,侧缘向上,雌雄虫都无后翅,前翅退化,呈两小叶片状,位于中胸背板两侧 ..... 斑蠊属 *Neostylopyga*  
腹部背板第 6 节~7 节后缘不凹陷,侧缘不向上倾,至少雄虫具翅,前翅充分发育 ..... 2
- 2 爪垫极其退化,几乎不存在,雌雄异形明显,雌虫前翅短,后翅缺,雄虫腹部第 1 节背板不特化 .....  
..... 蜚蠊属 *Blatta*  
爪垫发育完全,雌雄二型通常不明显,翅的发育程度几乎一致,雄虫腹部第 1 节背板常特化 ..... 3
- 3 前胸背板扁平,圆盘形或多边形,两侧缘不倾斜,最宽处在中部或稍后一点 ..... 平板蠊属 *Homalosilpha*  
前胸背板拱形,几乎梯形,两侧缘倾斜,最宽处在接近后缘 ..... 4
- 4 体形小。雌雄虫前后翅常常短于腹部末端或少超过腹部末端  
..... 郝氏蠊属 *Hebardina*  
体形大。雌雄虫前后翅均超过腹部末端 ..... 大蠊属 *Periplaneta*



SN/T 4620—2016

## 附录 B

(资料性附录)

## 菱叶斑蠊详细形态特征

## B.1 整体形态

雌雄同型。体型中等,体连翅长 21 mm~29 mm。

## B.2 头部

头黄黑色。头顶深褐色,外露,不被前胸背板遮住(参见图 C.1),额具黄黑相间横条纹(参见图 C.2)。头顶处复眼黑褐色,单眼黄色。复眼间距等于触角窝间距,略宽于单眼间距。触角黄褐色。下颚须黄色。下颚须 3、4、5 节约等长。

## B.3 胸部

前胸背板黑色半圆形,最宽处在后缘处,近前缘具“m”型黄条纹,中部及后部具 6 个黄色斑。前胸背板前缘及侧缘圆弧形,后缘近平截,具两个对称的黄色大斑,大斑中具一个黑色小圆斑。近后缘中部具“八”字型小斑。后胸背板两侧缘具一个黄斑,中部具对称横向的“S”型斑。前翅侧缘具一条黄条纹,骨质化程度大,短小,菱形,末端仅达后胸背板前缘。无后翅(参见附录 C 图 C.1)。足黄色,具黑褐色斑纹。前足股节腹缘刺式 A2-型。跗节第 1 节和第 2 节腹缘具两排小刺,1 节~4 节端部具爪垫。前跗节具中垫,爪对称,不特化。

## B.4 腹部

腹部黑褐色,两侧具黄色斑。雄虫腹部背板不特化。雄虫肛上板半圆形,后缘对称,中部具深“V”型凹陷,尾须圆锥形(参见图 C.3)。肛侧板横阔,左右对称。下生殖板长度等于肛上板,半圆形,后缘对称,尾刺圆柱形,长度等于尾刺间距(参见图 C.4)。雄性外生殖器左阳茎左侧钩状骨片粗大,近端部具 1 指状突出;右侧骨片具 3 个突出;左侧的细长;中部突出呈膜状,近三角形;右侧骨质化,端部尖锐,稍弯(参见图 C.5)。右阳茎骨片宽大(参见图 C.6)。雌虫肛上板近三角形,后缘对称,中部具三角形刻缺。下生殖板呈两瓣状。

附 录 C  
(资料性附录)  
菱叶斑蠊成虫鉴别特征图



图 C.1 菱叶斑蠊成虫背面观 ♂

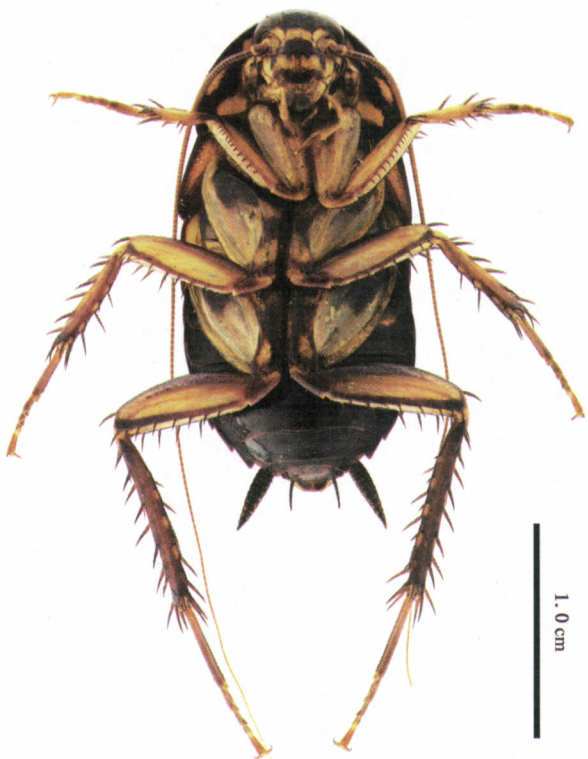


图 C.2 菱叶斑蠊成虫腹面观 ♂

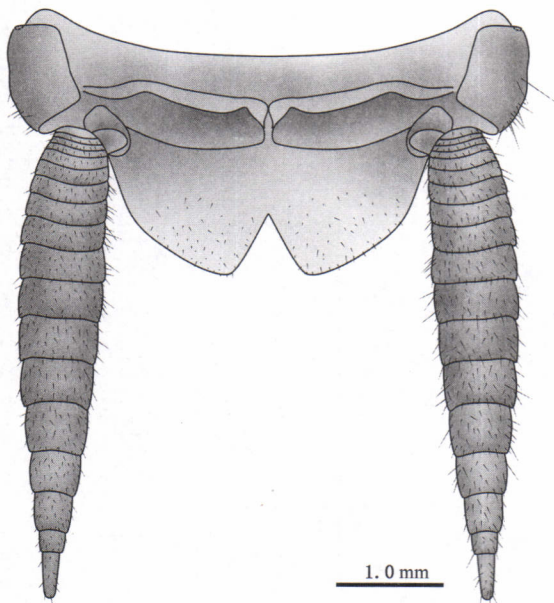


图 C.3 肛上板腹面观示意图 ♂

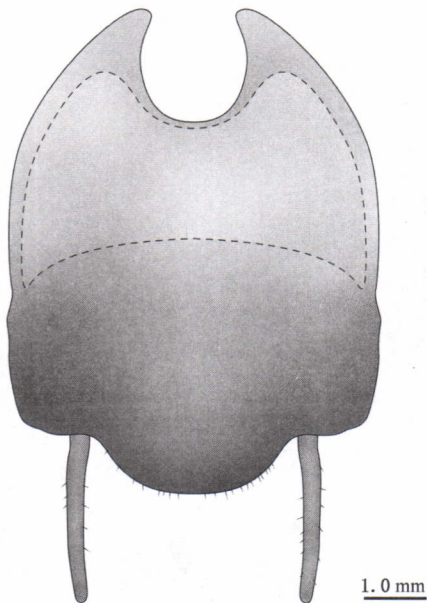


图 C.4 下生殖板背面观示意图 ♂

SN/T 4620—2016

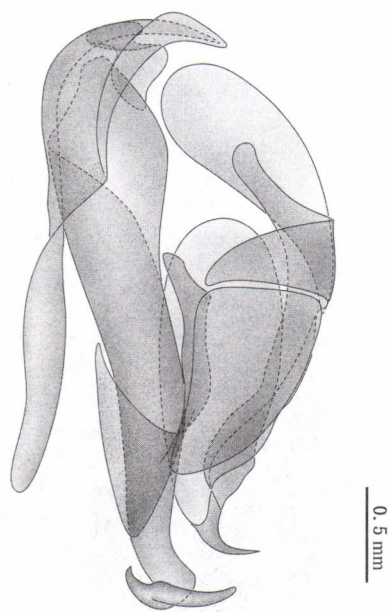


图 C.5 左阳茎示意图 ♂

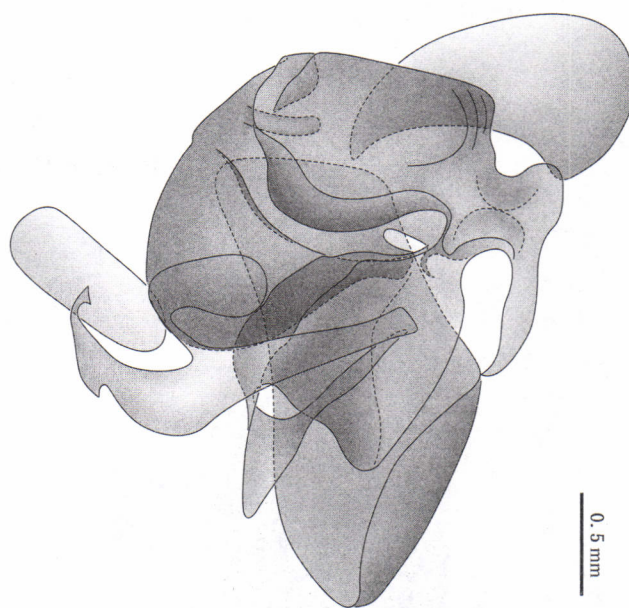


图 C.6 右阳茎示意图 ♂



中华人民共和国出入境检验检疫

行 业 标 准

菱叶斑蟊鉴定方法

SN/T 4620—2016

\*

中国标准出版社出版

北京市朝阳区和平里西街甲2号(100029)

北京市西城区三里河北街16号(100045)

总编室:(010)68533533

网址 [www.spc.net.cn](http://www.spc.net.cn)

中国标准出版社秦皇岛印刷厂印刷

\*

开本 880×1230 1/16 印张 0.75 字数 14 千字

2017年12月第一版 2017年12月第一次印刷

印数 1—500

\*

书号: 155066 • 2-32416 定价 18.00 元



SN/T 4620-2016