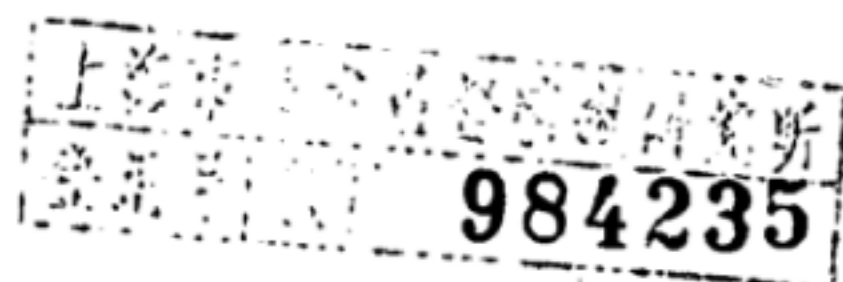


SN

中华人民共和国进出口商品检验行业标准

SN 0625.1—1997



进口可作原料用废塑料检验规程—— 聚对苯二甲酸乙二醇酯(PET)废料 (试行)

Inspection rules on imported plastic scrap as raw material
—Poly (ethylene terephthalate) scrap

1997-03-20 发布

1997-03-20 实施

中华人民共和国国家进出口商品检验局 发布

SN 0625.1—1997

前 言

本标准是根据 GB/T 1.1—1993《标准化工作导则 第1单元：标准的起草与表述规则 第1部分：标准编写的基本规定》进行编写的。

本标准参考国家标准(GB)有关废料分类、技术条件，结合商检进口废料检验的实践经验编写。

本标准由中华人民共和国国家进出口商品检验局提出并归口。

本标准由中华人民共和国上海进出口商品检验局起草。

本标准主要起草人：李江海、顾明亮、沈吉、沈泽敏、傅桢勇。

本标准于1997年3月首次发布。

中华人民共和国进出口商品检验行业标准

进口可作原料用废塑料检验规程—— 聚对苯二甲酸乙二醇酯(PET)废料

SN 0625.1—1997

Inspection rules on imported plastic scrap as raw material
—Poly (ethylene terephthalate) scrap

1 范围

本标准规定了进口可作原料用废聚对苯二甲酸乙二醇酯的定义、取样、检验和检验结果判定。
本标准适用于进口可作原料用废聚对苯二甲酸乙二醇酯的检验。

2 引用标准

下列标准所包含的条文,通过在本标准中引用而构成本标准的条文。本标准出版时,所示版本均为有效。所有标准都会被修订,使用本标准的各方应探讨使用下列标准最新版本的可能性。

GB 2035—80(88) 塑料术语及其定义

GB 5085.3—1996 危险废物鉴别标准 浸出毒性鉴别

GB 5479—85 塑料对应术语

GB/T 15555.1~15555.12—1995 固体废物浸出毒性测定方法

GB 16487.12—1996 进口废物环境保护控制标准 废塑料

SN 0570—1996 进口废金属放射性污染检验规程

3 定义

本标准采用下列定义。

3.1 可作原料用废聚对苯二甲酸乙二醇酯

指在聚对苯二甲酸乙二醇酯生产和加工过程中产生的废块、边角料、地脚料、半制品、浇头、洗机料、等外品、废丝、废薄膜等;经过加工清洗后的、使用过的聚对苯二甲酸乙二醇酯(片状、块状或粒状)。不包括感光胶片和未经清洗、粉碎的废聚对苯二甲酸乙二醇酯瓶料。

3.2 夹带废物

指混入可作原料用废聚对苯二甲酸乙二醇酯以外的杂物。

3.3 医学废弃物

指在临床、医疗、医药及其他医学过程中产生的医用废弃物。

3.4 检验批

以一个集装箱内货物为一个检验批。

4 取样

4.1 按检验批分批取样。

- 4.2 对包装或捆装的到货按包数或捆数的 10% 以上随机开包或拆捆抽取代表性样品。
 4.3 对散装的货物在货堆四周布点,按不少于货物重量的 10% 抽取代表性样品。

5 检验

- 5.1 查看整批货物是否有夹带废物。
 5.2 按 4.2 的取样数开包或拆捆,查看是否有夹带废物。
 5.3 查看检验发现有疑点时,按 4.2 或 4.3 抽取代表性样品,检验其中夹带废物浸出液中有害物质浓度和 pH 值,检测是否有放射性污染,检验夹带废物含量。
 5.3.1 夹带废物浸出液中有害物质浓度和 pH 值按 GB/T 15555.1~15555.12 进行检验。
 5.3.2 放射性外照射贯穿辐射值和 α 、 β 表面污染水平检验值参照 SN 0570 进行检测。
 5.3.3 夹带废物含量的测定

所取样品经称重后,将其中的夹带废物分离并称重。按公式(1)计算夹带废物的重量百分比。

$$X(\%) = \frac{W_1}{W_2} \times 100 \quad \dots\dots\dots(1)$$

式中: X ——夹带废物重量百分比,%;
 W_1 ——试样中夹带废物重量,g;
 W_2 ——试样重量,g。

6 检验结果判定

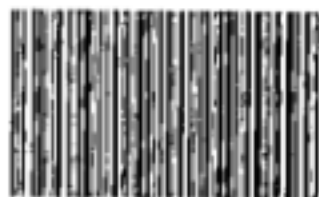
进口可作原料用废聚对苯二甲酸乙二醇酯若有下列情况之一者,判定为不合格。

- 6.1 夹带医学废弃物和易爆物。
 6.2 夹带放射性污染物,其外照射贯穿辐射值超过当地天然本底辐射值的 3 倍, α 表面污染水平检验值超过 0.04 Bq/cm^2 , β 表面污染水平检验值超过 0.4 Bq/cm^2 。
 6.3 夹带废物浸出液中有害物质浓度超过 GB 5085.3 中鉴别标准值。
 6.4 夹带废物浸出液 pH 值等于或大于 12.5 和等于或小于 2。
 6.5 下列夹带废物的总重量超过货物总重量的万分之一:
 ——农药废物、其他化学废物及盛装物;
 ——各种液态废物;
 ——厨房废物;
 ——卫生间废物;
 ——密闭容器和曾使用过的塑料容器等。
 6.6 除上述各条所列废物外的其他夹带废物(如废木片、废金属、废织物、废玻璃、其他废塑料、废橡胶、泥沙等)总重量超过货物总重量的千分之一。
 6.7 不符合本标准 3.1 条定义的进口废聚对苯二甲酸乙二醇酯。

7 不合格的处置

经检验判定为不合格的,出具检验证书,证书上列明不合格的检验批。

GB 155066.2-11673



SN0625.1-1997

中国标准出版社出版 中国标准出版社秦皇岛印刷厂印刷

1997年7月第一版 1997年7月第一次印刷 书号:155066·2-11673