

ICS 71. 120; 25. 220. 50

G 94

备案号: 41911—2013

# HG

## 中华人民共和国化工行业标准

HG/T 2051. 3—2013

代替 HG/T 2051. 3 2007

---

### 搪玻璃搅拌器 叶轮式搅拌器

Glass-lined agitator retreat curve impeller type

2013-10-17 发布

2014-03-01 实施

---

中华人民共和国工业和信息化部 发布

## 前 言

本标准按照 GB/T 1.1—2009 给出的规则起草。

本标准代替 HG/T 2051.3—2007《搪玻璃搅拌器 叶轮式搅拌器》，与 HG/T 2051.3—2007 相比，主要技术变化如下：

取消了适用公称压力；

取消了 L 系列中的公称容积为 50 L、100 L、200 L、300 L 和 S 系列中的公称容积为 500 L 及 2 500 L 的搅拌器；

取消了与 W 型机架的连接；

取消了锚翼的厚度尺寸；

取消了搅拌器的参考质量；

增加了与 TB 型机架和 DJ-T 型机架的连接；

搅拌轴公称直径  $d_{N95}$  的 A 型轴头尺寸由一种增加为两种。

本标准由中国石油和化学工业联合会提出。

本标准由全国搪玻璃设备标准化技术委员会归口。

本标准起草单位：江苏隆达机械设备有限公司、苏州市协力化工设备有限公司、常熟市华懋化工设备有限公司。

本标准主要起草人：张文华、吴忠翔、徐国平、李龙昌、钱建丰、纪永祥、蔡伟。

本标准所代替标准的历次版本发布情况为：

HG 5-279—1969、HG 5-279—1979、HG/T 2051.3—1991、HG/T 2051.3—2007。

## 搪玻璃搅拌器 叶轮式搅拌器

### 1 范围

本标准规定了搪玻璃搅拌容器用搪玻璃叶轮式搅拌器的型式、基本参数、主要尺寸、技术要求及包装、运输和贮存。

本标准适用于公称容积 50 L~40 000 L,设计温度为 $-20\text{ }^{\circ}\text{C}$ ~ $200\text{ }^{\circ}\text{C}$ ,搅拌器公称转速 70 r/min~125 r/min 且搅拌器锚翼端部的线速度小于等于 8 m/s 的搪玻璃搅拌容器用搪玻璃叶轮式搅拌器。

### 2 规范性引用文件

下列文件对于本文件的应用是必不可少的。凡是注日期的引用文件,仅所注日期的版本适用于本文件。凡是不注日期的引用文件,其最新版本(包括所有的修改单)适用于本文件。

GB 25025 搪玻璃设备技术条件

GB/T 25026 搪玻璃闭式搅拌容器

GB/T 25027 搪玻璃开式搅拌容器

HG/T 2052 搪玻璃设备 传动装置

### 3 型式、基本参数及主要尺寸

3.1 搪玻璃叶轮式搅拌器的型式、基本参数及主要尺寸见图 1、表 1。

3.2 搅拌器轴头的四种型式:

A 型轴头与 HG/T 2052 中 TB 机型相配;

B I 型轴头与 HG/T 2052 中 DJ-T 机型相配;

B II 型轴头与 HG/T 2052 中 DZ、SZ 机型相配;

C 型轴头与 HG/T 2052 中 DZ、SZ 机型相配。

3.3 搅拌器轴头连接型式及尺寸:

A 型轴头见图 2、表 2;

B I 型轴头见图 3、表 3;

B II 型轴头见图 3、表 4;

C 型轴头见图 4、表 5。

3.4 A 型轴头适用于 50 L~4 000 L 搪玻璃开式搅拌容器和 3 000 L~4 000 L 搪玻璃闭式搅拌容器。B I 型、B II 型及 C 型轴头适用于 1 000 L~5 000 L 搪玻璃开式搅拌容器和 3 000 L~40 000 L 搪玻璃闭式搅拌容器。

单位为毫米

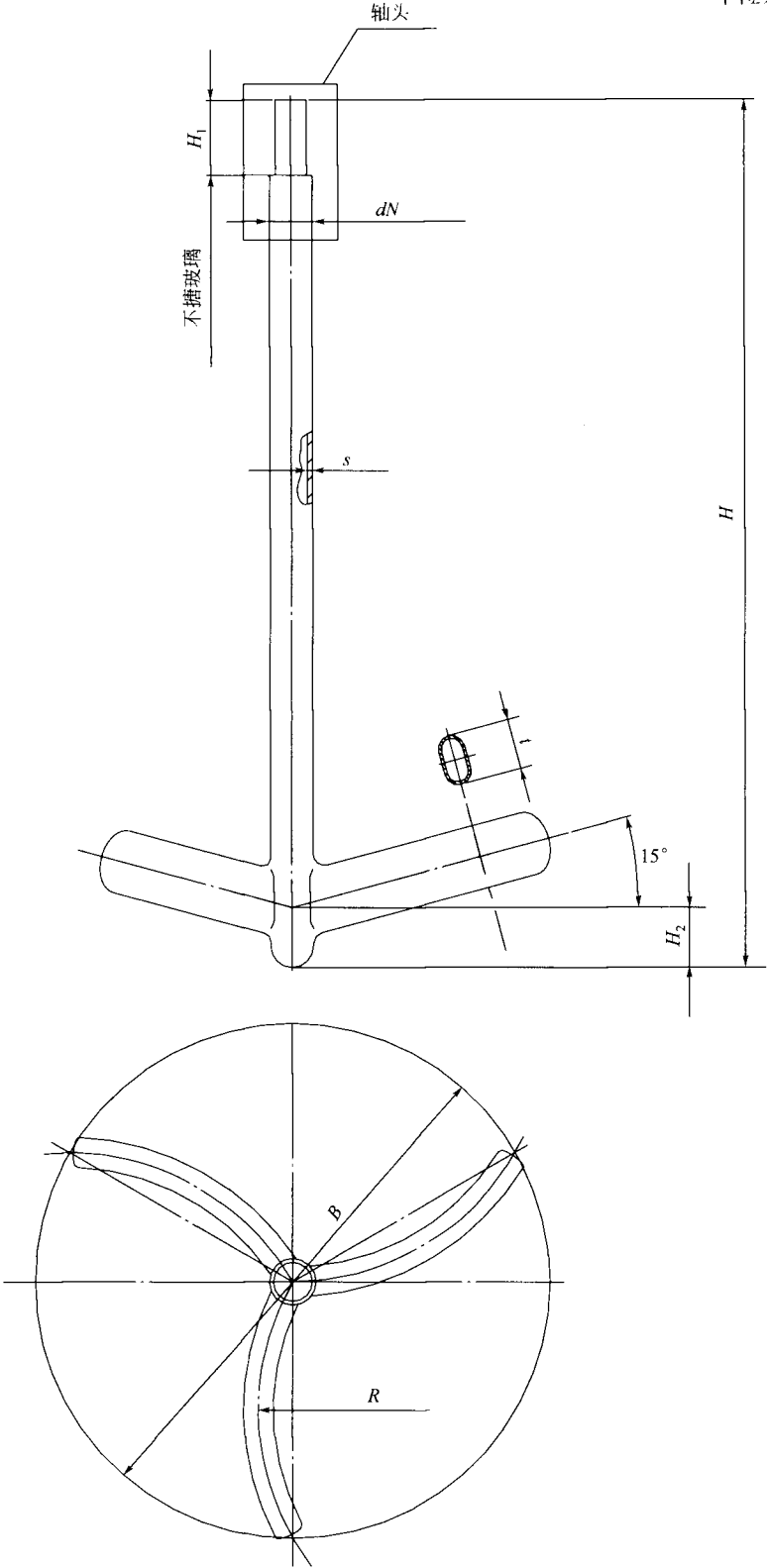


图 1 叶轮式搅拌器的结构型式

表 1 叶轮式搅拌器的基本参数及主要尺寸

| 公 称<br>容 积<br>V <sub>N</sub> /L | 容器公称直径<br>DN/mm |         | 搅拌轴<br>公称<br>直径<br>d <sub>N</sub> /mm | s<br>/mm | t<br>/mm | R<br>/mm | B<br>/mm | H<br>/mm |         |           |        |         |           | H <sub>1</sub><br>/mm |         |           | H <sub>2</sub><br>/mm |  |  |     |
|---------------------------------|-----------------|---------|---------------------------------------|----------|----------|----------|----------|----------|---------|-----------|--------|---------|-----------|-----------------------|---------|-----------|-----------------------|--|--|-----|
|                                 | L<br>系列         | S<br>系列 |                                       |          |          |          |          | 开式搅拌容器   |         |           | 闭式搅拌容器 |         |           | A<br>型                | BⅠ<br>型 | BⅡ、C<br>型 |                       |  |  |     |
|                                 |                 |         |                                       |          |          |          |          | A<br>型   | BⅠ<br>型 | BⅡ、C<br>型 | A<br>型 | BⅠ<br>型 | BⅡ、C<br>型 |                       |         |           |                       |  |  |     |
| 50                              |                 | 500     | 40                                    | 5        | 18       | 100      | 300      | 920      |         |           |        |         |           | 80                    |         |           | 70                    |  |  |     |
| 100                             |                 | 600     | 50                                    | 5        | 60       | 115      | 360      | 985      |         |           |        |         |           |                       |         |           | 100                   |  |  | 100 |
| 200                             |                 | 700     |                                       |          |          | 135      | 420      | 1 205    |         |           |        |         |           |                       |         |           |                       |  |  |     |
| 300                             |                 | 800     | 65                                    | 5        | 80       | 155      | 180      | 1 350    |         |           |        |         |           | 150                   |         |           |                       |  |  |     |
| 400                             | 800             |         |                                       |          |          |          |          | 1 550    |         |           |        |         |           |                       |         |           |                       |  |  |     |
| 500                             | 900             | 175     |                                       |          |          | 510      | 1 565    |          |         |           |        |         |           |                       |         |           |                       |  |  |     |
| 800                             | 1 000           | 195     |                                       |          |          | 600      | 1 770    |          |         |           |        |         |           |                       |         |           |                       |  |  |     |
| 1 000                           | 1 100           | 1 200   | 80                                    | 6        | 97       | 235      | 720      | 1 955    | 2 165   | 2 195     |        |         |           | 150                   |         |           |                       |  |  |     |
|                                 |                 |         |                                       |          |          |          |          | 1 850    | 2 060   | 2 090     |        |         |           |                       |         |           |                       |  |  |     |
| 1 500                           | 1 200           | 1 300   |                                       |          |          |          |          | 2 200    | 2 410   | 2 440     |        |         |           |                       |         |           |                       |  |  |     |
|                                 |                 |         |                                       |          |          |          |          | 2 075    | 2 285   | 2 315     |        |         |           |                       |         |           |                       |  |  |     |
| 2 000                           | 1 300           | 1 450   |                                       |          |          | 260      | 800      | 2 425    | 2 635   | 2 665     |        |         |           |                       |         |           |                       |  |  |     |
|                                 |                 |         |                                       |          |          |          |          | 2 135    | 2 345   | 2 375     |        |         |           |                       |         |           |                       |  |  |     |
| 3 000                           | 1 450           | 1 600   | 95                                    | 8        |          | 260      | 800      | 2 715    | 2 980   | 2 995     |        |         |           | 400                   | 410     | 135       |                       |  |  |     |
|                                 |                 |         |                                       |          |          |          |          | 2 550    | 2 815   | 2 830     | 2 550  | 2 815   | 2 830     |                       |         |           |                       |  |  |     |

表 1(续)

| 公 称<br>容 积<br>VN/L | 容器公称直径<br>DN/mm |         | 搅拌轴<br>公称<br>直径<br>dN/mm | s<br>/mm | t<br>/mm | R<br>/mm | B<br>/mm | H<br>/mm |          |             |        |          |             | H <sub>1</sub><br>/mm |                   |       | H <sub>2</sub><br>/mm |  |  |  |  |  |       |       |       |       |       |       |
|--------------------|-----------------|---------|--------------------------|----------|----------|----------|----------|----------|----------|-------------|--------|----------|-------------|-----------------------|-------------------|-------|-----------------------|--|--|--|--|--|-------|-------|-------|-------|-------|-------|
|                    | L<br>系列         | S<br>系列 |                          |          |          |          |          | 开式搅拌容器   |          |             | 闭式搅拌容器 |          |             | A<br>型                | B I B II、C<br>型 型 |       |                       |  |  |  |  |  |       |       |       |       |       |       |
|                    |                 |         |                          |          |          |          |          | A<br>型   | B I<br>型 | B II、C<br>型 | A<br>型 | B I<br>型 | B II、C<br>型 |                       |                   |       |                       |  |  |  |  |  |       |       |       |       |       |       |
|                    |                 |         |                          |          |          |          |          |          |          |             |        |          |             |                       |                   |       |                       |  |  |  |  |  |       |       |       |       |       |       |
| 4 000              | 1 600           | —       | 95                       | 8        | 97       | 260      | 800      | 3 030    | 3 285    | 3 300       | 3 030  | 3 285    | 3 300       | 150                   | 400               | 410   | 135                   |  |  |  |  |  |       |       |       |       |       |       |
|                    | —               | 1 750   |                          |          |          | 295      | 900      | 2 680    | 2 955    | 2 970       | 2 680  | 2 955    | 2 970       |                       |                   |       |                       |  |  |  |  |  |       |       |       |       |       |       |
| 5 000              | 1 750           | —       |                          |          |          | 325      | 1 000    |          |          |             |        |          |             |                       |                   |       |                       |  |  |  |  |  |       |       |       |       |       |       |
|                    | —               | 1 900   |                          |          |          | 295      | 900      |          |          |             |        |          |             |                       |                   |       |                       |  |  |  |  |  | —     | 3 415 | 3 430 | 3 415 | 3 430 | 2 935 |
| 6 300              | 1 750           | —       |                          |          |          | 295      | 900      |          |          |             |        |          |             |                       |                   |       |                       |  |  |  |  |  | 3 770 | 3 785 |       |       |       |       |
|                    | —               | 1 900   |                          |          |          | 325      | 1 000    |          |          |             |        |          |             |                       |                   |       |                       |  |  |  |  |  | 3 335 | 3 350 |       |       |       |       |
| 8 000              | 2 000           | —       |                          |          |          | 360      | 1 100    |          |          |             |        |          |             |                       |                   |       |                       |  |  |  |  |  | 3 805 | 3 820 |       |       |       |       |
|                    | —               | 2 200   |                          |          |          | 3 285    | 3 300    |          |          |             |        |          |             |                       |                   |       |                       |  |  |  |  |  |       |       |       |       |       |       |
| 10 000             | 2 200           | —       | 110                      | 10       | 130      | 390      | 1 200    |          |          |             |        |          |             |                       | 4 010             | 4 050 | 410                   |  |  |  |  |  | 450   | 155   |       |       |       |       |
|                    | —               | 2 400   |                          |          |          | 3 545    | 3 585    |          |          |             |        |          |             |                       |                   |       |                       |  |  |  |  |  |       |       |       |       |       |       |
| 12 500             | 2 200           | —       |                          |          |          | 4 530    | 4 570    |          |          |             |        |          |             |                       |                   |       |                       |  |  |  |  |  |       |       |       |       |       |       |
|                    | —               | 2 400   |                          |          |          | 3 975    | 4 015    |          |          |             |        |          |             |                       |                   |       |                       |  |  |  |  |  |       |       |       |       |       |       |
| 16 000             | 2 400           | —       | 125                      | 12       | 170      | 425      | 1 300    |          |          |             |        |          |             |                       | 5 065             | 4 865 | 545                   |  |  |  |  |  | 535   | 520   | 175   |       |       |       |
|                    | —               | 2 600   |                          |          |          | 4 520    | 4 320    |          |          |             |        |          |             |                       |                   |       |                       |  |  |  |  |  |       |       |       |       |       |       |
| 20 000             | 2 600           | —       |                          |          |          | 5 320    | 5 200    |          |          |             |        |          |             |                       |                   |       |                       |  |  |  |  |  |       |       |       |       |       |       |
|                    | —               | 2 800   |                          |          |          | 5 040    | 4 920    |          |          |             |        |          |             |                       |                   |       |                       |  |  |  |  |  |       |       |       |       |       |       |
| 25 000             | 2 800           | —       | 140                      | 16       | 195      | 600      | 1 400    |          |          |             |        |          |             |                       | 5 840             | 5 720 | 660                   |  |  |  |  |  | 550   | 190   |       |       |       |       |
|                    | —               | 3 000   |                          |          |          | 5 400    | 5 280    |          |          |             |        |          |             |                       |                   |       |                       |  |  |  |  |  |       |       |       |       |       |       |
| 30 000             | 3 200           | —       |                          |          |          | 5 750    | 5 560    |          |          |             |        |          |             |                       |                   |       |                       |  |  |  |  |  |       |       |       |       |       |       |
|                    | —               | 3 400   |                          |          |          | 5 390    | 5 200    |          |          |             |        |          |             |                       |                   |       |                       |  |  |  |  |  |       |       |       |       |       |       |
| 40 000             | 3 400           | —       | 160                      | 16       | 195      | 800      | 1 700    |          |          |             |        |          |             |                       | 6 490             | 6 300 | 660                   |  |  |  |  |  | 550   | 190   |       |       |       |       |
|                    | —               | 3 600   |                          |          |          | 6 090    | 5 900    |          |          |             |        |          |             |                       |                   |       |                       |  |  |  |  |  |       |       |       |       |       |       |

注：公称容积和容器公称直径的设置与 GB/T 25026 和 GB/T 25027 相同；锚翼的管壁厚度宜与搅拌轴壁厚 s 相同。

单位为毫米

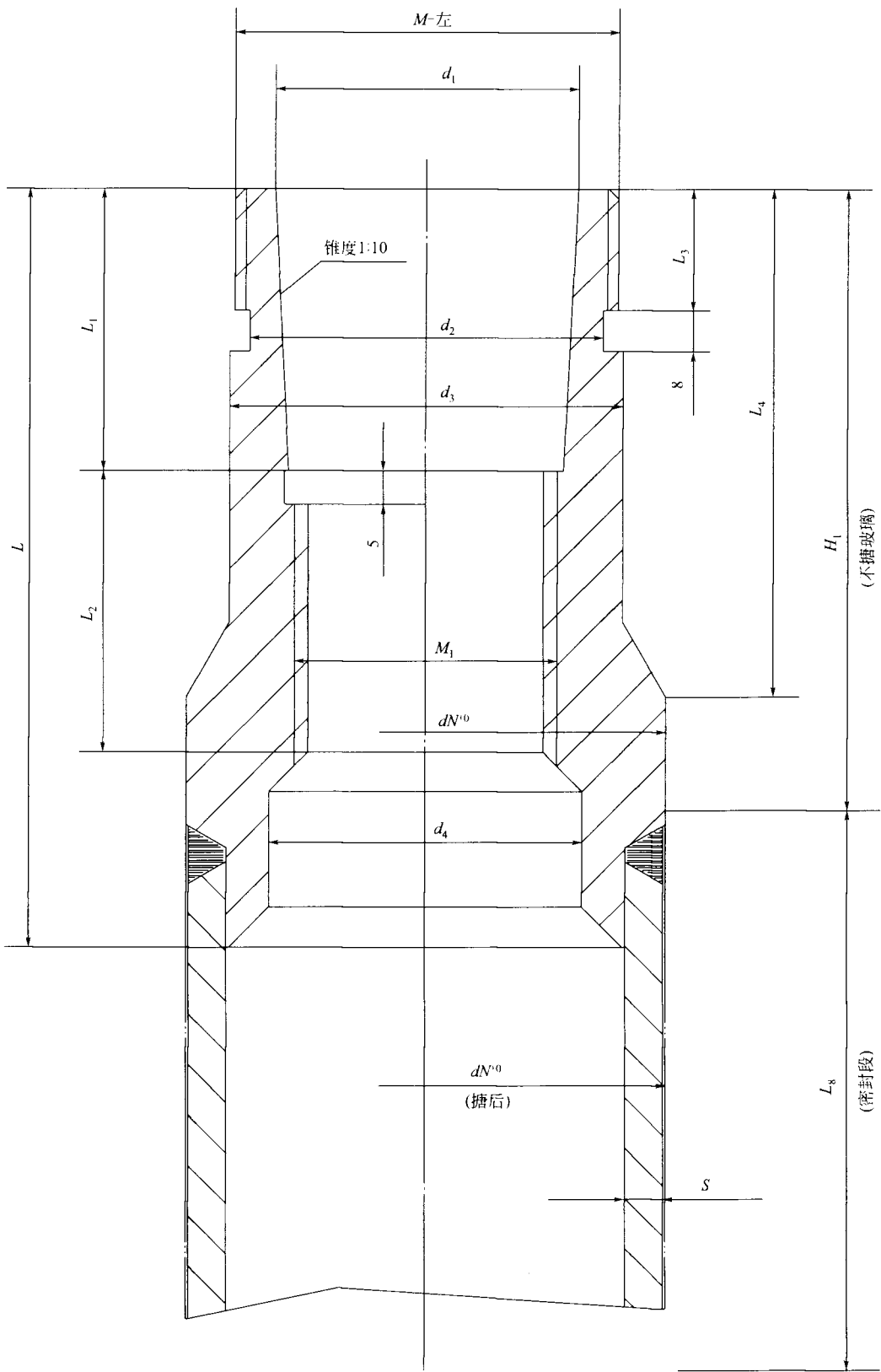


图 2 A 型轴头结构

表 2 搅拌器 A 型轴头尺寸

单位为毫米

| 搅拌轴公称直径<br>$d_N$ | $d_1$ | $d_2$ | $d_3$ | $d_4$ | $M$            | $M_1$ | $L_1$ | $L_2$ | $L_3$ | $L_4$ | $L_8$ | $L$  | $H_1$ | $S$ |
|------------------|-------|-------|-------|-------|----------------|-------|-------|-------|-------|-------|-------|------|-------|-----|
| 40               | 30    | 35    | 40    | 26    | $M39 \times 3$ | $M24$ | 33    | 35    | 18    |       | ~200  | ~100 | ~80   | 5   |
| 50               | 40    | 44    | 50    | 35    | $M48 \times 3$ | $M33$ | 34    | 35    | 20    |       | ~200  | ~110 | ~80   | 5   |
| 65               | 40    | 44    | 55    | 45    | $M48 \times 3$ | $M33$ | 47    | 35    | 20    | 80    | ~220  | ~120 | ~100  | 5   |
| 80               | 50    | 58    | 70    | 60    | $M64 \times 4$ | $M42$ | 53    | 45    | 20    | 100   | ~220  | ~140 | ~150  | 6   |
| 95               | 60    | 70    | 80    | 70    | $M76 \times 4$ | $M52$ | 58    | 50    | 28    | 110   | ~220  | ~150 | ~150  | 8   |
|                  | 70    | 84    | 92    | 70    | $M90 \times 4$ | $M64$ | 65    | 52    | 28    | 120   | ~220  | ~160 | ~150  | 8   |





表3 搅拌器BI型轴头尺寸

单位为毫米

| 搅拌轴<br>公称直径<br>$d_N$ | $d_1$    | $d_2$    | $d_3$           | $d_4$ | $d_5$ | $d_6$      | $d_7$<br>( $h_9$ ) | $L$        | $L_0$              | $L_1$            | $L_3$     | $L_5$       | $L_6$ | $L_7$ | $L_8$      | $L_9$     | $L_z$ |
|----------------------|----------|----------|-----------------|-------|-------|------------|--------------------|------------|--------------------|------------------|-----------|-------------|-------|-------|------------|-----------|-------|
| 80                   | 65       | 71       | $M75 \times 2$  | 72    | 80    | $\sim 60$  | 75                 | $\sim 375$ | 295                | 110              | 20        | 20          | 50    | 143   | $\sim 200$ | $\sim 40$ | 572   |
| 95                   | 80       | 81       | $M85 \times 2$  | 82    | 90    | $\sim 70$  | 85                 | $\sim 430$ | 338                | 130              | 20        | 20          | 60    | 163   | $\sim 200$ | $\sim 40$ | 624   |
| 110                  | 90       | 91       | $M100 \times 2$ | 92    | 108   | $\sim 80$  | 95                 | $\sim 445$ | 353                | 140              | 20        | 20          | 60    | 168   | $\sim 200$ | $\sim 40$ | 638   |
| 125                  | 110      | 112      | $M115 \times 2$ | 112   | 120   | $\sim 95$  | 115                | $\sim 550$ | 443                | 165              | 24        | 30          | 100   | 178   | $\sim 300$ | $\sim 60$ | 879   |
| 140                  | 120      | 122      | $M125 \times 2$ | 122   | 138   | $\sim 105$ | 125                | $\sim 540$ | 435                | 180              | 24        | 30          | 100   | 178   | $\sim 300$ | $\sim 60$ | 870   |
| 160                  | 140      | 145      | $M150 \times 2$ | 147   | 158   | $\sim 125$ | 150                | $\sim 665$ | 560                | 210              | 28        | 30          | 100   | 208   | $\sim 280$ | $\sim 60$ | 970   |
| 搅拌轴<br>公称直径<br>$d_N$ | $L_{11}$ | $L_{33}$ | $L_{77}$        | $t_1$ | $t_3$ | $t_7$      | $b_1$<br>( $N_9$ ) | $b_3$      | $b_7$<br>( $N_9$ ) | $M_0 \times F_2$ | $C_1$     | $C_2$       | $F_1$ | $E$   | $S$        |           |       |
| 80                   | 100      | 34       | 50              | 58    | 69    | 70         | 18                 | 10         | 10                 | $M16 \times 42$  | $\phi 17$ | $\phi 24.4$ | 15    | 20    | 6          |           |       |
| 95                   | 120      | 34       | 60              | 71    | 79    | 80         | 22                 | 10         | 10                 | $M20 \times 45$  | $\phi 21$ | $\phi 28.4$ | 15    | 27    | 8          |           |       |
| 110                  | 130      | 34       | 60              | 81    | 89    | 90         | 25                 | 12         | 12                 | $M20 \times 45$  | $\phi 21$ | $\phi 28.4$ | 15    | 27    | 10         |           |       |
| 125                  | 145      | 42       | 60              | 100   | 109   | 109.5      | 28                 | 14         | 14                 | $M20 \times 45$  | $\phi 21$ | $\phi 28.4$ | 15    | 27    | 12         |           |       |
| 140                  | 160      | 42       | 60              | 109   | 119   | 119.5      | 32                 | 14         | 14                 | $M24 \times 50$  | $\phi 25$ | $\phi 32.4$ | 18    | 40    | 12         |           |       |
| 160                  | 190      | 48       | 70              | 128   | 142   | 144        | 36                 | 16         | 16                 | $M24 \times 50$  | $\phi 25$ | $\phi 32.4$ | 18    | 40    | 16         |           |       |

表4 搅拌器BII型轴头尺寸

单位为毫米

| 搅拌轴<br>公称直径<br>$d_N$ | $d_1$    | $d_2$    | $d_3$           | $d_4$ | $d_5$ | $d_6$ | $d_7$<br>( $h_9$ ) | $L$   | $L_0$              | $L_1$            | $L_3$     | $L_5$       | $L_6$ | $L_7$ | $L_8$ | $L_9$ | $L_z$ |
|----------------------|----------|----------|-----------------|-------|-------|-------|--------------------|-------|--------------------|------------------|-----------|-------------|-------|-------|-------|-------|-------|
| 80                   | 65       | 70       | $M75 \times 2$  | 72    | 80    | ~60   | 75                 | ~380  | 300                | 98               | 18        |             | 70    | 139   | ~200  | ~40   | 600   |
| 95                   | 75       | 80       | $M85 \times 2$  | 82    | 90    | ~70   | 85                 | ~440  | 340                | 108              | 18        | 30          | 70    | 162   | ~200  | ~40   | 640   |
| 110                  | 90       | 95       | $M100 \times 2$ | 97    | 108   | ~80   | 100                | ~480  | 380                | 118              | 22        | 30          | 70    | 166   | ~200  | ~40   | 680   |
| 125                  | 100      | 105      | $M110 \times 2$ | 107   | 120   | ~95   | 110                | ~480  | 380                | 128              | 22        | 30          | 70    | 177   | ~200  | ~40   | 680   |
| 140                  | 120      | 125      | $M130 \times 2$ | 127   | 138   | ~105  | 130                | ~530  | 430                | 153              | 26        | 30          | 90    | 197   | ~200  | ~40   | 750   |
| 160                  | 140      | 145      | $M150 \times 2$ | 147   | 158   | ~125  | 150                | ~560  | 460                | 168              | 30        | 30          | 100   | 207   | ~280  | ~60   | 780   |
| 搅拌轴<br>公称直径<br>$d_N$ | $L_{11}$ | $L_{33}$ | $L_{77}$        | $t_1$ | $t_3$ | $t_7$ | $b_1$<br>( $N_9$ ) | $b_3$ | $b_7$<br>( $N_9$ ) | $M_0 \times F_2$ | $C_1$     | $C_2$       | $F_1$ | $E$   | $S$   |       |       |
| 80                   | 90       | 32       | 50              | 58    | 69    | 70    | 18                 | 10    | 10                 | $M16 \times 42$  | $\phi 17$ | $\phi 24.4$ | 15    | 20    | 6     |       |       |
| 95                   | 100      | 32       | 50              | 67.5  | 79    | 80    | 20                 | 10    | 10                 | $M20 \times 45$  | $\phi 21$ | $\phi 28.4$ | 15    | 27    | 8     |       |       |
| 110                  | 110      | 38       | 50              | 81    | 94    | 95    | 25                 | 12    | 12                 | $M20 \times 45$  | $\phi 21$ | $\phi 28.4$ | 15    | 27    | 10    |       |       |
| 125                  | 120      | 40       | 60              | 90    | 104   | 104   | 28                 | 14    | 14                 | $M20 \times 45$  | $\phi 21$ | $\phi 28.4$ | 15    | 27    | 12    |       |       |
| 140                  | 145      | 44       | 70              | 109   | 122   | 124   | 32                 | 14    | 14                 | $M24 \times 50$  | $\phi 25$ | $\phi 32.4$ | 18    | 40    | 12    |       |       |
| 160                  | 160      | 50       | 70              | 128   | 142   | 144   | 36                 | 16    | 16                 | $M24 \times 50$  | $\phi 25$ | $\phi 32.4$ | 18    | 45    | 16    |       |       |

表 5 搅拌器 C 型轴头尺寸

单位为毫米

| 搅拌轴公称<br>直径 $d_N$   | $d_6$ | $d_{10}$ | $L_5$ | $L_8$ | $L_9$ | $L_{10}$ | $L_d$ | $L$  | 第一系列<br>$d \times s$ | 第二系列<br>$d \times s$ |
|---------------------|-------|----------|-------|-------|-------|----------|-------|------|----------------------|----------------------|
| 80                  | ~10   | 75       | 50    | 190   | ~40   | 50       | ~390  | ~710 | $\phi 80 \times 6$   | $\phi 89 \times 8$   |
| 95                  | ~55   | 90       | 50    | 190   | ~40   | 50       | ~390  | ~750 | $\phi 95 \times 8$   | $\phi 102 \times 8$  |
| 110                 | ~70   | 105      | 50    | 190   | ~40   | 50       | ~400  | ~790 | $\phi 108 \times 10$ | $\phi 114 \times 10$ |
| 125                 | ~75   | 120      | 50    | 190   | ~40   | 50       | ~400  | ~790 | $\phi 127 \times 12$ | $\phi 133 \times 12$ |
| 140                 | ~90   | 135      | 70    | 190   | ~40   | 50       | ~400  | ~860 | $\phi 140 \times 12$ | $\phi 168 \times 12$ |
| 160                 | ~90   | 155      | 70    | 190   | ~40   | 60       | ~410  | ~900 |                      | $\phi 178 \times 16$ |
| 注:其余尺寸同搅拌器 BII 型轴头。 |       |          |       |       |       |          |       |      |                      |                      |

单位为毫米

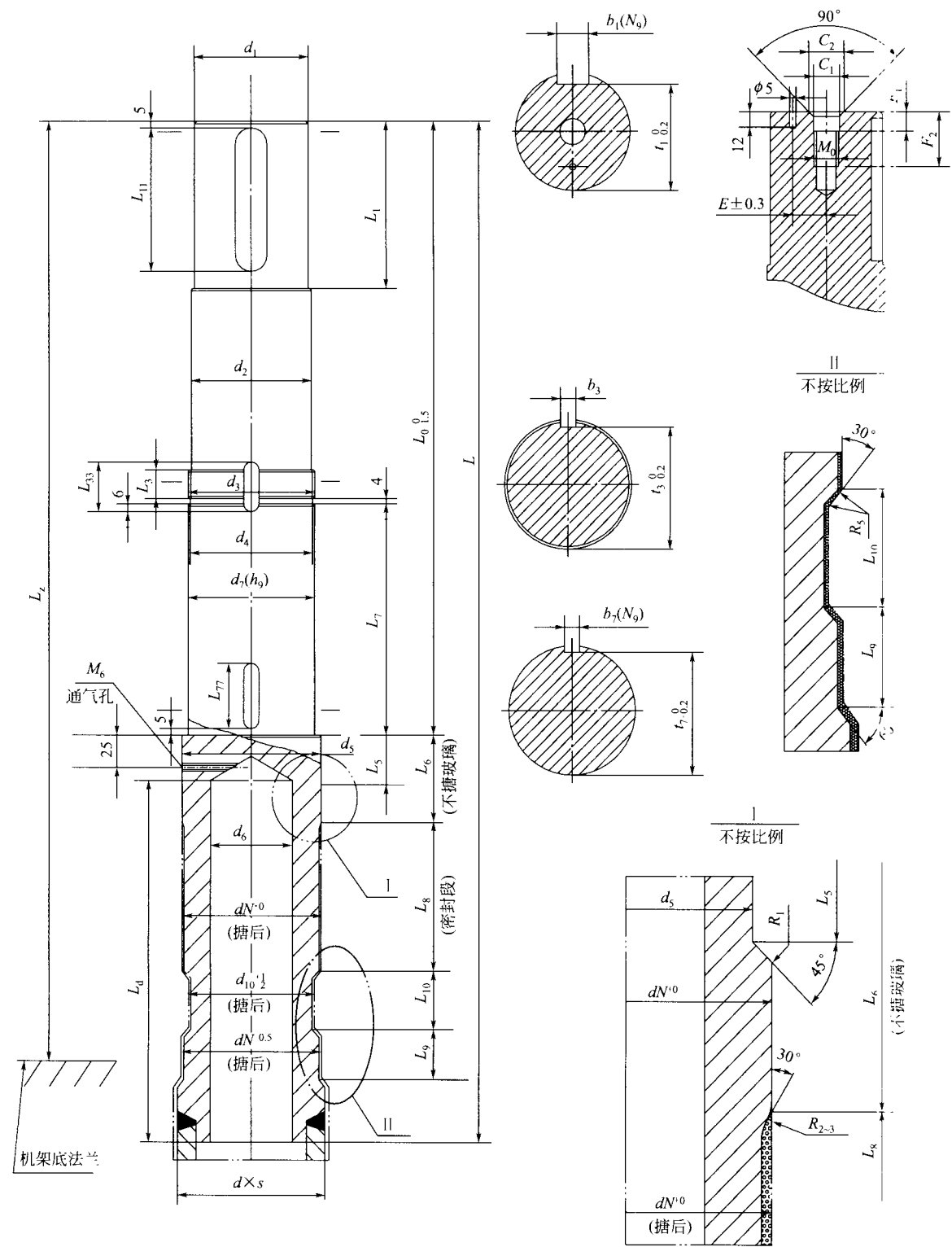


图4 C型轴头结构

**3.5 标记:**符合 HG/T 2051.3,轴头型式为 A 型,轴径  $DN$  为 40 mm,长度  $H$  为 920 mm 的搪玻璃叶轮式搅拌器的标记为:

搪玻璃搅拌器 HG/T 2051.3-YA40-920

标记中各要素的含义如下:

Y 叶轮式搅拌器代号(Y);

A 轴头型式为 A 型;

40 搅拌器公称轴径为 40 mm;

920 搅拌器长度为 920 mm。

#### 4 技术要求

- 4.1 搪玻璃搅拌器用搪玻璃釉和钢材应符合 GB 25025 的要求。
- 4.2 搪玻璃搅拌器的制造、检验与验收按 GB 25025、本标准和图样的要求进行。
- 4.3 搪玻璃搅拌器轴头密封段必须在搪玻璃后精加工。
- 4.4 搅拌器焊缝部位不得有明显的凹凸不平。
- 4.5 搅拌器锚翼不得有明显的成形痕迹。
- 4.6 搪玻璃搅拌器轴头应进行防锈处理。

#### 5 包装、运输和贮存

- 5.1 搪玻璃搅拌器必须用软物包扎,装入木箱内牢靠固定。
  - 5.2 搬动和运输时必须避免碰撞,包装箱不许倒置。
  - 5.3 产品应附有装箱单、产品合格证及产品使用说明书。
  - 5.4 产品应存放室内,不准露天存放、堆置。
-