

ICS 71. 120; 25. 220. 50

G 94

备案号: 60575—2018

# HG

## 中华人民共和国化工行业标准

HG/T 2375—2017

代替 HG/T 2375—2011

---

### 搪玻璃卧式贮存容器

Horizontal glass-lined steel vessel for storage

2017-11-07 发布

2018-04-01 实施

---

中华人民共和国工业和信息化部 发布



## 前

本标准按照 GB/T 1.1—2009 给出的规则起草。

本标准代替 HG/T 2375—2011《搪玻璃卧式贮存容器》。与 HG/T 2375—2011 相比，除编辑性修改外主要技术变化如下：

- 取消了原标准中的制造工艺口  $m_2$ ；
- 25 000 L 以上（包括 25 000 L）规格的容器，液位计口由 4 个修订为 2 个，并删除相应的液位计管口尺寸；
- 修改了人孔盖上管口的数量及公称直径，与搪玻璃闭式贮存容器保持一致，便于互换。

本标准由中国石油和化学工业联合会提出。

本标准由全国搪玻璃设备标准化技术委员会（SAC/TC72）归口。

本标准起草单位：临沂宏业化工设备有限公司、淄博太极工业搪瓷有限公司、淄博华星化工设备厂、天津市工业搪瓷厂。

本标准主要起草人：邵泽恩、季雨亭、徐涛、肖永德、楚贤成。

本标准所代替标准的历次版本发布情况为：

- HG/T 2375—1992；HG/T 2375—2004；HG/T 2375—2011。



## 搪玻璃卧式贮存容器

### 1 范围

本标准规定了搪玻璃卧式贮存容器的型式、基本参数、主要尺寸、要求、铭牌、出厂文件及包装、运输。

本标准适用于设计压力小于等于 0.6 MPa，公称容积 3 000 L~100 000 L，设计温度大于-20℃至 200℃的搪玻璃卧式贮存容器。

### 2 规范性引用文件

下列文件对于本文件的应用是必不可少的。凡是注日期的引用文件，仅注日期的版本适用于本文件。凡是不注日期的引用文件，其最新版本（包括所有的修改单）适用于本文件。

GB 25025 搪玻璃设备技术条件

GB/T 25198 压力容器封头

HG/T 2055.1 搪玻璃人孔

HG/T 2105 搪玻璃设备 活套法兰

HG/T 2143 搪玻璃设备 管口

JB/T 4712.1 容器支座 第1部分：鞍式支座

### 3 定义

下列术语和定义适用于本文件。

#### 3.1

**搪玻璃卧式贮存容器** horizontal glass-lined steel vessel for storage  
筒体横卧的搪玻璃贮存容器。

### 4 型式、基本参数及主要尺寸

#### 4.1 搪玻璃卧式贮存容器的型式、基本参数及主要尺寸

见图 1、表 1、表 2。

单位为毫米

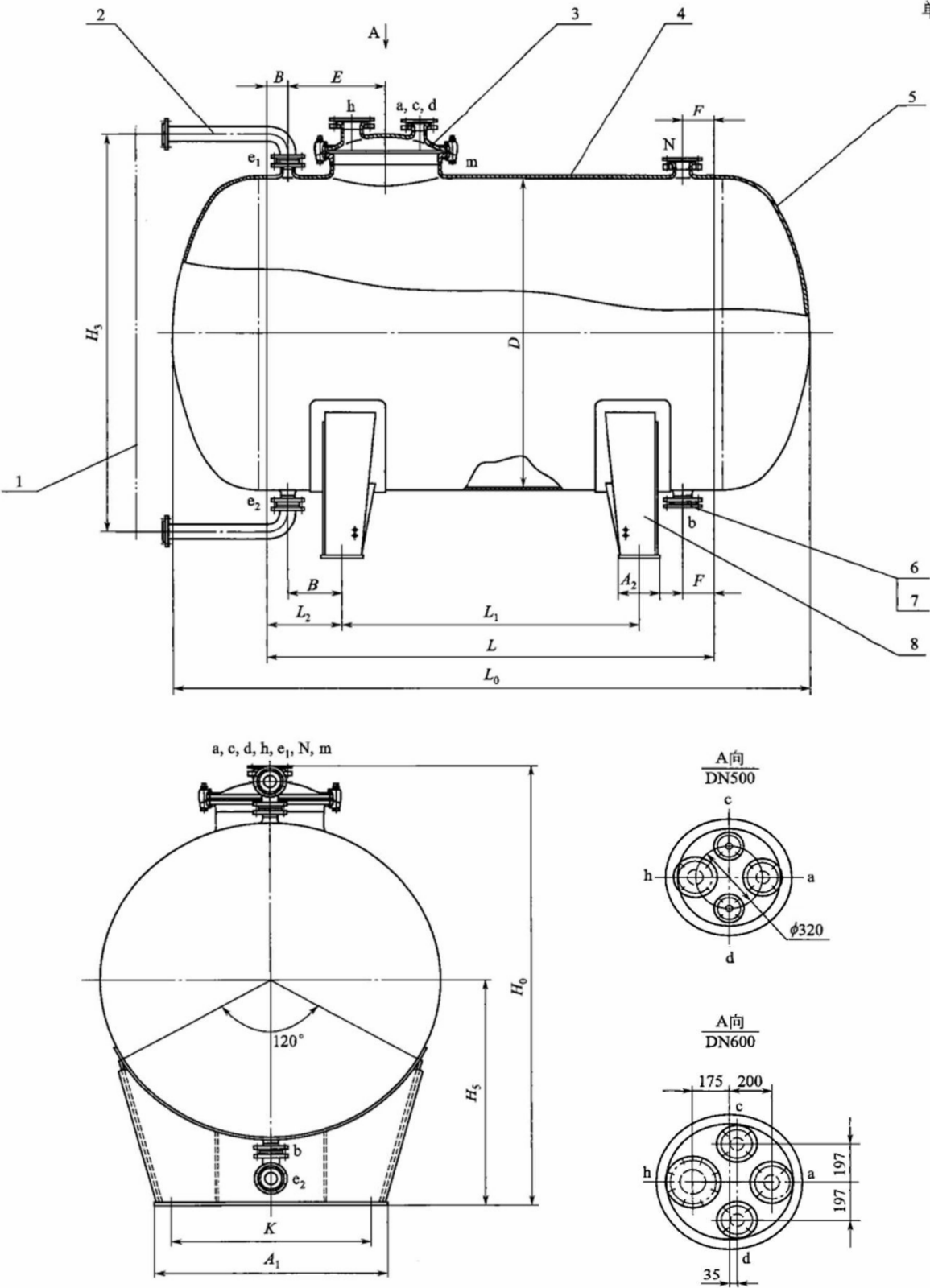


图 1 搪玻璃卧式贮存容器

表 1 明细表

件号	标准号	名称	数量	材料
1	—	液位计	1	组合件
2	—	搪玻璃 90°弯头	2	符合 GB 25025 的要求
3	HG/T 2055.1	搪玻璃人孔	1	组合件
4	—	筒体	1	符合 GB 25025 的要求
5	GB/T 25198	封头 EHA	2	符合 GB 25025 的要求
6	HG/T 2143	管口 A 型		符合 GB 25025 的要求
7	HG/T 2105	活套法兰		符合 GB 25025 的要求
8	JB/T 4712.1	鞍式支座	2	碳钢组件

表 2 尺寸表

公称容积 VN L	全容积 VN L	公称直径 D mm	筒体长度 L mm	管口公称直径 DN mm							液位计 公称长度 mm×数量
				工艺口 N	进料口 a	备用口 c、d	出料口 b	液位计口 e <sub>1</sub> 、e <sub>2</sub>	工艺口 h	人孔 m	
3 000	3 330	1 450	1 485	80	80	50	80	65	100	Φ500	1 900×1
4 000	4 453	1 450	2 165	80	80	50	80	65	100	Φ500	1 900×1
5 000	5 533	1 600	2 170	80	80	50	80	65	100	Φ500	2 050×1
6 300	6 847	1 750	2 215	80	80	50	80	65	100	Φ500	2 200×1
8 000	8 909	1 900	2 460	80	80	50	80	65	100	Φ500	2 350×1
10 000	11 074	2 000	2 810	150	80	50	150	125	100	Φ500	2 550×1
12 500	13 555	2 000	3 600	150	80	50	150	125	100	Φ500	2 550×1
16 000	17 225	2 200	3 720	150	100	80	150	125	150	Φ600	2 750×1
20 000	21 705	2 400	3 920	150	100	80	150	125	150	Φ600	2 950×1
25 000	27 595	2 800	3 470	150	100	80	150	150	150	Φ600	3 400×1
30 000	32 502	3 000	3 520	150	100	80	150	150	150	Φ600	3 600×1
40 000	43 947	3 200	4 320	200	100	80	200	150	150	Φ600	3 800×1
50 000	53 848	3 400	4 720	200	100	80	200	150	150	Φ600	4 000×1
63 000	66 643	3 600	5 270	200	100	80	200	150	150	Φ600	4 200×1
80 000	84 645	3 800	6 120	200	100	80	200	150	150	Φ600	4 400×1
100 000	107 187	4 000	7 120	200	100	80	200	150	150	Φ600	4 600×1

注：10 000 L 及以上搪玻璃卧式贮存容器的液位计管口需配置 DN125/DN65 或 DN150/DN65 的搪玻璃变径法兰，同时配套液位计连接管道，以调整液位计接口位置。

表 2 尺寸表 (续)

公称容积 VN L	尺寸/mm					卡子数量及规格	
	$L_0$	$L_1$	$L_2$	$\sim H_0$	$H_2$	设计压力 0.25 MPa	设计压力 0.6 MPa
3 000	2 260	845	320	2 035	1 900	24-BM12	24-AM12
4 000	2 940	1 525	320	2 035	1 900		
5 000	3 020	1 450	360	2 190	2 050		
6 300	3 140	1 435	390	2 340	2 200		
8 000	3 460	1 620	420	2 490	2 350		
10 000	3 860	1 910	450	2 640	2 550		
12 500	4 650	2 700	450	2 640	2 550		
16 000	4 900	2 720	500	2 835	2 750	28-BM12	36-AM12
20 000	5 200	2 820	550	3 040	2 950		
25 000	4 950	2 270	600	3 475	3 400		
30 000	5 100	2 260	630	3 675	3 600		
40 000	6 000	3 020	650	3 880	3 800		
50 000	6 500	3 320	700	4 080	4 000		
63 000	7 150	3 770	750	4 280	4 200		
80 000	8 100	4 520	800	4 485	4 400		
100 000	9 200	5 420	850	4 685	4 600		



表2 尺寸表(续)

公称容积 VN L	尺寸/mm						
	A <sub>1</sub>	K	A <sub>2</sub>	B	E	F	H <sub>5</sub>
3 000	1 060	900	200	100	500	100	1 089
4 000	1 030	890	200	100	500	100	1 089
5 000	1 120	960	200	100	500	100	1 166
6 300	1 240	1 070	200	100	500	100	1 243
8 000	1 360	1 200	220	100	500	100	1 318
10 000	1 420	1 260	220	150	550	150	1 368
12 500	1 420	1 260	220	150	550	150	1 368
16 000	1 580	1 380	240	150	550	150	1 470
20 000	1 720	1 520	240	150	550	150	1 572
25 000	2 040	1 800	300	200	650	150	1 774
30 000	2 180	1 940	360	200	650	150	1 876
40 000	2 340	2 100	360	200	650	200	1 978
50 000	2 480	2 200	380	200	650	200	2 080
63 000	2 640	2 360	380	200	650	200	2 182
80 000	2 780	2 500	380	200	650	200	2 284
100 000	2 940	2 660	380	200	650	200	2 386

## 4.2 标记及标记示例

以符合 HG/T 2375、设计压力为 0.6 MPa、公称容积为 12 500 L、公称直径为 2 000 mm 的搪玻璃卧式贮存容器为例,其标记为:

搪玻璃卧式贮存容器 HG/T 2375-W-0.6-12500-2000

标记中各要素的含义如下:

W——容器结构型式代号;

0.6——设计压力为 0.6 MPa;

12500——公称容积为 12 500 L;

2000——公称直径为 2 000 mm。

## 5 要求

5.1 搪玻璃卧式贮存容器按本标准和 GB 25025 进行设计、制造、检验和验收。

5.2 连接搪玻璃液位计的管口必须在同一垂直面上,垂直中心线偏差为±1.0 mm。

5.3 设计、制造单位应优先使用新型的液位计。液位计的选用应符合相关标准的规定。

5.4 设计、制造单位可根据设备的使用要求或制造工艺设置 1 个~2 个人孔。

## 6 铭牌、出厂文件及包装、运输

6.1 搪玻璃卧式贮存容器的铭牌内容、出厂文件及包装、运输按 GB 25025 的规定。

6.2 搪玻璃卧式贮存容器的所有管口及外露搪玻璃面必须采取有效的保护。

6.3 容器出厂前应妥善保管，不宜露天存放。

---



中华人民共和国  
化工行业标准  
搪玻璃开式贮存容器、闭式贮存容器、  
卧式贮存容器和套筒式换热器  
(2017)

HG/T 2373~2376—2017

出版发行：化学工业出版社

(北京市东城区青年湖南街13号 邮政编码100011)

北京科印技术咨询服务公司海淀数码印刷分部

880mm×1230mm 1/16 印张3 字数66.2千字

2018年3月北京第1版第1次印刷

书号：155025·2418

---

购书咨询：010-64518888

售后服务：010-64518899

网址：<http://www.cip.com.cn>

凡购买本书，如有缺损质量问题，本社销售中心负责调换。

---

定价：42.00元

版权所有 违者必究