

ICS 71.120; 25.220.50

G 94

备案号: 60570—2018

HG

中华人民共和国化工行业标准

HG/T 2373—2017

代替 HG/T 2373—2011

搪玻璃开式贮存容器

Two pieces glass-lined steel vessels for storage

2017-11-07 发布

2018-04-01 实施

中华人民共和国工业和信息化部 发布

前

本标准按照 GB/T 1.1—2009 给出的规则起草。

本标准代替 HG/T 2373—2011《搪玻璃开式贮存容器》。与 HG/T 2373—2011 相比，除编辑性修改外主要技术变化如下：

- 取消了 4 000 L、5 000 L 两个规格；
- 删除了原标准 5.3 “对长度大于 1 500 mm 的搪玻璃液面计，在液面计中间需增加支点，支点在搪烧前焊于筒体上”、5.4 “容器搪烧前，在支承位置先焊上支承座连接件，在搪烧完毕后，再安装支承座”；
- 对于 50 L~1 000 L 的容器，增加椭圆形上封头结构型式；
- 对个别尺寸做了修订。

本标准由中国石油和化学工业联合会提出。

本标准由全国搪玻璃设备标准化技术委员会（SAC/TC72）归口。

本标准起草单位：江阴市化工设备厂、淄博乾宝化工设备有限公司、淄博兴田工业搪瓷厂、淄博凯志化工设备有限公司。

本标准主要起草人：徐国平、李龙昌、张云武、韩其侠、董家亮。

本标准所代替标准的历次版本发布情况为：

- HG 5-252—1965；HG 5-252—1969；HG 5-252—1979；HG/T 2373—1992；HG/T 2373—2004；HG/T 2373—2011。

搪玻璃开式贮存容器

1 范围

本标准规定了搪玻璃开式贮存容器的型式、基本参数、主要尺寸、要求、铭牌、出厂文件及包装、运输。

本标准适用于设计压力小于或等于 0.6 MPa, 设计温度高于 $-20\text{ }^{\circ}\text{C}$ 至 $200\text{ }^{\circ}\text{C}$, 公称容积 50 L 至 5 000 L 的搪玻璃开式贮存容器。

2 规范性引用文件

下列文件对于本文件的应用是必不可少的。凡是注日期的引用文件, 仅注日期的版本适用于本文件。凡是不注日期的引用文件, 其最新版本(包括所有的修改单)适用于本文件。

GB 25025 搪玻璃设备技术条件

GB/T 25198 压力容器封头

HG/T 2049 搪玻璃设备 高颈法兰

HG/T 2050 搪玻璃设备 垫片

HG/T 2053 搪玻璃设备 人孔法兰

HG/T 2054 搪玻璃设备 卡子

HG/T 2055.1 搪玻璃人孔

HG/T 2105 搪玻璃设备 活套法兰

HG/T 2143 搪玻璃设备 管口

HG/T 2145.1 搪玻璃平盖手孔

HG/T 2433 搪玻璃液面计

JB/T 4712.4 容器支座 第 4 部分: 支承式支座

3 术语和定义

下列术语和定义适用于本文件。

3.1

搪玻璃开式贮存容器 two pieces glass-lined steel vessel for storage

容器上设置与筒体等径设备法兰的搪玻璃贮存容器。

4 型式、基本参数及主要尺寸

4.1 搪玻璃开式贮存容器的型式、基本参数及主要尺寸

见图 1、图 2、图 3 及表 1、表 2、表 3。

单位为毫米

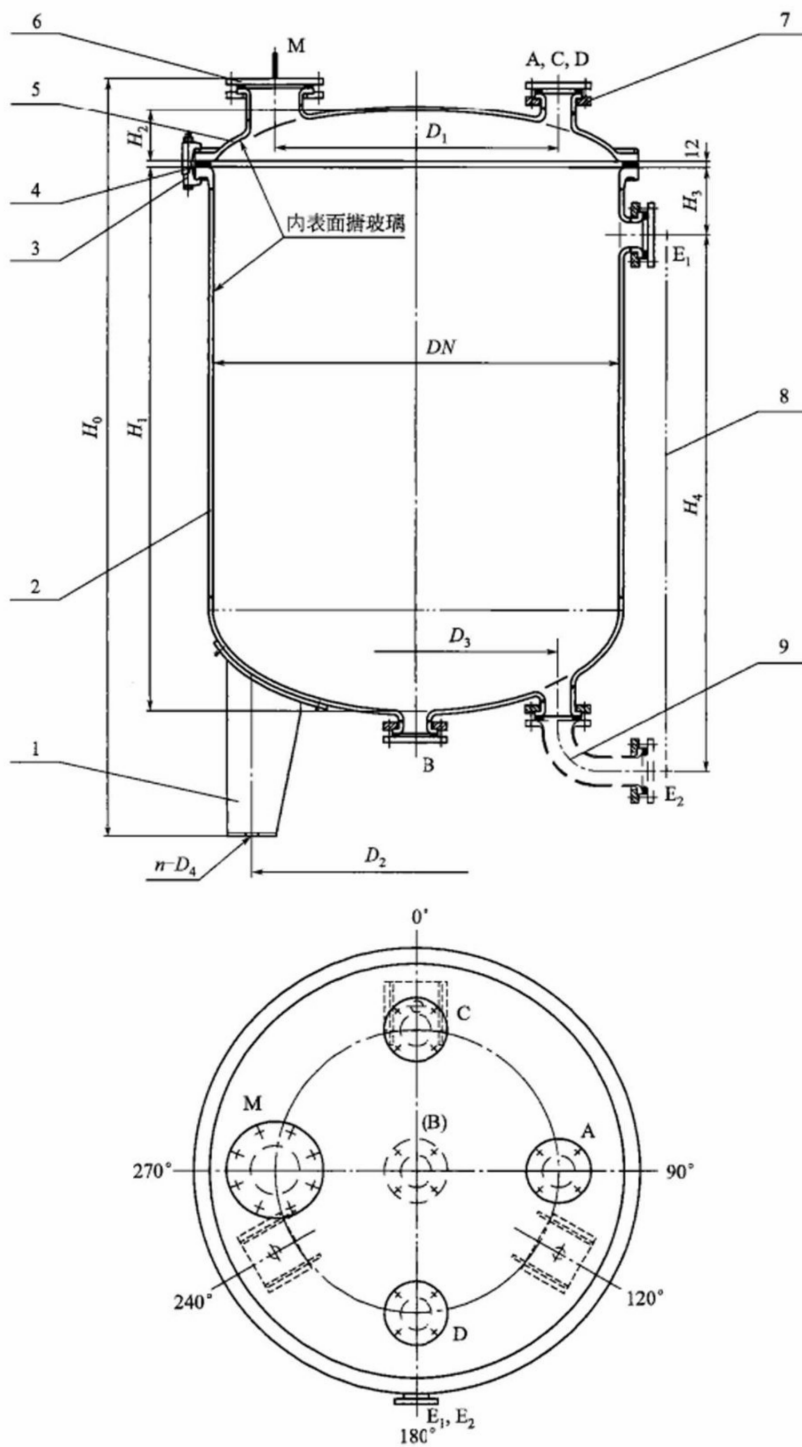


图 1 50 L~1 000 L 球冠形上封头开式贮存容器

单位为毫米

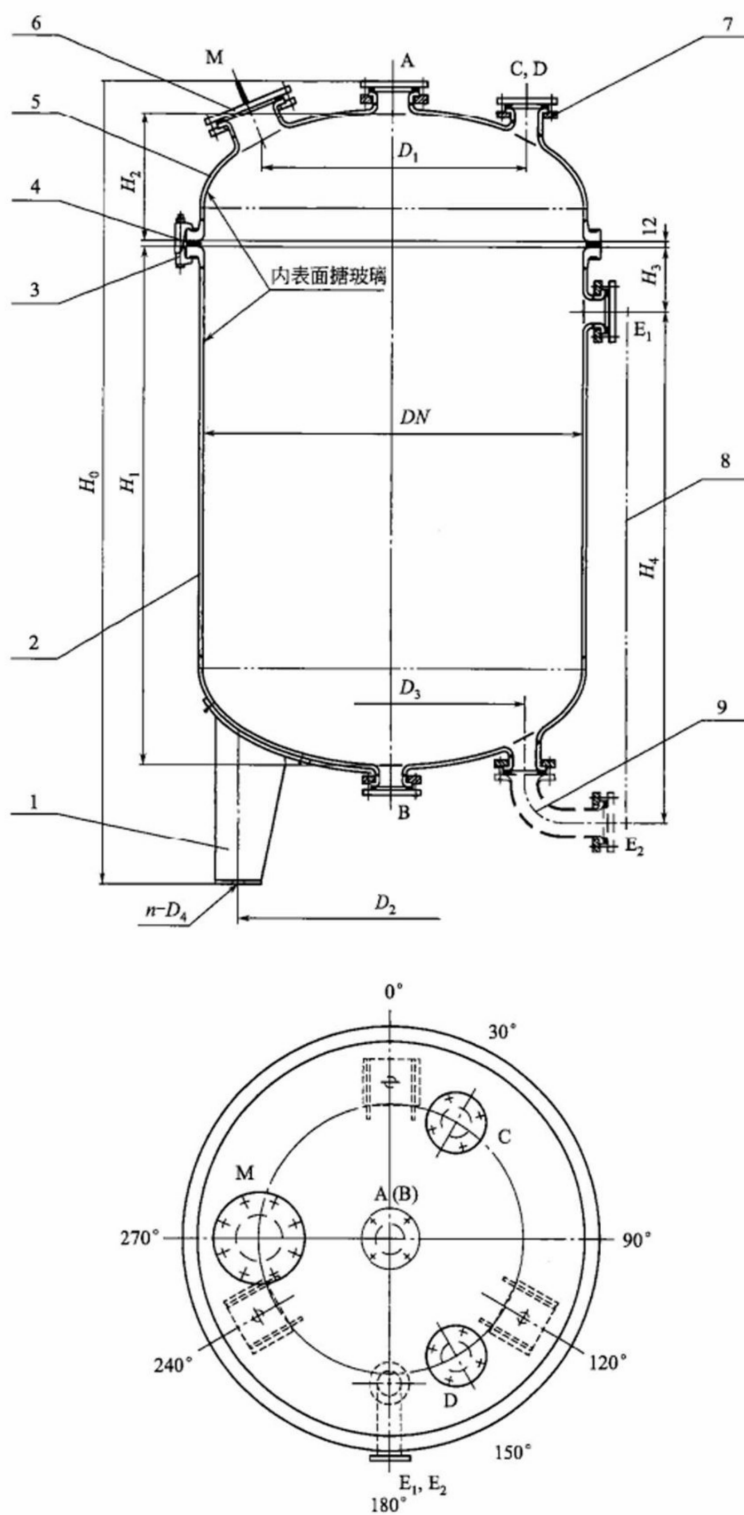


图 2 50 L~1000 L 椭圆形上封头开式贮存容器

单位为毫米

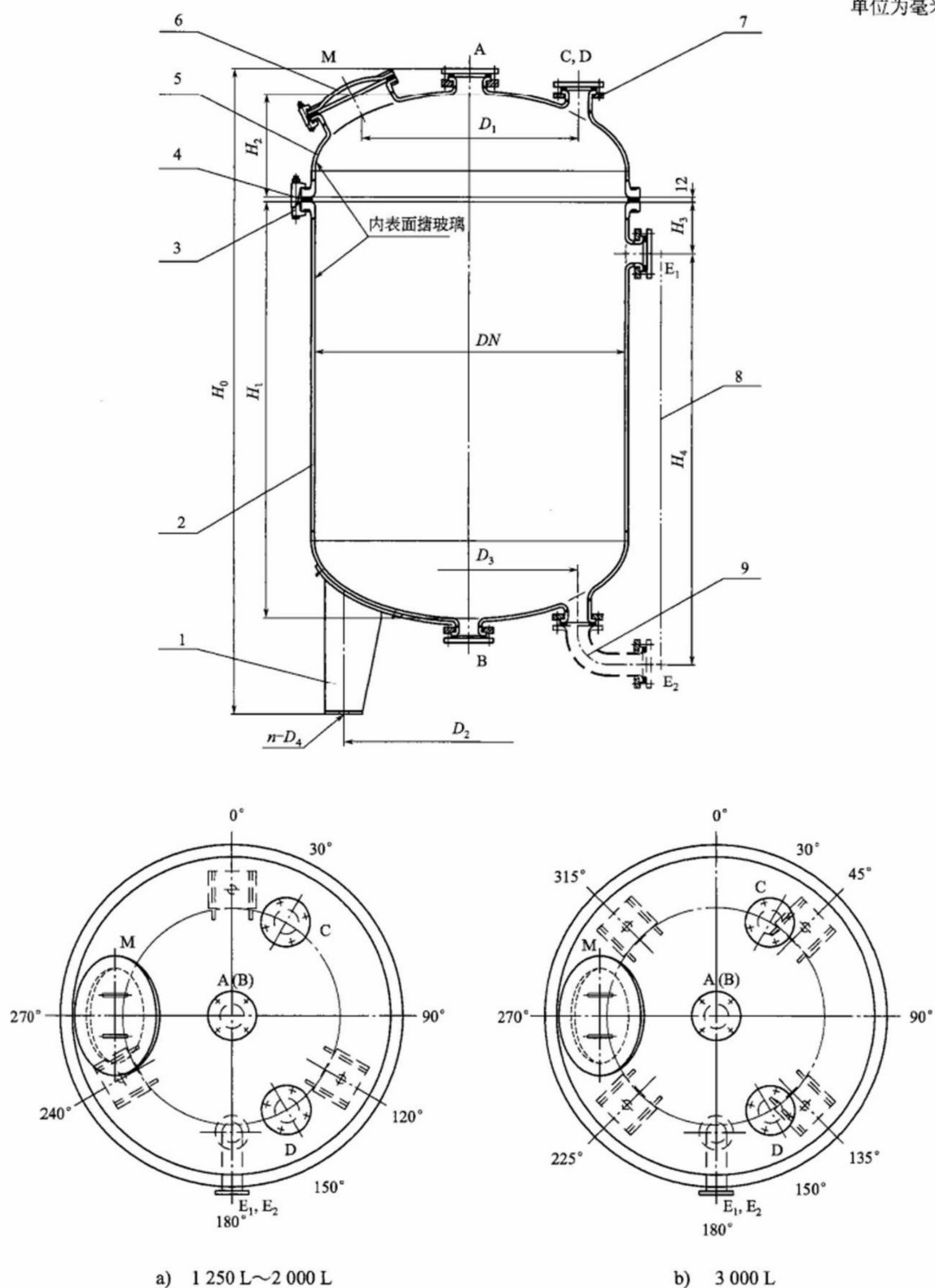


图 3 1 250 L~3 000 L 开式贮存容器

表1 明细表

件号	标准号	名称	数量	材料	备注
1	JB/T 4712.4	支座	3~4	组合件	—
2	—	罐体	1	按 GB 25025	搪玻璃
3	HG/T 2054	卡子	见表 3	组合件	—
4	HG/T 2050	垫片	1	软质垫片	按工况要求
5	—	罐盖	1	按 GB 25025	搪玻璃
6	HG/T 2145.1 (HG/T 2055.1)	手孔(人孔)	1	按 GB 25025	$DN \geq 1\,200$ mm 的 贮存容器应开设人孔
7	HG/T 2105	活套法兰	—	组合件	—
8	HG/T 2433	搪玻璃液面计	1	组合件	—
9	—	90°弯头	4	符合 GB 25025 的要求	—

容器用封头应符合 GB/T 25198 中的 EHA 椭圆形封头型式。容器用高颈法兰应符合 HG/T 2049 的规定；人孔法兰应符合 HG/T 2053 的规定。容器用管口应符合 HG/T 2143 的规定。

表2 管口表

公称容积 VN L	实际容积 V L	直径 DN mm	管口公称直径 DN mm						液面计 参考长度 mm
			A	B	C	D	E ₁ 、E ₂	M	
50	58.6	400	65	65	65	65	65	100	—
100	110	500	65	65	65	65	65	100	600
200	218	600	65	65	65	65	65	125	800
300	324	700	80	80	65	65	65	125	900
400	469	800	80	80	80	65	65	125	1 000
500	590	800	80	80	80	65	65	150	1 200
800	877	1 000	80	80	80	80	65	150	1 200
1 000	1 112	1 000	80	80	80	80	65	150	1 500
1 250	1 357	1 200	80	80	80	80	65	400×300	1 300
1 500	1 640	1 200	100	100	80	80	65	400×300	1 500
2 000	2 179	1 300	100	100	80	80	65	400×300	1 700
3 000	3 153	1 450	125	125	100	100	65	400×300	2 000

表3 尺寸表

公称容积 VN L	尺 寸 mm											卡子数量及规格	
	H_0		H_1	H_2		H_3	H_4	D_1	D_2	D_3	$n-D_4$	设计压力 0.25 MPa	设计压力 0.6 MPa
	图 1	图 2		图 1	图 2								
50	900	1 025	500	50	175	—	—	240	300	—	3-Φ18	20-BM12	20-AM12
100	1 000	1 135	600	65	200	170	600	300	380	330	3-Φ18	24-BM12	24-AM12
200	1 225	1 380	820	80	235	170	800	360	450	430	3-Φ18	28-BM12	36-AM12
300	1 315	1 480	900	95	260	170	900	420	530	530	3-Φ18	36-BM12	32-AM16
400	1 465	1 655	1 000	105	295	170	1 000	480	600	630	3-Φ24	40-BM12	36-AM16
500	1 705	1 895	1 240	105	295	170	1 200	480	600	730	3-Φ24	40-BM12	36-AM16
800	1 685	1 845	1 200	135	345	180	1 200	600	750	608	3-Φ24	40-BM16	44-AM16
1 000	1 985	2 145	1 500	135	345	180	1 500	600	750	608	3-Φ24	40-BM16	44-AM16
1 250	2 105		1 330	395		180	1 300	720	900	808	3-Φ24	52-BM16	56-AM16
1 500	2 355		1 550	395		180	1 500	720	900	808	3-Φ24	52-BM16	56-AM16
2 000	2 575		1 750	420		180	1 700	780	1 000	908	3-Φ24	52-BM16	52-AM20
3 000	2 916		2 030	468		200	2 000	870	1 100	1 058	4-Φ30	60-BM16	60-AM20

4.2 标记及其示例

以符合 HG/T 2373、设计压力为 0.6 MPa、公称容积为 2 000 L、公称直径为 1 300 mm 的搪玻璃开式贮存容器为例，其标记为：

搪玻璃开式贮存容器 HG/T 2373-K-0.6-2000-1300

标记中各要素的含义如下：

K——容器结构型式代号；

0.6——设计压力为 0.6 MPa；

2000——公称容积为 2 000 L；

1300——公称直径为 1 300 mm。

5 要求

5.1 搪玻璃开式贮存容器的设计、材料、制造、检验和验收应符合 GB 25025 的规定。

5.2 连接搪玻璃液面计的管口应在同一垂直面上，垂直中心线偏差为±1.0 mm。

5.3 液面计的选用可优先考虑采用新型的液面计，并符合相关标准的规定。

5.4 容器应设置吊耳，其数量、位置应满足吊装、安装要求。

6 铭牌、出厂文件及包装、运输

6.1 搪玻璃开式贮存容器的铭牌、出厂文件、包装、运输按 GB 25025 的有关规定。

6.2 搬动和运输搪玻璃开式贮存容器时禁止碰撞。

6.3 搪玻璃开式贮存容器的外露搪玻璃面必须严格保护。

6.4 容器出厂前应妥善保管，防止雨、雪及腐蚀性介质侵蚀，一般不允许露天存放。

中华人民共和国
化工行业标准
搪玻璃开式贮存容器、闭式贮存容器、
卧式贮存容器和套筒式换热器
(2017)

HG/T 2373~2376—2017

出版发行：化学工业出版社

(北京市东城区青年湖南街13号 邮政编码100011)

北京科印技术咨询服务公司海淀数码印刷分部

880mm×1230mm 1/16 印张3 字数66.2千字

2018年3月北京第1版第1次印刷

书号：155025·2418

购书咨询：010-64518888

售后服务：010-64518899

网址：<http://www.cip.com.cn>

凡购买本书，如有缺损质量问题，本社销售中心负责调换。

定价：42.00元

版权所有 违者必究