

前 言

本标准是对 GB 7810—87 的修订。

在“带座外球面球轴承”标准体系中,本标准作为主导标准,GB/T 3882 和 GB/T 7809 两项标准分别为从属标准。该标准说明了这三项标准之间的配套关系,便于设计人员正确选型,利于配套供货。

本标准按 JB/T 6640—1993《带座外球面球轴承代号方法》中规定的代号替换了原标准采用的代号。

本标准的附录 A 给出了带座轴承与轴承、轴承座的配套关系,是提示的附录。

本标准从生效之日起,同时代替 GB 7810—87。

本标准由中华人民共和国机械工业部提出。

本标准由全国滚动轴承标准化技术委员会归口。

本标准起草单位:机械工业部洛阳轴承研究所。

本标准主要起草人:马素青。

本标准于 1987 年首次发布。

中华人民共和国国家标准

滚动轴承 带座外球面球轴承 外形尺寸

GB/T 7810—1995

代替 GB 7810 87

Rolling bearings—
Insert bearing units—Boundary dimensions

1 范围

本标准规定了常用带座外球面球轴承(以下简称带座轴承)的外形尺寸。
本标准适用于制造厂设计和用户选型。

2 引用标准

下列标准所包含的条文,通过在本标准中引用而构成为本标准的条文。本标准出版时,所示版本均为有效。所有标准都会被修订,使用本标准的各方应探讨使用下列标准最新版本的可能性。

GB/T 3882—1995 滚动轴承 外球面球轴承和偏心套 外形尺寸

GB/T 7809—1995 滚动轴承 外球面球轴承座 外形尺寸

3 型式

带座轴承由 GB/T 3882 规定的外球面球轴承和 GB/T 7809 规定的外球面球轴承座组合而成,其配套关系参看附录 A 的规定,其型式有:

带立式座轴承(见图 1、图 2、图 3)

带方形座轴承(见图 4、图 5、图 6)

带菱形座轴承(见图 7、图 8、图 9)

带凸台圆形座轴承(见图 10、图 11、图 12)

带滑块座轴承(见图 13、图 14、图 15)

带环形座轴承(见图 16、图 17)

带冲压立式座轴承(见图 18、图 19)

带冲压圆形座轴承(见图 20、图 21)

带冲压三角形座轴承(见图 22、图 23)

带冲压菱形座轴承(见图 24、图 25)

4 符号

注:除有其他规定外,图中所示的符号以及表中给定的符号只代表公称尺寸。

B :轴承内圈宽度

B_1 :带偏心套的内圈总宽度

国家技术监督局 1995-12-14 批准

1996 08 01 实施

B_s : 紧定套宽度

d : 轴承和偏心套内径

d_0 : 紧定套内径

S : 紧固装置另一侧内圈端面到滚道中心的距离

4.1 带立式座轴承

A : 轴承座宽度

H : 轴承座球面直径中心线到安装平面的距离

J : 螺栓孔中心距

L : 长度

4.2 带方形座轴承

A : 宽度(总宽)

A_2 : 轴承座球面直径中心线到安装平面的距离

J : 螺栓孔中心距

L : 长度

4.3 带菱形座轴承

A : 宽度(总宽)

A_2 : 轴承座球面直径中心线到安装平面的距离

H : 凸缘高度

J : 螺栓孔中心距

L : 长度(全长)

4.4 带凸台圆形座轴承

A : 宽度(总宽)

A_2 : 轴承座球面直径中心线到安装平面的距离

D_1 : 凸台直径

D_2 : 座的外径

J : 螺栓孔中心距

4.5 带滑块座轴承

A : 宽度(连接端)

A_1 : 定位槽宽度

H : 高度(总高)

H_1 : 定位槽底部之间的距离

L : 长度(全长)

L_1 : 轴承座球面中心到联接臂端面的距离

4.6 带环形座轴承

A : 宽度(总宽)

D_1 : 座的外径

4.7 带冲压立式座轴承

A : 宽度(总宽)

H : 轴承座球面直径中心线到安装平面的距离

J : 螺栓孔中心距

L : 长度

4.8 带冲压圆形座轴承

A : 宽度(总宽)

A_1 : 凸缘宽度

H : 座的外径

J : 螺栓孔节圆直径

4.9 带冲压三角形座轴承

A : 宽度(总宽)

A_1 : 凸缘宽度

H : 轴承座节圆直径

H_1 : 轴承座球面直径中心线到底边的距离

J : 螺栓孔节圆直径

4.10 带冲压菱形座轴承

A : 宽度(总宽)

A_1 : 凸缘宽度

H : 凸缘高度

J : 螺栓孔中心距

L : 凸缘长度

5 外形尺寸

5.1 带立式座轴承的外形尺寸,按表 1、表 2 的规定。

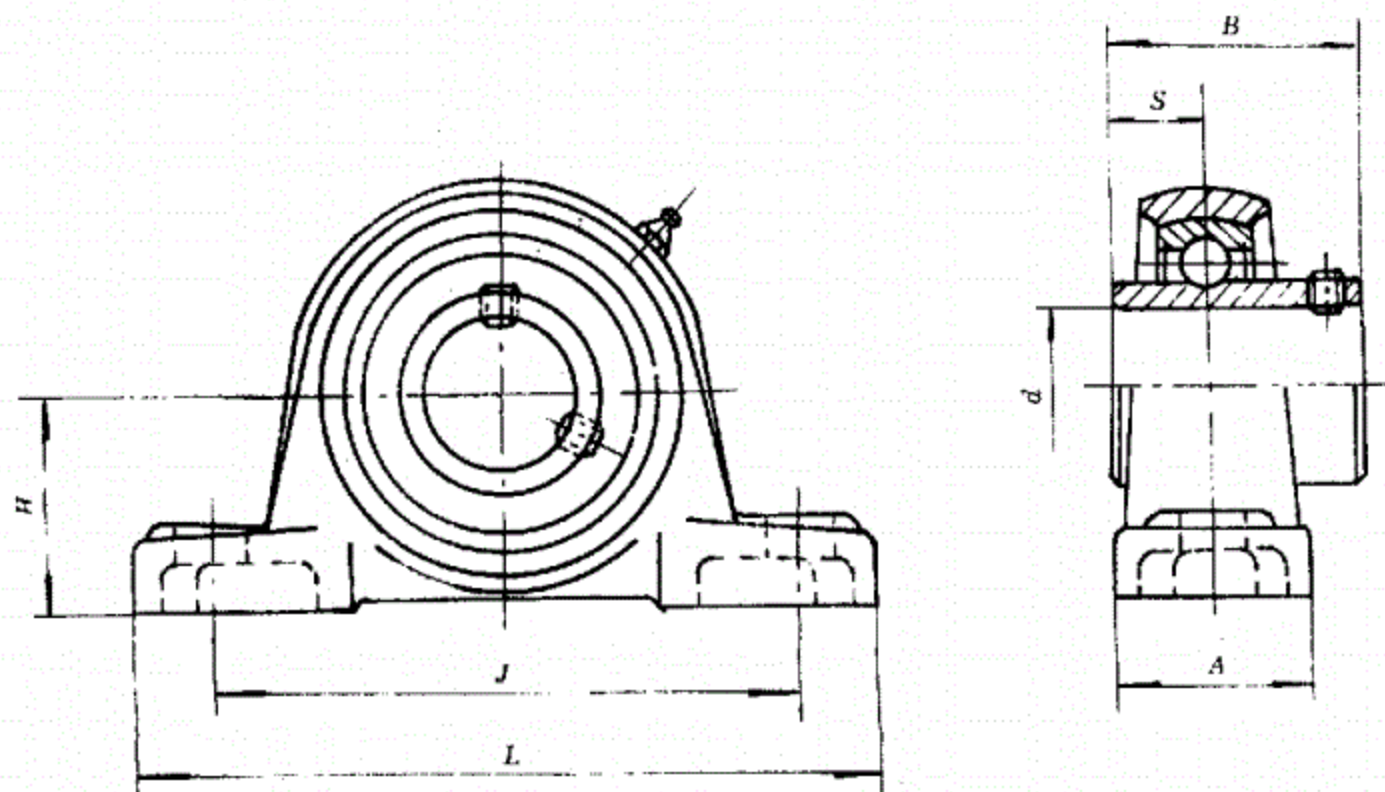


图 1 UCP 型

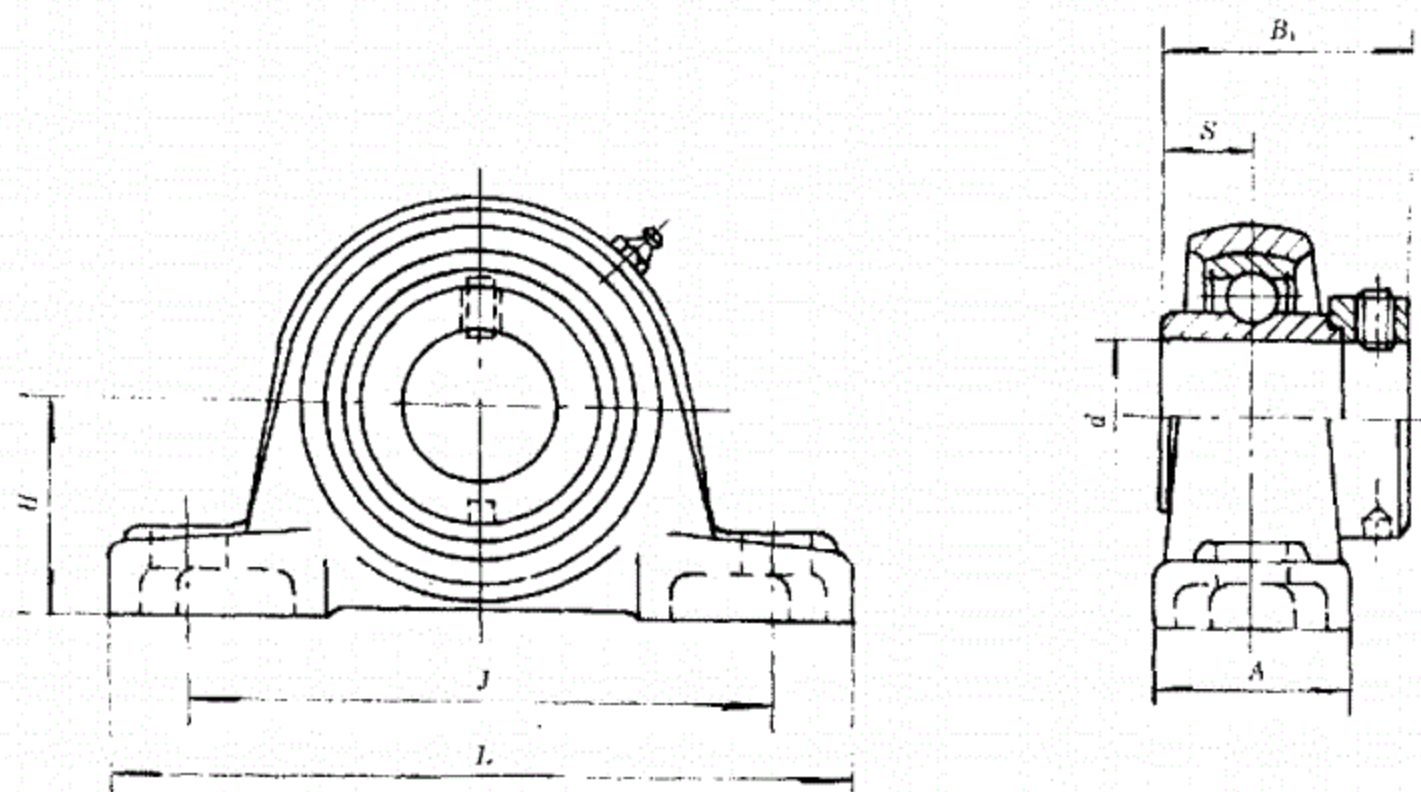


图2 UELP型

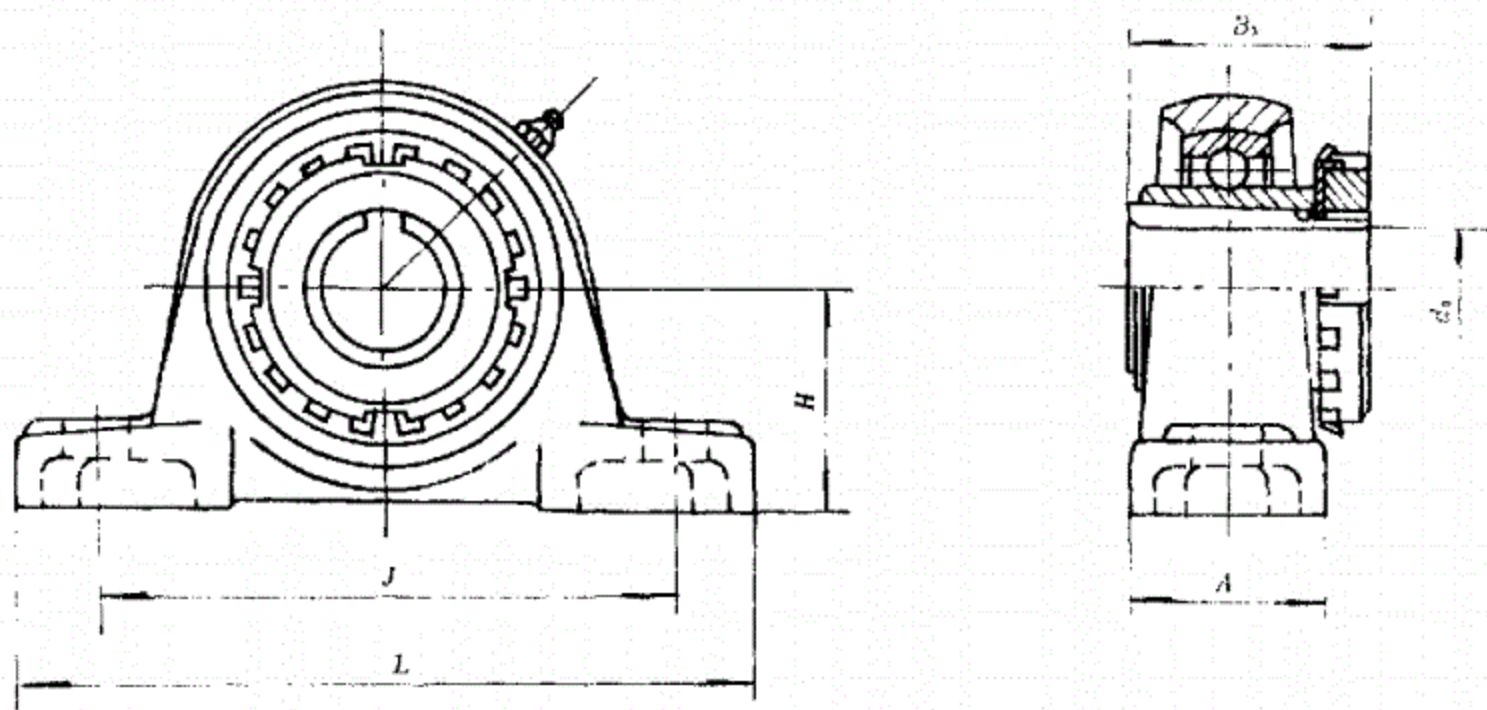


图3 UKP+H型

表1 带立式座轴承 2系列

mm

带座轴承代号			d	d_0	B	B_1	B_2	S		l_{max}	A_{max}	J	H
UCP 型	UKP+H 型	UEL P 型						UC 型	UEL 型				
UCP 201		UEL P 201	12	—	27.4	37.3	—	11.5	13.9	129	39	96	30.2
UCP 202		UEL P 202	15	—	27.4	37.3	—	11.5	13.9	129	39	96	30.2
UCP 203		UEL P 203	17	—	27.4	37.3	—	11.5	13.9	129	39	96	30.2
UCP 204		UEL P 204	20	—	31.0	43.7	—	12.7	17.1	134	39	96	33.3
UCP 205	UKP 205+H2305	UEL P 205	25	20	34.1	44.4	35	14.3	17.5	142	39	105	36.5
UCP 206	UKP 206+H2306	UEL P 206	30	25	38.1	48.4	38	15.9	18.3	167	48	121	42.9

表 1(完)

mm

带座轴承代号			d	d_0	B	B_1	B_2	S		L_{max}	A_{max}	J	H
UCP 型	UKP+H 型	UEL P 型						UC 型	UEL 型				
UCP 207	UKP 207+H2307	UEL P 207	35	30	42.9	51.1	43	17.5	18.8	172	48	126	47.6
UCP 208	UKP 208+H2308	UEL P 208	40	35	49.2	56.3	46	19.0	21.4	186	55	136	49.2
UCP 209	UKP 209+H2309	UEL P 209	45	40	49.2	56.3	50	19.0	21.4	192	55	146	54
UCP 210	UKP 210+H2310	UEL P 210	50	45	51.6	62.7	55	19.0	24.6	208	61	159	57.2
UCP 211	UKP 211+H2311	UEL P 211	55	50	55.6	71.4	59	22.2	27.8	233	61	172	63.5
UCP 212	UKP 212+H2312	UEL P 212	60	55	65.1	77.8	62	25.4	31.0	243	71	186	69.9
UCP 213	UKP 213+H2313	UEL P 213	65	60	65.1	85.7	65	25.4	34.1	268	73	203	76.2
UCP 214		UEL P 214	70		74.6	85.7		30.2	34.1	274	74	210	79.4
UCP 215	UKP 215+H2315	UEL P 215	75	65	77.8	92.1	73	33.3	37.3	300	83	217	82.6
UCP 216	UKP 216+H2316	—	80	70	82.6	—	78	33.3	—	305	84	232	88.9
UCP 217	UKP 217+H2317	—	85	75	85.7	—	82	34.1	—	330	95	247	95.2
UCP 218	UKP 218+H2318	—	90	80	96.0	—	86	39.7	—	356	100	262	101.6
UCP 220		—	100	—	108.0	—	—	42.0	—	390	111	308	115

表 2 带立式座轴承 3 系列

mm

带座轴承代号			d	d_0	B	B_1	B_2	S		L_{max}	A_{max}	J	H
UCP 型	UKP+H 型	UEL P 型						UC 型	UEL 型				
UCP 305	UKP 305+H2305	UEL P 305	25	20	38	46.8	35	15	16.7	175	45	132	45
UCP 306	UKP 306+H2306	UEL P 306	30	25	43	50	38	17	17.5	180	50	140	50
UCP 307	UKP 307+H2307	UEL P 307	35	30	48	51.6	43	19	18.3	210	56	160	56
UCP 308	UKP 308+H2308	UEL P 308	40	35	52	57.1	46	19	19.8	220	60	170	60
UCP 309	UKP 309+H2309	UEL P 309	45	40	57	58.7	50	22	19.8	245	67	190	67
UCP 310	UKP 310+H2310	UEL P 310	50	45	61	66.6	55	22	24.6	275	75	212	75
UCP 311	UKP 311+H2311	UEL P 311	55	50	66	73	59	25	27.8	310	80	236	80
UCP 312	UKP 312+H2312	UEL P 312	60	55	71	79.4	62	26	30.95	330	85	250	85
UCP 313	UKP 313+H2313	UEL P 313	65	60	75	85.7	65	30	32.55	340	90	260	90
UCP 314	—	UEL P 314	70		78	92.1		33	34.15	360	90	280	95
UCP 315	UKP 315+H2315	UEL P 315	75	65	82	100	73	32	37.3	380	100	290	100
UCP 316	UKP 316+H2316	UEL P 316	80	70	86	106.4	78	34	40.5	400	110	300	106
UCP 317	UKP 317+H2317	UEL P 317	85	75	96	109.5	82	40	42.05	420	110	320	112
UCP 318	UKP 318+H2318	UEL P 318	90	80	96	115.9	86	40	43.65	430	110	330	118
UCP 319	UKP 319+H2319	UEL P 319	95	85	103	122.3	90	41	38.9	470	120	360	125
UCP 320	UKP 320+H2320	UEL P 320	100	90	108	128.6	97	42	50	490	120	380	140
UCP 321	—	—	105	—	112	—	—	44	—	490	120	380	140
UCP 322	UKP 322+H2322	—	110	100	117	—	105	46	—	520	140	400	150
UCP 324	UKP 324+H2324	—	120	110	126	—	112	51	—	570	140	450	160
UCP 326	UKP 326+H2326	—	130	115	135	—	121	54	—	600	140	480	180
UCP 328	UKP 328+H2328	—	140	125	145	—	131	59	—	620	140	500	200

5.2 带方形座轴承的外形尺寸,按表 3、表 4 的规定。

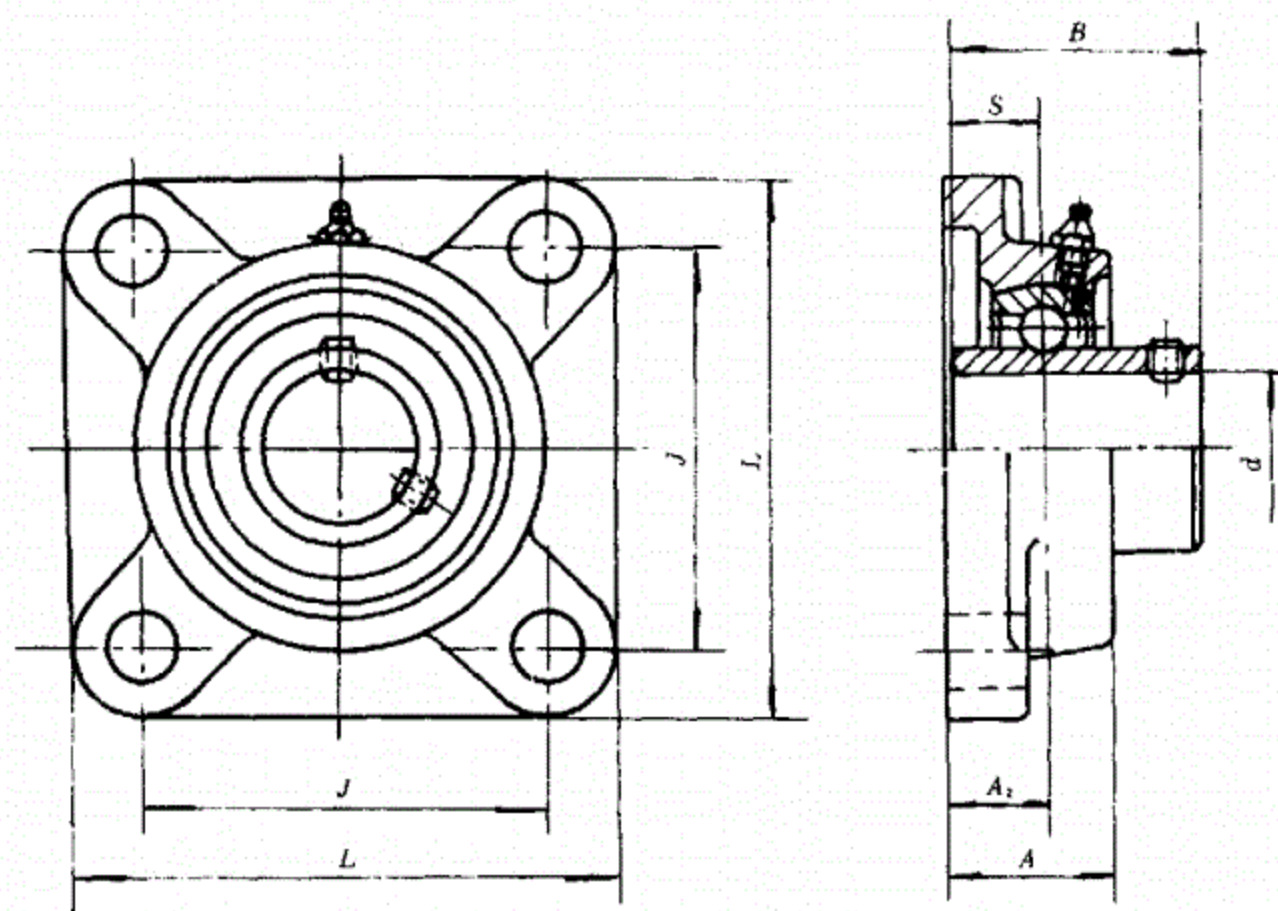


图 4 UCFU 型

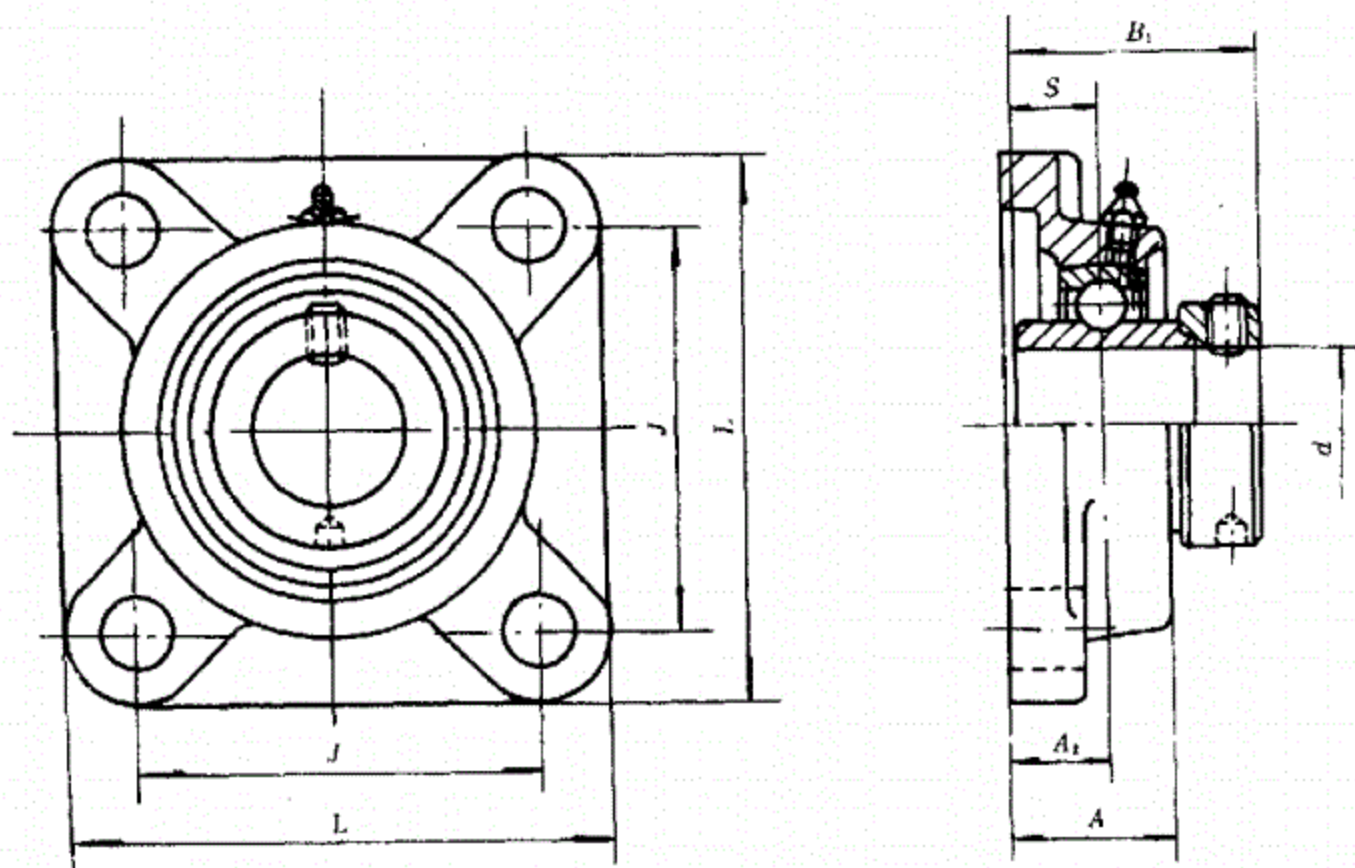


图 5 UELFU 型

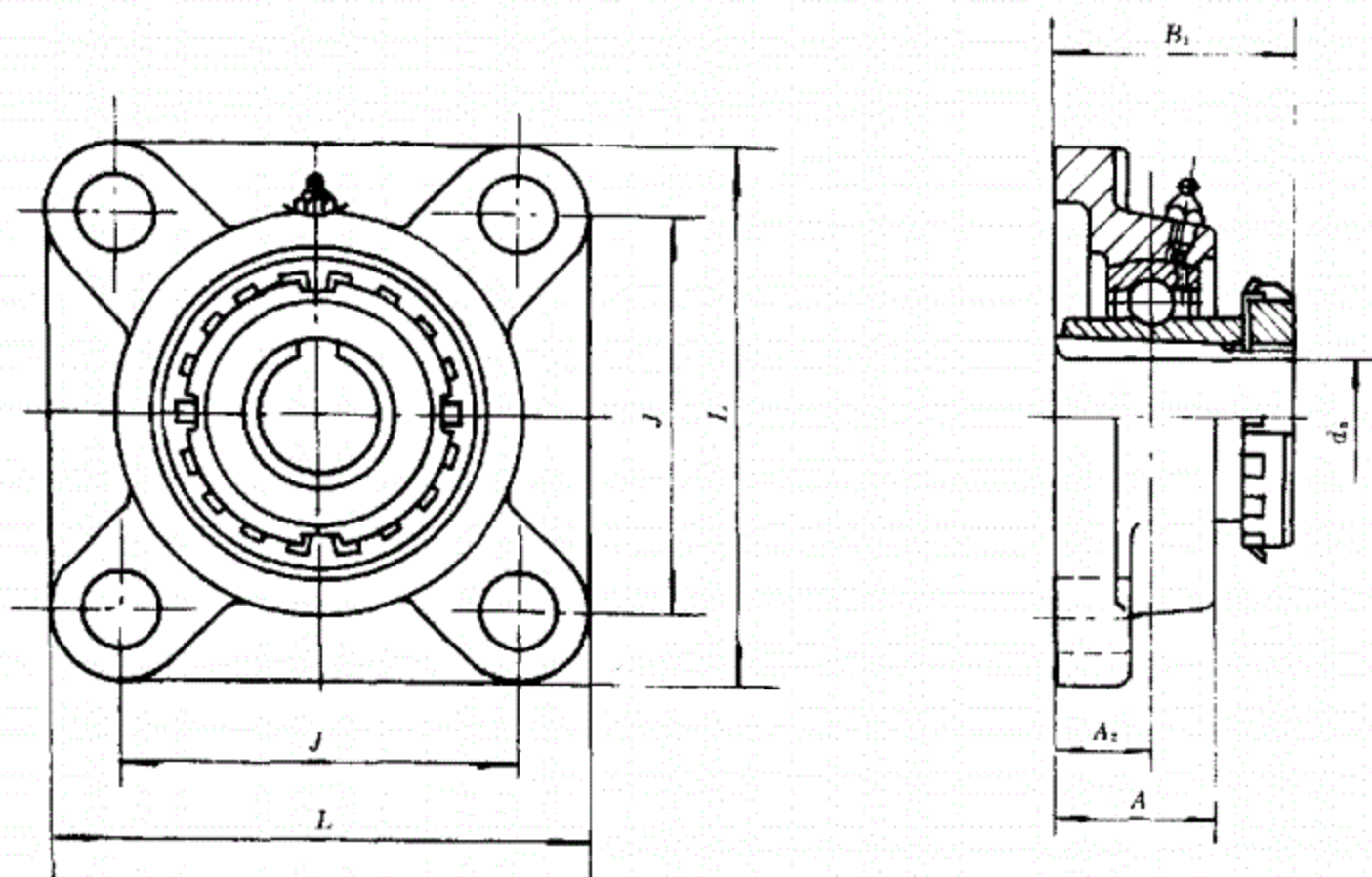


图6 UKFU+H型

表3 带方形座轴承 2系列

mm

带座轴承代号			d	d_0	B	B_1	B_2	S		I_{max}	A_{max}	J	A
UCFU 型	UKFU+H 型	UELFU 型						UC 型	UCL 型				
UCFU 201		UELFU 201	12	—	27.4	37.3	—	11.5	13.9	78	32	54	17
UCFU 202	—	UELFU 202	15	—	27.4	37.3	—	11.5	13.9	78	32	54	17
UCFU 203	—	UELFU 203	17	—	27.4	37.3	—	11.5	13.9	78	32	54	17
UCFU 204	—	UELFU 204	20	—	31.0	43.7	—	12.7	17.1	88	34	63.5	19
UCFU 205	UKFU 205+H 2305	UELFU 205	25	20	34.1	44.4	35	14.3	17.5	97	35	70	19
UCFU 206	UKFU 206+H 2306	UELFU 206	30	25	38.1	48.4	38	15.9	18.3	110	38	82.5	20
UCFU 207	UKFU 207+H 2307	UELFU 207	35	30	42.9	51.1	43	17.5	18.8	119	38	92	21
UCFU 208	UKFU 208+H 2308	UELFU 208	40	35	49.2	56.3	46	19.0	21.4	132	43	101.5	24
UCFU 209	UKFU 209+H 2309	UELFU 209	45	40	49.2	56.3	50	19.0	21.4	139	45	105	24
UCFU 210	UKFU 210+H 2310	UELFU 210	50	45	51.6	62.7	55	19.0	24.6	145	48	111	28
UCFU 211	UKFU 211+H 2311	UELFU 211	55	50	55.6	71.4	59	22.2	27.8	164	51	130	31
UCFU 212	UKFU 212+H 2312	UELFU 212	60	55	65.1	77.8	62	25.4	31.0	177	60	143	34
UCFU 213	UKFU 213+H 2313	UELFU 213	65	60	65.1	85.7	66	25.4	34.1	189	52	149.5	34
UCFU 214		UELFU 214	70	—	74.6	85.7	—	30.2	34.1	195	57	152	35
UCFU 215	UKFU 215+H 2315	UELFU 215	75	65	77.8	92.1	73	33.3	37.3	202	58	159	35
UCFU 216	UKFU 216+H 2316	—	80	70	82.6	—	78	33.3	—	213	65	165	35
UCFU 217	UKFU 217+H 2317	—	85	75	85.7	—	82	34.1	—	222	75	175	36
UCFU 218	—	—	90	—	96.0	—	—	39.7	—	240	75	187	42
UCFU 220			100	—	108.0	—	—	42.0	—	270	80	210	44

表 4 带方形座轴承 3 系列

mm

带座轴承代号			d	d_0	B	B_1	B_2	S		L_{max}	A_{max}	J	A_2
UCFU 型	UKFU+H 型	UELFU 型						UC 型	UEL 型				
UCFU 305	UKFU 305+H 2305	UELFU 305	25	20	38	46.8	35	15	16.7	110	29	80	16
UCFU 306	UKFU 306+H 2306	UELFU 306	30	25	43	50	38	17	17.5	125	32	95	18
UCFU 307	UKFU 307+H 2307	UELFU 307	35	30	48	51.6	43	19	18.3	135	36	100	20
UCFU 308	UKFU 308+H 2308	UELFU 308	40	35	52	57.1	46	19	19.8	150	40	112	23
UCFU 309	UKFU 309+H 2309	UELFU 309	45	40	57	58.7	50	22	19.8	160	44	125	25
UCFU 310	UKFU 310+H 2310	UELFU 310	50	45	61	66.6	55	22	24.6	175	48	132	28
UCFU 311	UKFU 311+H 2311	UELFU 311	55	50	66	73	59	25	27.8	185	52	140	30
UCFU 312	UKFU 312+H 2312	UELFU 312	60	55	71	79.4	62	26	30.95	195	56	150	33
UCFU 313	UKFU 313+H 2313	UELFU 313	65	60	75	85.7	65	30	32.55	208	58	166	33
UCFU 314	—	UELFU 314	70	—	78	92.1	—	33	34.15	226	61	178	36
UCFU 315	UKFU 315+H 2315	UELFU 315	75	65	82	100	73	32	37.3	236	66	184	39
UCFU 316	UKFU 316+H 2316	UELFU 316	80	70	86	106.4	78	34	40.5	250	68	196	38
UCFU 317	UKFU 317+H 2317	UELFU 317	85	75	96	109.5	82	40	42.05	260	74	204	44
UCFU 318	UKFU 318+H 2318	UELFU 318	90	80	96	115.9	86	40	43.65	280	76	216	44
UCFU 319	UKFU 319+H 2319	UELFU 319	95	85	103	122.3	90	41	38.9	290	94	228	59
UCFU 320	UKFU 320+H 2320	UELFU 320	100	90	108	128.6	97	42	50	310	94	242	59
UCFU 321	—	—	105	—	112	—	—	44	—	310	94	242	59
UCFU 322	UKFU 322+H 2322	—	110	100	117	—	105	46	—	340	96	266	60
UCFU 324	UKFU 324+H 2324	—	120	110	126	—	112	51	—	370	110	290	65
UCFU 326	UKFU 326+H 2326	—	130	115	135	—	121	54	—	410	115	320	65
UCFU 328	UKFU 328+H 2328	—	140	125	145	—	131	59	—	450	125	350	75

5.3 带菱形座轴承的外形尺寸,按表 5、表 6 的规定。

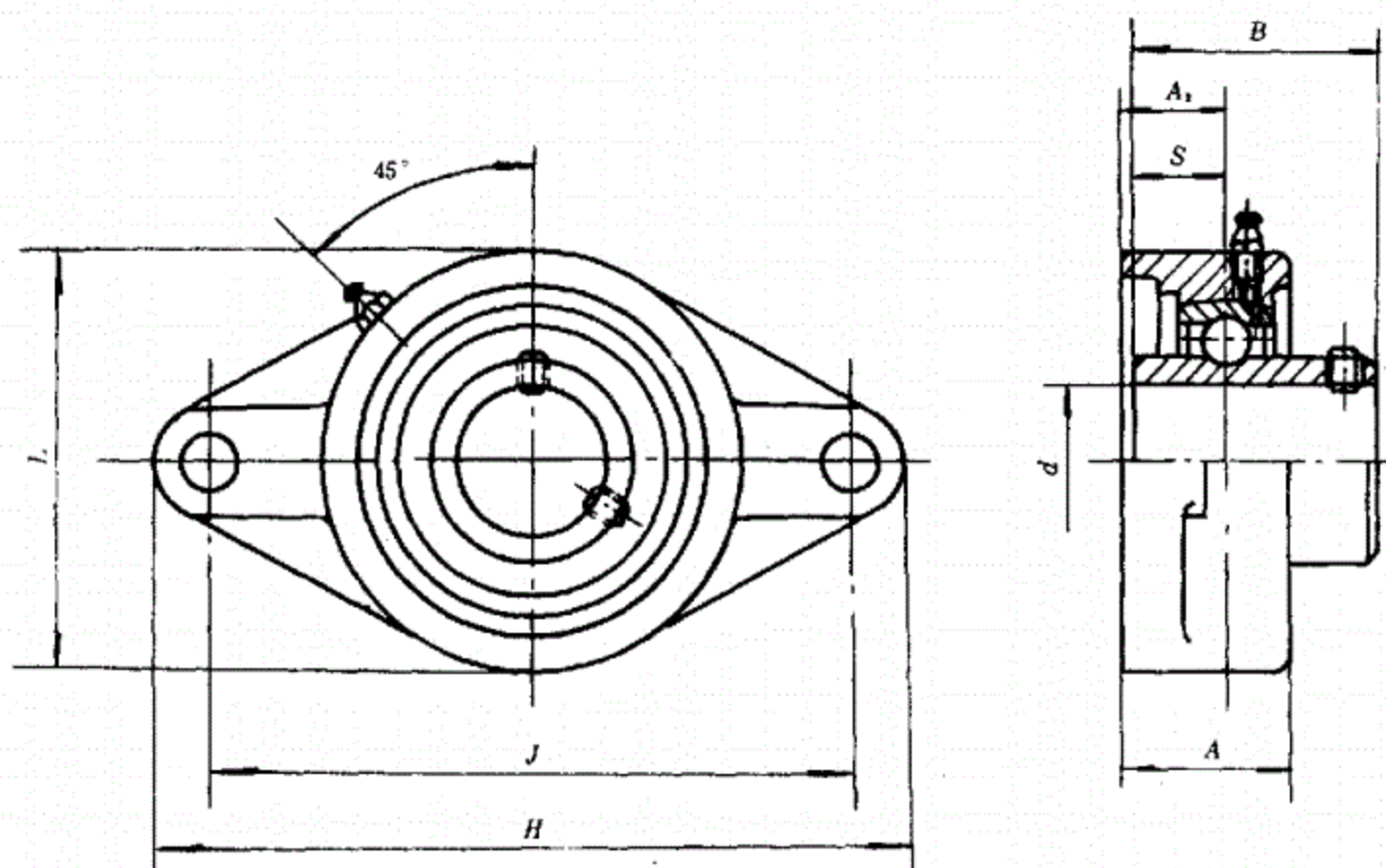


图 7 UCFLU 型

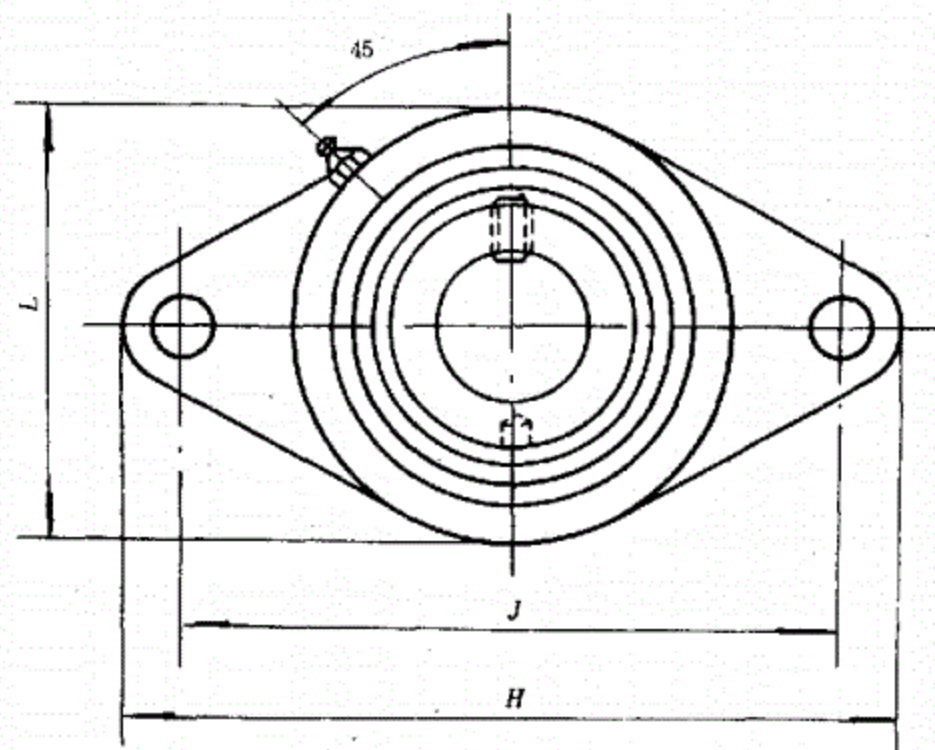


图 8 UELFLU 型

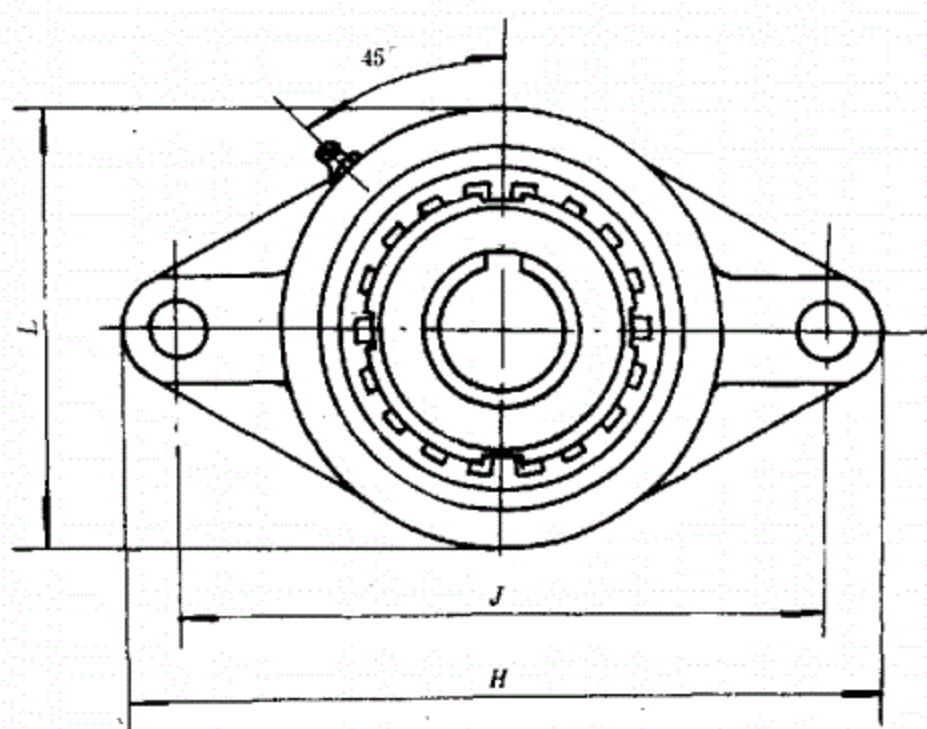
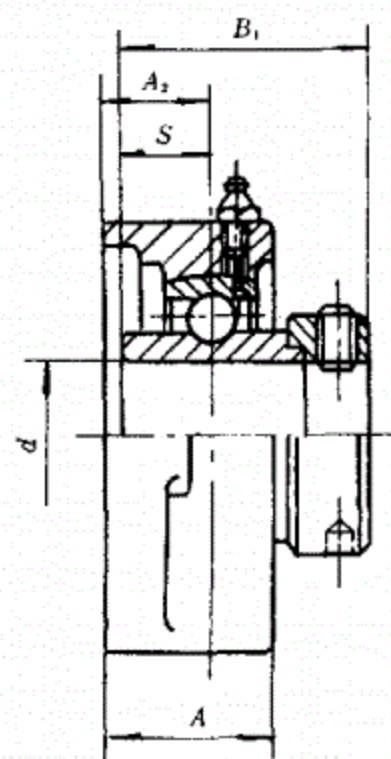


图 9 UKFLU+H 型

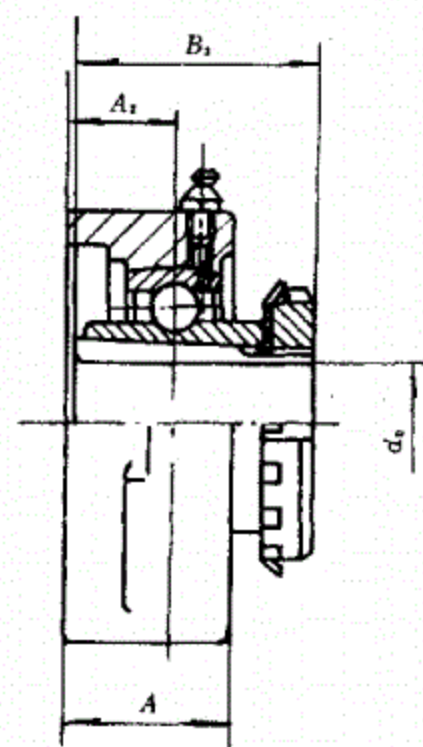


表 5 带菱形座轴承 2 系列

mm

UCFLU 型	带座轴承代号		d	d_0	B	B_1	B_2	S		H_{max}	L_{max}	A_{max}	J	A_2
	UKFLU+H 型	UELFLU 型						UC 型	UEL 型					
UCFLU 201	—	UELFLU 201	12	—	27.4	37.3	—	11.5	13.9	99	61	32	76.5	17
UCFLU 202	—	UELFLU 202	15	—	27.4	37.3	—	11.5	13.9	99	61	32	76.5	17
UCFLU 203	—	UELFLU 203	17	—	27.4	37.3	—	11.5	13.9	99	61	32	76.5	17
UCFLU 204	—	UELFLU 204	20	—	31.0	43.7	—	12.7	17.1	113	62	34	90	19
UCFLU 205	UKFLU 205+H 2305	UELFLU 205	25	20	34.1	44.4	35	14.3	17.5	125	70	35	99	19
UCFLU 206	UKFLU 206+H 2306	UELFLU 206	30	25	38.1	48.4	38	15.9	18.3	142	83	38	116.5	20
UCFLU 207	UKFLU 207+H 2307	UELFLU 207	35	30	42.9	51.1	43	17.5	18.8	156	96	38	130	21
UCFLU 208	UKFLU 208+H 2308	UELFLU 208	40	35	49.2	56.3	46	19.0	21.4	172	105	43	143.5	24
UCFLU 209	UKFLU 209+H 2309	UELFLU 209	45	40	49.2	56.3	50	19.0	21.4	180	112	45	148.5	24
UCFLU 210	UKFLU 210+H 2310	UELFLU 210	50	45	51.6	62.7	55	19.0	24.6	190	117	48	157	28
UCFLU 211	UKFLU 211+H 2311	UELFLU 211	55	50	55.6	71.4	59	22.2	27.8	222	131	51	184	31
UCFLU 212	UKFLU 212+H 2312	UELFLU 212	60	55	65.1	77.8	62	25.4	31.0	238	142	60	202	34

表 6 带菱形座轴承 3 系列

mm

UCFLU 型	带座轴承代号		d	d _a	B	B ₁	B ₂	S		H _{max}	I _{max}	A _{max}	J	A ₂
	UKFLU+H 型	UELFLU 型						UC 型	UEL 型					
UCFLU 305	UKFLU 305+H 2305	UELFLU 305	25	20	38	46.8	35	15	16.7	150	80	29	113	16
UCFLU 306	UKFLU 306+H 2306	UELFLU 306	30	25	43	50	38	17	17.5	180	90	32	134	18
UCFLU 307	UKFLU 307+H 2307	UELFLU 307	35	30	48	51.6	43	19	18.3	185	100	36	141	20
UCFLU 308	UKFLU 308+H 2308	UELFLU 308	40	35	52	57.1	46	19	19.8	200	112	40	158	23
UCFLU 309	UKFLU 309+H 2309	UELFLU 309	45	40	57	58.7	50	22	19.8	230	125	44	177	25
UCFLU 310	UKFLU 310+H 2310	UELFLU 310	50	45	61	66.6	55	22	24.6	240	140	48	187	28
UCFLU 311	UKFLU 311+H 2311	UELFLU 311	55	50	66	73	59	25	27.8	250	150	52	198	30
UCFLU 312	UKFLU 312+H 2312	UELFLU 312	60	55	71	79.4	62	26	30.95	270	160	56	212	33
UCFLU 313	UKFLU 313+H 2313	UELFLU 313	65	60	75	85.7	65	30	32.55	295	175	58	240	33
UCFLU 314	—	UELFLU 314	70	—	78	92.1	—	33	34.15	315	185	61	250	36
UCFLU 315	UKFLU 315+H 2315	UELFLU 315	75	65	82	100	73	32	37.3	320	195	66	260	39
UCFLU 316	UKFLU 316+H 2316	UELFLU 316	80	70	86	106.4	78	34	40.5	355	210	68	285	38
UCFLU 317	UKFLU 317+H 2317	UELFLU 317	85	75	96	109.5	82	40	42.05	370	220	74	300	44
UCFLU 318	UKFLU 318+H 2318	UELFLU 318	90	80	96	115.9	86	40	43.65	385	235	76	315	44
UCFLU 319	UKFLU 319+H 2319	UELFLU 319	95	85	103	122.3	90	41	38.9	405	250	94	330	59
UCFLU 320	UKFLU 320+H 2320	UELFLU 320	100	90	108	128.6	97	42	50	440	270	94	360	59
UCFLU 321	—	—	105	—	112	—	—	44	—	470	270	94	360	59
UCFLU 322	UKFLU 322+H 2322	—	110	100	117	—	105	46	—	470	300	96	390	60
UCFLU 324	UKFLU 324+H 2324	—	120	110	126	—	112	51	—	520	330	110	430	65
UCFLU 326	UKFLU 326+H 2326	—	130	115	135	—	121	54	—	550	360	115	460	65
UCFLU 328	UKFLU 328+H 2328	—	140	125	145	—	131	59	—	600	400	125	500	75

5.4 带凸台圆形座轴承的外形尺寸,按表 7 的规定。

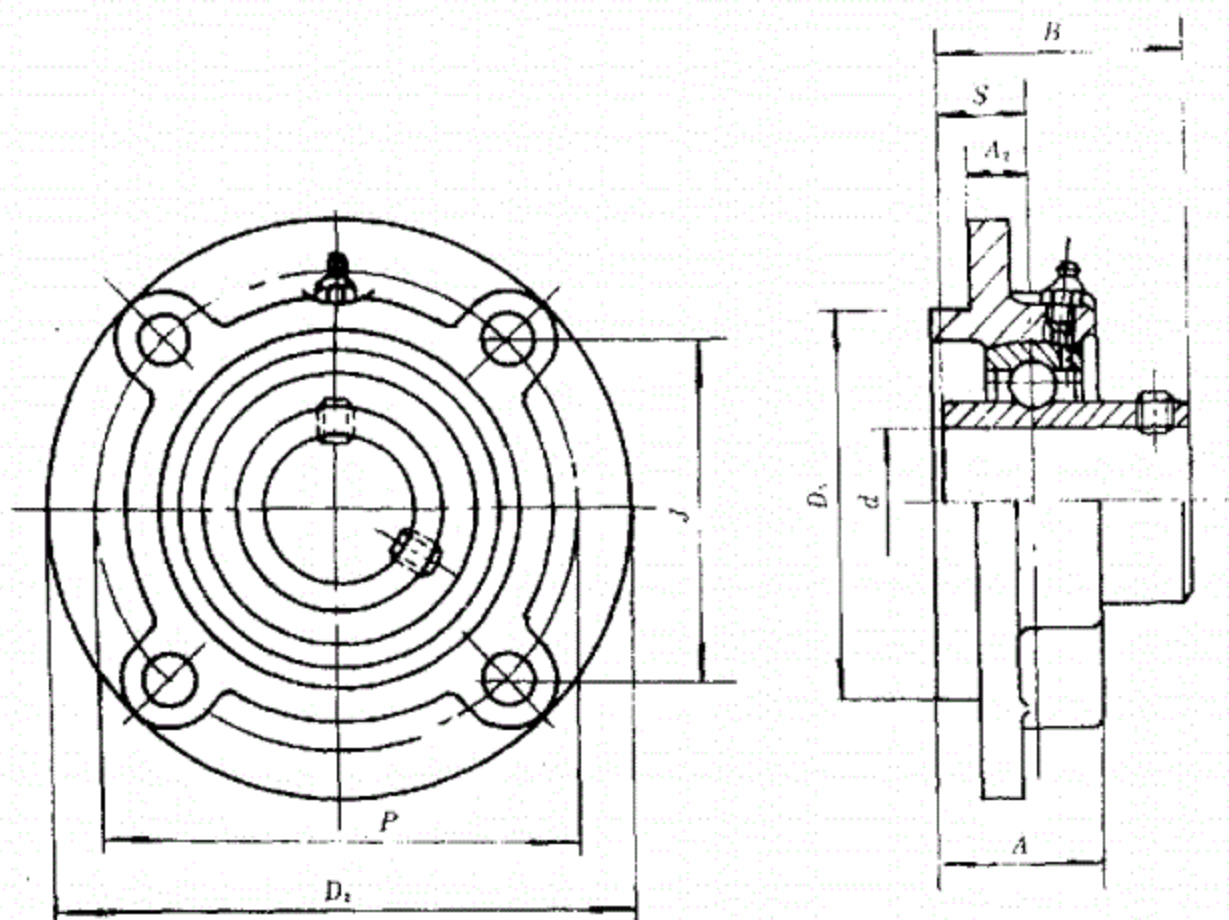


图 10 UCFC 型

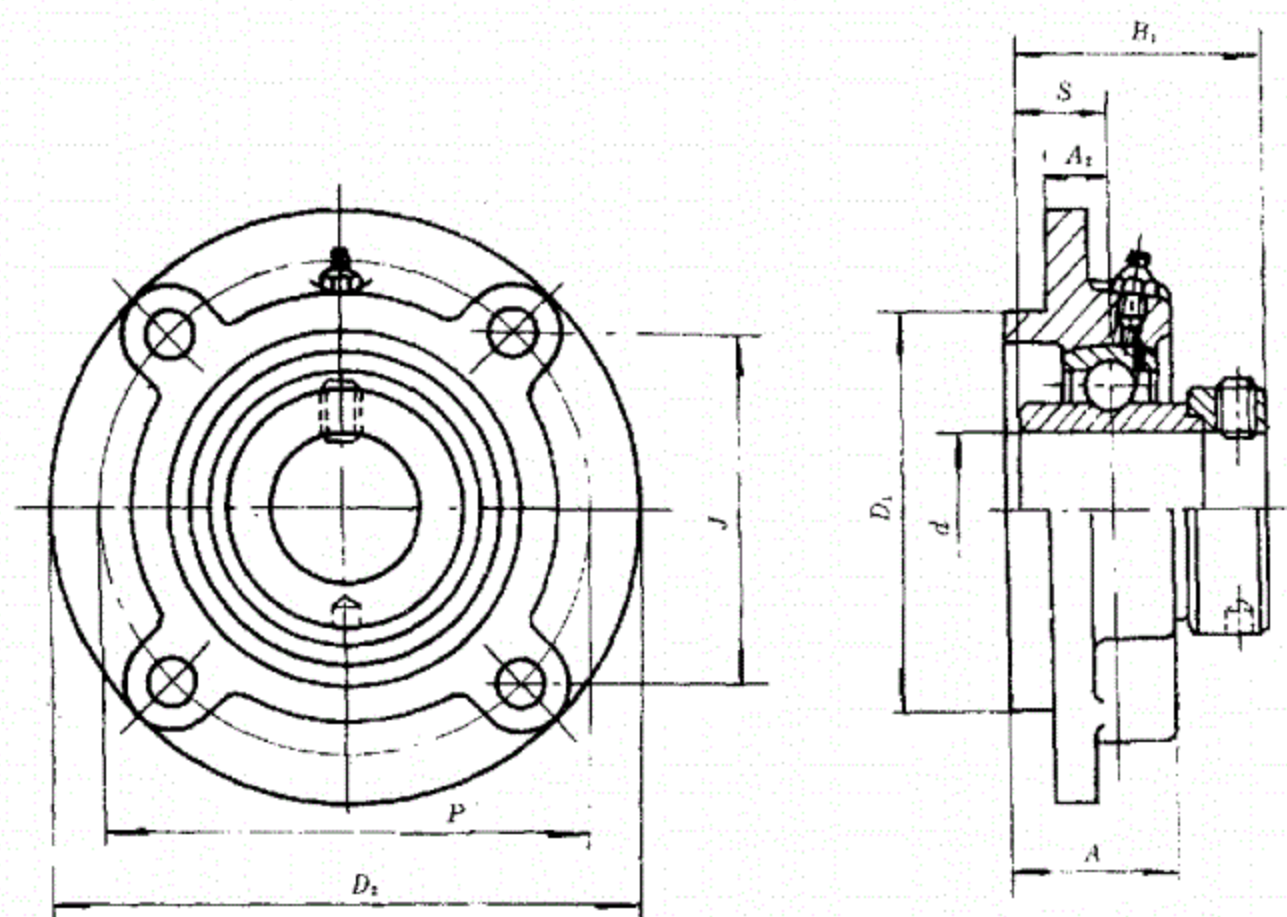


图 11 UELFC 型

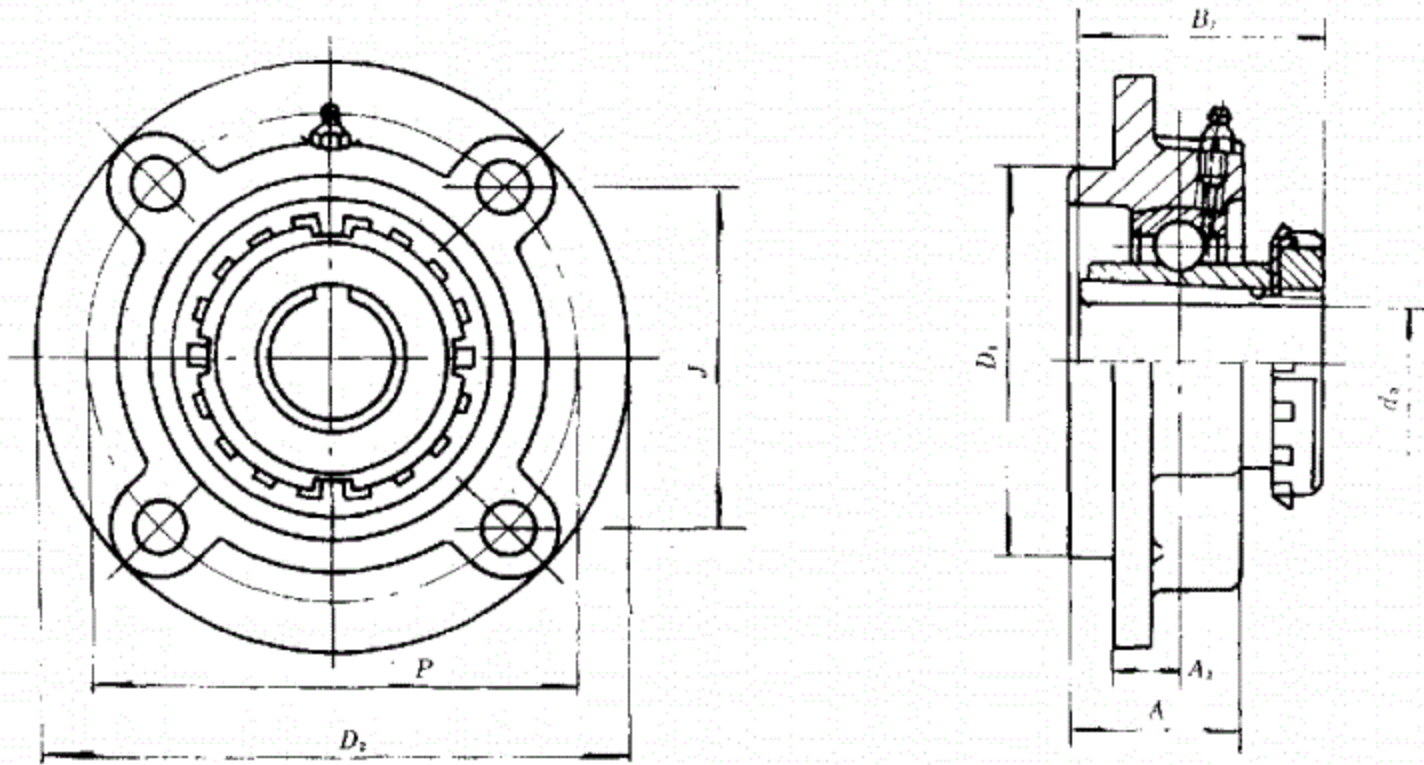


图 12 UKFC+H 型

5.5 带滑块座轴承的外形尺寸,按表 8、表 9 的规定。

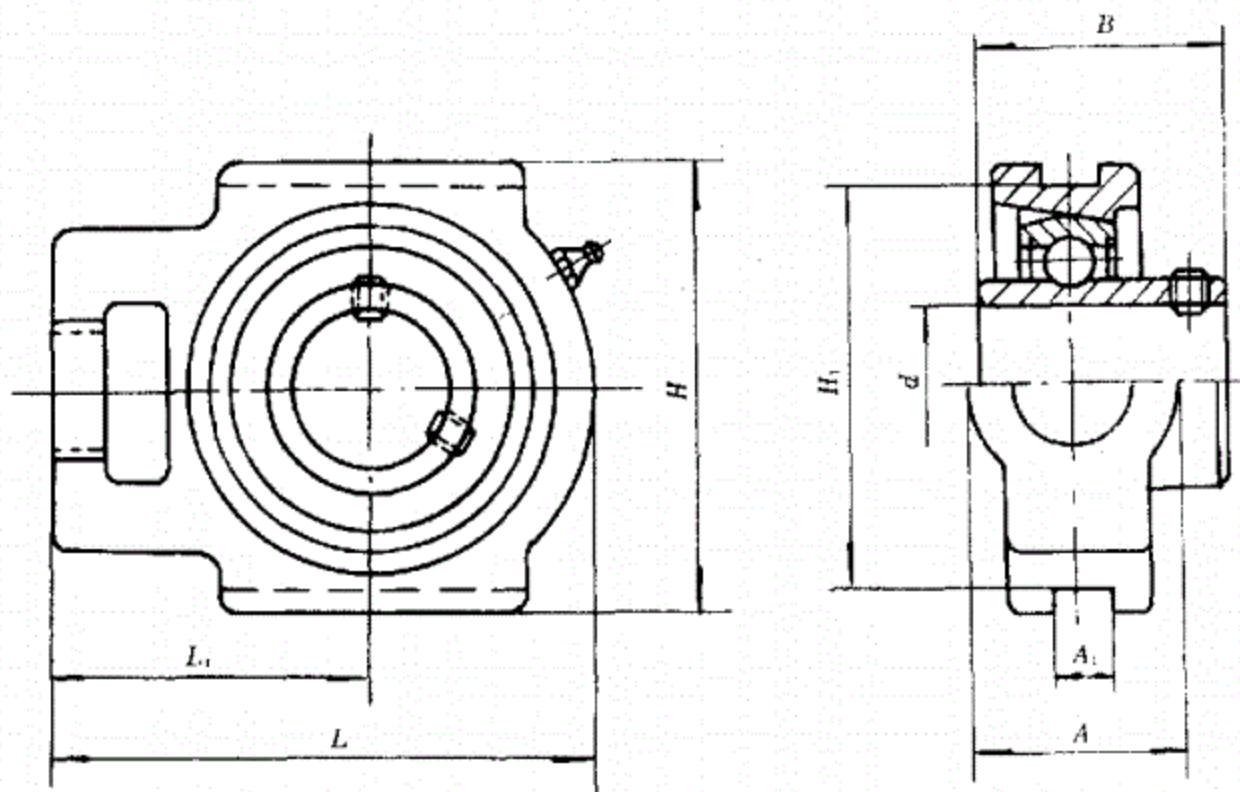


图 13 UCK 型

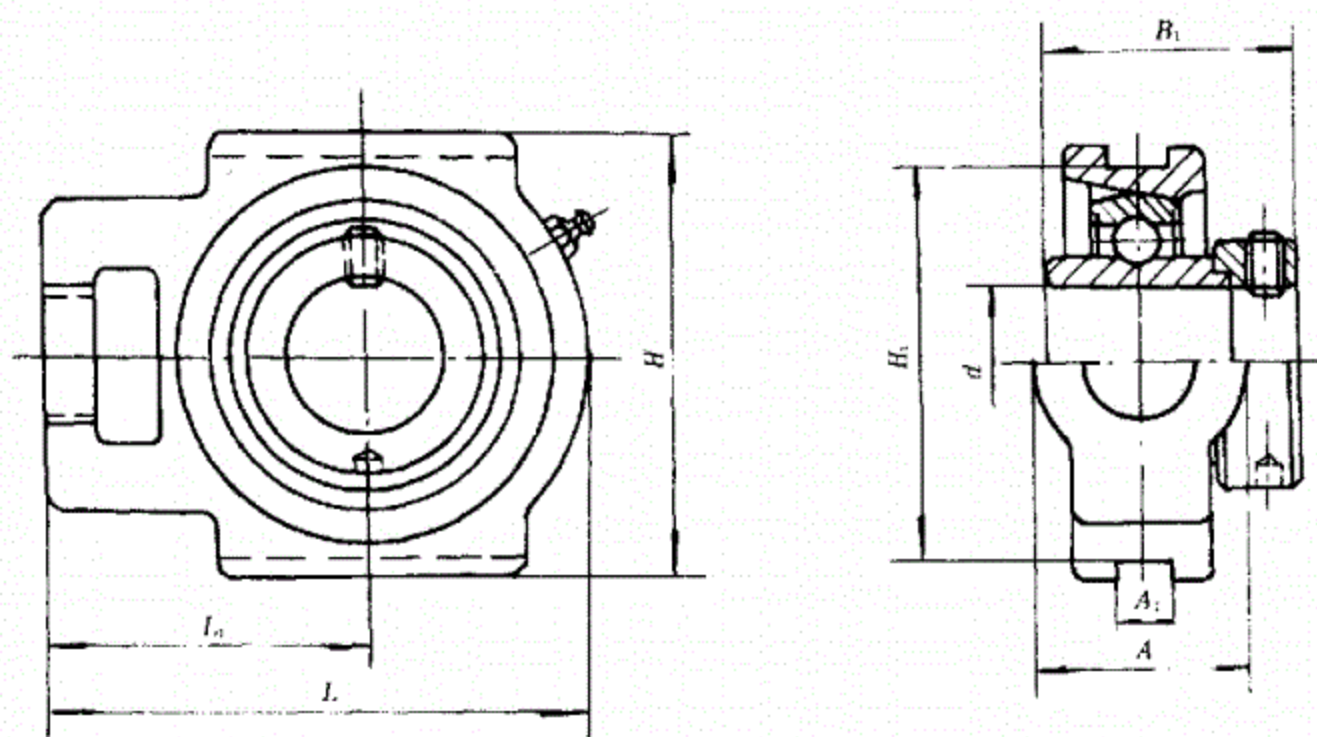


图 14 UELK 型

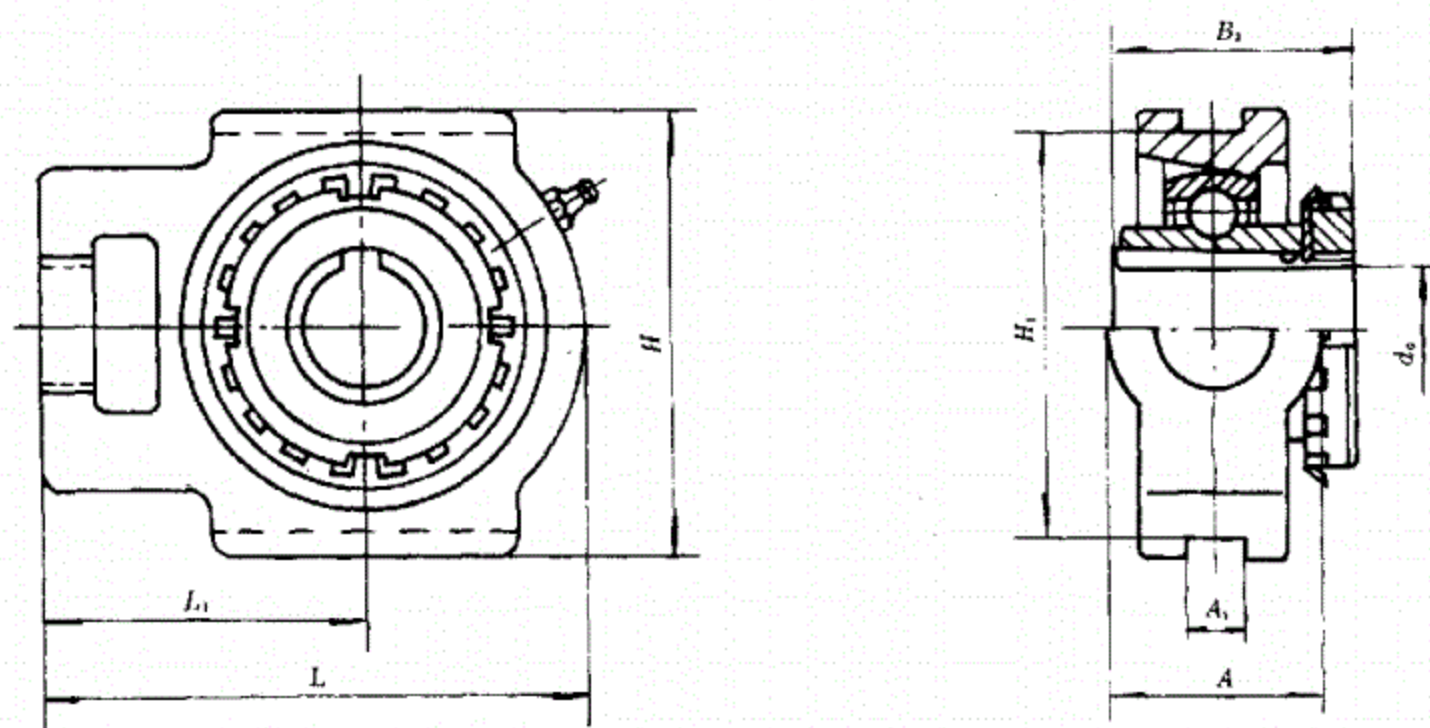


图 15 UKK+H 型

表 7 带凸台圆形座轴承 2 系列

mm

UCFC 型	带座轴承代号		d	d_0	B	B_1	B_2	S		D_1	D_{2max}	J	A_{max}	A_2
	UKFC+H 型	UELFC 型						UC 型	UEL 型					
UCFC 201	—	UELFC 201	12	—	27.4	37.3	—	11.5	13.9	58	97	53.0	23	9
UCFC 202	—	UELFC 202	15	—	27.4	37.3	—	11.5	13.9	58	97	53.0	23	9
UCFC 203	—	UELFC 203	17	—	27.4	37.3	—	11.5	13.9	58	97	53.0	23	9
UCFC 204	—	UELFC 204	20	—	31.0	43.7	—	12.7	17.1	62	100	55.1	25.5	10
UCFC 205	UKFC 205+H 2305	UELFC 205	25	20	34.1	44.4	35	14.3	17.5	70	115	63.6	27	10
UCFC 206	UKFC 206+H 2306	UELFC 206	30	25	38.1	48.4	38	15.9	18.3	80	125	70.7	31	10
UCFC 207	UKFC 207+H 2307	UELFC 207	35	30	42.9	51.1	43	17.5	18.8	90	135	77.8	34	11
UCFC 208	UKFC 208+H 2308	UELFC 208	40	35	49.2	56.3	46	19.0	21.4	100	145	84.8	36	11
UCFC 209	UKFC 209+H 2309	UELFC 209	45	40	49.2	56.3	50	19.0	21.4	105	160	93.3	38	10
UCFC 210	UKFC 210+H 2310	UELFC 210	50	45	51.6	62.7	55	19.0	24.6	110	165	97.6	40	10
UCFC 211	UKFC 211+H 2311	UELFC 211	55	50	55.6	71.4	59	22.2	27.8	125	185	106.1	43	13
UCFC 212	UKFC 212+H 2312	UELFC 212	60	55	65.1	77.8	62	25.4	31.0	135	195	113.1	48	17
UCFC 213	UKFC 213+H 2313	UELFC 213	65	60	65.1	85.7	65	25.4	31.1	145	205	120.2	50	16
UCFC 214	—	UELFC 214	70	—	74.6	85.7	—	30.2	34.1	150	215	125.1	54	17
UCFC 215	UKFC 215+H 2315	UELFC 215	75	65	77.8	92.1	73	33.3	37.3	160	220	130.1	56	18
UCFC 216	UKFC 216+H 2316	—	80	70	82.6	—	78	33.3	—	170	240	141.4	58	18
UCFC 217	UKFC 217+H 2317	—	85	75	85.7	—	82	34.1	—	180	250	147.1	63	18
UCFC 218	UKFC 218+H 2318	—	90	80	96.0	—	86	39.7	—	190	265	155.5	68	22

表 8 带滑块座轴承 2 系列

mm

UCK 型	带座轴承代号		d	d_c	B	B_1	B_2	S		A_{max}	A_1	H_{max}	H_1	I_{max}	L_{max}
	UKK+H 型	UELK 型						UC 型	UEL 型						
UCK 204	—	UELK 204	20	—	31.0	43.7	—	12.7	17.1	51	13.5	94	76	104	69
UCK 205	UKK 205+H 2305	UELK 205	25	20	34.1	44.4	35	14.3	17.5	51	13.5	94	76	104	69
UCK 206	UKK 206+H 2306	UELK 206	30	25	38.1	48.4	38	15.9	18.3	53	13.5	107	89	118	74
UCK 207	UKK 207+H 2307	UELK 207	35	30	42.9	51.1	43	17.5	18.8	53	13.5	107	89	132	81
UCK 208	UKK 208+H 2308	UELK 208	40	35	49.2	56.3	46	19.0	21.4	67	17.5	124	101	146	91
UCK 209	UKK 209+H 2309	UELK 209	45	40	49.2	56.3	50	19.0	21.4	67	17.5	124	101	149	91
UCK 210	UKK 210+H 2310	UELK 210	50	45	51.6	62.7	55	19.0	24.6	67	17.5	124	101	153	92
UCK 211	UKK 211+H 2311	UELK 211	55	50	55.6	71.4	59	22.2	27.8	72	27	152	130	191	120
UCK 212	UKK 212+H 2312	UELK 212	60	55	65.1	77.8	62	25.4	31.0	72	27	152	130	196	120

表 9 带滑块座轴承 3 系列

mm

UCK 型	带座轴承代号		d	d_0	B	B_1	B_2	S		A_{max}	A_1	H_{max}	H_1	L_{max}	L_{1max}
	UKK+H 型	UELK 型						UC 型	UEL 型						
UCK 305	UKK 305+H 2305	UELK 305	25	20	38	46.8	35	15	16.7	36	12	89	80	122	76
UCK 306	UKK 306+H 2306	UELK 306	30	25	43	50	38	17	17.5	41	16	100	90	137	85
UCK 307	UKK 307+H 2307	UELK 307	35	30	48	51.6	43	19	18.3	45	16	111	100	150	94
UCK 308	UKK 308+H 2308	UELK 308	40	35	52	57.1	46	19	19.8	50	18	124	112	162	100
UCK 309	UKK 309+H 2309	UELK 309	45	40	57	58.7	50	22	19.8	55	18	138	125	178	110
UCK 310	UKK 310+H 2310	UELK 310	50	45	61	66.6	55	22	24.6	61	20	151	140	191	117
UCK 311	UKK 311+H 2311	UELK 311	55	50	66	73	59	25	27.8	66	22	163	150	207	127
UCK 312	UKK 312+H 2312	UELK 312	60	55	71	79.4	62	26	30.95	71	22	178	160	220	135
UCK 313	UKK 313+H 2313	UELK 313	65	60	75	85.7	65	30	32.55	80	26	190	170	238	146
UCK 314	—	UELK 314	70	—	78	92.1	—	33	34.15	90	26	202	180	252	155
UCK 315	UKK 315+H 2315	UELK 315	75	65	82	100	73	32	37.3	90	26	216	192	262	160
UCK 316	UKK 316+H 2316	UELK 316	80	70	86	106.4	78	34	40.5	102	30	230	204	282	174
UCK 317	UKK 317+H 2317	UELK 317	85	75	96	109.5	82	40	42.05	102	32	240	214	298	183
UCK 318	UKK 318+H 2318	UELK 318	90	80	96	115.9	86	40	43.65	110	32	255	228	312	192
UCK 319	UKK 319+H 2319	UELK 319	95	85	103	122.3	90	41	38.9	110	35	270	240	322	197
UCK 320	UKK 320+H 2320	UELK 320	100	90	108	128.6	97	42	50	120	35	290	260	345	210
UCK 321	—	—	105	—	112	—	—	44	—	120	35	290	260	345	210
UCK 322	UKK 322+H 2322	—	110	100	117	—	105	46	—	130	38	320	285	385	235
UCK 324	UKK 324+H 2324	—	120	110	126	—	112	51	—	140	45	355	320	432	267
UCK 326	UKK 326+H 2326	—	130	115	135	—	121	54	—	150	50	385	350	465	285
UCK 328	UKK 328+H 2328	—	140	125	145	—	131	59	—	155	50	415	380	515	315

5.6 带环形座轴承的外形尺寸,按表 10、表 11 的规定。

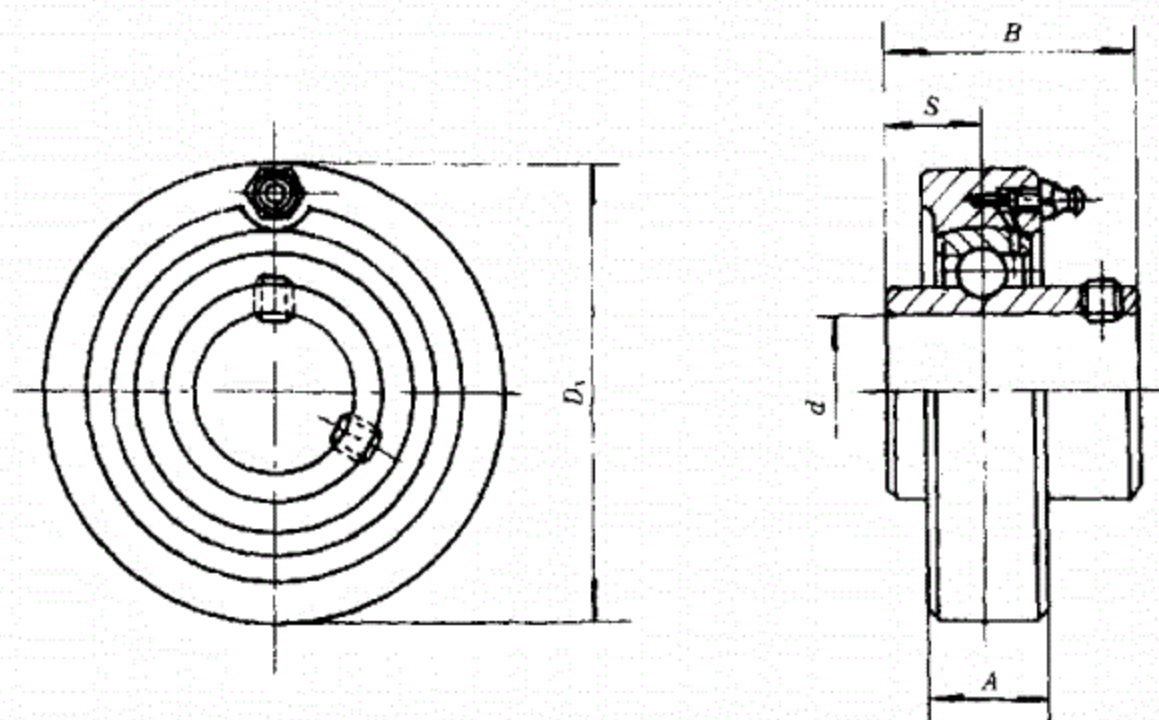


图 16 UCC 型

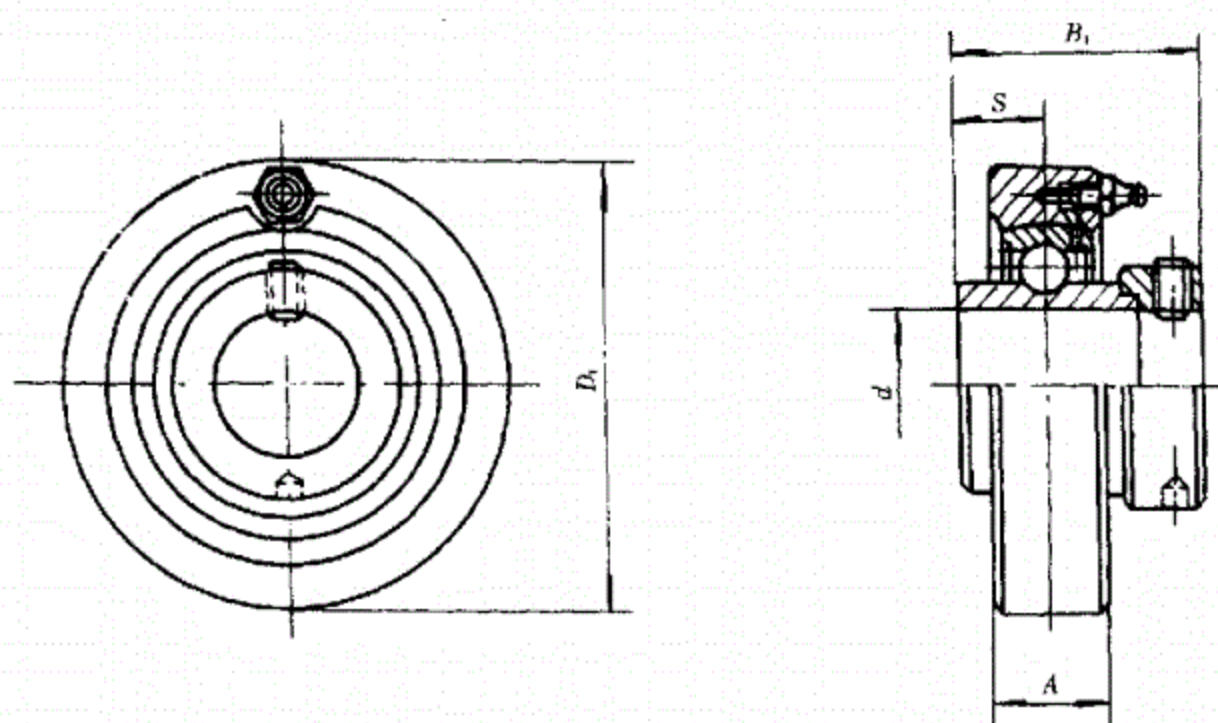


图 17 UELC 型

表 10 带环形座轴承 2 系列

mm

带座轴承代号		d	B	B_1	S		D_1	A
UCC 型	UELC 型				UC 型	UEL 型		
UCC 201	UELC 201	12	27.4	37.3	11.5	13.9	67	20
UCC 202	UELC 202	15	27.4	37.3	11.5	13.9	67	20
UCC 203	UELC 203	17	27.4	37.3	11.5	13.9	67	20
UCC 204	UELC 204	20	31.0	43.7	12.7	17.1	72	20
UCC 205	UELC 205	25	34.1	44.4	14.3	17.5	80	22
UCC 206	UELC 206	30	38.1	48.4	15.9	18.3	85	27
UCC 207	UELC 207	35	42.9	51.1	17.5	18.8	90	28
UCC 208	UELC 208	40	49.2	56.3	19.0	21.4	100	30
UCC 209	UELC 209	45	49.2	56.3	19.0	21.4	110	31
UCC 210	UELC 210	50	51.6	62.7	19.0	24.6	120	33
UCC 211	UELC 211	55	55.6	71.4	22.2	27.8	125	35
UCC 212	UELC 212	60	65.1	77.8	25.4	31.0	130	38
UCC 213	UELC 213	65	65.1	85.7	25.4	34.1	140	40

表 11 带环形座轴承 3 系列

mm

带座轴承代号		d	B	B_1	S		D_1	A
UCC 型	UELC 型				UC 型	UEL 型		
UCC 305	UELC 305	25	38	46.8	15	16.7	90	26
UCC 306	UELC 306	30	43	50	17	17.5	100	28
UCC 307	UELC 307	35	48	51.6	19	18.3	110	32
UCC 308	UELC 308	40	52	57.1	19	19.8	120	34
UCC 309	UELC 309	45	57	58.7	22	19.8	130	38
UCC 310	UELC 310	50	61	66.6	22	24.6	140	40
UCC 311	UELC 311	55	66	73	25	27.8	150	44
UCC 312	UELC 312	60	71	79.4	26	30.95	160	46
UCC 313	UELC 313	65	75	85.7	30	32.55	170	50
UCC 314	UELC 314	70	78	92.1	33	34.15	180	52
UCC 315	UELC 315	75	82	100	32	37.3	190	55
UCC 316	UELC 316	80	86	106.4	34	40.5	200	60
UCC 317	UELC 317	85	96	109.5	40	42.05	215	64
UCC 318	UELC 318	90	96	115.9	40	43.65	225	66
UCC 319	UELC 319	95	103	122.3	41	38.9	240	72
UCC 320	UELC 320	100	108	128.6	42	50	260	75
UCC 321	—	105	112	—	44	—	260	75
UCC 322	—	110	117	—	46	—	300	80
UCC 324	—	120	126	—	51	—	320	90
UCC 326	—	130	135	—	54	—	340	100
UCC 328	—	140	145	—	59	—	360	100

5.7 带冲压立式座轴承的外形尺寸,按表 12 的规定。

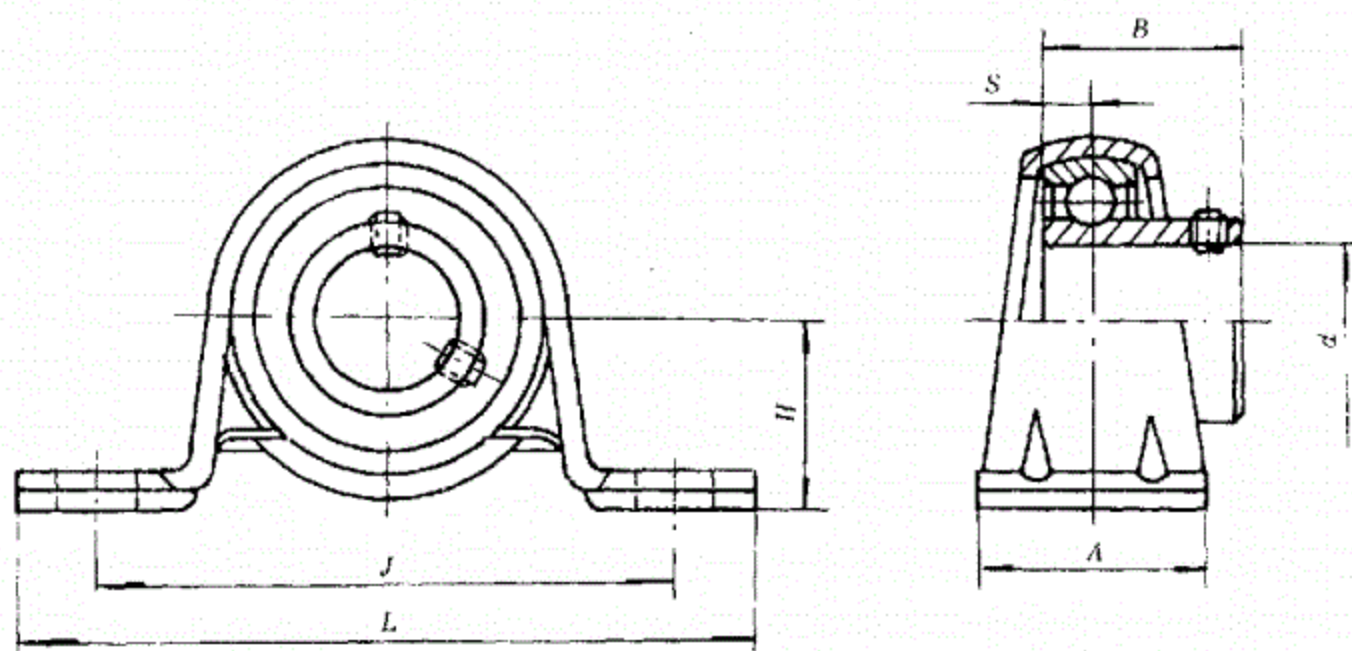


图 18 UBPP 型

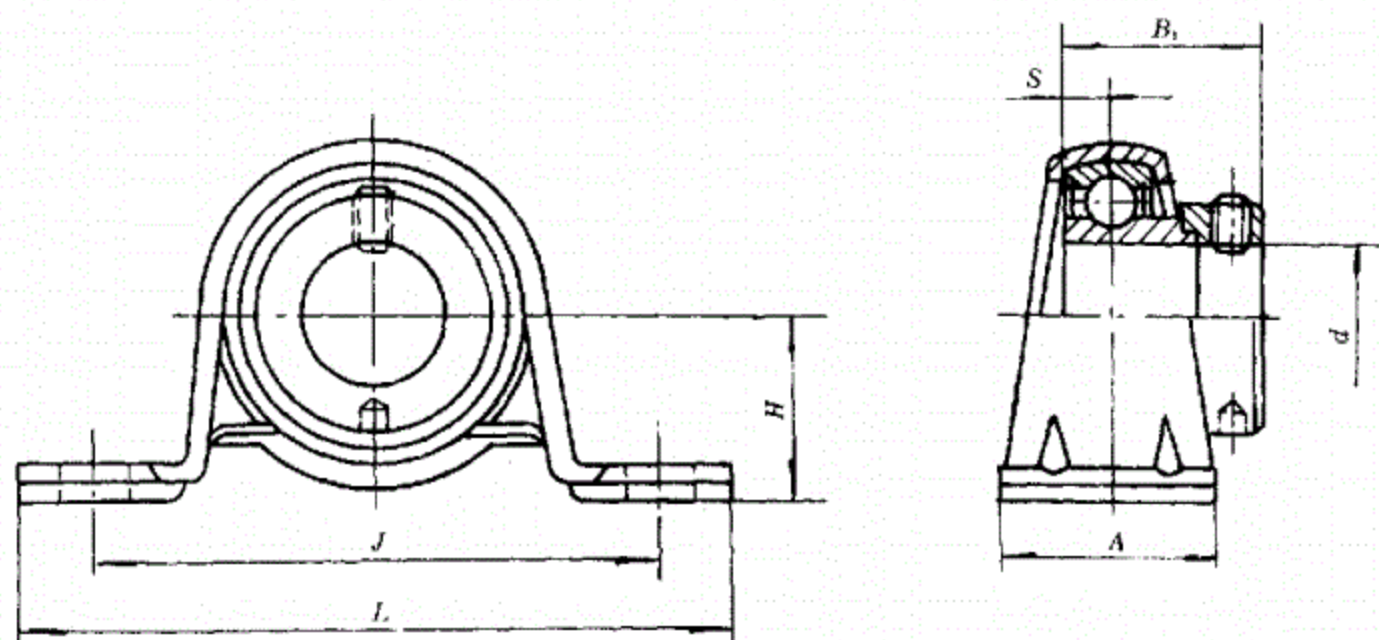


图 19 UEPP 型

表 12 带冲压立式座轴承 2 系列

mm

带座轴承代号		d	B	B_1	S		L_{max}	A_{max}	J	H
UBPP 型	UEPP 型				UB 型	UE 型				
	UEPP 201	12	—	28.6	—	6.5	87	26	68	22.2
	UEPP 202	15	—	28.6	—	6.5	87	26	68	22.2
UBPP 203	UEPP 203	17	24	28.6	7.0	6.5	87	26	68	22.2
UBPP 204	UEPP 204	20	27	31.0	8.0	7.5	99	33	76	25.4
UBPP 205	UEPP 205	25	28	31.0	8.5	7.5	109	33	86	28.6
UBPP 206	UEPP 206	30	31	35.7	9.0	9.0	119	39	95	33.3
UBPP 207	UEPP 207	35	33.5	38.9	10.0	9.5	130	43	106	39.7
UBPP 208	UEPP 208	40	38	43.7	10.5	11.0	148	43	120	43.7
	UEPP 209	45	—	43.7	—	11.0	156	45	128	46.8

5.8 带冲压圆形座轴承的外形尺寸,按表 13 的规定。

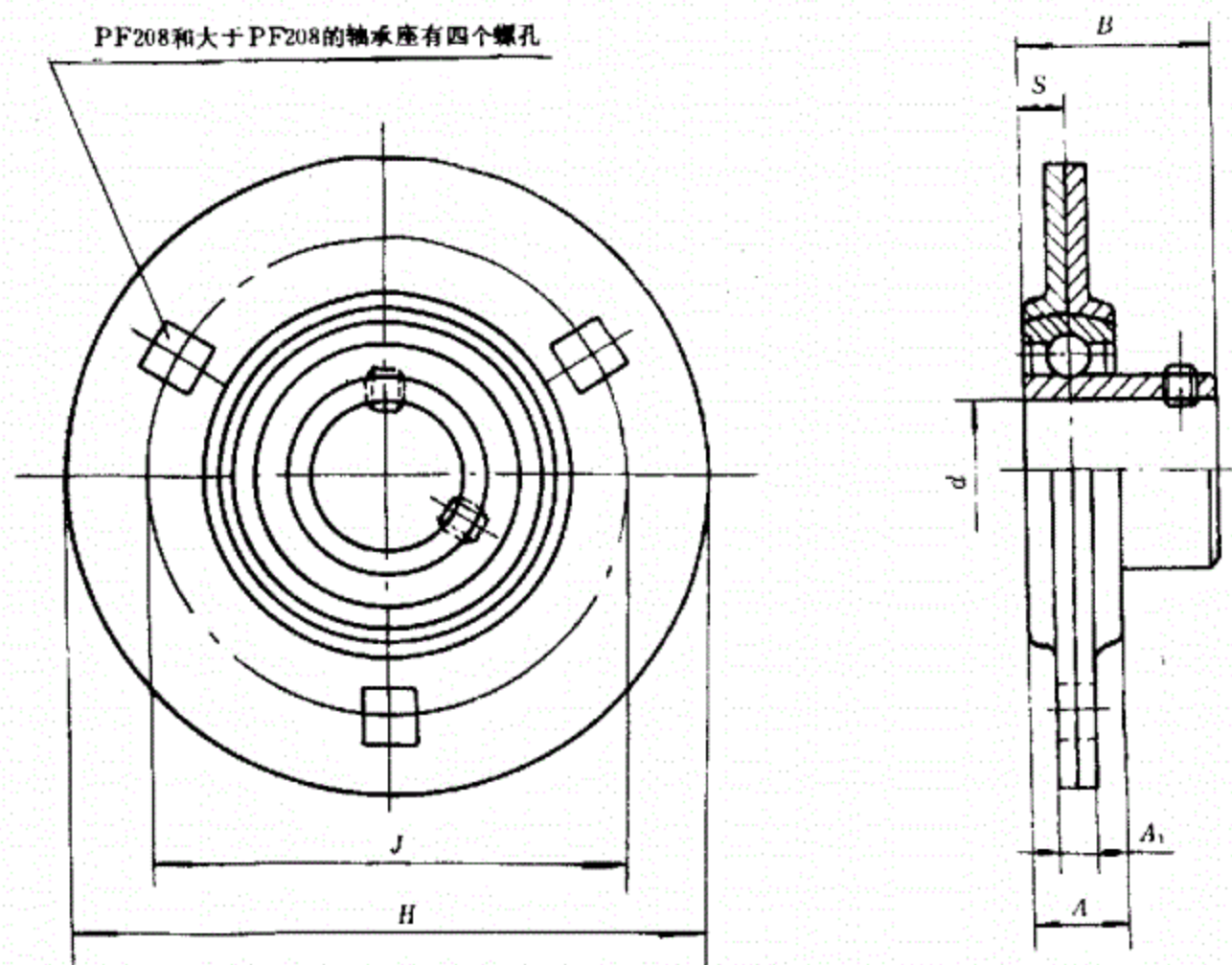


图 20 UBPF 型

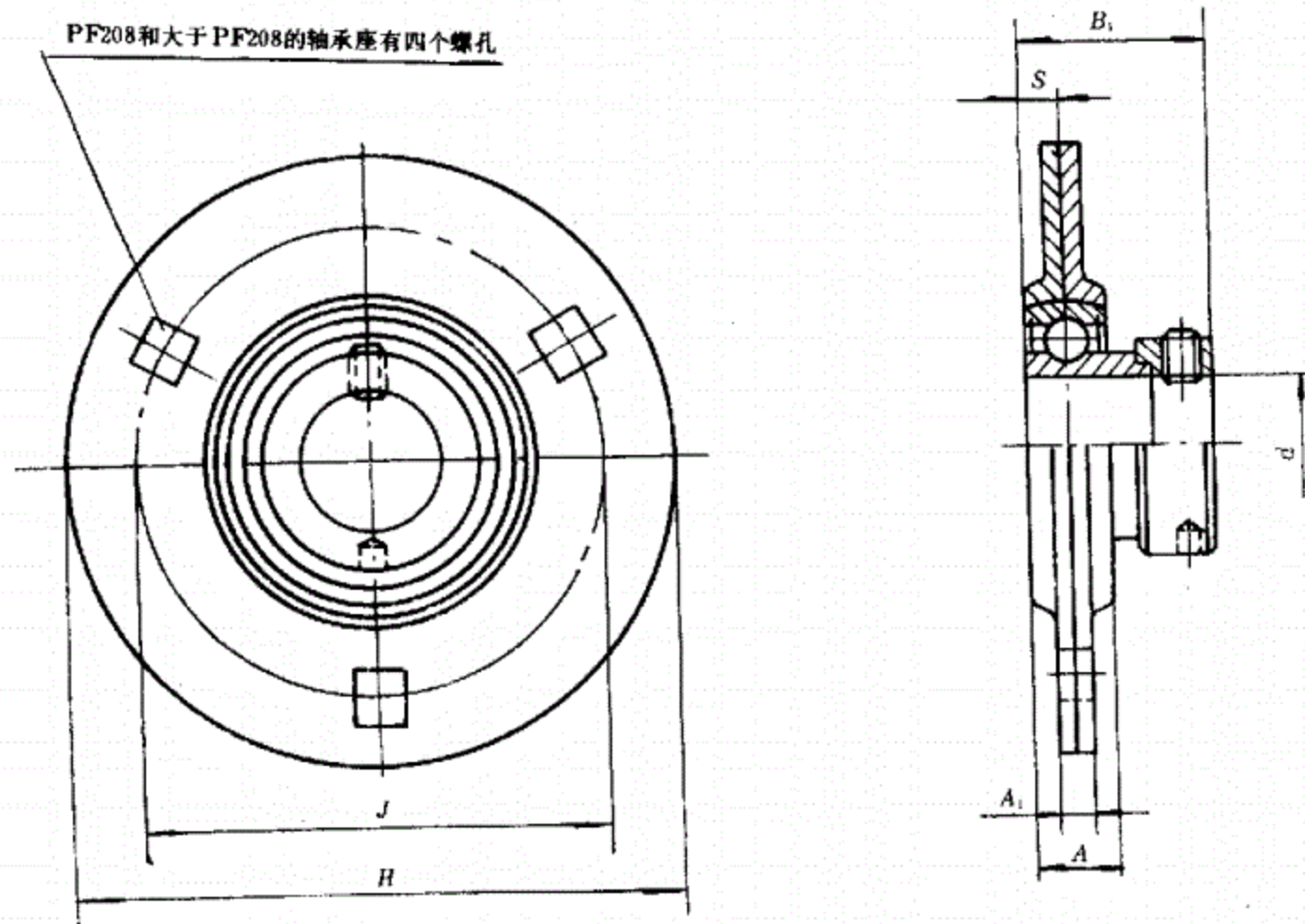


图 21 UEPF 型

表 13 带冲压圆形座轴承 2 系列

mm

带座轴承代号		d	B	B_1	S		H_{max}	J	A_{max}	A_{min}
UBPF 型	UEPF 型				UB 型	UE 型				
--	UEPF 201	12	--	28.6	--	6.5	82	63.5	15	4.5
--	UEPF 202	15	--	28.6	--	6.5	82	63.5	15	4.5
UBPF 203	UEPF 203	17	24	28.6	7.0	6.5	82	63.5	15	4.5
UBPF 204	UEPF 204	20	27	31.0	8.0	7.5	91	71.5	17	4.5
UBPF 205	UEPF 205	25	28	31.0	8.5	7.5	96	76.0	19	4.5
UBPF 206	UEPF 206	30	31	35.7	9.0	9.0	114	90.5	20	5.5
UBPF 207	UEPF 207	35	33.5	38.9	10.0	9.5	127	100	23	5.5
UBPF 208	UEPF 208	40	38	43.7	10.5	11.0	149	119	23	7
--	UEPF 209	45	--	43.7	--	11.0	150	120.5	23	7
--	UEPF 210	50	--	43.7	--	11.0	157	127	25	8
--	UEPF 211	55	--	48.4	--	12.0	168	138	26	8
--	UEPF 212	60	--	53.1	--	13.5	177	148	28	8

5.9 带冲压三角形座轴承的外形尺寸,按表 14 的规定。

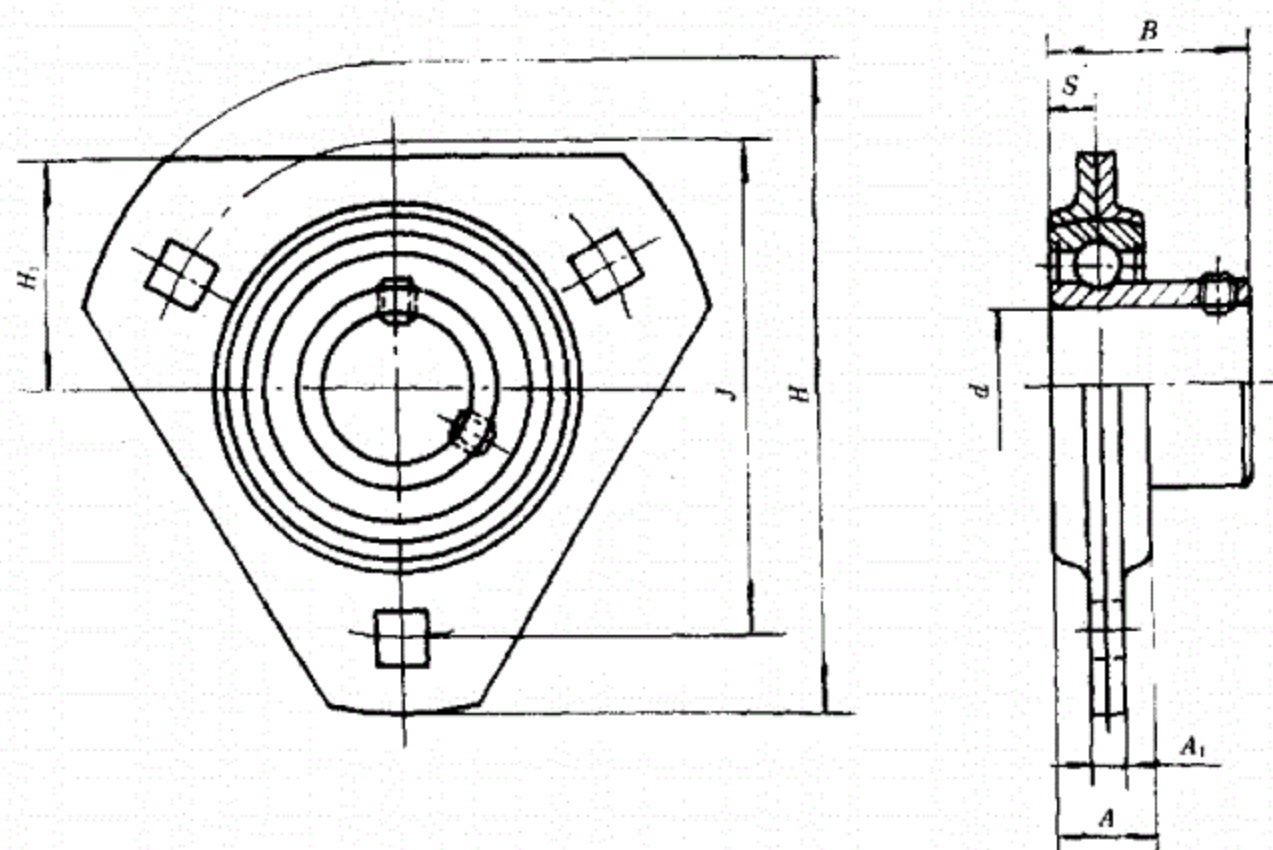


图 22 UBPF 型

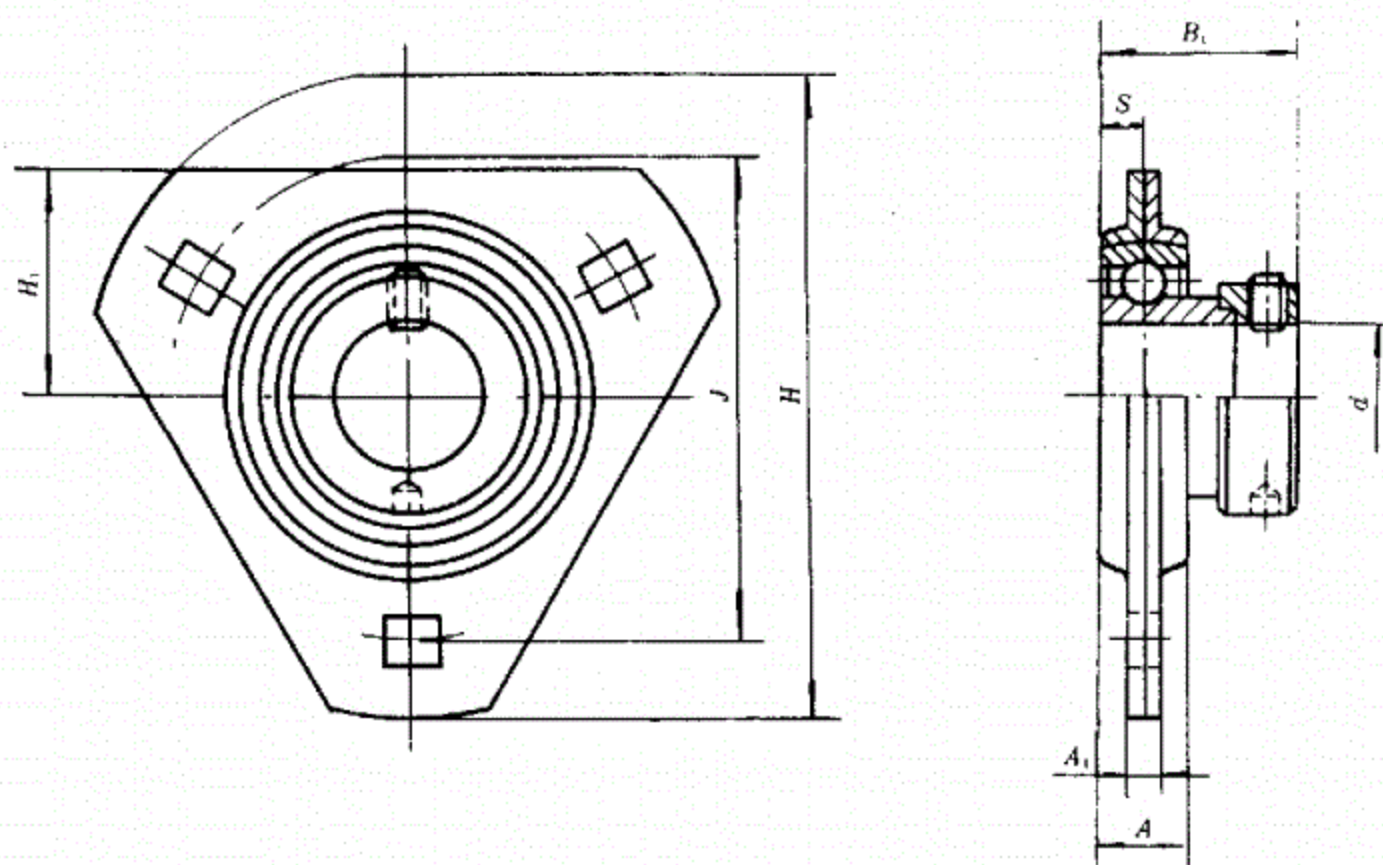


图 23 UEPFT 型

表 14 带冲压三角形座轴承 2 系列

mm

带座轴承代号		d	B	B_1	S		H_{max}	H_{Lmax}	J	A_{max}	A_{Lmax}
UBPFT 型	UEPFT 型				UB 型	UE 型					
---	UEPFT 201	12	---	28.6	---	6.5	82	29	63.5	15	4.5
	UEPFT 202	15	---	28.6	---	6.5	82	29	63.5	15	4.5
UBPFT 203	UEPFT 203	17	24	28.6	7.0	6.5	82	29	63.5	15	4.5
UBPFT 204	UEPFT 204	20	27	31.0	8.0	7.5	91	34	71.5	17	4.5
UBPFT 205	UEPFT 205	25	28	31.0	8.5	7.5	96	36	76.0	19	4.5
UBPFT 206	UEPFT 206	30	31	35.7	9.0	9.0	114	41	90.5	20	5.5
UBPFT 207	UEPFT 207	35	33.5	38.9	10.0	9.5	127	45	100	23	5.5

5.10 带冲压菱形座轴承的外形尺寸,按表 15 的规定。

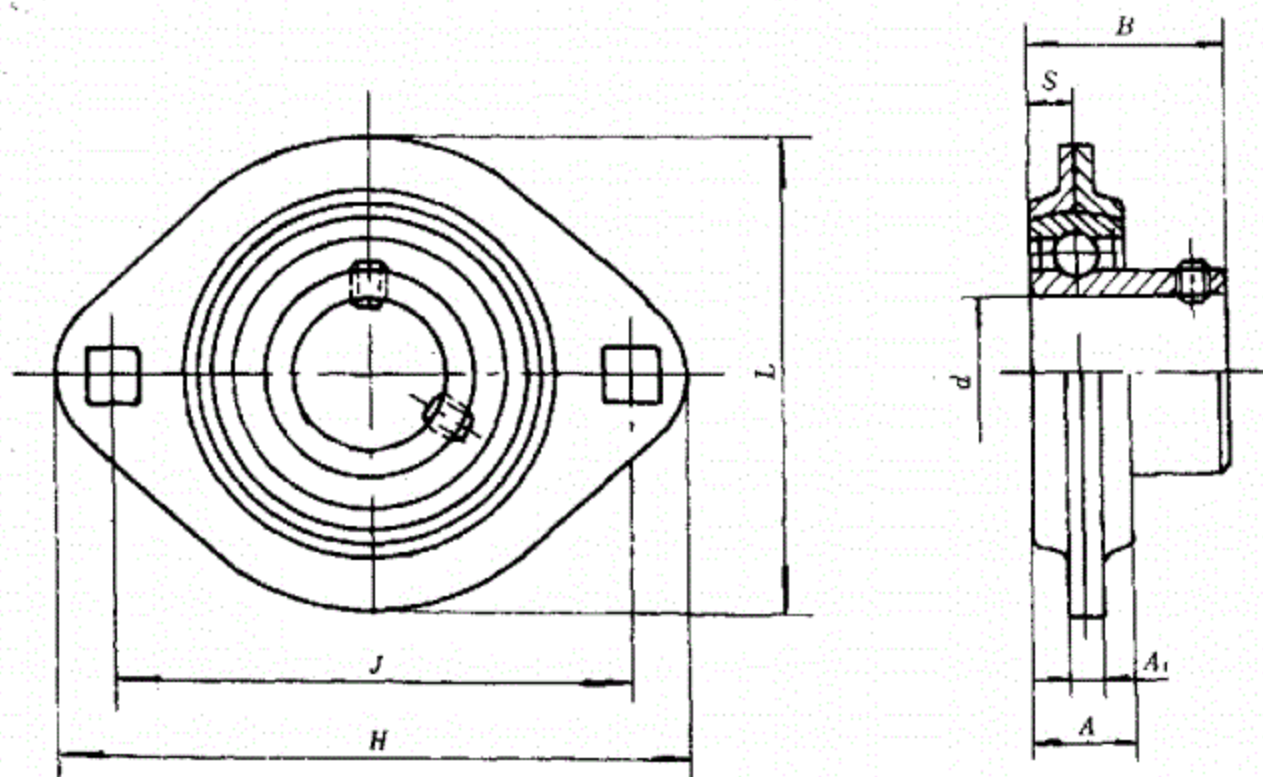


图 24 UBPFL 型

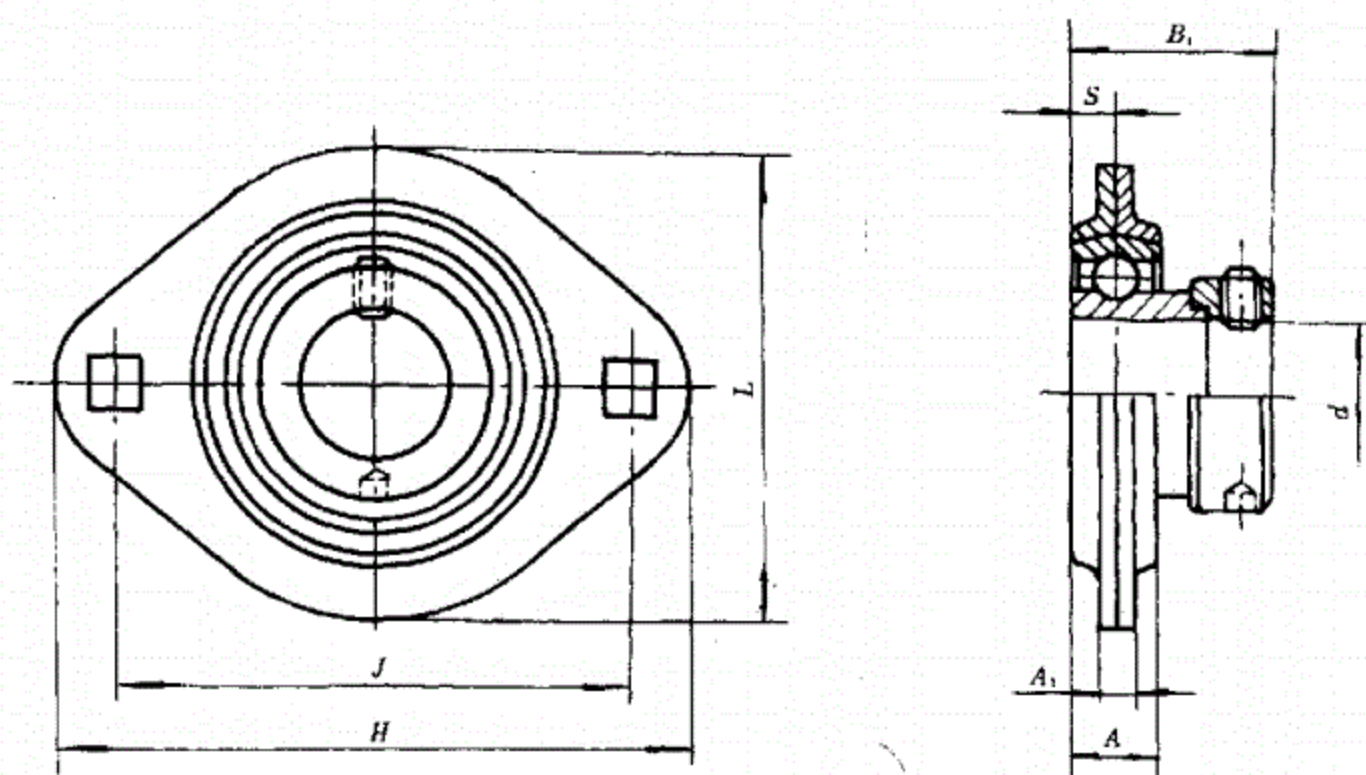


图 25 UEPFL 型

表 15 带冲压菱形座轴承

mm

带座轴承代号		d	B	B_1	S		H_{max}	L_{max}	J	A_{max}	A_{jmax}
UBPFL 型	UEPFL 型				UB 型	UE 型					
	UEPFL 201	12	—	28.6	—	6.5	82	60	63.5	15	4.5
	UEPFL 202	15	—	28.6	—	6.5	82	60	63.5	15	4.5
UBPFL 203	UEPFL 203	17	24	28.6	7.0	6.5	82	60	63.5	15	4.5
UBPFL 204	UEPFL 204	20	27	31.0	8.0	7.5	91	68	71.5	17	4.5
UBPFL 205	UEPFL 205	25	28	31.0	8.5	7.5	96	72	76.0	19	4.5

表 15(完)

mm

带座轴承代号		d	B	B_1	S		H_{max}	L_{max}	J	A_{max}	A_{jmax}
UBPFL 型	UEPFL 型				UB 型	UE 型					
UBPFL 206	UEPFL 206	30	31	35.7	9.0	9.0	114	85	90.5	20	5.5
UBPFL 207	UEPFL 207	35	33.5	38.9	10.0	9.5	127	95	100	23	5.5

6 标记

标记示例:

带座外球面轴承 UB PFL 205 GB/T 7810—1995

附录 A

(提示的附录)

带座轴承与轴承、轴承座的配套关系

带座轴承代号=轴承代号+轴承座代号(见表 A1、表 A2)。

表 A1

各种结构型式带座轴承的对应号								
带座轴承	轴 承	轴承座	带座轴承	轴 承	轴承座	带座轴承	轴 承	轴承座
带顶丝型			带紧定套型			带偏心套型		
UCFU	UC	FU	UKFU+H	UK+H	FU	UELFU	UEL	FU
UCFLU	UC	FLU	UKFLU+H	UK+H	FLU	UEFLU	UEL	FLU
UCFC	UC	FC	UKFC+H	UK+H	FC	UEFC	UEL	FC
UCK	UC	K	UKK+H	UK+H	K	UELK	UEL	K
UCC	UC	C	—	—	—	UELC	UEL	C
UBPP	UB	PP	—	—	—	UEPP	UE	PP
UBPF	UB	PF	—	—	—	UEPF	UE	PF
UBPFT	UB	PFT	—	—	—	UEPFT	UE	PFT
UBPFL	UB	PFL	—	—	—	UEPFL	UE	PFT

注：表中仅列出各种结构型式带座轴承的对应号。它们的型号与轴承型号、轴承座型号三者具体的对应型号，可参照表 A2。

表 A2

带座轴承代号	轴承代号	轴承座代号	带座轴承代号	轴承代号	轴承座代号	带座轴承代号	轴承代号	轴承座代号
UCP 型			UKP 型			UELP 型		
UCP 201	UC 201	P 203	—	—	—	UELP 201	UEL 201	P 203
UCP 202	UC 202	P 203	—	—	—	UELP 202	UEL 202	P 203
UCP 203	UC 203	P 203	—	—	—	UELP 203	UEL 203	P 203
UCP 204	UC 204	P 204	—	—	—	UELP 204	UEL 204	P 204
UCP 205	UC 205	P 205	UKP 205	UK 205	P 205	UELP 205	UEL 205	P 205
UCP 206	UC 206	P 206	UKP 206	UK 206	P 206	UELP 206	UEL 206	P 206
UCP 207	UC 207	P 207	UKP 207	UK 207	P 207	UELP 207	UEL 207	P 207
UCP 208	UC 208	P 208	UKP 208	UK 208	P 208	UELP 208	UEL 208	P 208
UCP 209	UC 209	P 209	UKP 209	UK 209	P 209	UELP 209	UEL 209	P 209
UCP 210	UC 210	P 210	UKP 210	UK 210	P 210	UELP 210	UEL 210	P 210
UCP 211	UC 211	P 211	UKP 211	UK 211	P 211	UELP 211	UEL 211	P 211
UCP 212	UC 212	P 212	UKP 212	UK 212	P 212	UELP 212	UEL 212	P 212
UCP 213	UC 213	P 213	UKP 213	UK 213	P 213	UELP 213	UEL 213	P 213
UCP 214	UC 214	P 214	—	—	—	UELP	UEL 214	P 214
UCP 215	UC 215	P 215	UKP 215	UK 215	P 215	UELP 215	UEL 215	P 215
UCP 216	UC 216	P 216	UKP 216	UK 216	P 216	—	—	—
UCP 217	UC 217	P 217	UKP 217	UK 217	P 217	—	—	—
UCP 218	UC 218	P 218	UKP 218	UK 218	P 218	—	—	—

表 A2(完)

带座轴承代号	轴承代号	轴承座代号	带座轴承代号	轴承代号	轴承座代号	带座轴承代号	轴承代号	轴承座代号
UCP 型			UKP 型			UELP 型		
UCP 305	UC 305	P 305	UKP 305	UK 305	P 305	UELP 305	UEL 305	P 305
UCP 306	UC 306	P 306	UKP 306	UK 306	P 306	UELP 306	UEL 306	P 306
UCP 307	UC 307	P 307	UKP 307	UK 307	P 307	UELP 307	UEL 307	P 307
UCP 308	UC 308	P 308	UKP 308	UK 308	P 308	UELP 308	UEL 308	P 308
UCP 309	UC 309	P 309	UKP 309	UK 309	P 309	UELP 309	UEL 309	P 309
UCP 310	UC 310	P 310	UKP 310	UK 310	P 310	UELP 310	UEL 310	P 310
UCP 311	UC 311	P 311	UKP 311	UK 311	P 311	UELP 311	UEL 311	P 311
UCP 312	UC 312	P 312	UKP 312	UK 312	P 312	UELP 312	UEL 312	P 312
UCP 313	UC 313	P 313	UKP 313	UK 313	P 313	UELP 313	UEL 313	P 313
UCP 314	UC 314	P 314	—	—	—	UELP 314	UEL 314	P 314
UCP 315	UC 315	P 315	UKP 315	UK 315	P 315	UELP 315	UEL 315	P 315
UCP 316	UC 316	P 316	UKP 316	UK 316	P 316	UELP 316	UEL 316	P 316
UCP 317	UC 317	P 317	UKP 317	UK 317	P 317	UELP 317	UEL 317	P 317
UCP 318	UC 318	P 318	UKP 318	UK 318	P 318	UELP 318	UEL 318	P 318
UCP 319	UC 319	P 319	UKP 319	UK 319	P 319	UELP 319	UEL 319	P 319
UCP 320	UC 320	P 320	UKP 320	UK 320	P 320	UELP 320	UEL 320	P 320
UCP 321	UC 321	P 321	—	—	—	UELP 321	UEL 321	P 321
UCP 322	UC 322	P 322	UKP 322	UK 322	P 322	UELP 322	UEL 322	P 322
UCP 324	UC 324	P 324	UKP 324	UK 324	P 324	—	—	—
UCP 326	UC 326	P 326	UKP 326	UK 326	P 326	—	—	—
UCP 328	UC 328	P 328	UKP 328	UK 328	P 328	—	—	—